

Exposé

Wohnung in Berlin

Wohn-Glück im Herzen von Berlin - Good living in the best place



Objekt-Nr. **OM-317703**

Wohnung

Verkauf: **585.000 €**

Adalbertstr. 39
10179 Berlin
Berlin
Deutschland

Baujahr	1997	Übernahme	Nach Vereinbarung
Etagen	6	Zustand	Neuwertig
Zimmer	2,00	Schlafzimmer	1
Wohnfläche	85,00 m ²	Badezimmer	1
Energieträger	Fernwärme	Etage	2. OG
Hausgeld mtl.	300 €	Heizung	Zentralheizung

Exposé - Beschreibung

Objektbeschreibung

Die Wohnung empfängt den Besucher in einem hellen Haus-Eingang, wo Sportliche über die Treppen und Eilige über den Fahrstuhl in die 2. Etage gelangen. Sobald man die Wohnung betritt, steht man in einem großen hellen Flur mit genügend Platz für Garderobe und mehr, gleich linker Hand das Bad mit WC; weiter links befindet sich die offene und einladende Wohn-Küche. Geht man einige Schritte weiter ist linker Hand das große helle Schlaf-Zimmer mit einer praktischen und angenehmen Ecke für viele Nutzungs-Möglichkeiten. Zwischen Schlafzimmer und Wohnzimmer befindet sich eine praktische Abstell-Kammer, die man auch als Ankleide nutzen kann. Am Ende des Flurs gelangt man in das helle und große Wohnzimmer mit Balkon. Mit insgesamt 7 Fenstern kann man sich in der gesamten Wohnung im Licht wohlfühlen und die Ruhe und schöne Aussicht genießen. Der Parkett-Boden verleiht der Wohnung eine sehr angenehme Atmosphäre. Die Wohngemeinschaft ist sehr nett und freundlich und verleiht dem Bewohner eine offene Herzlichkeit. Der smart arrangierte offene Grundriss lässt viele Nutzungsmöglichkeiten offen und gibt der Wohnung eine harmonische Atmosphäre. Es ist alles da, was ein gutes Leben braucht und ausmacht – ein angenehmes Zuhause in einer weltoffenen Stadt Berlin, das heute schon sehr viel zu bieten hat und morgen noch mehr bieten wird !

The apartment welcomes visitors in a bright entrance, where sporty types can take the stairs and those in a hurry can take the elevator to the 2nd floor. As soon as you enter the apartment, you are in a large, bright hallway with enough space for a wardrobe and more, immediately to the left is the bathroom with toilet; further to the left is the open and inviting kitchen-living room. If you walk a few steps further, on the left is the large, bright bedroom with a practical and pleasant corner for many possible uses. Between the bedroom and the living room there is a practical storage room that can also be used as a dressing room. At the end of the hallway you reach the bright and large living room with balcony. With a total of 7 windows, you can feel comfortable in the light throughout the apartment and enjoy the peace and beautiful view. The parquet floor gives the apartment a very pleasant atmosphere. The shared apartment is very nice and friendly and gives the residents an open warmth. The smartly arranged open floor plan leaves many possible uses open and gives the apartment a harmonious atmosphere. Everything that a good life needs and consists of is there - a comfortable home in a cosmopolitan city of Berlin, which already has a lot to offer today and will offer even more tomorrow!

Ausstattung

Fußboden:

Parkett

Weitere Ausstattung:

Balkon, Keller, Fahrstuhl, Duschbad

Lage

Die Wohnung liegt wirklich im Herzen und Zentrum von Berlin, sehr verkehrsgünstig mit sehr guter Infrastruktur. Man erreicht zu Fuß in ca. 180 Metern die nächste Bus-Haltestelle in der Köpenickerstr. und in ca. 900 Metern die U-8 Haltestelle Heinrich-Heine-Str., mit der man nach 1. Station bei der S-Bahn Jannowitz-Brücke ist und in 2 Stationen bereits am Alexander-Platz. Auch den Ost-Bahnhof kann man schnell erreichen, zu Fuß oder mit dem Bus, und auch der Haupt-Bahnhof ist über die S-Bahn schnell und einfach zu erreichen. Auch der Flughafen BBI ist sehr einfach über die S-Bahn zu erreichen. Es gibt fußläufig alles was das Herz begehrt, auch Restaurants und Bars. Der nahe gelegene Bethanien-Damm und der Mariannen-Platz und auch der Köllnischer Park bieten angenehme Grünflächen für Erholung und Sport. Man ist sofort im Wrangel-Kiez in Kreuzberg und ebenso schnell in Mitte am Alexander-Platz und durch die U-8 Linie in wenigen Minuten auch in Neukölln und im Prenzlauer-Berg. Man befindet sich nahe an der Berliner Mauer, nahe an der Spree mit vielen Freizeit-Möglichkeiten und auch die Mercedes-Arena ist fast vor der Haustür. Rund um den Alexander-Platz entstehen gerade mehrere Hochhäuser mit öffentlich zugänglichen großen Dach-Terrassen/Roof Bars. Berlin schläft nie - das war Motto der 80-iger Jahre - und hält bis heute an, und Berlin ändert sich täglich, weil jeden Tag viele Ideen von vielen Menschen aus der ganzen Welt eine Verwirklichung in Berlin suchen. Viele sind als Gäste gekommen - und für immer in Berlin geblieben. The spirit is in the world, the new spirit is in Berlin !

The apartment is really in the heart and center of Berlin, very conveniently located with very good infrastructure. The nearest bus stop on Köpenickerstrasse is about 180 meters away on foot, and the U-8 stop Heinrich-Heine-Str. is about 900 meters away. After 1 stop you are at the S-Bahn Jannowitz-Brücke and in 2 stops you are at Alexander-Platz. The Ost-Bahn station can also be reached quickly, on foot or by bus, and the main station is also quick and easy to reach via the S-Bahn. The BBI airport is also very easy to reach via the S-Bahn. There is everything your heart desires within walking distance, including restaurants and bars. The nearby Bethanien-Damm and Mariannen-Platz as well as the Köllnischer Park offer pleasant green spaces for relaxation and sport. You are immediately in the Wrangel district in Kreuzberg and just as quickly in Mitte at Alexanderplatz and, with the U-8 line, in just a few minutes you can also get to Neukölln and Prenzlauer Berg. You are close to the Berlin Wall, close to the Spree with many leisure options and the Mercedes Arena is almost on your doorstep. Several high-rise buildings with large, publicly accessible roof terraces/roof bars are currently being built around Alexanderplatz. Berlin never sleeps - that was the motto of the 80s - and it still holds true today, and Berlin changes every day because every day many ideas from many people from all over the world seek to be realized in Berlin. Many have come as guests - and stayed in Berlin forever. The spirit is in the world, the new spirit is in Berlin!

Infrastruktur:

Apotheke, Lebensmittel-Discount, Allgemeinmediziner, Kindergarten, Grundschule, Hauptschule, Gesamtschule, Öffentliche Verkehrsmittel

Exposé - Energieausweis

Energieausweistyp	Verbrauchsausweis
Erstellungsdatum	ab 1. Mai 2014
Endenergieverbrauch	87,00 kWh/(m ² a)
Energieeffizienzklasse	C



Exposé - Galerie



Wohnzimmer Sicht zum Balkon

Exposé - Galerie

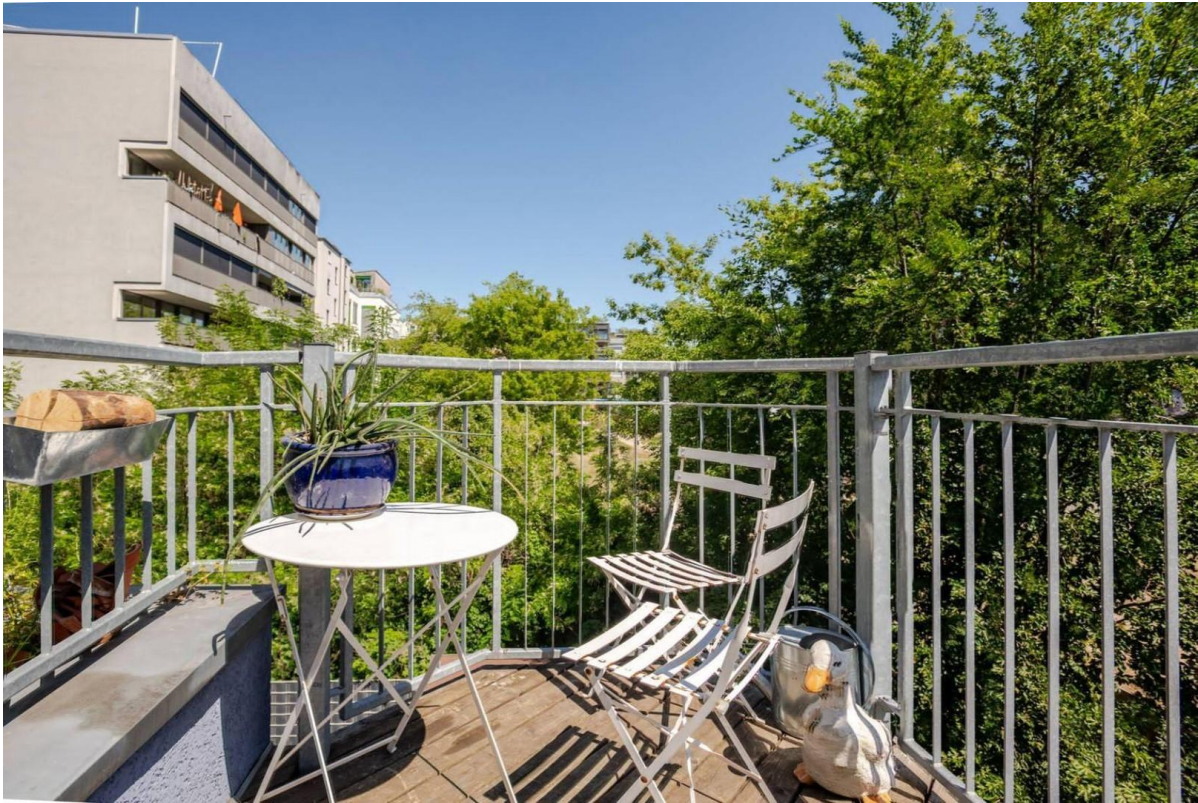


Wohnzimmer



Schlafzimmer vom Fenster

Exposé - Galerie



Balkon



Schlafzimmer

Exposé - Galerie



Schlafzimmer-Ecke



Schlafzimmer Ecke

Exposé - Galerie



Küche



Balkon z.Wohnzimmer

Exposé - Galerie



Küche zum Fenster



Küche Seite

Exposé - Galerie

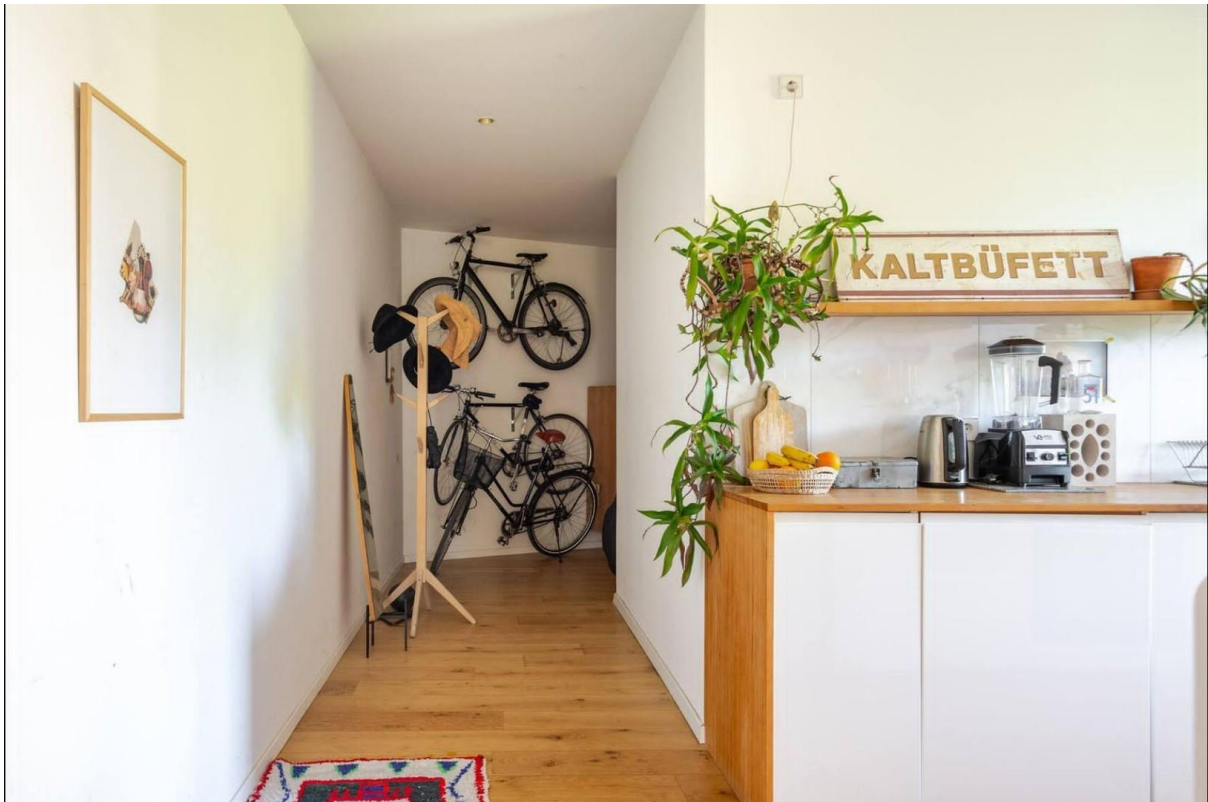


Bad Waschbecken Seite



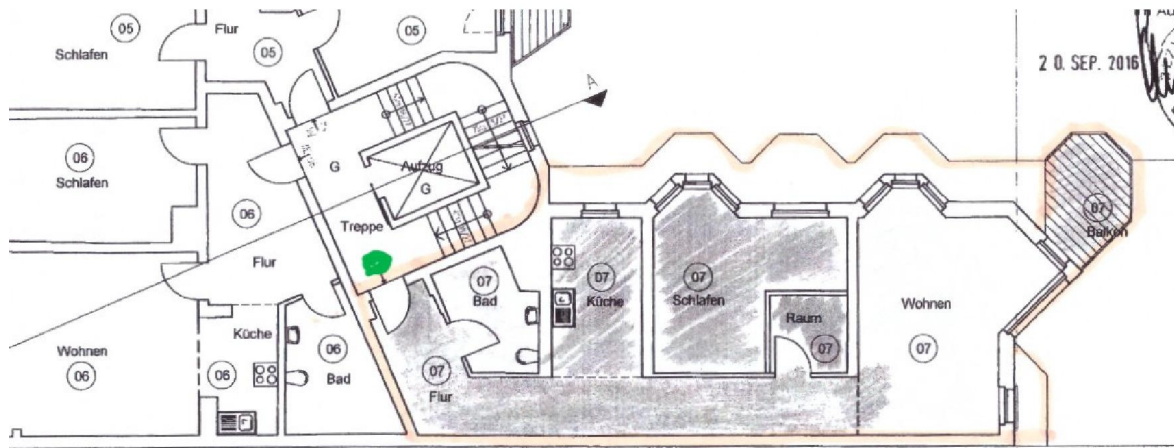
Bad mit Bade-Oase

Exposé - Galerie



Flur Richtung Ausgang

Exposé - Grundrisse



Exposé - Grundrisse

