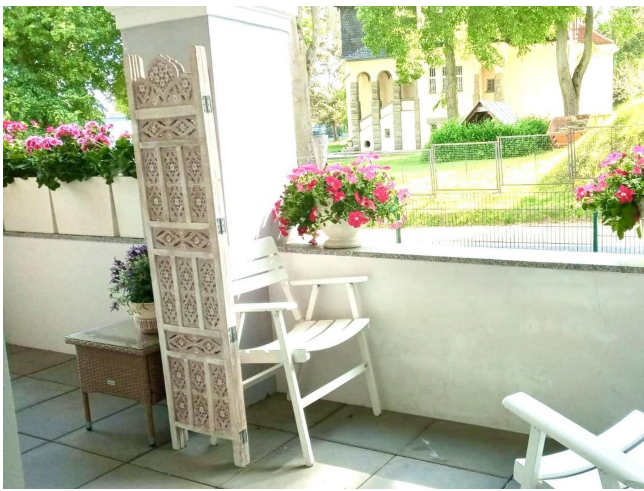


# Exposé

## Wohnung in Görlitz

### vollsanierter Wohnung mit KÜCHE am Fuße der Landeskronen mit großer Loggia



Objekt-Nr. OM-317712

### Wohnung

Vermietung: **875 € + NK**

Ansprechpartner:  
Martin Schulz

Schlaurother Str. 10  
02827 Görlitz  
Sachsen  
Deutschland

|                   |                      |                |                     |
|-------------------|----------------------|----------------|---------------------|
| Baujahr           | 2022                 | Übernahme      | ab Datum            |
| Etagen            | 4                    | Übernahmedatum | 01.01.2025          |
| Zimmer            | 2,00                 | Zustand        | Erstbez. n. Sanier. |
| Wohnfläche        | 78,00 m <sup>2</sup> | Schlafzimmer   | 1                   |
| Nebenkosten       | 126 €                | Badezimmer     | 1                   |
| Heizkosten        | 125 €                | Etage          | 1. OG               |
| Summe Nebenkosten | 251 €                | Stellplätze    | 1                   |
| Mietsicherheit    | 1.750 €              | Heizung        | Fußbodenheizung     |

# Exposé - Beschreibung

## Objektbeschreibung

Objektbeschreibung

Genießen Sie den Ausblick über die Stadt von einer großzügigen Terrasse aus, die allen Mietern zur Verfügung steht. Machen Sie es sich in Ihrer Wohnung mit Einbauküche richtig gemütlich!

Spazieren Sie in der großen Gartenanlage und treffen Sie sich mit Ihren Lieben im frei zur Verfügung stehenden Gemeinschaftsraum für Feierlichkeiten.

Sie wohnen bequem und barrierefrei mit Aufzug, ebenerdiger Dusche, Fußbodenheizung, auf Wunsch mit Betreuungsdienst und ebenso auf Wunsch teilmöbliert.

Sie können die Gemeinschaftsterrassen, den Gemeinschaftsraum mit Küche und WC für Feierlichkeiten oder Treffen, einen Fahrradkeller und die große Gartenanlage genießen!

Es ist möglich auf Wunsch zusätzlich ein eigenes Kellerabteil oder/und einen PKW-Stellplatz anzumieten.

Sie beziehen Wohnungen auf neuestem Stand der Technik, das Gebäude und die Wohnungen wurden bis 2022 kernsaniert und neu errichtet. In jeder Wohnung ist ein Waschmaschinenanschluss und ein Handtuchheizkörper vorhanden.

Das Gebäude verfügt über insgesamt 20 Wohneinheiten welche alle individuell gestaltet sind.

## Ausstattung

Besonderheit bei der Ausstattung:

Einbauküche vorhanden, (Teil-)Möblierung möglich, sofern der Mieter diese wünscht.

Ein Rahmenvertrag mit einem regionalen Dienstleister für Internet, Telefon und TV ist geschlossen. Die Kosten hierfür sind in der Betriebskostenpauschale bereits enthalten und müssen durch Sie somit nicht zusätzlich zu den Mietkosten aufgebracht werden.

### **Fußboden:**

Fliesen, Vinyl / PVC

### **Weitere Ausstattung:**

Balkon, Terrasse, Garten, Keller, Dachterrasse, Fahrstuhl, Duschbad, Einbauküche, Gäste-WC, Barrierefrei

## Sonstiges

[www.gribs-wohnen.de/impressum](http://www.gribs-wohnen.de/impressum)

## Lage

ALLE WEITEREN INFORMATIONEN wie Grundrisse, Position der Wohnung im Gebäude, individuelle Kosten und Vieles mehr finden Sie unter:

[www.gribs-wohnen.de/vermietung](http://www.gribs-wohnen.de/vermietung)

Den mit uns kooperierenden Betreuungsdienst können Sie bei Bedarf in Anspruch nehmen. Entweder ab Einzug oder wenn später eine Betreuung erforderlich wird.

Auf unserer website können Sie außerdem einsehen, WELCHE WEITEREN WOHNUNGEN NOCH VERFÜGBAR SIND.

Wir freuen uns auf den Kontakt zu Ihnen und senden herzliche Grüße vom Fuße der Landeskronen.

### **Infrastruktur:**

Apotheke, Lebensmittel-Discount, Allgemeinmediziner, Kindergarten, Grundschule, Hauptschule, Realschule, Gymnasium, Gesamtschule, Öffentliche Verkehrsmittel

# Exposé - Galerie



Hauseingang



Zugang zur Wohnung



Wohnungsflur



# Exposé - Galerie



Bad mit ebenerdiger Dusche



Bad mit ebenerdiger Dusche

# Exposé - Galerie



Einbauküche

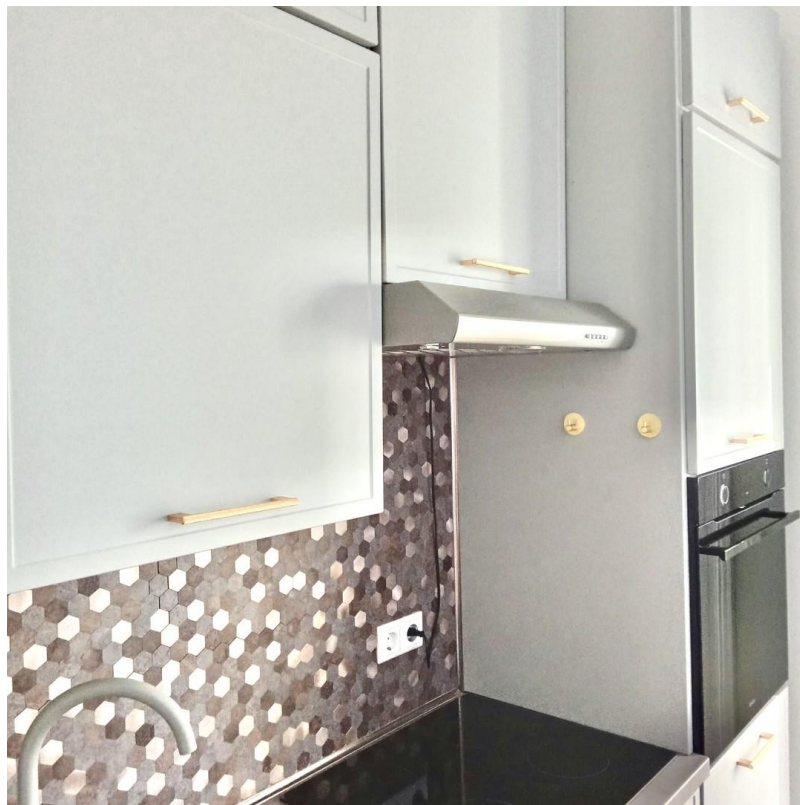


Einbauküche

# Exposé - Galerie



Einbauküche



Einbauküche

# Exposé - Galerie



Küche



Küche (Ansicht ohne EBK)



# Exposé - Galerie



Zugang zur Loggia & Küche



sonniges Wohnzimmer



# Exposé - Galerie



sonniges Wohnzimmer



Schlafzimmer



Gemeinschaftlicher Partykeller

# Exposé - Galerie



Gemeinschaftlicher Partykeller



Gemeinschaftlicher Partykeller



Partykeller-Sani(Barrierefrei)



# Exposé - Galerie



Partykeller-Sani(Barrierefrei)



Außenterrasse zum Partykeller



# Exposé - Galerie



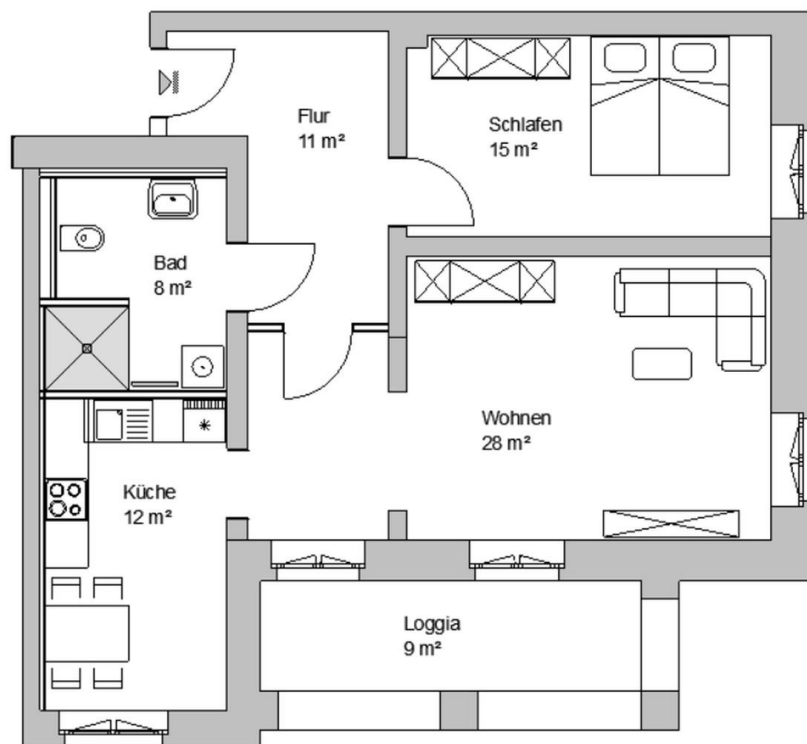
Gemeinschaftsterrasse Stadtblick



Herzlich Willkommen in Görlitz



# Exposé - Grundrisse



Grundriss (eingenordet)