

# Exposé

## Maisonette in Hamburg

### Moderne Maisonettewohnung



Objekt-Nr. **OM-317728**

#### Maisonette

Vermietung: **1.892 € + NK**

Ansprechpartner:  
Natascha Erichsen

Volksdorfer Weg 54a  
22393 Hamburg  
Hamburg  
Deutschland

Etagen	2	Übernahme	ab Datum
Zimmer	4,00	Übernahmedatum	01.01.2025
Wohnfläche	127,00 m <sup>2</sup>	Zustand	Neuwertig
Nebenkosten	290 €	Schlafzimmer	3
Heizkosten	150 €	Badezimmer	2
Miete Garage/Stellpl.	80 €	Etage	1. OG
Mietsicherheit	5.676 €	Stellplätze	1

# Exposé - Beschreibung

## Objektbeschreibung

Diese große und moderne Wohnung befindet sich in einer kleinen, schönen Wohnanlage in Sasel.

Die Wohnung hat eine Wohnfläche von ca 127m<sup>2</sup>, die sich auf 4 Zimmer mit Balkon verteilen.

Die Wohnung befindet sich im 1. OG & DG

## Ausstattung

Die Wohnung ist 2022 umfangreich renoviert worden.

Die Wohnung hat eine neue moderne Einbauküche mit Kühl-/Gefrierkombination, Herd mit Cerankochfeld und Geschirrspülmaschine erhalten.

Die Bäder wurde mit hellen modernen Fliesen und Sanitäröbjekten ausgestattet.

Es gibt ein Duschbad und ein Wannenbad.

Es gibt KEINEN separaten Keller.

### **Fußboden:**

Parkett, Fliesen

### **Weitere Ausstattung:**

Balkon, Vollbad, Duschbad

## Sonstiges

Mietvertrag:

es wird ein Indexmietvertrag abgeschlossen

Mindestmietlaufzeit 1 Jahr

Besichtigung:

sollten Sie an einer Besichtigung interessiert sein, schicken sie uns bitte eine kurze aussagekräftige Bewerbung an:

vermietung@immobilienservice-thiele.de

Wir werden dann einen Termin zur Besichtigung mit ihnen abstimmen.

## Lage

Die Wohnung befindet sich im Volksdorfer Weg.

Alle Einrichtungen wie Wochenmarkt, Supermarkt, Ärzte, Schulen, Kindergarten und Restaurants sind fußläufig zu erreichen.

Auch das Alstertal Einkaufszentrum und der Bahnhof Poppenbüttel sind in unmittelbarer Nähe.

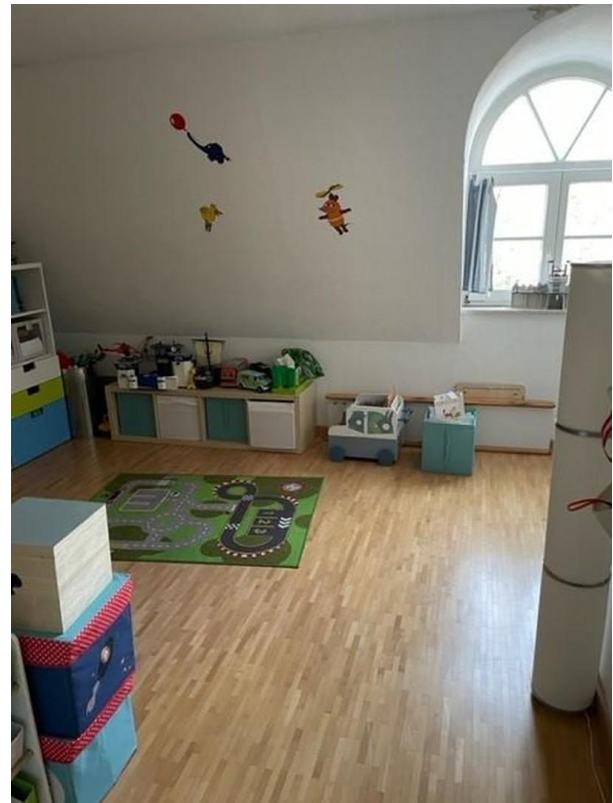
### **Infrastruktur:**

Apotheke, Lebensmittel-Discount, Allgemeinmediziner, Kindergarten, Grundschule, Gymnasium, Gesamtschule, Öffentliche Verkehrsmittel

# Exposé - Galerie

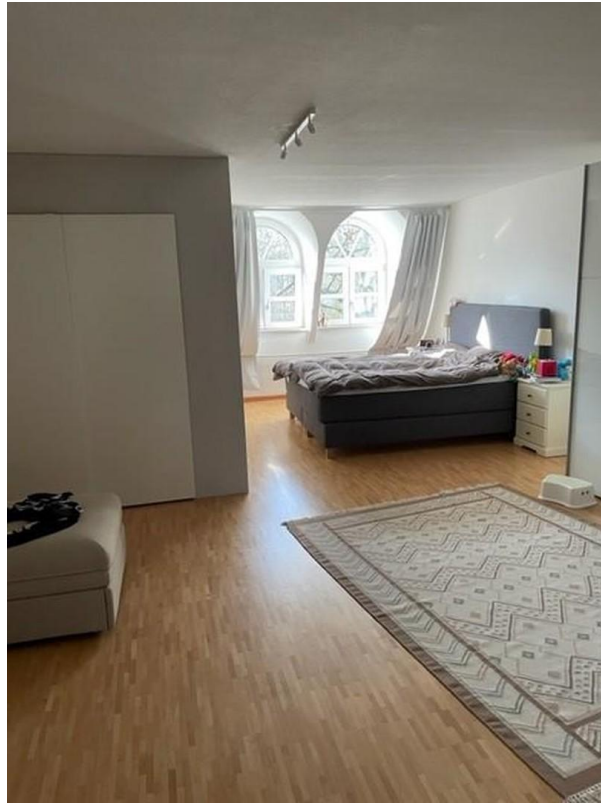


Balkon

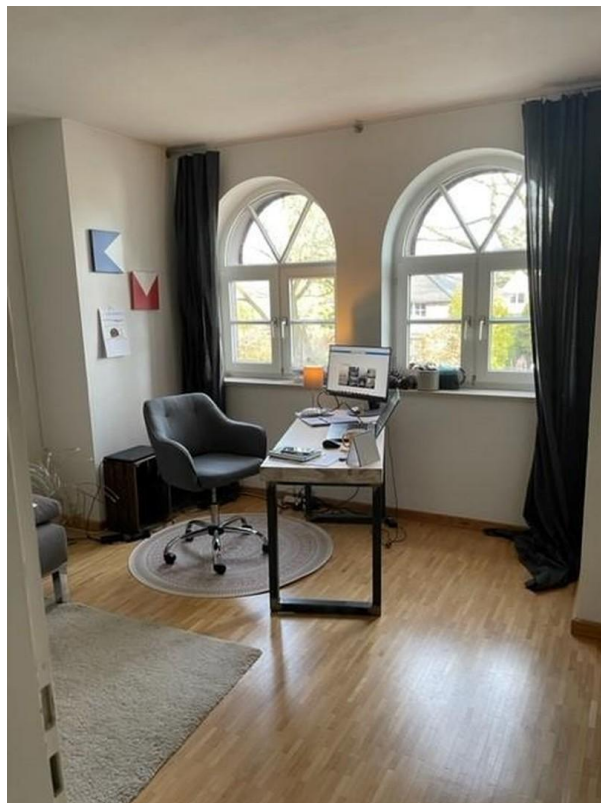


Zimmer

# Exposé - Galerie



Zimmer



Zimmer

# Exposé - Galerie



Wohn-/Esszimmer

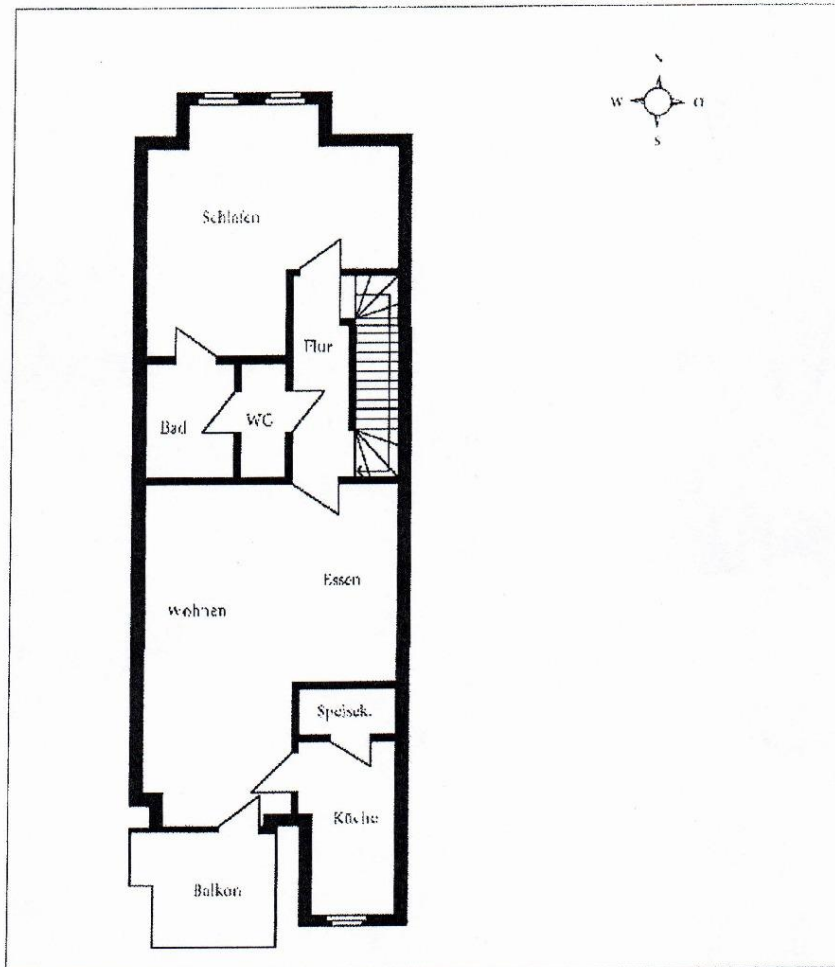


Küche

# Exposé - Grundrisse

Grundriss Wohnung 8, Volksdorfer Weg 54 a in Hamburg-Sasel

1. Obergeschoss:



# Exposé - Grundrisse

Grundriss Wohnung 8, Volksdorfer Weg 54 a in Hamburg-Sasel

Dachgeschoss:

