

Exposé

Wohnung in Stuttgart

Helle 2-Zimmer Wohnung mit Balkon & Abendsonne im beliebten Stuttgarter Süden Nahe Südheimerplatz



Objekt-Nr. OM-317769

Wohnung

Verkauf: **298.500 €**

Ansprechpartner:
Kai Vorhölder

Möhringerstrasse 165
70199 Stuttgart
Baden-Württemberg
Deutschland

Baujahr	1900	Übernahme	Nach Vereinbarung
Etagen	1	Zustand	gepflegt
Zimmer	2,00	Schlafzimmer	1
Wohnfläche	59,30 m ²	Badezimmer	1
Energieträger	Gas	Etage	2. OG
Hausgeld mtl.	80 €	Heizung	Etagenheizung

Exposé - Beschreibung

Objektbeschreibung

Bei dieser schönen, lichtdurchfluteten 2-Zimmer Altbauwohnung mit Balkon in zentraler Lage zwischen Südheimer Platz & Bihlplatz schlagen die Herzen aller Altbaufans höher. Neben den typischen hohen Decken, der wunderschönen Fassade und dem Blick in die Weinberge kann man hier das schöne Lebensgefühl des Stuttgarter Südens in vollen Zügen genießen.

Guter Renovierungsstand (2010)

- neuer Laminatboden in allen Wohn- und Schlafräumen sowie im Flur
- abgehängte Decke mit Deckenspots im Flur und in der Küche
- Gasetagenheizung mit Heizkörpern
- neue Zimmertüren nebst Zargen
- Tageslichtbad mit Dusche und WC
- Küche mit Einbauküche & Waschmaschinenanschluss
- schöner Balkon von der Küche begehbar
- doppelverglaste Fenster in allen Wohn- und Schlafräumen
- 2 große Kellerräume im UG

Ausstattung

Fußboden:

Laminat, Fliesen

Weitere Ausstattung:

Balkon, Keller, Einbauküche, Gäste-WC

Sonstiges

Der Verkauf erfolgt von Privat (keine Maklerprovision).

Makleranfragen unerwünscht!

Lage

Die Wohnung liegt mitten im Stuttgarter Süden zwischen dem kopsteingeplasterten Bihlplatz mit U-Bahnstation und dem Südheimer Platz.

Egal ob samstägliches Marktbesuch am Bihlplatz, herrliche Gastronomie im Ochsen, Bäcker, Apotheke und der beliebte Buchladen "Buch im Süden" - alles ist direkt nebenan.

Aber auch der Südheimer Platz mit seinen Wasserspielen für sommerliche Erfrischungen, der herrliche Biergarten mit Stuttgart leckerster Sauerteigpizza oder den Füßen im Sand im Mauritius - hier kann man das Leben genießen!

- ca. 5 Gehminuten zur U-Bahn (Bihlplatz)
- Bushaltestelle Südheimerplatz direkt vor der Tür
- alle Geschäfte des täglichen Bedarfs (Bäcker, Apotheke, Netto, Buchladen, Aldi) sind fußläufig in wenigen Gehminuten zu erreichen
- schöner Ausblick auf die Weinberge

Infrastruktur:

Apotheke, Lebensmittel-Discount, Allgemeinmediziner, Kindergarten, Grundschule, Hauptschule, Realschule, Gymnasium, Gesamtschule, Öffentliche Verkehrsmittel

Exposé - Galerie



Abendsonne am Südheimerplatz



kleiner Balkon

Exposé - Galerie



Wohn-Esszimmer

Exposé - Galerie



Wohnzimmer Bild 2



Wohnzimmer

Exposé - Galerie



Wohnzimmer Bild 3



Schlafzimmer Bild 1

Exposé - Galerie

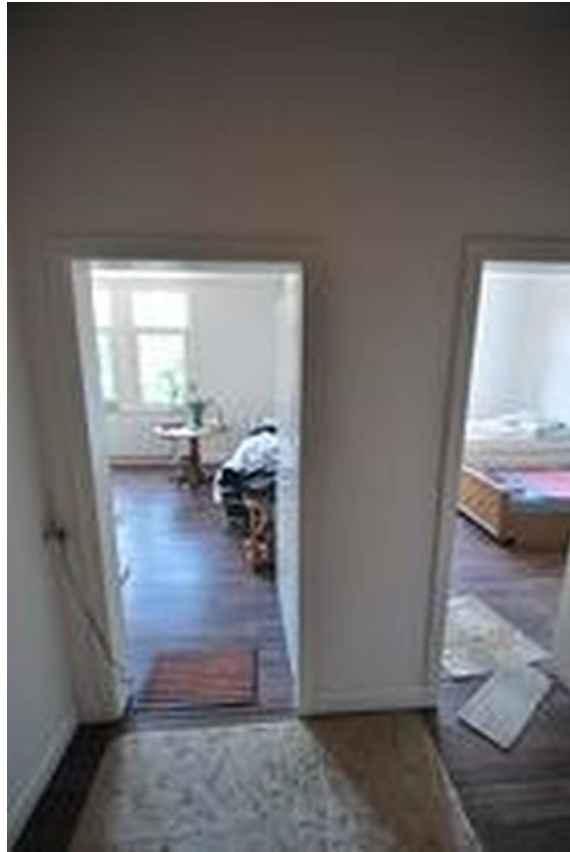


Schlafzimmer Bild 2



Blick vom Flur

Exposé - Galerie

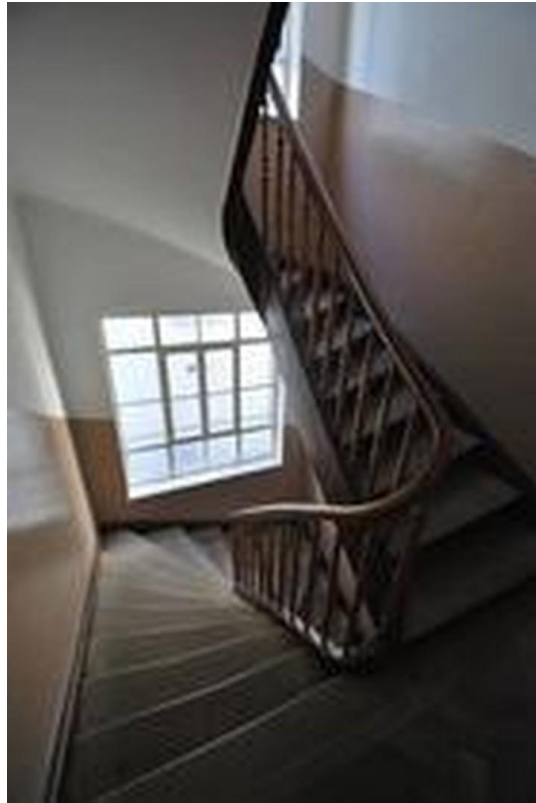


Blick vom Flur



Küche

Exposé - Galerie



Treppenhaus



Schöne Aussicht auf die Hügel

Exposé - Galerie



Bad 1

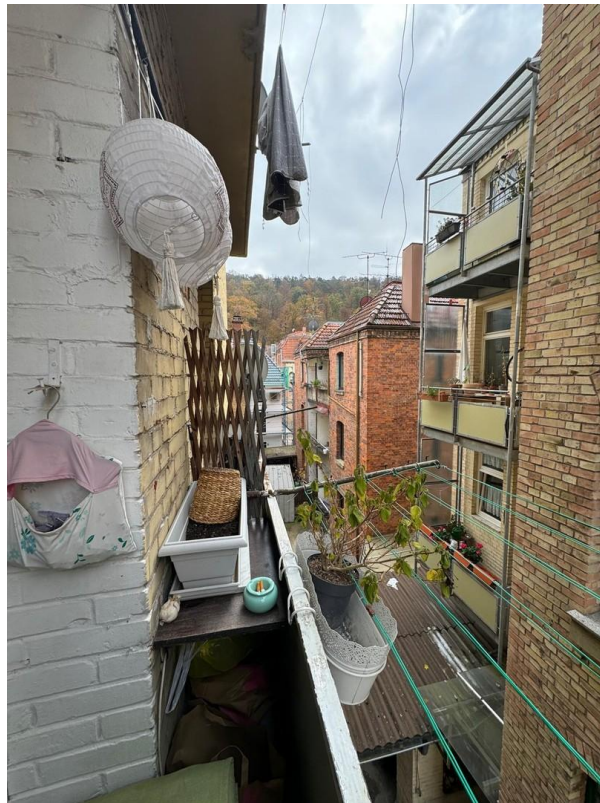


Bad 2

Exposé - Galerie



Blick vom Balkon 1



Blick vom Balkon 2

Exposé - Galerie



Blick aus Küche auf Balkon



Schöne Küche im Landhausstil

Exposé - Galerie



Küche mit Platz

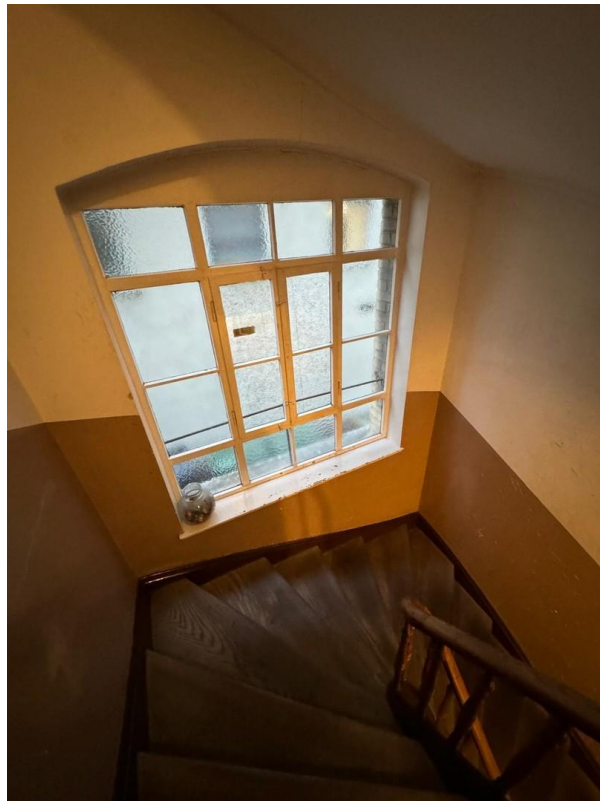


Sitzplatz in Küche

Exposé - Galerie

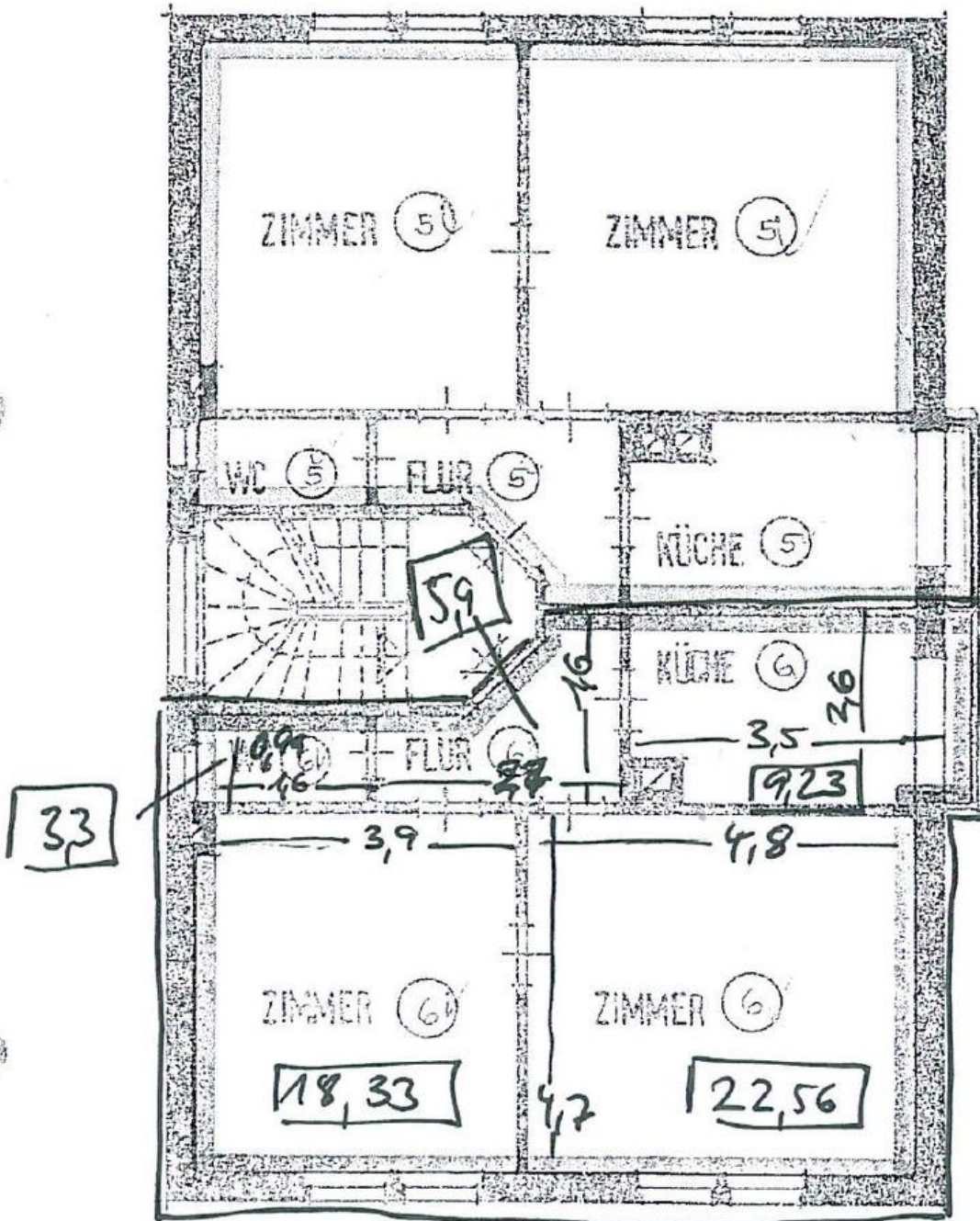


Rückseite Haus



Treppenhaus

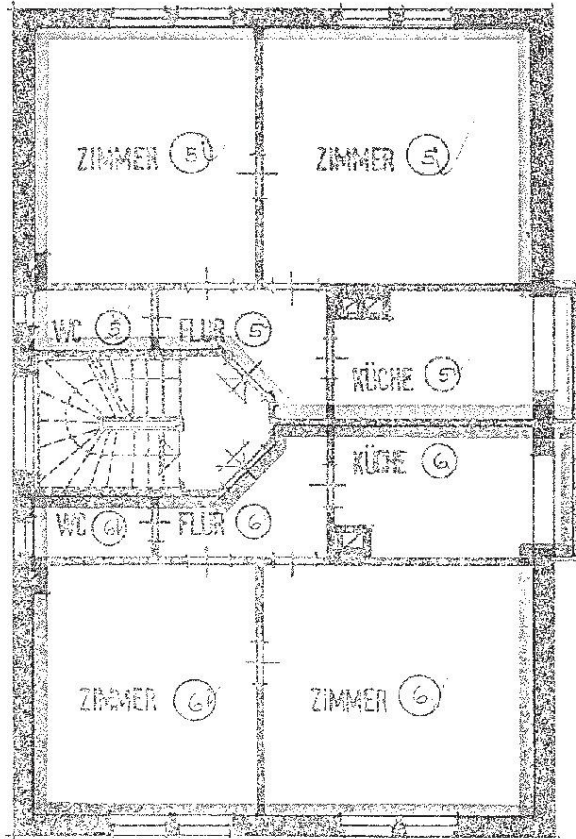
Exposé - Grundrisse



2. OBERGESCHOSS

M 1:100

Exposé - Grundrisse



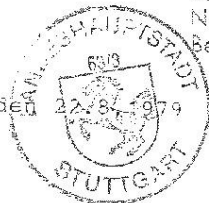
2. OBERGESCHOSS.

M 1:100

Architekturbüro
vom 21.12.79 G.Z. 13 Rev. 5
Nur gültig in Verbindung mit der
Bescheinigung vom 21.12.79
Stadt Stuttgart

Hildenbrandt
Sach- u. Flächengutachten
7 Stuttgart
Gutenbergstraße 4/B
Telefon 617091-34

Stuttgart, den 22.84.1979



Bauratgeber

Bau

