

Exposé

Bürofläche in Ahrensburg

**Neu ! Attraktive, lichtdurchflutete & repräsentative
Bürofläche in Ahrensburg zu vermieten**



courtage- / provisionfrei

AHOI
GRUNDBESITZ

Objekt-Nr. **OM-317775**

Bürofläche

Vermietung: **11 € + NK**

Ansprechpartner:
AHOI Grundbesitz GmbH - Amir Rahmani

An der Strusbek 45
22926 Ahrensburg
Schleswig-Holstein
Deutschland

Etagen	1	Zustand	gepflegt
Energieträger	Gas	Etage	1. OG
Nebenkosten	150 €	Büro-/Praxisfläche	160,00 m ²
Heizkosten	150 €	Gesamtfläche	160,00 m ²
Mietsicherheit	5.280 €	Stellplätze	3
Übernahme	ab Datum	Heizung	Zentralheizung
Übernahmedatum	01.01.2025		

Exposé - Beschreibung

Objektbeschreibung

Attraktive Bürofläche in Ahrensburg zu vermieten – ideal für vielseitige Nutzungsmöglichkeiten

Wir bieten eine gepflegte und vielseitig nutzbare Bürofläche in zentraler Lage von Ahrensburg an. Das Objekt befindet sich in einer ansprechenden und ruhigen Nachbarschaft, die eine angenehme Arbeitsatmosphäre gewährleistet. Die Bürofläche ist im 1. OG gut strukturiert, sehr hell durch die großen Fenster und bietet ausreichend Platz für verschiedene Geschäftszweige, wie zB. Anwaltskanzleien, Architekturbüros, Projektentwickler, Steuerberater und vieles mehr.

Objektbeschreibung:

- 5 geräumige Büroräume, die Platz für mehrere Arbeitsplätze bieten
- 1 Besprechungs-/Meetingraum für gemeinsame Besprechungen
- 3 Archivierungsräume zB. für Aktenordnerablage
- 1 Drucker- oder Serverraum
- Einbauküche
- Separate WC-Anlagen für Damen und Herren
- Zahlreiche Parkmöglichkeiten direkt vor dem Gebäude, ideal für Kunden und Mitarbeiter

Das Büro ist sofort bezugsfertig und bietet durch seine ordentliche und gepflegte Ausstattung ideale Voraussetzungen für eine professionelle Nutzung. Die vielseitigen Nutzungsmöglichkeiten und die gute Lage machen dieses Objekt zu einer attraktiven Wahl für Unternehmen, die nach einer repräsentativen und praktischen Arbeitsumgebung suchen.

Vereinbaren Sie noch heute einen Besichtigungstermin, um sich selbst von den Vorzügen dieser Bürofläche zu überzeugen.

Ausstattung

Fußboden:

Teppichboden, Fliesen

Lage

Die Bürofläche befindet sich im Gewerbegebiet Nord von Ahrensburg, einer etablierten und beliebten Geschäftsadresse vor den Toren Hamburgs. Diese Lage zeichnet sich durch eine hervorragende Erreichbarkeit und eine ausgezeichnete Infrastruktur aus. Das Gewerbegebiet ist optimal an das Verkehrsnetz angebunden – die Autobahn A1 ist nur wenige Minuten entfernt und ermöglicht eine schnelle Anbindung an die Hamburger Innenstadt sowie an die Ostsee. Auch die Bundesstraße B75 sorgt für eine gute Erreichbarkeit aus der Umgebung.

In der unmittelbaren Umgebung befinden sich zahlreiche Unternehmen aus unterschiedlichsten Branchen, was das Gewerbegebiet Nord zu einem lebendigen und dynamischen Standort macht. Dank der zahlreichen Parkmöglichkeiten vor Ort ist das Objekt bequem für Kunden und Mitarbeiter erreichbar. Öffentliche Verkehrsmittel sind ebenfalls in der Nähe vorhanden, sodass auch eine Anreise ohne Auto problemlos möglich ist.

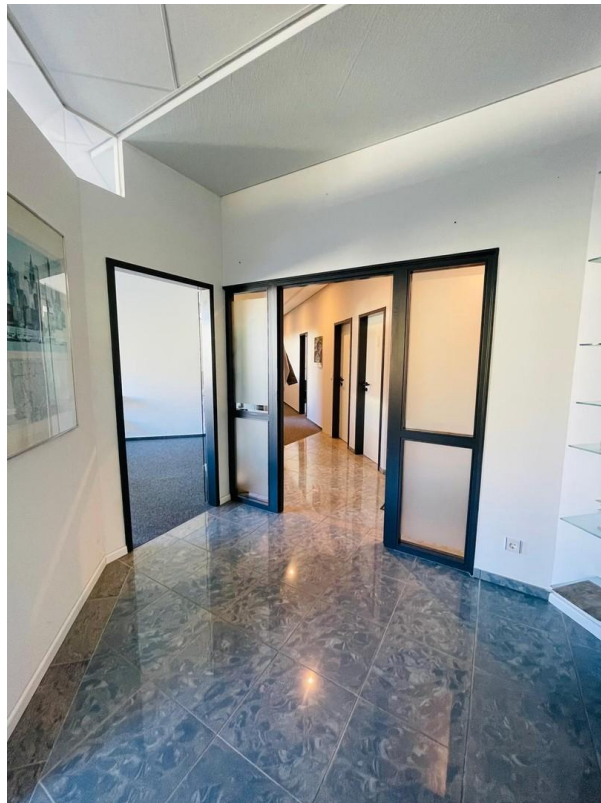
Diese Lage bietet die ideale Kombination aus einer ruhigen und produktiven Arbeitsatmosphäre in einem wirtschaftlich starken Umfeld mit direkter Nähe zu Hamburg.

EINE BESICHTIGUNG LOHNT SICH !

Exposé - Galerie

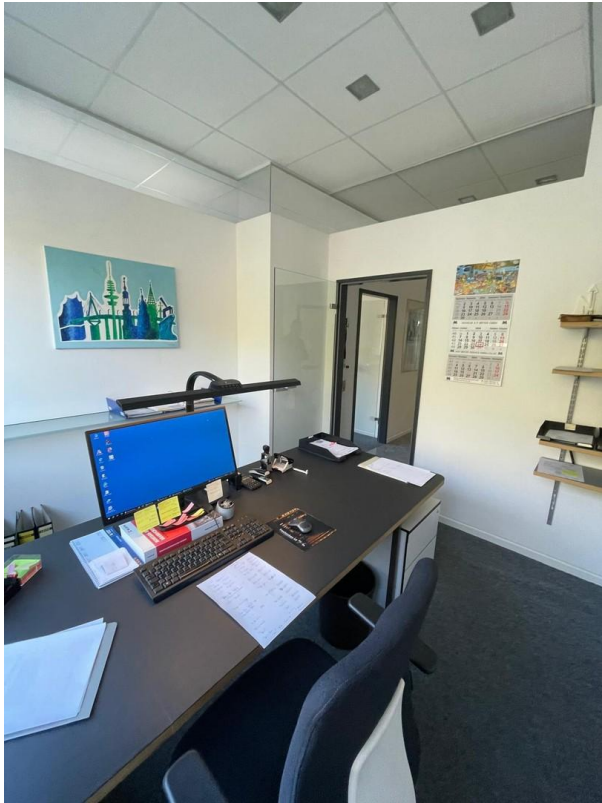


Empfang

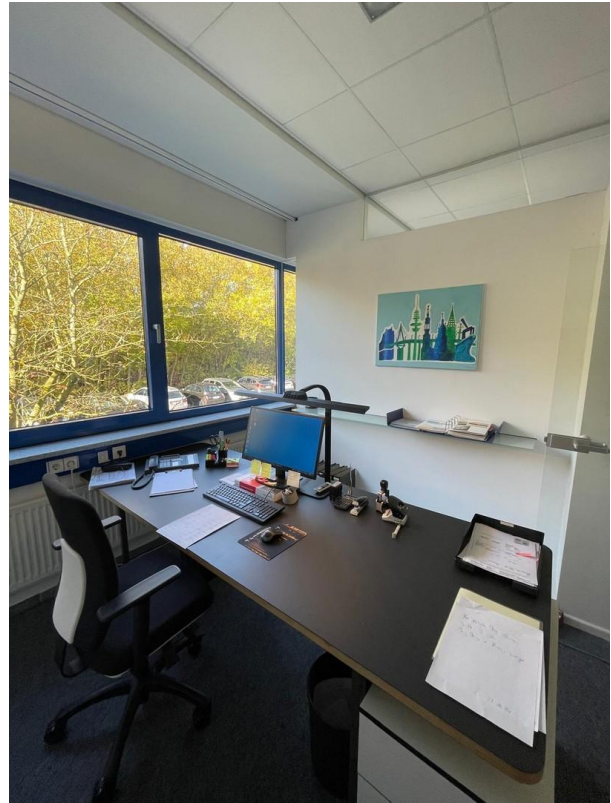


Empfang

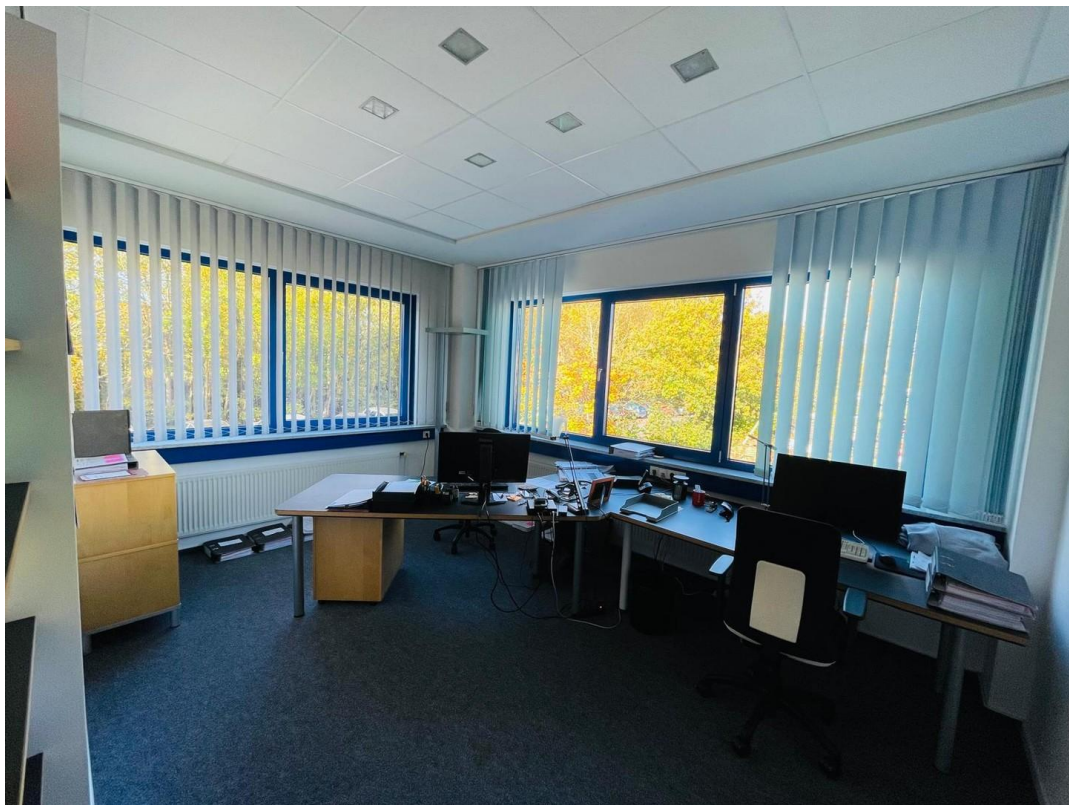
Exposé - Galerie



Buero 1



Buero 1



Buero 2

Exposé - Galerie



Buero 2

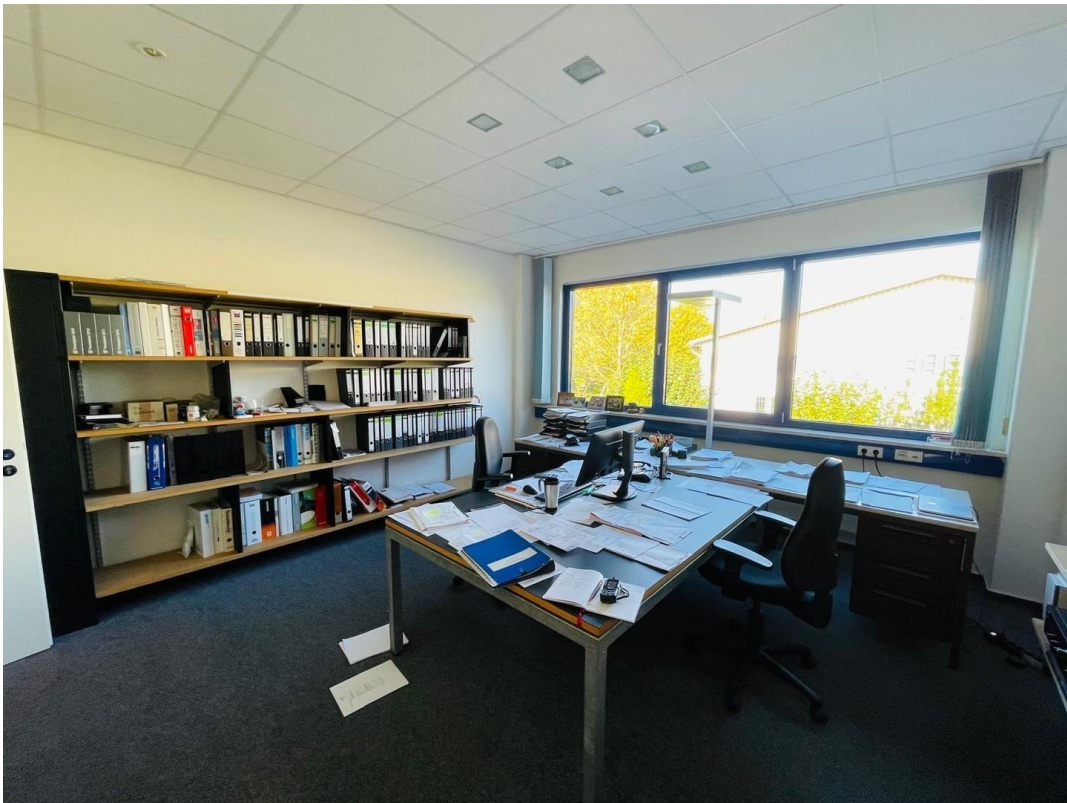


Buero 3

Exposé - Galerie



Buero 3



Buero 4

Exposé - Galerie



Buero 4



Buero 4

Exposé - Galerie



Buero 5

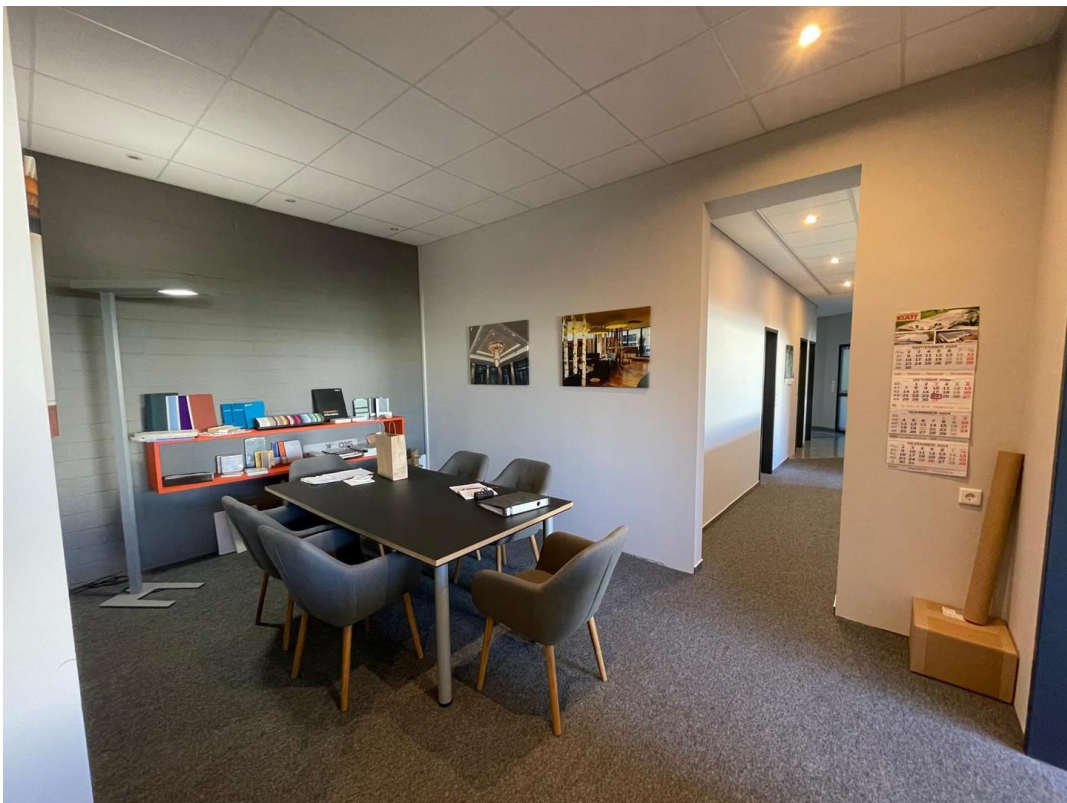


Buero 5

Exposé - Galerie

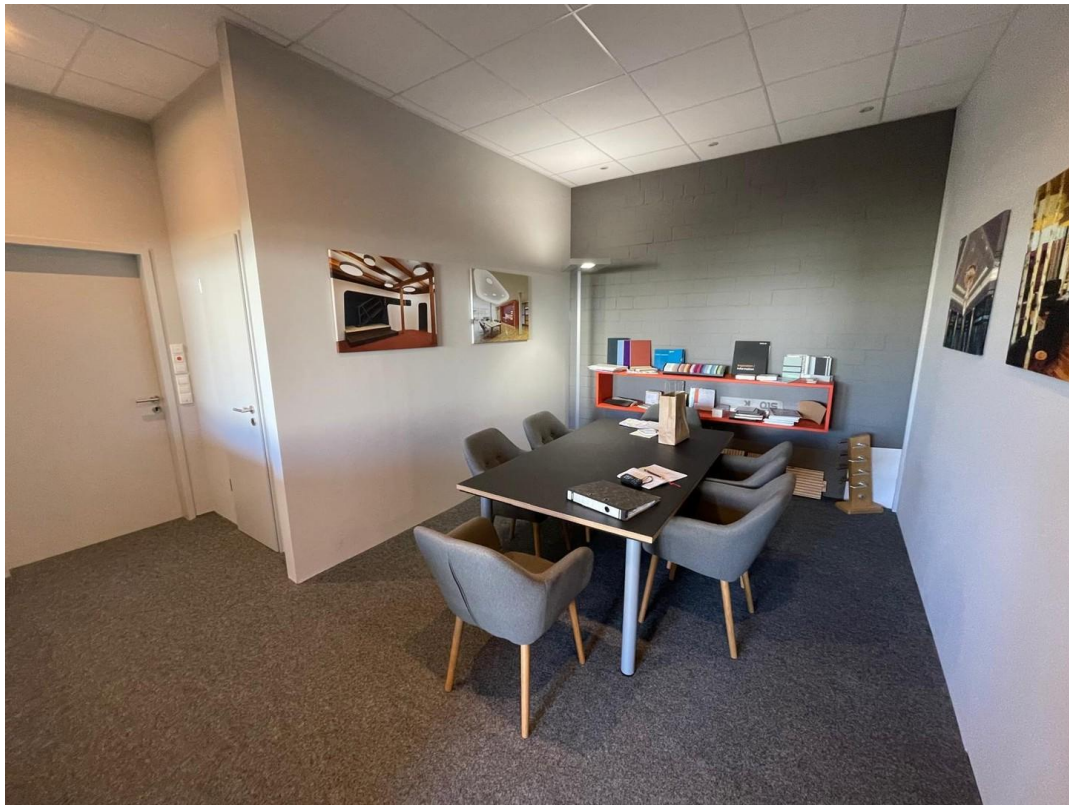


Buero 5

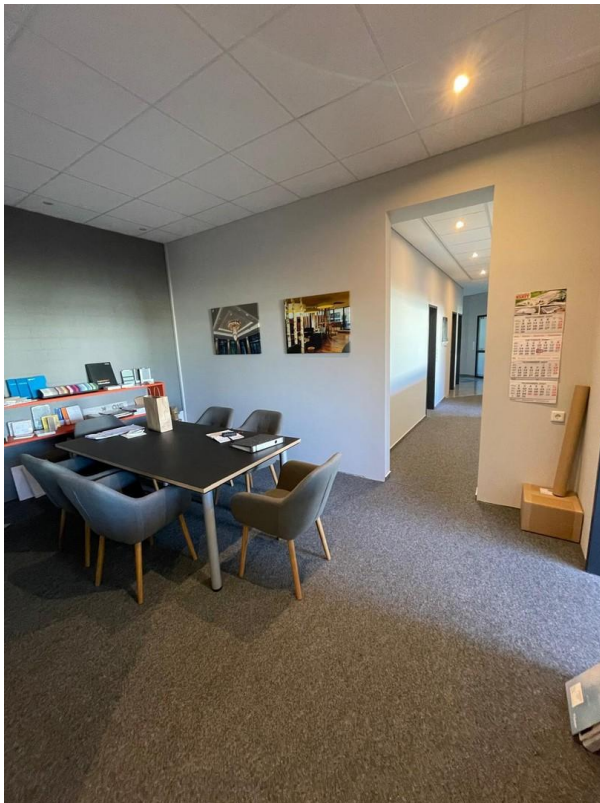


Meeting- und Besprechungsraum

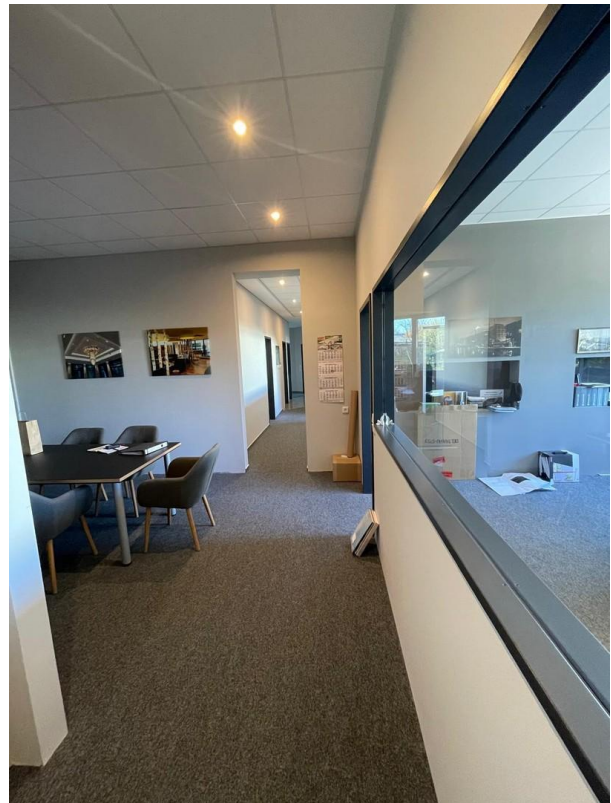
Exposé - Galerie



Meeting- und Besprechungsraum



Meeting- und Besprechungsraum



Meeting- und Besprechungsraum

Exposé - Galerie



WC Sanitaerraume



WC Damen

Exposé - Galerie

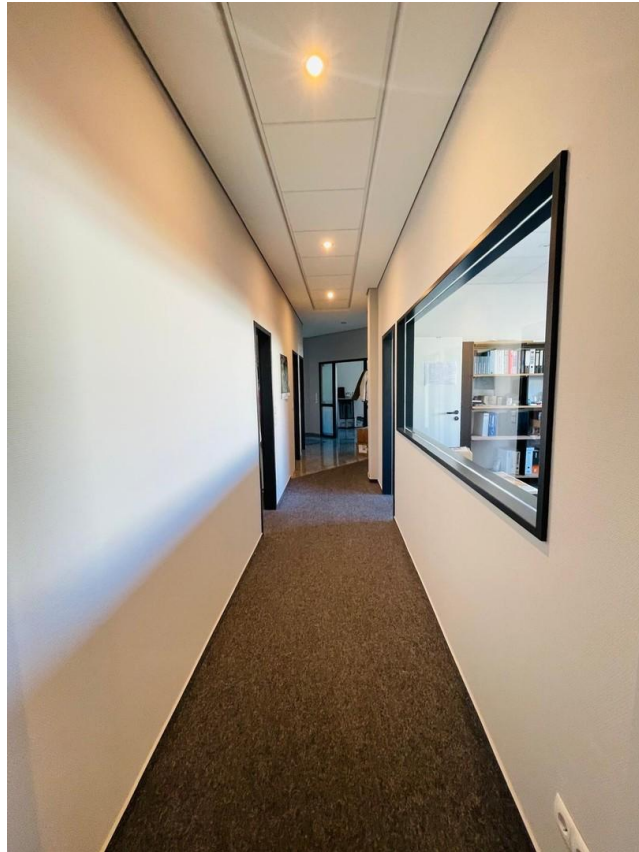


WC Herren



Kueche

Exposé - Galerie



Flur



Flur

Exposé - Galerie



Flur

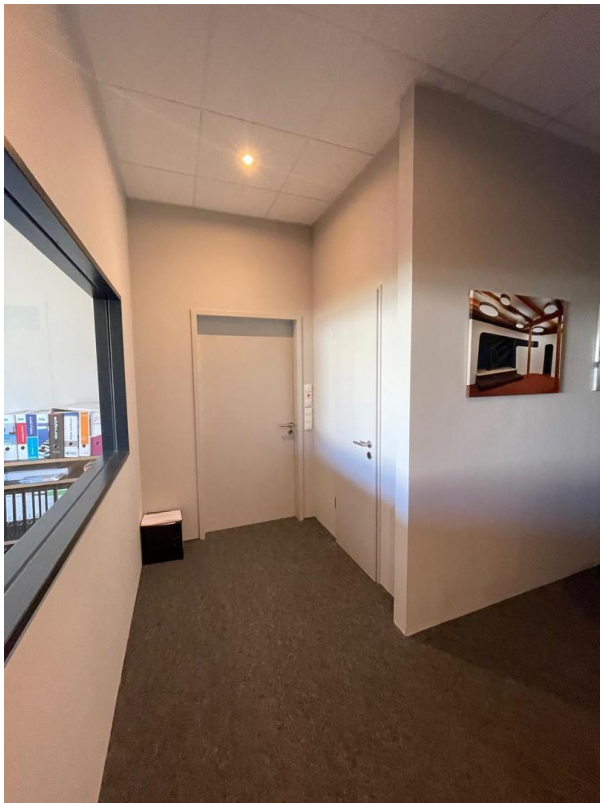


Flur

Exposé - Galerie



Flur



Archivierungsraeume



Archivraum 1

Exposé - Galerie



Archivraum 2



Server- und Druckerraum

Exposé - Galerie



Serrraum mit Oberlicht



Abstellraum

Exposé - Galerie



Eingang zum Treppenhaus



Treppenhaus

Exposé - Galerie



Treppenhaus