

Exposé

Wohnung in Kaiserslautern

2,5 Zimmer Küche Bad ab 1. 12. zu vermieten



Objekt-Nr. OM-317824

Wohnung

Vermietung: **730 € + NK**

Wilhelmstr.36
67655 Kaiserslautern
Rheinland-Pfalz
Deutschland

Etagen	1	Übernahme	ab Datum
Zimmer	2,50	Übernahmedatum	01.12.2024
Wohnfläche	76,00 m ²	Zustand	nach Vereinbarung
Nutzfläche	76,00 m ²	Schlafzimmer	1
Energieträger	Gas	Badezimmer	1
Nebenkosten	100 €	Etage	3. OG
Heizkosten	70 €	Heizung	Zentralheizung
Mietsicherheit	1.460 €		

Exposé - Beschreibung

Objektbeschreibung

Großzügig geschnittene 2,5-Zimmer Wohnung mit großer Wohnküche, Abstellraum und Tageslichtbad mit Waschmaschinenanschluß. Kleiner Südbalkon mit Blick ins Grüne. Die Wohnung ist WG-geeignet, die große Küche mit Platz für Tisch und Stühle lädt zum gemeinsamen Kochen ein. Es gibt eine Spülmaschine, Kühl-/Gefrierschrank und Gasherd. Die Lage ist ideal, nahe der City und dem Bahnhof.

Ausstattung

Fußboden:

Laminat, Vinyl / PVC

Weitere Ausstattung:

Balkon, Keller, Fahrstuhl, Duschbad, Einbauküche, Barrierefrei

Lage

Nahe Stadtmitte und Hauptbahnhof und Wald

Infrastruktur:

Apotheke, Lebensmittel-Discount, Allgemeinmediziner, Kindergarten, Grundschule, Öffentliche Verkehrsmittel

Exposé - Galerie



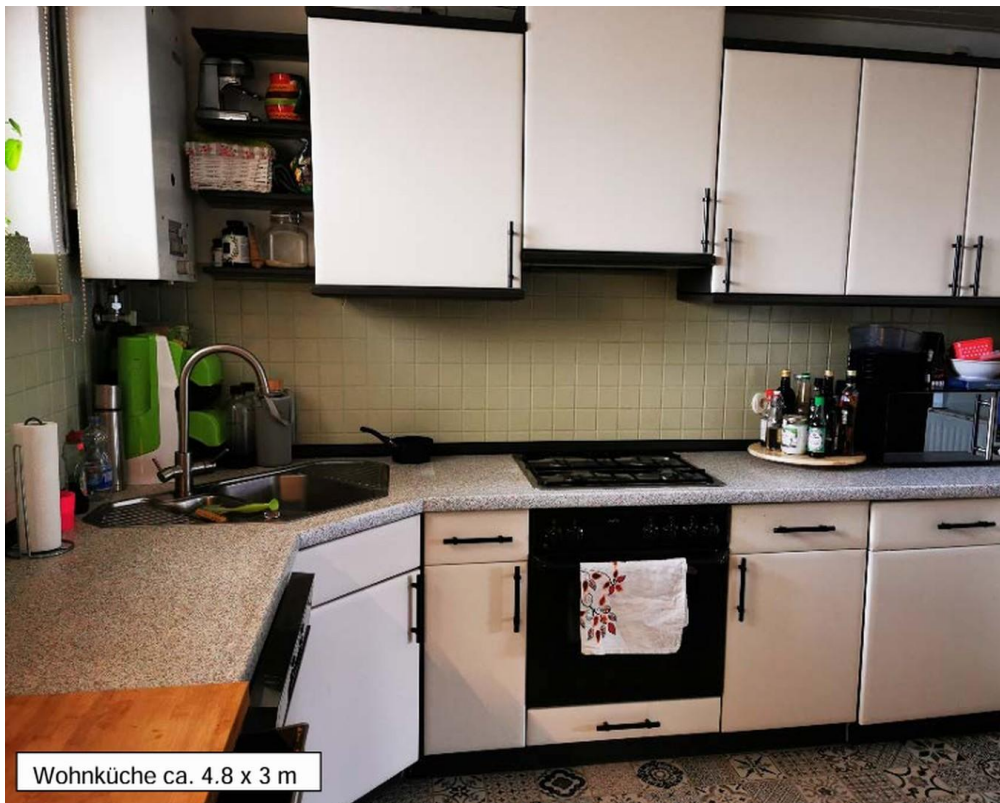
Exposé - Galerie



Exposé - Galerie



Schlafzimmer ca. 4.5 x 3.5m



Wohnküche ca. 4.8 x 3 m

Exposé - Galerie



Wohnzimmer



Wohnzimmer ca. 4,5 x 4 m