

# Exposé

## Einfamilienhaus in Oranienburg Einfamilienhaus im Speckgürtel - VB



Objekt-Nr. **OM-317849**

**Einfamilienhaus**

Verkauf: **620.000 €**

Ansprechpartner:  
Frau Prang

16515 Oranienburg  
Brandenburg  
Deutschland

Baujahr	2004	Übernahme	Nach Vereinbarung
Grundstücksfläche	750,00 m <sup>2</sup>	Zustand	gepflegt
Etagen	2	Schlafzimmer	3
Zimmer	5,00	Badezimmer	2
Wohnfläche	130,00 m <sup>2</sup>	Stellplätze	2
Energieträger	Gas	Heizung	Fußbodenheizung

# Exposé - Beschreibung

## Objektbeschreibung

Zum Verkauf steht ein schmuckes Häuschen für Ihre Familie. Das großzügige Wohnzimmer bietet genügend Platz für eine bequeme Sofalandschaft und einen Esstisch. Die Küche ist ebenfalls geräumig und bietet Platz für ein gemütliches Sonntagsfrühstück. Ferner finden sich im Erdgeschoss ein Arbeitszimmer, Gäste-WC mit Dusche, sowie der Hauswirtschaftsraum. Über die Treppe gelangt man in die Galerie des Obergeschosses. Hier befinden sich drei helle Schlafzimmer und das Wannenbad. Abschließend bietet der Spitzboden Stauraum für Ihre Habseligkeiten. Der Garten ist bereits vollständig angelegt und bietet ein Gartenhaus, eine neue Terrassenüberdachung (Süd), ein Spielhaus, Hochbeete und ein Parkplatz für zwei PKWs.

## Ausstattung

- Doppelverglasung
- Fußbodenheizung
- Fliesen und Laminat
- elektrische Dachfensterrollos Südseite
- Rollos im gesamten Erdgeschoss

### **Fußboden:**

Laminat, Fliesen

### **Weitere Ausstattung:**

Terrasse, Vollbad, Duschbad, Gäste-WC

## Lage

Das Einfamilienhaus befinden sich im Süden der Kreisstadt Oranienburg. Im Speckgürtel Berlins gelegen, bietet Oranienburg alle Annehmlichkeiten urbaner Infrastruktur, befindet sich aber gleichzeitig im Grünen. Die S1 und die Regionalbahnen verbinden die Stadt sowohl mit Berlin als auch mit der Ostsee. In 20 Autominuten ist man bereits in Tegel.

Vom Häuschen aus erreicht man in wenigen Gehminuten Edeka, DM, KIK, Allgemeinmediziner, Physiotherapie, Grundschule, Tagesmutter, Spielplatz und Restaurants. Am Ende der Straße befindet sich der Oder-Havel-Kanal.

### **Infrastruktur:**

Apotheke, Lebensmittel-Discount, Allgemeinmediziner, Kindergarten, Grundschule, Gymnasium, Gesamtschule, Öffentliche Verkehrsmittel

# Exposé - Energieausweis

Energieausweistyp	Verbrauchsausweis
Erstellungsdatum	ab 1. Mai 2014
Endenergieverbrauch	123,00 kWh/(m <sup>2</sup> a)
Energieeffizienzklasse	D

## Exposé - Galerie





# Exposé - Galerie





# Exposé - Galerie



# Exposé - Galerie





# Exposé - Galerie



# Exposé - Galerie



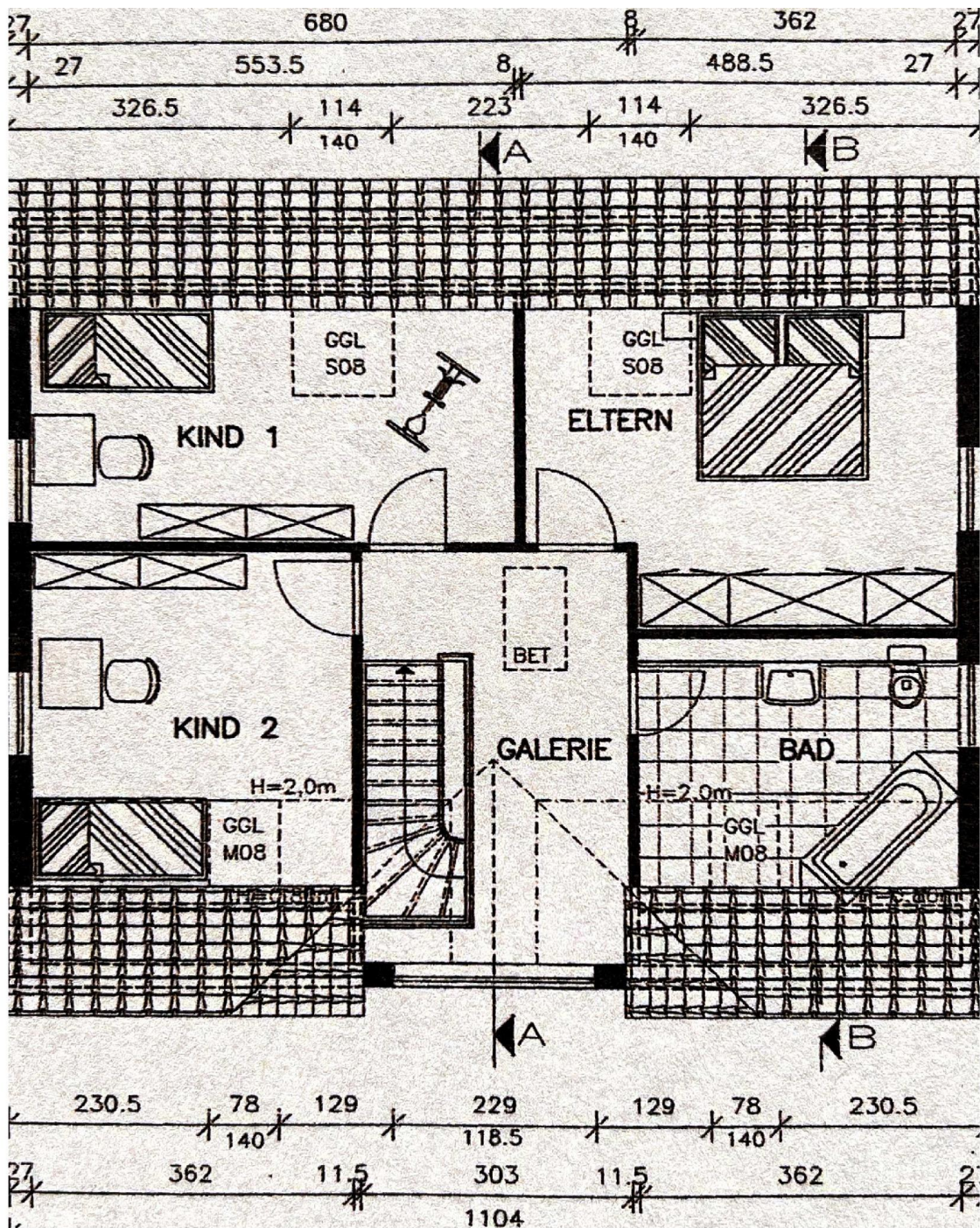


# Exposé - Galerie





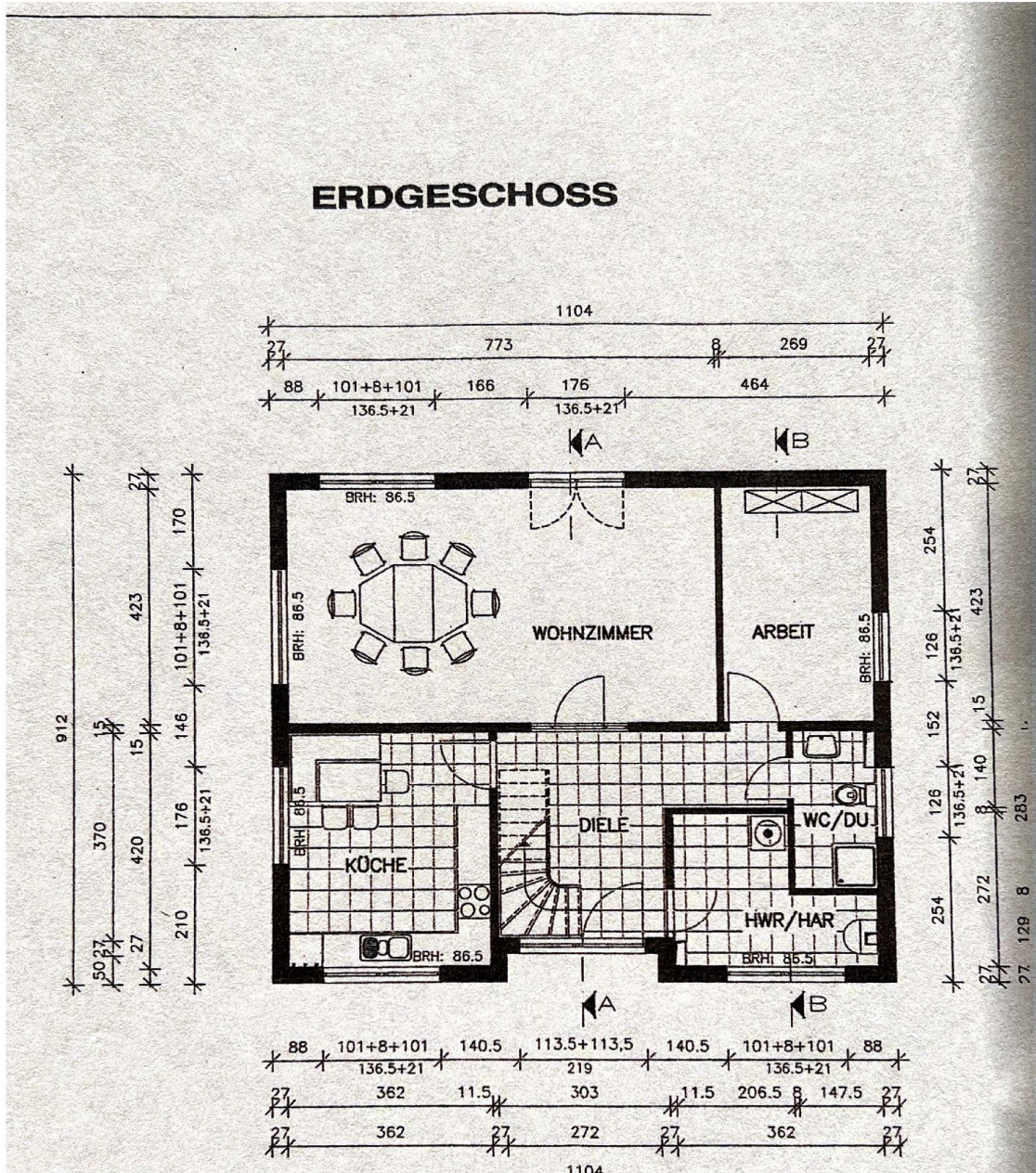
# Exposé - Grundrisse



Mit Docutain erstellt



# Exposé - Grundrisse



Mit Docutain erstellt