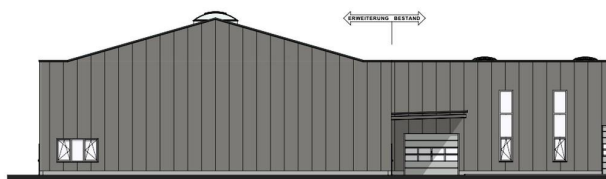


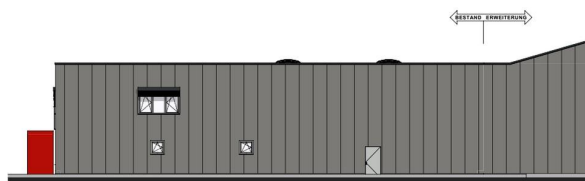
# Exposé

## Produktion in Recklinghausen

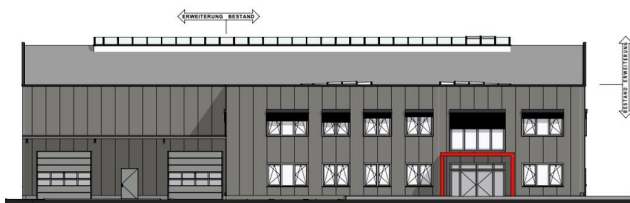
### Projektierte Multifunktionshalle für Logistik, Produktion und Fulfillment - Fertigstellung 09/2025



WESTANSICHT



OSTANSICHT



SÜDANSICHT

Objekt-Nr. OM-317860

### Produktion

Vermietung: **6.500 € + NK**

Ansprechpartner:  
Rudolf Ring

Maria-von-Linden Straße 9  
45665 Recklinghausen  
Nordrhein-Westfalen  
Deutschland

Baujahr	2025
Energieträger	Luft-/Wasserwärme
Übernahme	ab Datum
Übernahmedatum	01.08.2025
Zustand	Erstbezug

Etage	Erdgeschoss
Gesamtfläche	1.025,00 m <sup>2</sup>
Lager-/Prod.fläches	1.025,00 m <sup>2</sup>
Heizung	Zentralheizung

# Exposé - Beschreibung

## Objektbeschreibung

Ideal geeignet für E-Commerce, Logistikunternehmen und das produzierende Gewerbe. Die Fertigstellung der geplanten Lager- und Produktionshalle ist für August/September 2025 vorgesehen. Derzeit wird ein Anbau an das bestehende Hauptgebäude geplant, der dieses um rund 1.027 m<sup>2</sup> erweitern soll. Das Hauptgebäude wird aktuell von einem E-Commerce-Unternehmen als Lager- und Bürofläche genutzt.

Das Projekt befindet sich derzeit in der Bauantragsphase, mit einer voraussichtlichen Genehmigung im Dezember 2025.

Die Halle bietet eine geplante mittlere Höhe von 9,75 m, wobei die nutzbare Lagerguthöhe auf 7,50 m beschränkt ist, da keine Sprinkleranlage vorhanden ist. Zudem kann die Halle bei Bedarf mit einer Kranbahnanlage ausgestattet werden, was sie besonders für Unternehmen aus dem produzierenden Gewerbe attraktiv macht.

Aktuell besteht noch die Möglichkeit, Einfluss auf die Gestaltung der Halle zu nehmen, um spezifische Anforderungen zu berücksichtigen. Der Standort eignet sich aufgrund seiner modernen Infrastruktur und der flexiblen Nutzungsmöglichkeiten ideal für E-Commerce-Unternehmen sowie Logistikdienstleister. Die Halle ist sowohl ebenerdig als auch über eine Laderampe erreichbar, was eine optimale Andienung gewährleistet.

**ACHTUNG!**

Im Rahmen einer RWP-Sachkostenförderung kann Ihr Mietvertrag gefördert werden, was eine erhebliche Reduzierung der monatlichen Miete zur Folge hätte.

Voraussetzung wäre, dass an diesem Standort mindestens Innerhalb von 36 Monaten mind. 10% (mind. drei) zusätzliche Arbeitsplätze aufgebaut werden.

Entsprechend Infos können wir ihnen zur Verfügung stellen.

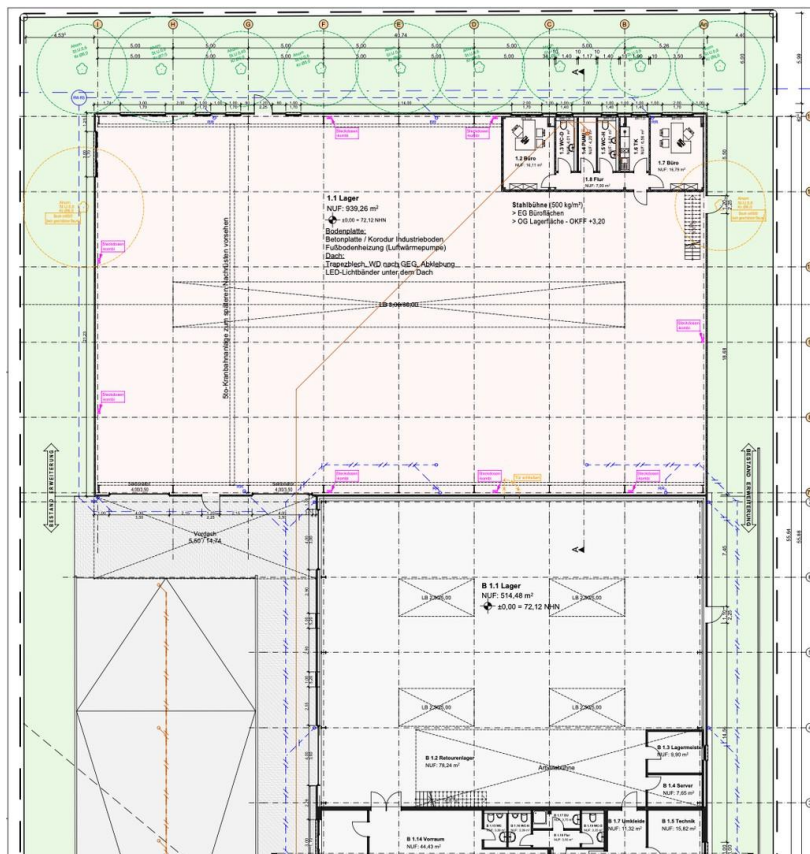
## Ausstattung

Heizungsart: Wärmepumpe / Fußbodenheizung.

## Lage

Das Gewerbegebiet an der Maria-von-Linden-Straße in Recklinghausen ist ein bedeutender Wirtschaftsstandort in der Region. Es befindet sich im südlichen Teil der Stadt und bietet eine ausgezeichnete Verkehrsanbindung, da es in unmittelbarer Nähe zur Autobahn A43 liegt. Dadurch ist das Gewerbegebiet sowohl für lokale als auch für überregionale Unternehmen attraktiv, die ihre Waren und Dienstleistungen schnell und effizient transportieren müssen.

# Exposé - Galerie



Grundrisse



Bestand

# Exposé - Galerie



Bestand



Bestand



# Exposé - Grundrisse

