

Exposé

Wohnung in Frankfurt am Main

Erstbezug: Modern Sanierte 1-Zimmer Wohnung im Herzen Bornheims



Objekt-Nr. OM-317866

Wohnung

Vermietung: **750 € + NK**

Ansprechpartner:
Yarden Milnitzki

Berger Straße 100
60316 Frankfurt am Main
Hessen
Deutschland

Baujahr	1958	Mietsicherheit	2.250 €
Zimmer	1,00	Übernahme	ab Datum
Wohnfläche	26,00 m ²	Übernahmedatum	01.11.2024
Energieträger	Gas	Zustand	Erstbez. n. Sanier.
Nebenkosten	60 €	Etage	2. OG
Heizkosten	60 €	Heizung	Zentralheizung
Summe Nebenkosten	120 €		

Exposé - Beschreibung

Objektbeschreibung

Das vorliegende Angebot bezieht sich auf eine Sanierte 1-Zimmer Wohnung direkt auf der Berger Strasse. Liegt zwischen der U-Bahn Station Höhenstrasse und Merienplatz. Ausstattung der Wohnung wie angegeben. Alle Zimmer sind über den Flur begehbar

Ausstattung

- + Parkett
- + Duschbad
- + großer Balkon richtung Südseite
- + Keller
- + Große Fenster
- + Einbauküche
- + Anschlüsse für Waschmaschine vorhanden
- + Rauchwarnmelder vorhanden

Fußboden:

Parkett, Fliesen

Weitere Ausstattung:

Balkon, Keller, Duschbad, Einbauküche

Sonstiges

Heizungsart: Zentralheizung

!!! Direkt vom Eigentümer!!!

Wenn Sie eine super schöne Wohnung in einer Superlage und -Ausstattung direkt vom Vermieter suchen, dann sollten Sie schnell sein, denn ansonsten heißt es wieder "die Wohnung ist leider schon vermietet".

Die Bilder der Küche sind Beispielbilder und diesen als Orientierungsfaden, wie die Küche Aussehende wird.

Lage

Bornheim ist einer der lebendigsten Stadtteile Frankfurts, der vor allem bei jungen Leuten, Künstlern und Intellektuellen beliebt ist. Sein besonderer 'Flair' zeichnet sich durch die vielfältigen Geschäfte, Restaurants und einer lebhaften Atmosphäre aus.

Als grüne Oasen des Stadtteils sind die in Fußnähe zu erreichenden Parkanlagen, wie der Günthersburg- und der Ostpark bekannt.

Verkehr: Über die Miquelallee/ A66 erreicht man schnell das Nordwestkreuz Frankfurt (6 km), bzw. über die Kaiserlei die A 661 Richtung Bad Homburg-Darmstadt (3 km). Die U-

Bahn-Linien 4, fährt in wenigen Minuten bis zum Hauptbahnhof bzw. Bockenheimer Warte ebenso die Straßenbahnlinie 12 und die Buslinie 34 und 32. Trotz zentraler Lage ist die

Wohnung sehr ruhig gelegen.

Infrastruktur:

Apotheke, Lebensmittel-Discount, Allgemeinmediziner, Kindergarten, Grundschule, Hauptschule, Realschule, Gymnasium, Gesamtschule, Öffentliche Verkehrsmittel

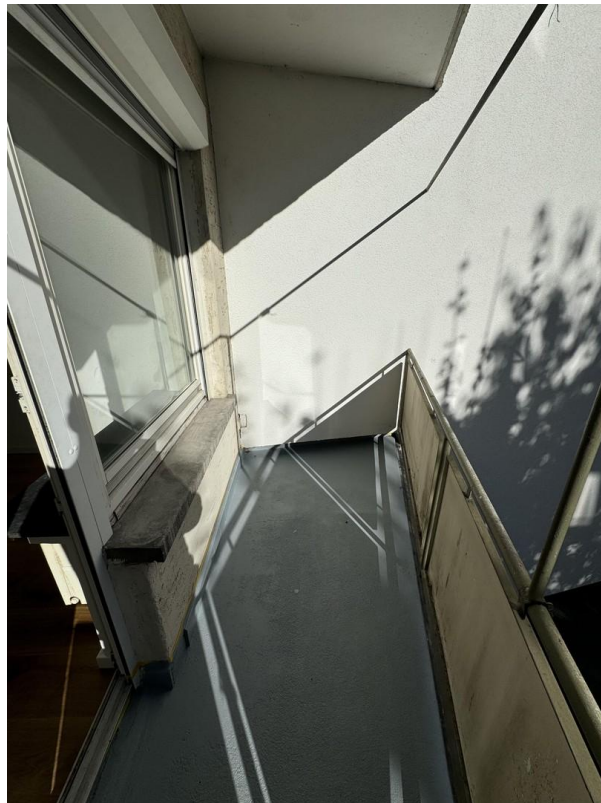
Exposé - Energieausweis

Energieausweistyp	Verbrauchsausweis
Erstellungsdatum	ab 1. Mai 2014
Endenergieverbrauch	170,30 kWh/(m ² a)
Energieeffizienzklasse	F

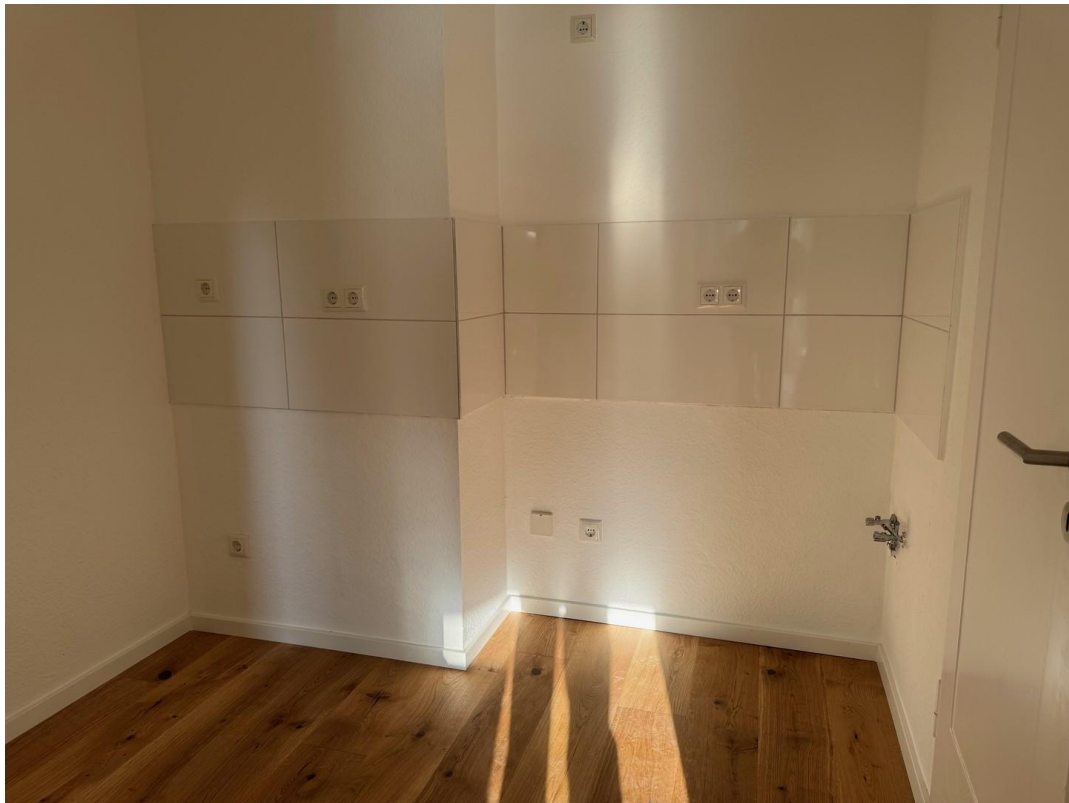
Exposé - Galerie



Exposé - Galerie



Exposé - Galerie



Exposé - Galerie



Weitwinkel

Exposé - Galerie



Beispielbild



Exposé - Galerie



Exposé - Galerie

