

Exposé

Maisonette in Neu-Anspach

Helle, moderne 4-Zimmer Wohnung mit eigenem Garten



Objekt-Nr. OM-317889

Maisonette

Verkauf: **365.000 €**

Ansprechpartner:
Alisa Ilgner

61267 Neu-Anspach
Hessen
Deutschland

Baujahr	1994	Schlafzimmer	3
Zimmer	4,00	Badezimmer	2
Wohnfläche	99,42 m ²	Etage	Erdgeschoss
Energieträger	Gas	Garagen	1
Hausgeld mtl.	387 €	Stellplätze	2
Übernahme	sofort	Heizung	Zentralheizung
Zustand	gepflegt		

Exposé - Beschreibung

Objektbeschreibung

Bei dieser ansprechenden Immobilie handelt es sich um eine Maisonette-Wohnung, die frei ist und kurzfristig bezogen werden kann.

Durch den großzügigen, offenen Schnitt und den eigenen, von außen nicht einsehbaren, Garten hat die Wohnung Reihenhauscharakter.

Sie betreten die Wohnung über den Eingangsbereich der fließend in die offene Küche und angeschlossenen Essbereich führt, auf gleicher Ebene befindet sich das Bad mit Dusche, Wanne und WC sowie ein Schlafzimmer. Über eine offene Treppe erreichen Sie das Wohnzimmer mit großer Fensterfront zum eigenen Garten. Im ersten Stock finden Sie zwei weitere Kinder- oder Arbeitszimmer, eines davon mit Balkon, so wie ein Gäste-WC.

Eine Einbauküche ist bereits vorhanden. Für Ihr Auto stehen Ihnen eine Garage und ein eigener Außenstellplatz zur Verfügung. Abgerundet wird das Angebot durch einen großen Waschkeller plus Kellerabteil.

Ausstattung

Das Gäste-WC befindet sich aktuell im Rohbauzustand und kann nach eigenen Wünschen gestaltet werden. Mit der Renovierung der Terrasse wurde begonnen, ist jedoch unfertig. Materialien sind bereits vorhanden.

Fußboden:

Laminat, Sonstiges (s. Text)

Weitere Ausstattung:

Balkon, Terrasse, Garten, Keller, Vollbad, Einbauküche, Gäste-WC

Lage

Das Objekt liegt zentral im Ortsteil Anspach. In Laufnähe befinden sich der Bahnhof Neu-Anspach sowie eine Vielzahl an Einkaufsmöglichkeiten. Auch Kindergarten, Spielplätze, Grund- und Gesamtschule sind fußläufig erreichbar.

Infrastruktur:

Apotheke, Lebensmittel-Discount, Allgemeinmediziner, Kindergarten, Grundschule, Gymnasium, Gesamtschule, Öffentliche Verkehrsmittel

Exposé - Energieausweis

Energieausweistyp	Verbrauchsausweis
Erstellungsdatum	ab 1. Mai 2014
Endenergieverbrauch	112,30 kWh/(m ² a)
Energieeffizienzklasse	D

Exposé - Galerie



Exposé - Galerie



Exposé - Galerie



Exposé - Galerie



Exposé - Galerie



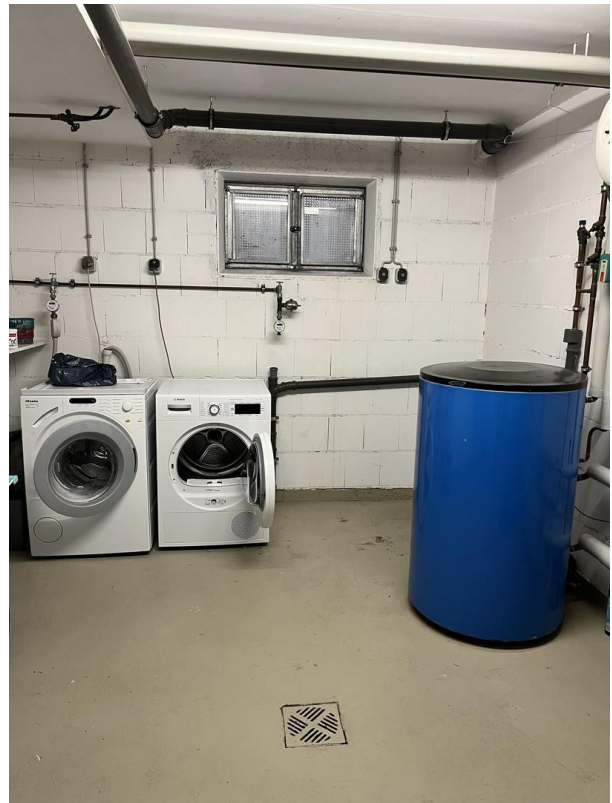
Exposé - Galerie



Exposé - Galerie



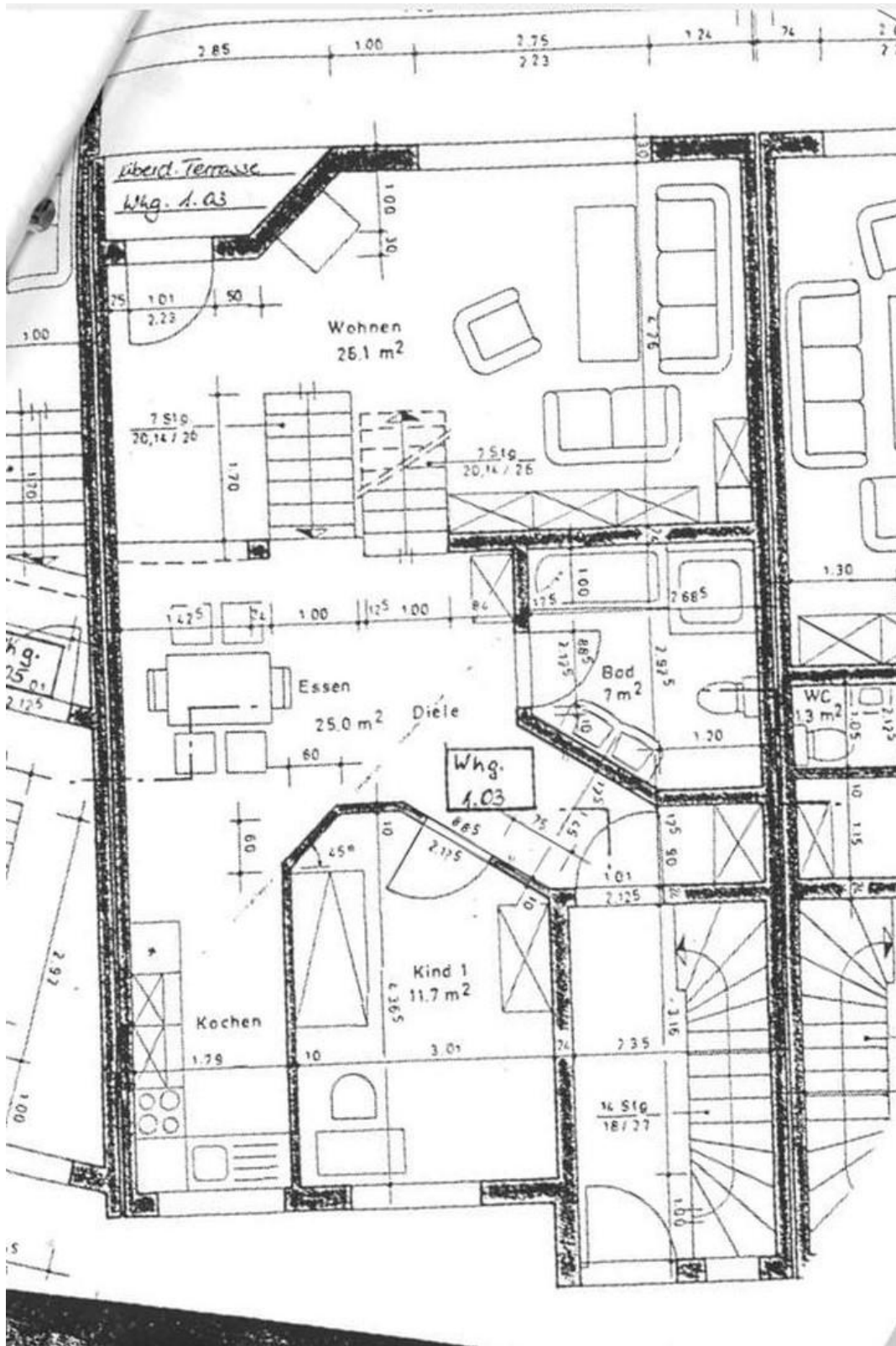
Exposé - Galerie



Exposé - Galerie



Exposé - Grundrisse



Grundriss EG und -1

