

Exposé

Erdgeschosswohnung in Wuppertal

Saniertes Nichtraucher-Apartment für ruhige Genießer - modernes Wohnambiente in bester Lage



Objekt-Nr. OM-317897

Erdgeschosswohnung

Vermietung: **325 € + NK**

Ansprechpartner:
Falk Erfkamp

Vonkeln 3a
42349 Wuppertal
Nordrhein-Westfalen
Deutschland

Baujahr	1962	Übernahme	sofort
Etagen	2	Zustand	Erstbez. n. Sanier.
Zimmer	1,50	Schlafzimmer	1
Wohnfläche	36,00 m ²	Badezimmer	1
Energieträger	Öl	Etage	Erdgeschoss
Summe Nebenkosten	150 €	Stellplätze	1
Miete Garage/Stellpl.	30 €	Heizung	Zentralheizung
Mietsicherheit	975 €		

Exposé - Beschreibung

Objektbeschreibung

Das frisch sanierte Apartment befindet sich in einem gepflegten 4-Familienhaus in Wuppertal-Cronenberg. Mit ca. 36 m² bietet es modernen Wohnkomfort. Die Wohnung überzeugt durch einen stilvollen Venlyboden in Eichenholzoptik, frisch verputzte und gestrichene Wände sowie durchdachte Stauraumlösungen wie einen Abstellraum und einen Einbauschränk. Die ruhige Lage, naturnahe Lage ist perfekt zum Erholen nach einem stressigen Alltag und machen dieses Apartment zu einem idealen Zuhause.

Ausstattung

Hier sind die wesentlichen Ausstattungsmerkmale kurz zusammengefasst:

- Frisch saniertes Apartment in gepflegtem Mehrfamilienhaus
- Ca. 36 m² Wohnfläche, ideal geeignet für eine alleinstehende Person
- neu saniertes, modernes Badezimmer
- Hochwertiger Venlyboden in Eichenholzoptik
- Frisch verputzte und gestrichene Wände
- Praktischer Abstellraum und integrierter Einbauschränk
- Ruhige Lage, moderne Ausstattung
- Stellplatz vor dem Haus kann auf Wunsch dazu gebucht werden

Fußboden:

Fliesen, Vinyl / PVC

Weitere Ausstattung:

Terrasse, Duschbad

Sonstiges

Rauchen ist in der Wohnung nicht gestattet.

Hunde sind nicht erwünscht.

Lage

Die Wohnung liegt in einer ruhigen, naturnahen Straße: Vonkeln. Hier genießen Sie die Vorteile einer grünen Umgebung, ideal für Spaziergänge und Erholung, kombiniert mit einer guten Anbindung sowohl nach Cronenberg als auch Richtung Elberfeld. Einkaufsmöglichkeiten, Ärzte und öffentliche Verkehrsmittel sind in kurzer Zeit erreichbar.

Infrastruktur:

Apotheke, Lebensmittel-Discount, Allgemeinmediziner, Kindergarten, Grundschule, Realschule, Gymnasium, Öffentliche Verkehrsmittel

Exposé - Galerie



Wohn-/Schlafzimmer



Wohn-/Schlafzimmer

Exposé - Galerie



Blick ins Grüne



Einbauschränk

Exposé - Galerie



Duschbad

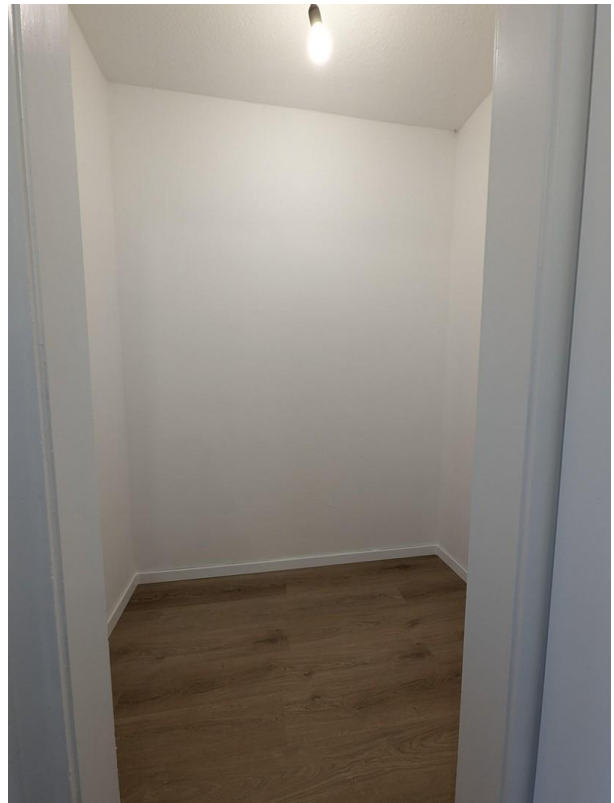
Exposé - Galerie



Duschbad



Anschluss Waschmaschine



Abstellraum

Exposé - Galerie



Küche



Stellplatz

Exposé - Galerie



Eingang

Exposé - Grundrisse

