

Exposé

Mehrfamilienhaus in Rottenburg am Neckar

5 Wohnungen im Paket mit guter Rendite in zentraler Lage



Objekt-Nr. **OM-317898**

Mehrfamilienhaus

Verkauf: **980.000 €**

Ansprechpartner:
Linus Molin

Stadtlanggasse 39
72108 Rottenburg am Neckar
Baden-Württemberg
Deutschland

Baujahr	1900	Zustand	renoviert
Grundstücksfläche	173,00 m ²	Gesamtfläche	323,50 m ²
Etagen	6	Sonstige Flächen	69,50 m ²
Wohnfläche	254,00 m ²	Stellplätze	1
Energieträger	Gas	Heizung	Etagenheizung
Übernahme	sofort	Nettomiete Soll	49.440
Modernisierung Jahr	2022	Anzahl Einheiten	6

Exposé - Beschreibung

Objektbeschreibung

Verkauft werden 5 Wohnungen in einem 6 Einheiten MFH in Rottenburg am Neckar.

Die Wohnungen sind im Grundbuch aufgeteilt. Jede Wohnung hat Anspruch auf ein Kellerabteil und im Innenhof gibt es auf einer Gemeinschaftsfläche einen Bereich für Fahrräder und Müll.

Vor zwei Jahren wurde die Dachgeschosswohnung ausgebaut und die anderen Wohnungen renoviert. Die Wohnungen befinden sich somit in sehr gutem Zustand und sind entsprechend gut vermietet. Mitvermietetes Mobiliar und die Küchen sind im Kauf enthalten.

Ausstattung

Fußboden:

Laminat, Fliesen

Weitere Ausstattung:

Keller, Einbauküche

Lage

Die Wohnung in der Stadtlanggasse 39 liegt zentral in Rottenburg am Neckar, einer charmanten Stadt im Landkreis Tübingen, Baden-Württemberg. Der Bahnhof von Rottenburg ist in nur 5 Gehminuten zu erreichen, was eine schnelle Anbindung an größere Städte wie Tübingen, Reutlingen und Stuttgart ermöglicht.

In unmittelbarer Nähe, etwa 2 Minuten zu Fuß entfernt, befindet sich der historische Marktplatz der Stadt. Hier findet man eine Vielzahl an Einkaufsmöglichkeiten,

darunter Supermärkte, Apotheken, Cafés und Restaurants, die den täglichen Bedarf abdecken.

Infrastruktur:

Apotheke, Lebensmittel-Discount, Allgemeinmediziner, Kindergarten, Grundschule, Hauptschule, Realschule, Gymnasium, Gesamtschule, Öffentliche Verkehrsmittel

Exposé - Galerie



Schlafzimmer 10G Li



Schlafzimmer 10G Li

Exposé - Galerie



Kinderzimmer 1OG Li



Wohn/Esszimmer 1OG Li

Exposé - Galerie



Bad 1OG Li



Dusche 1OG Li

Exposé - Galerie



Küche 10G Li



Schlafzimmer DG

Exposé - Galerie



Küche/Wohnen DG



Schlafzimmer DG



Wohnen/Essen DG

Exposé - Galerie

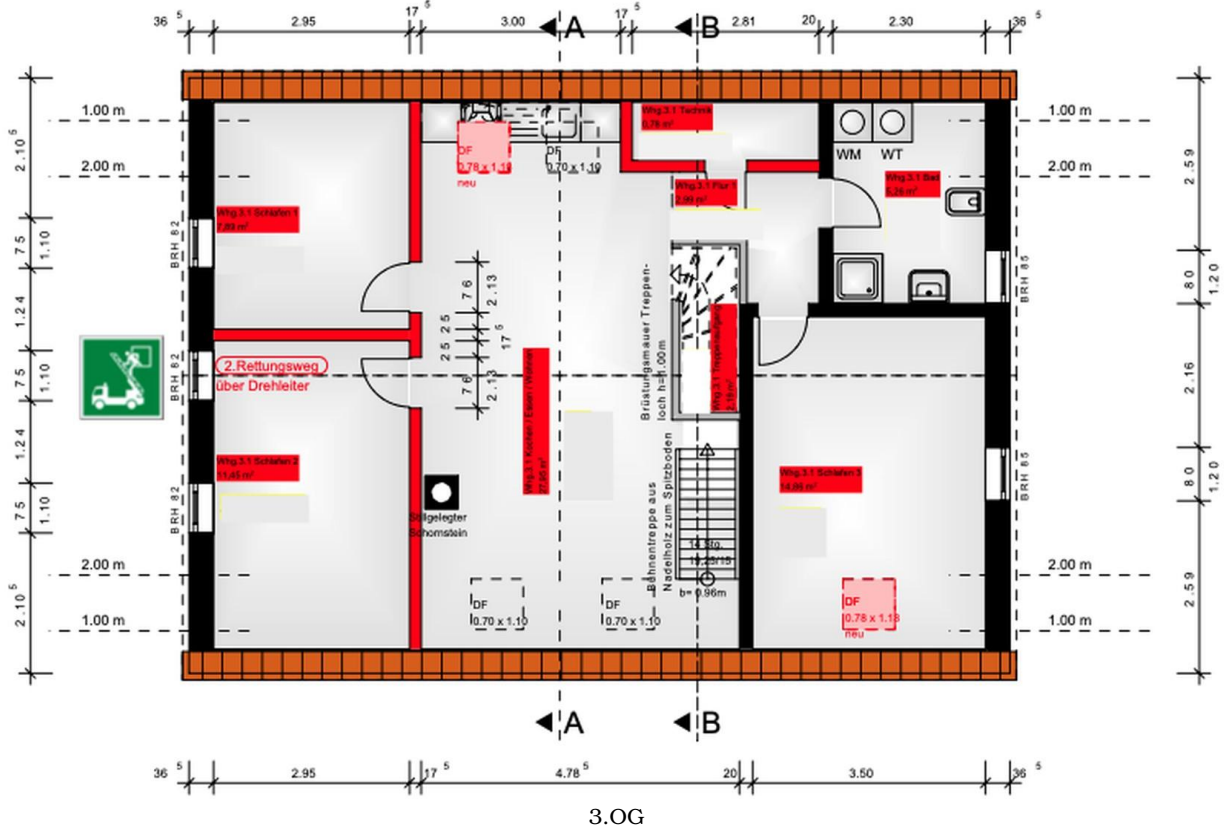
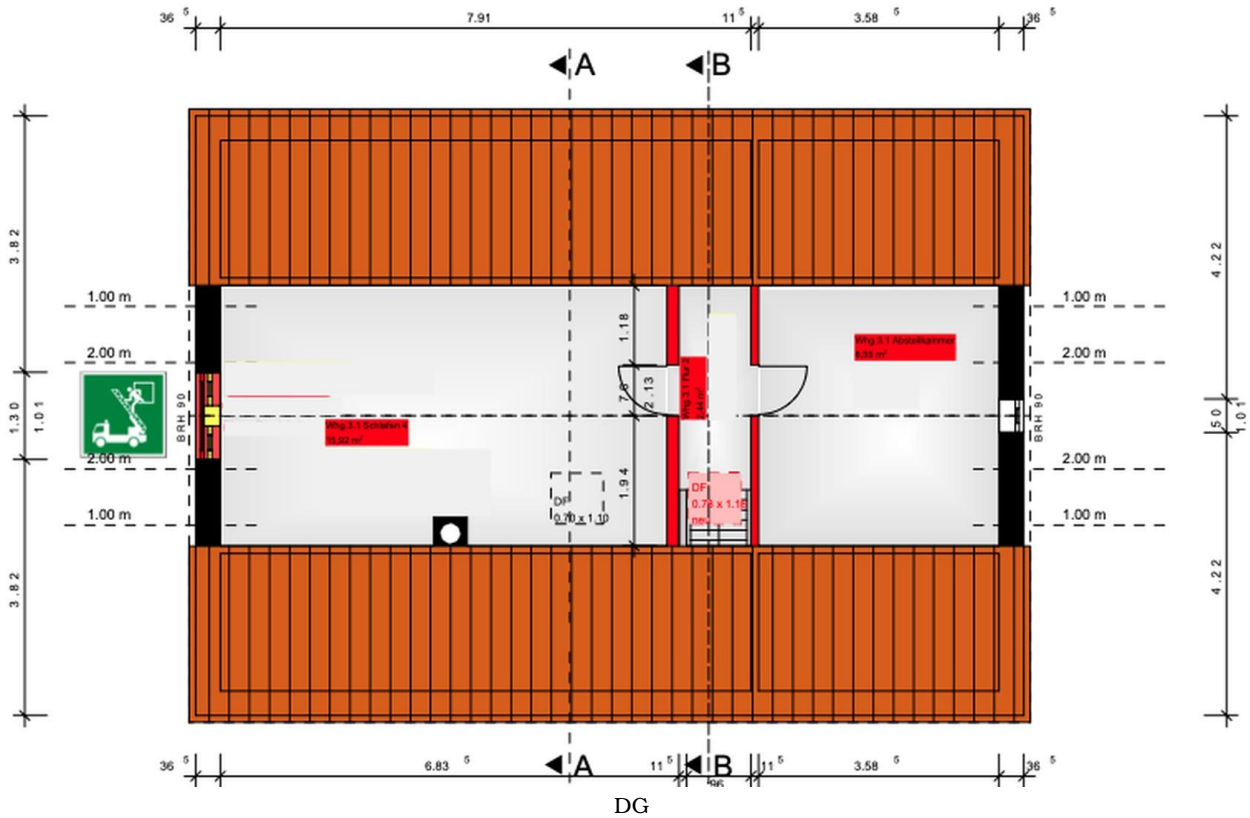


Küche/Wohnen 1OG Re

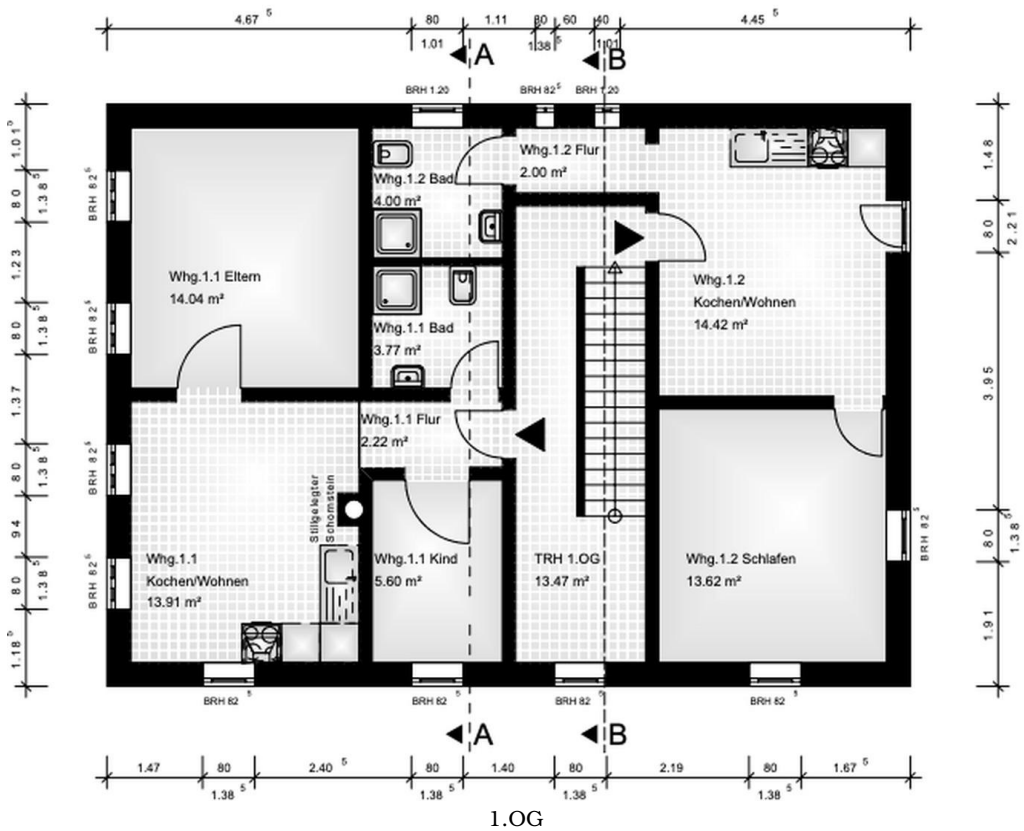
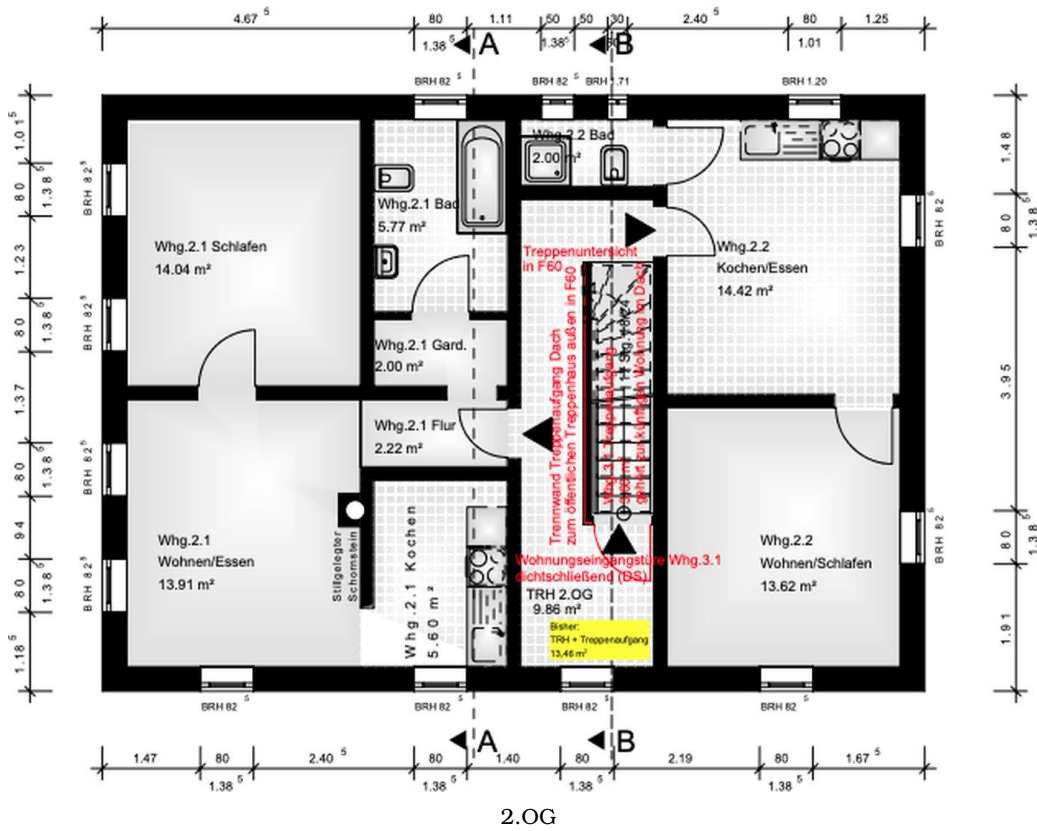


Bad 1OG Re

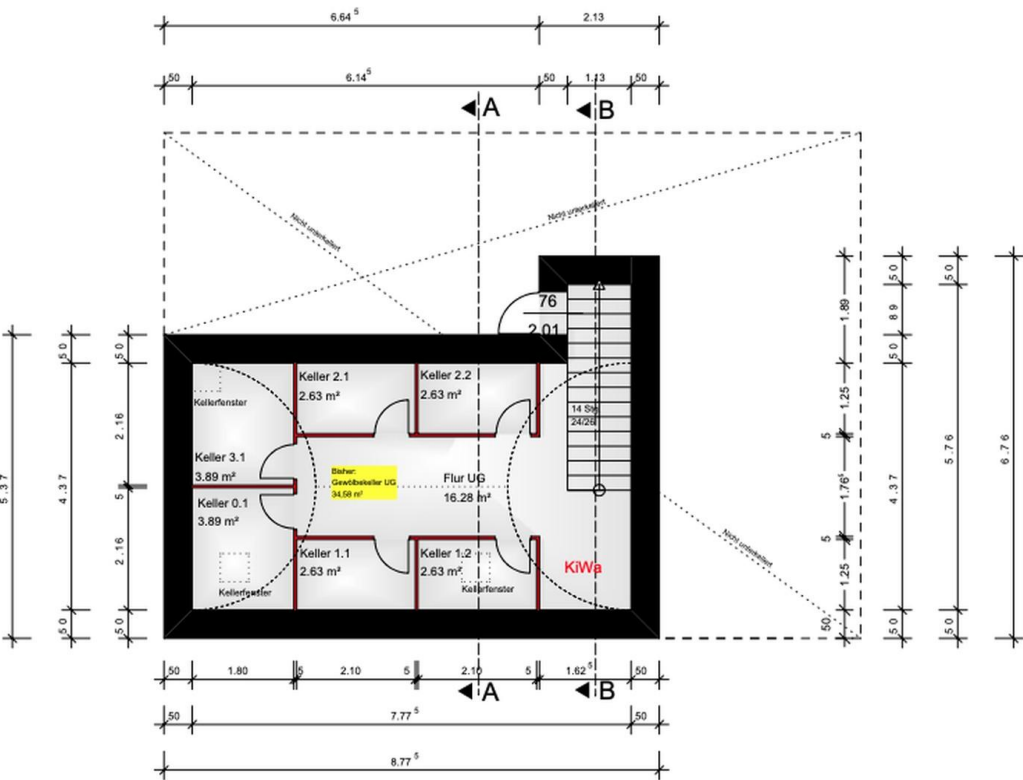
Exposé - Grundrisse



Exposé - Grundrisse



Exposé - Grundrisse



Keller