

Exposé

Bürofläche in Meerbusch

Großzügige Gewerbefläche in gefragter Lage von Meerbusch-Lank-Latum!



Objekt-Nr. OM-317905

Bürofläche

Vermietung: **2.000 € + NK**

Ansprechpartner:
P. T.

Bismarckstraße 2c
40668 Meerbusch
Nordrhein-Westfalen
Deutschland

Etagen	1	Zustand	gepflegt
Heizkosten	150 €	Etage	Erdgeschoss
Summe Nebenkosten	100 €	Büro-/Praxisfläche	142,00 m ²
Mietsicherheit	6.000 €	Gesamtfläche	142,00 m ²
Übernahme	sofort		

Exposé - Beschreibung

Objektbeschreibung

Diese großzügige Gewerbefläche im Herzen von Meerbusch-Lank-Latum bietet auf ca. 142 m² vielseitige Nutzungsmöglichkeiten – ideal für Einzelhandel, Büroräume oder Dienstleistungsunternehmen.

Die Lage überzeugt durch eine hervorragende Anbindung an den öffentlichen Nahverkehr und eine hohe Frequenz an Passanten, was diese Fläche besonders attraktiv für Ihr Geschäft macht.

Die Einheit befindet sich im Erdgeschoss eines gepflegten Wohn- und Geschäftshauses und verfügt über ein helles Ladenlokal, einen separaten Personalraum, sowie Damen- und Herren-WCs und ein Büro.

Ausstattung

Großzügige, helle Räume

Personalraum

Büro

Damen- und Herren-WCs

Modernisierte Gewerbefläche mit flexiblem Grundriss

Gute Erreichbarkeit und Parkmöglichkeiten vor Ort

Sonstiges

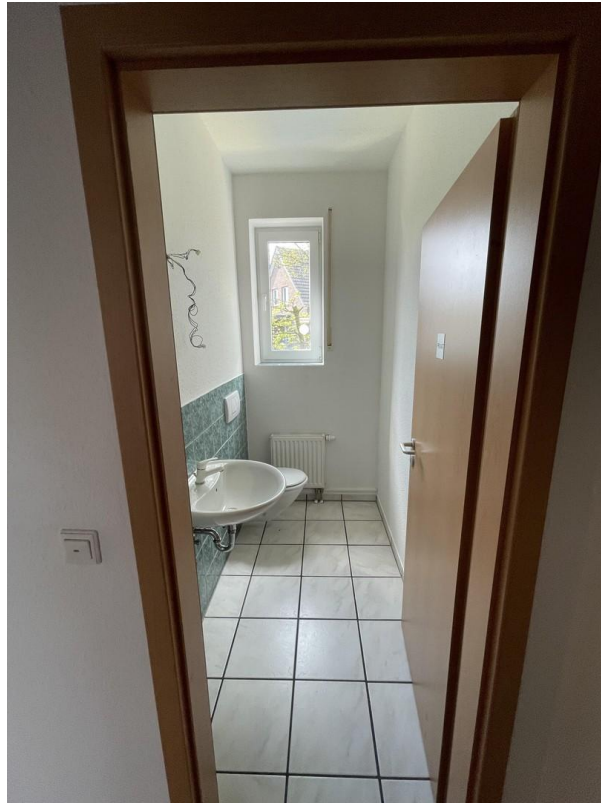
Das Objekt steht leer und kann flexibel nach Ihren Wünschen gestaltet werden. Vereinbaren Sie gerne einen Besichtigungstermin, um die vielfältigen Nutzungsmöglichkeiten dieser Fläche kennenzulernen!

Lage

Das Objekt befindet sich in einer begehrten Lage von Meerbusch-Lank-Latum, mit guter Anbindung an Autobahnen und öffentlichen Nahverkehr.

Geschäfte des täglichen Bedarfs, Schulen und Ärzte befinden sich in unmittelbarer Nähe. Die charmante Umgebung bietet eine perfekte Mischung aus ruhiger Wohnlage und dynamischem Geschäftsleben.

Exposé - Galerie



2 getrennte Toiletten



Exposé - Galerie



Exposé - Galerie



Exposé - Grundrisse



Erdgeschoss

Betrifft die rechte Fläche