

# Exposé

## Bürofläche in Unterschleißheim

### Moderne Büroflächen im Businesscampus Unterschleißheim zur Untermiete



Objekt-Nr. **OM-317923**

#### Bürofläche

Vermietung: **3.000 € + NK**

Ansprechpartner:  
Andrea Straßburger

Emmy-Noether-Ring 22  
85716 Unterschleißheim  
Bayern  
Deutschland

Baujahr	2021	Büro-/Praxisfläche	238,00 m <sup>2</sup>
Energieträger	Fernwärme	Gesamtfläche	273,00 m <sup>2</sup>
Übernahme	sofort	Garagen	1
Zustand	Neuwertig	Stellplätze	5
Etage	3. OG	Heizung	Zentralheizung

# Exposé - Beschreibung

## Objektbeschreibung

Die helle und moderne Bürofläche im Business Campus bieten wir komplett zur Untermiete an.

## Ausstattung

Ausstattung kann auf Wunsch teilweise übernommen werden. CAT7-Verkabelung, Server-Kühlung, Theke, Teilmöblierung

Dachterrasse mit Bestuhlung

### **Fußboden:**

Teppichboden, Fliesen

### **Weitere Ausstattung:**

Dachterrasse, Fahrstuhl, Barrierefrei

## Sonstiges

TG-Parkplätze werden separat kostenpflichtig vermietet

## Lage

Das Objekt liegt im Münchner Norden mit optimaler Verkehrsanbindung durch direkten Autobahnanschluss an die A92, unmittelbare Nähe zum S-Bahnhof Unterschleißheim mit Direktanbindung zum Flughafen München bzw. zum Münchner Bahnhof

### **Infrastruktur:**

Lebensmittel-Discount

# Exposé - Energieausweis

Energieausweistyp	Verbrauchsausweis
Erstellungsdatum	ab 1. Mai 2014
Endenergieverbrauch Strom	26,08 kWh/(m <sup>2</sup> a)
Endenergieverbrauch Wärme	52,03 kWh/(m <sup>2</sup> a)

## Exposé - Galerie



Empfang mit offener Zone zur K

# Exposé - Galerie



Blick auf Büroeingang



Blick zu den Büros

# Exposé - Galerie



Einzelbüro



Doppelbüro

# Exposé - Galerie



Büro groß



Damen WC

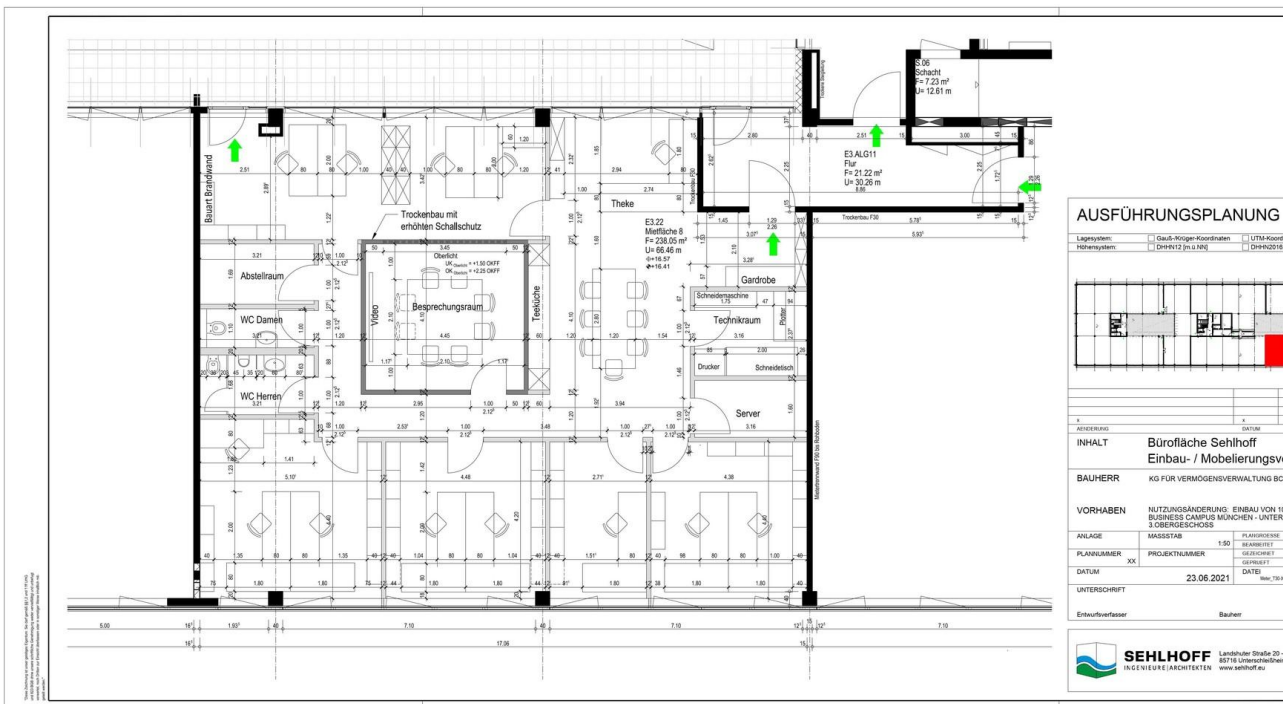


# Exposé - Galerie



Herren WC

# Exposé - Grundrisse



Grundriss



# Exposé - Grundrisse

