

Exposé

Einfamilienhaus in Bochum-Wattenscheid

Rarität: stilvolles Ein- bis Dreifamilienhaus, freistehend, ruhige Lage, in Bochum-WAT zu verkaufen



Objekt-Nr. OM-317928

Einfamilienhaus

Verkauf: **700.000 €**

44867 Bochum-Wattenscheid
Nordrhein-Westfalen
Deutschland

| | | | |
|-------------------|-------------------------|--------------|-------------------|
| Baujahr | 1959 | Übernahme | Nach Vereinbarung |
| Grundstücksfläche | 1.513,00 m ² | Zustand | modernisiert |
| Etagen | 2 | Schlafzimmer | 5 |
| Zimmer | 10,00 | Badezimmer | 4 |
| Wohnfläche | 270,00 m ² | Garagen | 1 |
| Nutzfläche | 314,00 m ² | Stellplätze | 2 |
| Energieträger | Gas | Heizung | Zentralheizung |

Exposé - Beschreibung

Objektbeschreibung

Achtung Preisreduzierung!

Das Objekt besteht aus einem Haupthaus mit schöner Souterrainwohnung / Einliegerwohnung und einem Anbau mit jeweils separatem Eingang. So finden Sie 3 abgeschlossene Wohneinheiten vor, die komplett zum Wohnen eingerichtet sind, da diese bisher vermietet wurden. Mit nur sehr geringem Aufwand lassen sich diese Wohneinheiten auch problemlos verbinden, um eine einzige große Wohnung zu schaffen, die Sie dann auch selbst bewohnen können.

Ausstattung

Haupthaus im Fachwerkstil, Baujahr 1959, 2013-2015 umfangreich und aufwendig saniert (170 m² Wohnfläche) mit Empore besteht aus:

1. Keller mit Treppenhaus, Vorraum, Wasch- und Heizungsraum (komplett gefliest)

2. Erdgeschoss mit Flur, Gäste-WC, Küche, Esszimmer, Wohnzimmer, Empfangs- und TV-Raum, Parkettboden

3. Obergeschoss mit exklusivem Bad, Schlafzimmer und 2 Kinderzimmern, die auch als Gäste-, Arbeitszimmer oder Hobbyräume genutzt werden können, Holzdielenboden

Souterrainwohnung mit Flur, Küche, 2 Bädern, 2 Schlafzimmern und einem Wohnzimmer, ebenfalls 2013-2015 umfangreich saniert, ca. 70 m²

Anbau als Einraumwohnung mit Küchenzeile mit Wohn-Schlafbereich und separatem Bad und Flur, Baujahr 1992, 38 m²

Alle Wohneinheiten sind freigezogen oder werden auf Wunsch kurzfristig frei.

Nur seriöse schriftliche Anfragen mit Angabe der Kontaktdaten werden beantwortet.

Fußboden:

Parkett, Fliesen

Weitere Ausstattung:

Terrasse, Garten, Keller, Vollbad, Duschbad, Einbauküche, Gäste-WC, Kamin

Lage

Ortsrandlage mit großem Grundstück und doch zentral mitten im Ruhrgebiet gelegen

Gute Anbindung an Dortmund, Essen, Bochum, Gelsenkirchen und Hattingen über A40 und A43.

Erholung beim Spaziergang durch die Felder, auf dem Reiterhof in der Nähe oder auf dem nicht weit entfernt liegenden Radweg an der Ruhr entlang; ideal für Naturliebhaber und Tierhalter.

Grundstück: 1.513 m², angrenzend an das Landschaftsschutzgebiet, mit Obstbäumen bepflanzt und mit Altbaumbestand, überdachter Außenkamin mit Terrasse, Gartenhaus, 2 Stellplätze und Garage.

In Teilen von Mauer umgeben und in vielen Bereichen nicht einsehbar lässt sich der Feierabend in Ruhe genießen.

Infrastruktur:

Apotheke, Lebensmittel-Discount, Allgemeinmediziner, Kindergarten, Grundschule, Hauptschule, Realschule, Gymnasium, Gesamtschule, Öffentliche Verkehrsmittel

Exposé - Energieausweis

| | |
|------------------------|-------------------------------|
| Energieausweistyp | Bedarfsausweis |
| Erstellungsdatum | ab 1. Mai 2014 |
| Endenergiebedarf | 184,40 kWh/(m ² a) |
| Energieeffizienzklasse | F |

Exposé - Galerie



Garten

Exposé - Galerie



Terrasse



Eingang Souterrainwohn./Anbau

Exposé - Galerie



Vorgarten



Blick 1. Stock auf das Feld

Exposé - Galerie



Blick auf das Feld im Sommer



Blick Feldrand auf das Haus

Exposé - Galerie



Eingang Souterrainwohnung



Souterrain Wohnzimmer 1a

Exposé - Galerie



Souterrain Wohnzimmer 1b



Souterrain Wohnzimmer 1c



Souterrain Schlafzimmer 1

Exposé - Galerie



Souterrain Schlafzimmer 2a



Souterrain Schlafzimmer 2b

Exposé - Galerie



Souterrain Küche 1a



Souterrain Küche 1b

Exposé - Galerie



Souterrain 1. Bad



Souterrain 2. Bad

Exposé - Galerie



Souterrain Flur



Hauptwohnung Erker

Exposé - Galerie



Hauptwohnung Treppenaufgang



Hauptwohnung TV-Raum

Exposé - Galerie



Hauptwohnung Bad 1a



Hauptwohnung Bad 1b

Exposé - Galerie



Hauptwohnung Bad 1c



Hauptwohnung Küche 1a

Exposé - Galerie



Hauptwohnung Küche 1b



Hauptwohnung Küche 1c



Hauptwohnung Gästetoilette

Exposé - Galerie



Hauptwohnung Wohnzimmer 1a



Hauptwohnung Esszimmer 1a

Exposé - Galerie



Hauptwohnung Esszimmer 1b



Hauptwohnung Blick Ess-/Wohnz.

Exposé - Galerie



Hauptwohnung Wohnzimmer 1b



Hauptwohnung OG Zimmer 1a

Exposé - Galerie



Hauptwohnung OG Zimmer 1b



Hauptwohnung OG Zimmer 1c

Exposé - Galerie



Hauptwohnung OG Zimmer 2a



Hauptwohnung OG Zimmer 2b



Hauptwohnung OG Zimmer 2c

Exposé - Galerie



Hauptwohnung OG Zimmer 2d



Hauptwohnung OG Zimmer 3a

Exposé - Galerie



Hauptwohnung OG Zimmer 3b



Hauptwohnung OG Zimmer 3c

Exposé - Galerie

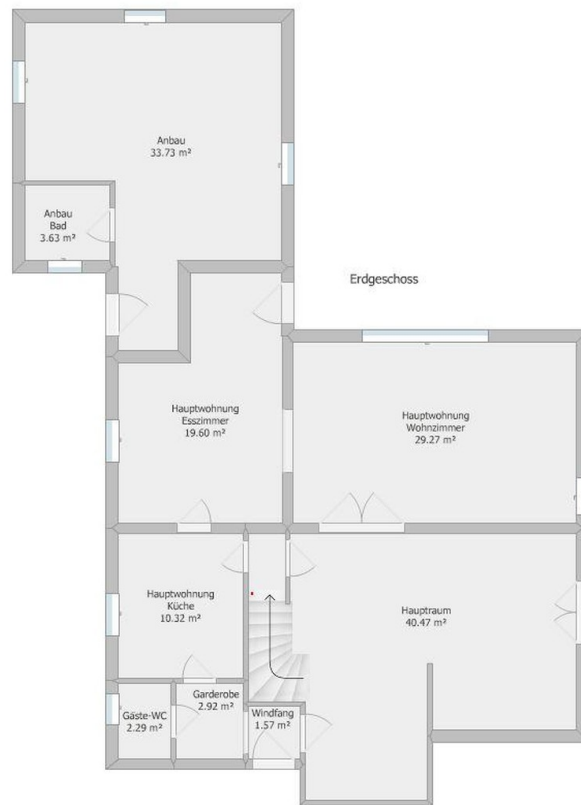


Hauptwohnung OG Zimmer 3d



Hauptwohnung OG Zimmer 3e

Exposé - Galerie



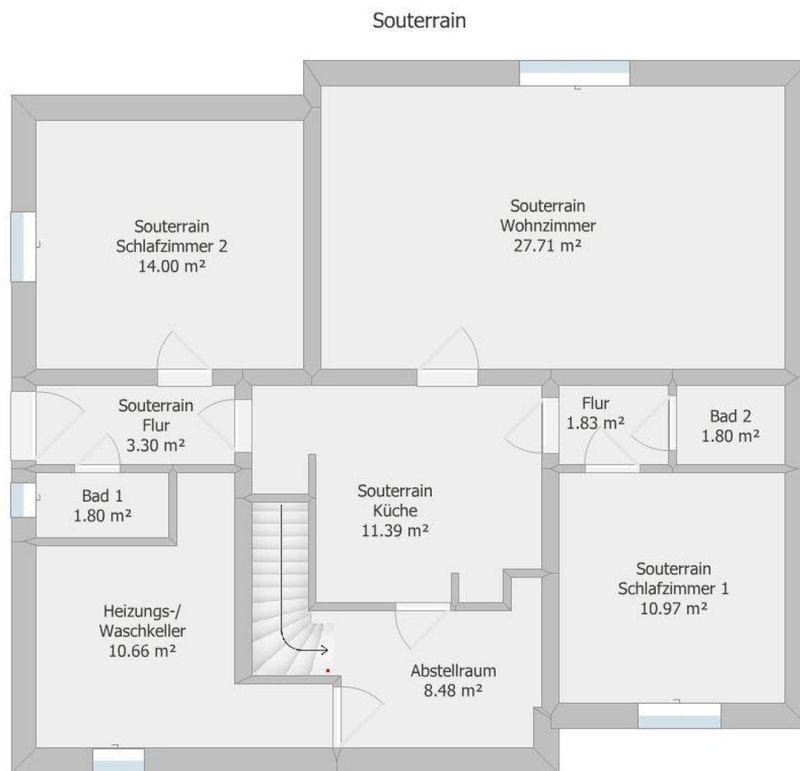
Grundriss Erdgeschoss

Obergeschoss



Grundriss Obergeschoss

Exposé - Galerie



Grundriss Souterrain