

# Exposé

## Einfamilienhaus in Nienstädt

**Einfamilienhaus 31688 Nienstädt/Liekwegen, am  
Waldrand auf 3187m<sup>2</sup> Grundstück.**



Objekt-Nr. OM-317932

### Einfamilienhaus

Verkauf: **495.000 €**

Ansprechpartner:  
Georg Jänsch  
Mobil: 0174 9089406

Kreuzstraße 12  
31688 Nienstädt  
Niedersachsen  
Deutschland

Baujahr	2000	Zustand	gepflegt
Grundstücksfläche	3.187,00 m <sup>2</sup>	Schlafzimmer	4
Etagen	2	Badezimmer	4
Zimmer	6,00	Garagen	2
Wohnfläche	288,00 m <sup>2</sup>	Stellplätze	4
Energieträger	Gas	Heizung	Zentralheizung
Übernahme	sofort		

# Exposé - Beschreibung

## Objektbeschreibung

Hier präsentiert sich eine ganz besondere Wohnanlage am Waldrand des Bückeberges in 31688 Liekwegen mit herrlicher Aussicht in das Tal.

Auf 280 m<sup>2</sup> Wohn / Nutzfläche mit 4 Schlafräumen, Wohnzimmer, eine geräumige Küche,

2 Bäder, ein Gäste WC, große Galerie, Hauswirtschaftsraum mit angrenzendem Studio(Hobbyraum), Doppelgarage mit WC, auf einem 3187m<sup>2</sup> großem Grundstück.

Dieses exklusive Wohnhaus wurde im Jahr 2000 als Niedrigenergiehaus gebaut und verfügt über eine gehobene Ausstattung:

- Gasheizung, Brennwerttechnik
- Bodenfliesen im gesamten Wohnraum
- hochwertige Wand- und Bodenfliesen
- Fußbodentemperierung in den Bädern
- Whirlpool Badewanne
- Innen- und Außenkamin
- Jeder Raum verfügt über Telefon und Fernsehanschluss
- Rollläden, teilweise elektrisch
- Hofeinfahrt mit Funk Tor
- Die Terrasse ist mit Obernkirchener Sandsteinplatten belegt

Von dort aus führt ein schöner Kiesweg zu einer Brunnenanlage und weiter in eine Ruine wo ein geschützter Grillplatz angelegt wurde

- zudem wurde ein Poolbereich liebevoll mit Sandsteinarbeiten gefertigt.

Liekwegen ist ein kleiner Ort in Niedersachsen, zwischen Bückeberg und Stadthagen, direkt am Waldrand der Bückeberge. Bis zur A2 sind es ca. 15 Minuten Fahrtzeit und Hannover ist 39km entfernt. Der nächste Bahnhof befindet sich in Stadthagen.

Eine Bushaltestelle befindet sich in unmittelbarer Nähe.

Der Kaufpreis beträgt 495.000 €

Überzeugen Sie sich selbst von der Exklusivität und vereinbaren Sie einen Besichtigungstermin.

Kontakt: 0174-9089406

## Ausstattung

### **Fußboden:**

Teppichboden, Fliesen, Sonstiges (s. Text)

### **Weitere Ausstattung:**

Balkon, Terrasse, Garten, Vollbad, Duschbad, Einbauküche, Gäste-WC, Kamin

## Lage

Liekwegen ist ein kleiner Ort in Niedersachsen, zwischen Bückeberg und Stadthagen, direkt am Waldrand der Bückeberge. Bis zur A2 sind es ca. 15 Minuten Fahrtzeit und Hannover ist 39km entfernt. Der nächste Bahnhof befindet sich in Stadthagen.

Eine Bushaltestelle befindet sich in unmittelbarer Nähe.

**Infrastruktur:**

Apotheke, Lebensmittel-Discount, Allgemeinmediziner, Kindergarten, Grundschule, Hauptschule, Realschule, Gymnasium, Gesamtschule, Öffentliche Verkehrsmittel

# Exposé - Energieausweis

Energieausweistyp	Verbrauchsausweis
Erstellungsdatum	ab 1. Mai 2014
Endenergieverbrauch	105,00 kWh/(m²a)
Energieeffizienzklasse	C

## Exposé - Galerie



Hauseingang

# Exposé - Galerie



Südseite mit Balkon

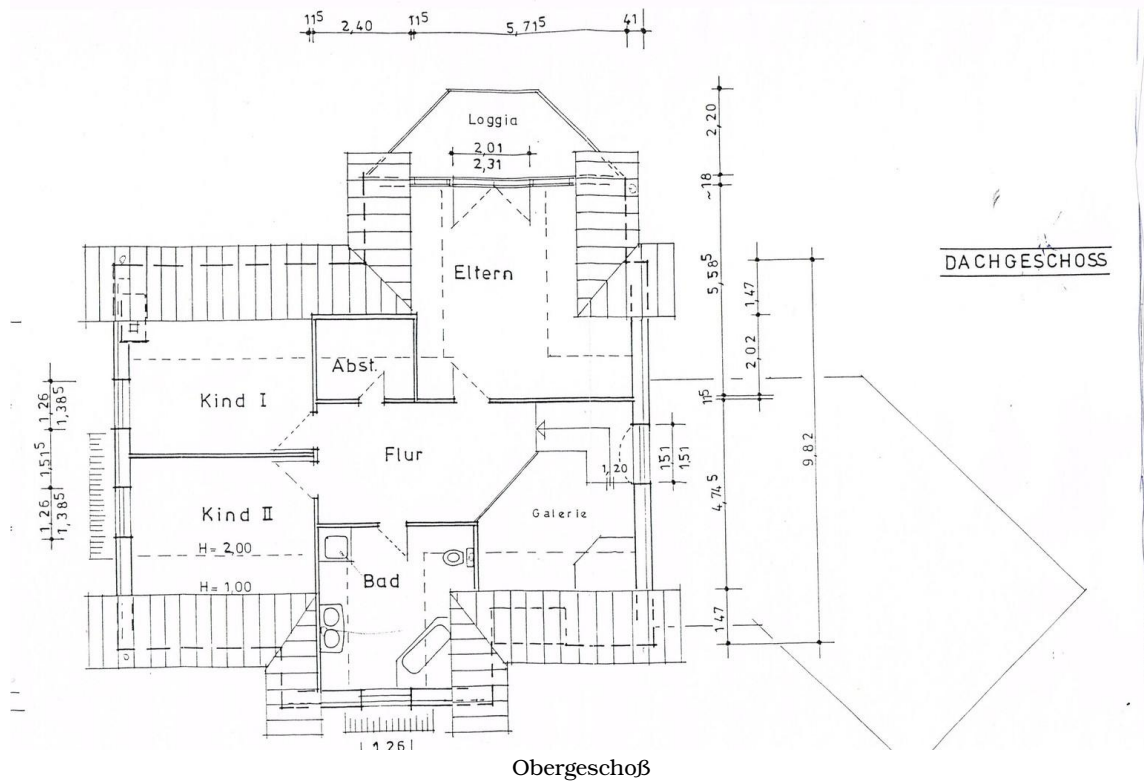
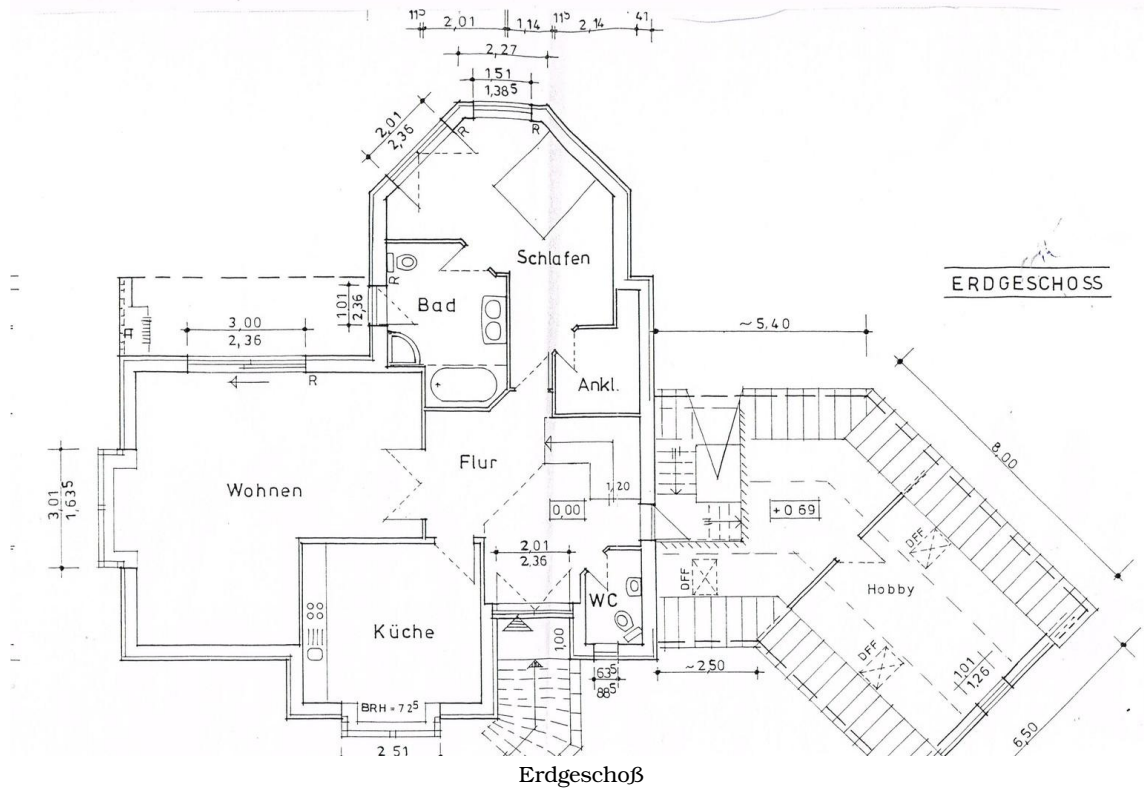


Springbrunnenanlage

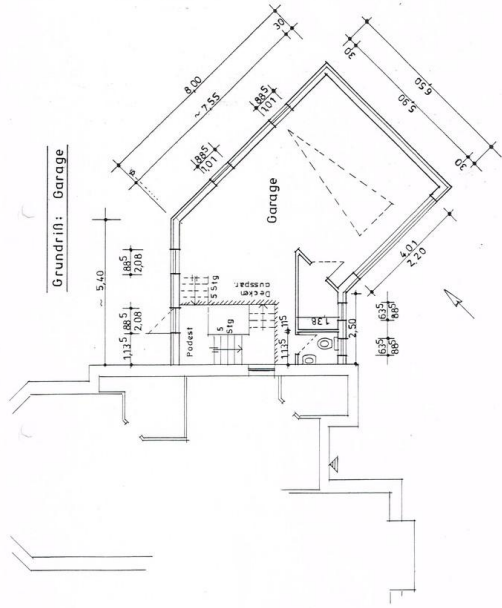


Zufahrt mit Ekt-Tor

# Exposé - Galerie



# Exposé - Galerie



<p><b>Bauherr:</b> Thiele Luisenstr. 36 31655 Stadthagen</p> <p><b>Bauort:</b> Kreuzstr. Liekwegen Nienstädt</p>	<p><b>Bauvorhaben:</b> Neubau eines Einfamilien- wohnhauses mit Garage</p>	<p><b>Planverfasser:</b> <i>Fa. Jansch &amp; Wirsch</i> Bauplanungsbüro mbH Am Diek 3a/11.1 31691 Halpsen Tel. 05724/3400</p>	<p><b>Bez</b> M</p>
--	--	---	-------------------------

Doppelgarage



Lageplan



Küche

# Exposé - Galerie



Französischer Kamin



Masterbad mit Whirlpool



# Exposé - Galerie



Masterbad



Gästebad mit Urinal

# Exposé - Galerie



Zweites Hauptbad



Büro

# Exposé - Galerie



Kinderzimmer



Masterbedroom

# Exposé - Galerie



Kinderzimmer



Galerie

# Exposé - Galerie



Galerie



Wirtschaftsraum

# Exposé - Galerie



Grillruine



Platz für Sommerpool

# Exposé - Galerie



Erker im Wohnzimmer



Brunnen mit Ruine

# Exposé - Galerie



Grillruine