

Exposé

Wohnung in Wuppertal

Schöne große Einzimmerwohnung mit Einbauküche und Waschmaschine



Objekt-Nr. OM-317948

Wohnung

Vermietung: **380 € + NK**

Kohlenstraße 22
42389 Wuppertal
Nordrhein-Westfalen
Deutschland

| | | | |
|-------------------|----------------------|----------------|-------------------|
| Etagen | 2 | Mietsicherheit | 1.140 € |
| Zimmer | 1,00 | Übernahme | Nach Vereinbarung |
| Wohnfläche | 45,00 m ² | Zustand | gepflegt |
| Nutzfläche | 1,00 m ² | Badezimmer | 1 |
| Nebenkosten | 120 € | Etage | 1. OG |
| Heizkosten | 80 € | Heizung | Zentralheizung |
| Summe Nebenkosten | 200 € | | |

Exposé - Beschreibung

Objektbeschreibung

Sie finden dieses angebotene Appartement im 1. Obergeschoss eines sehr gepflegten 12-Parteien-Mehrfamilienhauses.

Die Wohnung mit einer Wohnfläche von ca. 45 m² bietet Ihnen einen idealen Grundriss.

Im vorderen Bereich finden Sie die Küche mit Einbauküche, Kühlschrank und Waschmaschine, in der Sie auch ausreichend Platz für einen

Essbereich mit Ausblick nach draußen finden.

Durch die längliche Diele kommen Sie als nächstes in das großzügige, sehr helle Wohnung.

Esszimmer, das innenliegende Bad mit Badewanne und den Abstellraum, der Ihnen nochmal zusätzliche Staufläche bietet.

Zur Verfügung steht Ihnen selbstverständlich auch ein eigener Keller. Für die Gemeinschaft gibt es einen Wasch- und Trockenraum.

Die Wohnung selber befindet sich in einem sehr gepflegten Zustand und kann im Prinzip sofort bezogen werden.

Ausstattung

Einbauküche, Kühlschrank, Waschmaschine.

Fußboden:

Laminat

Weitere Ausstattung:

Keller, Einbauküche

Lage

Dieses Appartement liegt in Wuppertal-Langerfeld.

Die Langerfelder und Oberbarmer, oder auch die Schwelmer Innenstadt,

Einkaufsmöglichkeiten, Schulen, Kindergärten und alle weiteren Institutionen des täglichen Bedarfs sind in wenigen Fahrminuten erreicht.

Die Anbindung an die Autobahn ist ebenfalls nicht weit entfernt und die öffentlichen Verkehrsmittel bringen Sie schnell an Ihr gewünschtes Ziel. Die S-Bahn beispielsweise ist in 2 Minuten fußläufig erreicht.

Infrastruktur:

Apotheke, Lebensmittel-Discount, Allgemeinmediziner, Kindergarten, Grundschule, Öffentliche Verkehrsmittel

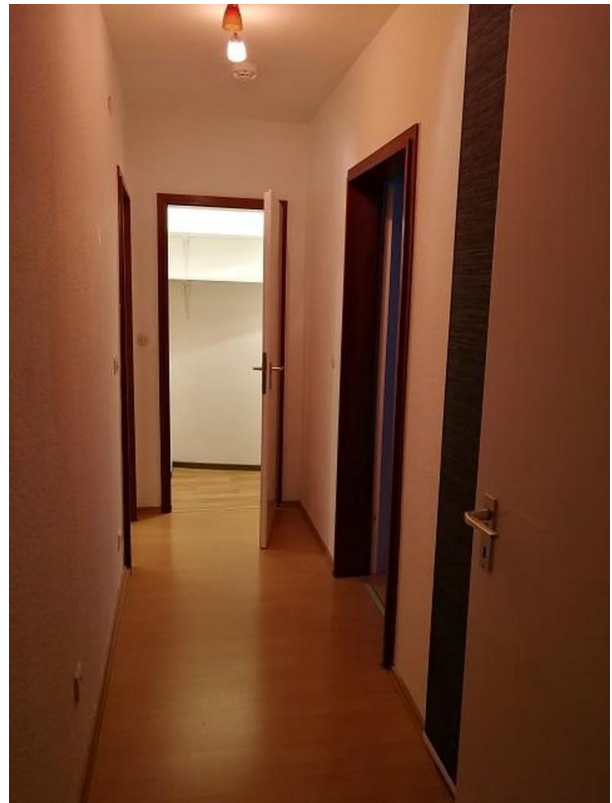
Exposé - Galerie



Exposé - Galerie



Exposé - Galerie



Exposé - Galerie



Exposé - Grundrisse

