

Exposé

Einfamilienhaus in Rehburg-Loccum

**" Reserviert" Rehburg-Loccum ,Massiv gebautes Haus
,verklankert ,mit Pool (Salzwasser)**



Objekt-Nr. OM-317982

Einfamilienhaus

Verkauf: **320.000 €**

31547 Rehburg-Loccum
Niedersachsen
Deutschland

Baujahr	1993	Übernahme	Nach Vereinbarung
Grundstücksfläche	1.157,00 m ²	Zustand	saniert
Etagen	2	Schlafzimmer	3
Zimmer	4,50	Badezimmer	2
Wohnfläche	101,00 m ²	Garagen	2
Nutzfläche	120,00 m ²	Stellplätze	5
Energieträger	Gas	Heizung	Zentralheizung

Exposé - Beschreibung

Objektbeschreibung

Massiv gemauertes Haus der Firma Kühn , 2016 durch die jetzigen Besitzer umfangreich renoviert ,Essecke kleiner Erker

Ausstattung

Das Haus wurde 2014 mit einer neuen Gasheizung von Buderus ausgestattet , 2016 wurden alle Innentüren / Rahmen neu installiert ,die Böden alle neu mit Laminat /Fliesen belegt ,nur im Schlafzimmer Teppich ,die Bäder komplett erneuert ,Küche neu installiert,2017 wurde die Terrassen überdachung angeschafft sowie alle Fenster mit elektr. Rolläden versehen bis auf

HWR und Gäste WC ,die Terrasse wurde vergrößert und neu gepflastert,2019 die Doppelgarage komplett saniert (Tor elektr.) Schuppen dahinter ebenso , 2020 ist das Grundstück mit einem Zaun versehen worden auch das Tor elektr.zu öffnen .Der Aussen - Salzwasserpool hat im Jahr 2021 die Ausstattung komplettiert so das kaum Wünsche offen bleiben sogar eine Klimaanlage im Schlafzimmer gibt es...

Fußboden:

Laminat, Fliesen

Weitere Ausstattung:

Terrasse, Garten, Pool / Schwimmbad, Einbauküche, Gäste-WC

Lage

Das Haus liegt in einer Sackgasse ,am Ende befindet sich eine bekannte Firma die Milch

verarbeitet , die Strasse ist ca.2018 neu geteert worden , allerdings hat man die Installation von Strassenlaternen gespart, hinter dem Grundstück befindet sich eine Wiese die nicht als Bauland ausgewiesen ist

Infrastruktur:

Apotheke, Lebensmittel-Discount, Allgemeinmediziner, Kindergarten, Grundschule, Öffentliche Verkehrsmittel

Exposé - Energieausweis

Energieausweistyp	Verbrauchsausweis
Erstellungsdatum	ab 1. Mai 2014
Endenergieverbrauch	146,80 kWh/(m ² a)
Energieeffizienzklasse	E

Exposé - Galerie



Terrassenüberdachung

Exposé - Galerie



Hausansicht vom Garten



Doppelgarage Tor elektr.

Exposé - Galerie



Anbau /Schuppen



Salzwasserpool

Exposé - Galerie



Zufahrt -genug Stellplätze



Toreinfahrt /Tor elektr.Antrie

Exposé - Galerie



Buchenholztreppe



Bad mit grosser Dusche oben

Exposé - Galerie

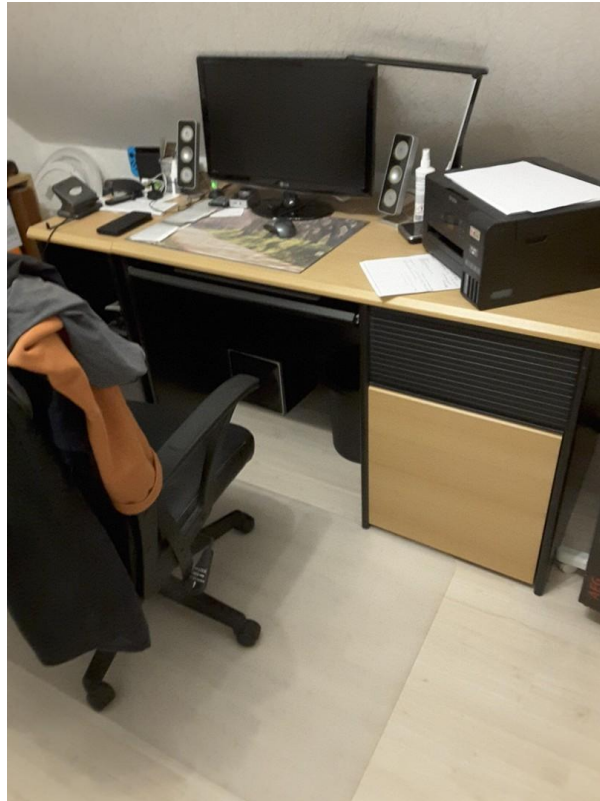


HWR mit Waschm./ Trockner

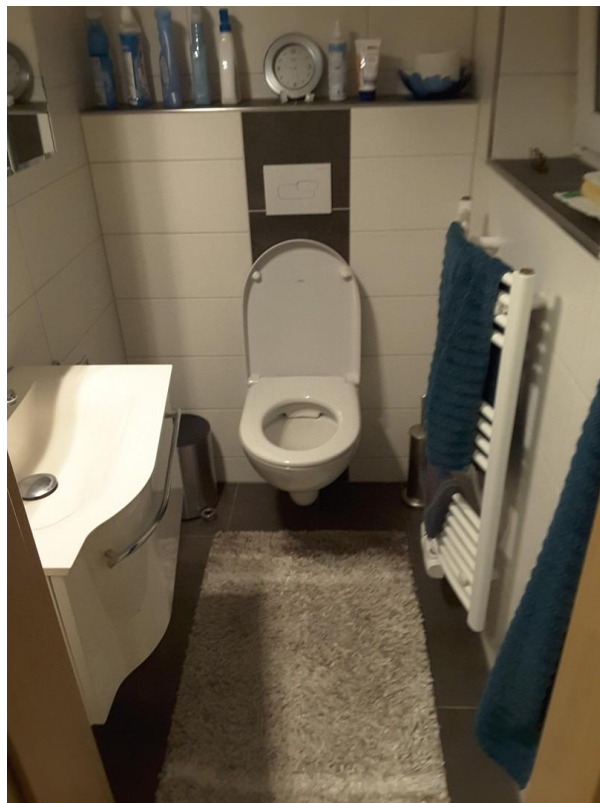


Küche

Exposé - Galerie



Arbeits/-Kinderzimmer



Gäste WC

Exposé - Galerie



Schlafzimmer mit Klimaanlage



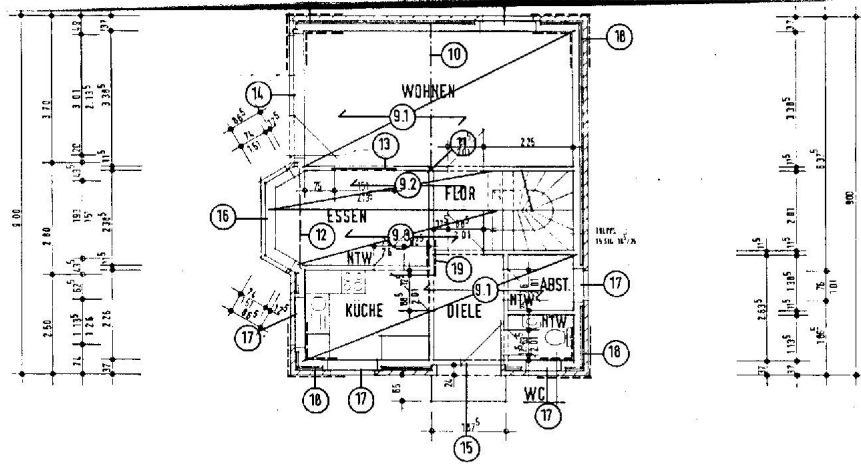
Wohnzimmer

Exposé - Galerie

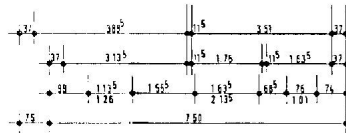


Wohnzimmer Blick zur Terrasse

Exposé - Grundrisse



AUßENWANDDÄMMUNG
 17,5 cm PSL
 4,0 cm DAMMUNG
 4,0 cm LÜFTSCHICHT
 11,5 cm VERGLENKER



ERDGESCHOSS

Exposé - Grundrisse

