

Exposé

Bungalow in Sierksdorf

traumhafter Bungalow in Ostseenähe



Objekt-Nr. OM-318050

Bungalow

Verkauf: **669.000 €**

Ansprechpartner:
Sven Oeverdieck

23730 Sierksdorf
Schleswig-Holstein
Deutschland

Baujahr	2013	Übernahme	Nach Vereinbarung
Grundstücksfläche	707,00 m ²	Zustand	gepflegt
Etagen	1	Schlafzimmer	2
Zimmer	3,00	Badezimmer	2
Wohnfläche	126,00 m ²	Stellplätze	4
Nutzfläche	25,00 m ²	Heizung	Fußbodenheizung
Energieträger	Luft-/Wasserwärme		

Exposé - Beschreibung

Objektbeschreibung

Zum Verkauf steht ein massiv in 2013 gebauter Bungalow mit 126 qm Wohnfläche auf 707qm Eigenland in Sierksdorf OT Roge. Perfekt für ein Ruhe suchendes Paar oder die kleine Familie in sehr freundlicher Dorfgemeinschaft unweit von Strand, Stadt oder Autobahn.

Das Haus zeichnet sich durch ein sehr großzügiges und helles Wohnen auf einer Ebene mit hochwertigen Materialien aus. Der Garten ist durch große Fenster und eine hausbreit überdachte Terrasse direkt im Einklang mit dem Wohnraum.

Das Haus ist mit einer Luft-Wärmepumpenheizung / Fußbodenheizung und Lüftungsanlage ausgestattet. Ebenso steht ein Kamin mit Speckstein zur Verfügung, der in Windeseile das ganze Haus erwärmt. Der Bodenbelag im ganzen Haus ist Granitboden und im Badezimmer Natursteinfliesen. Das Hauptbad ist ein Vollbad und des Weiteren steht eine Gästetoilette mit Villeroy & Boch Ausstattung zur Verfügung. Die Türen und die Küche sind im Landhausstil aus Echtholz. Die Küche verfügt über moderne Geräte der Marke Siemens und eine robuste Granit Arbeitsplatte.

In dem der Küche angrenzenden HWR ist eine weitere Küchenzeile verbaut. Ebenso verläuft dort die Haustechnik inkl. Glasfaser Internet Anschluss. Alle Räume sind mit elektrischen Rolläden ausgestattet. Das Dachgeschoss ist ausgebaut und bietet ca. weitere 25 qm als Nutzfläche. Die weitere Innenaufteilung ist dem Grundriss zu entnehmen. Ein aktueller Energieausweis liegt vor.

Der eingezäunte Süd-West ausgerichtete Garten ist ebenso auf einem hochwertigen und gepflegten Stand. Er besticht durch eine hausbreite Terrasse, die aus jedem der Wohnräume zu betreten ist. Eine weitere Sonnenterrasse mit großzügigen Hochbeeten bietet die Möglichkeit auf eine Ernte im eigenen Garten. Ebenso ist für die Lagerung aller Garten - und Freizeitgeräte mit zwei Gartenhäusern der Marke Karibu großzügig gesorgt. Das Haus hat eine elektrische Außenbeleuchtung und im Garten sind weitere Kabel für einen möglichen Ausbau gelegt. Die großzügige Auffahrt bietet Platz für mind. 4 Fahrzeuge.

Ausstattung

Fußboden:

Fliesen, Sonstiges (s. Text)

Weitere Ausstattung:

Terrasse, Garten, Vollbad, Einbauküche, Gäste-WC, Kamin, Barrierefrei

Lage

Infrastruktur:

Apotheke, Lebensmittel-Discount, Allgemeinmediziner, Öffentliche Verkehrsmittel

Exposé - Energieausweis

Energieausweistyp	Bedarfsausweis
Erstellungsdatum	ab 1. Mai 2014
Endenergiebedarf	28,99 kWh/(m ² a)
Energieeffizienzklasse	A



Exposé - Galerie



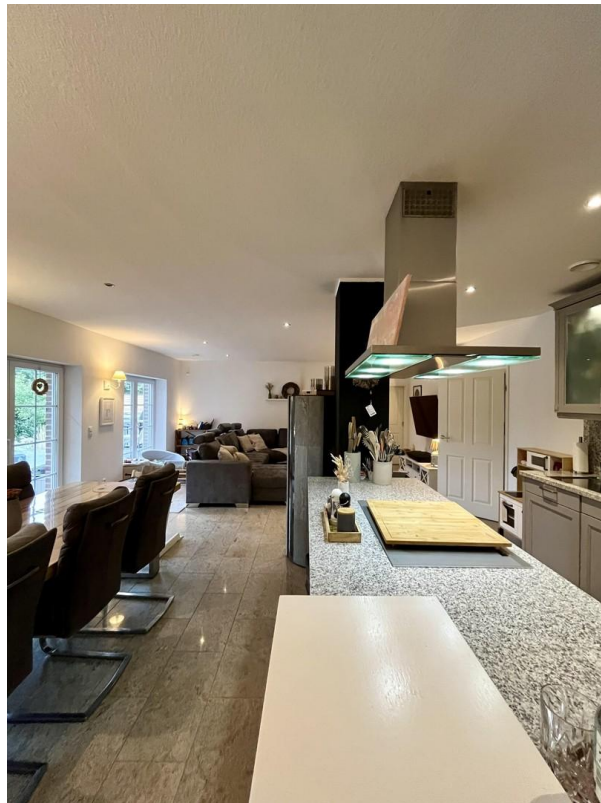
Exposé - Galerie



Exposé - Galerie



Exposé - Galerie



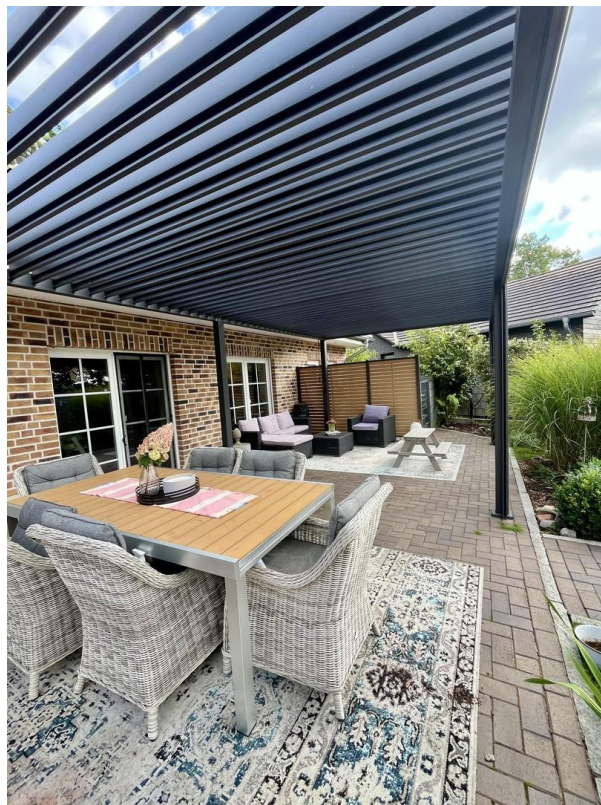
Exposé - Galerie



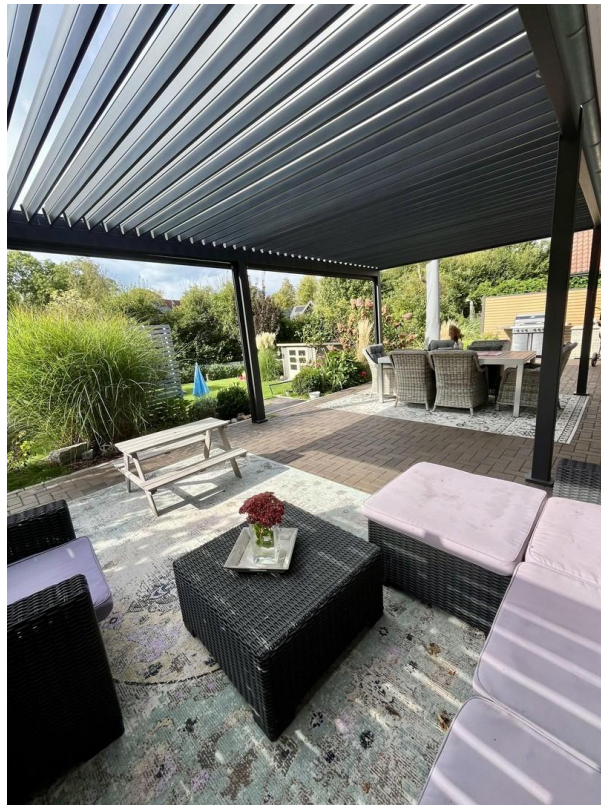
Exposé - Galerie



Exposé - Galerie



Exposé - Galerie



Exposé - Galerie



Exposé - Grundrisse

