

Exposé

Zweifamilienhaus in Bogenweiler

Zweifamilienhaus mit Weitsicht und Bauland in Bogenweiler



Objekt-Nr. **OM-318060**

Zweifamilienhaus

Verkauf: **765.000 €**

88348 Bogenweiler
Baden-Württemberg
Deutschland

Baujahr	1975	Übernahme	Nach Vereinbarung
Grundstücksfläche	1.034,00 m ²	Schlafzimmer	4
Etagen	3	Garagen	2
Zimmer	7,00	Stellplätze	2
Wohnfläche	232,00 m ²		

Exposé - Beschreibung

Objektbeschreibung

Willkommen in Ihrem neuen Zuhause – einem dreigeschossigen Zweifamilienhaus in Bogenweiler mit Bauland, das zeitlose Eleganz und massive Bauweise vereint. Dieses schöne Zweifamilienhaus wurde im Jahr 1975 erbaut und verkörpert bis heute die zeitlose Eleganz und die robuste Langlebigkeit seiner massiven Bauweise. Durch liebevolle und regelmäßige Renovierungen und stetige Pflege präsentiert sich das Haus in einem guten Zustand und strahlt ein einladendes Ambiente aus.

Die insgesamt 232 m² Wohnfläche verteilen sich auf zwei separate Wohneinheiten, jede mit eigenem Eingang und sonnigen Außenflächen – Südbalkon bzw. Südterrasse – für entspanntes Genießen der umliegenden Landschaft.

Die obere Einheit bietet drei geräumige Schlafzimmer, ein Bad und ein Gäste-WC mit Fenstern, ein gemütliches Wohnzimmer, ein Esszimmer sowie eine lichtdurchflutete Küche mit Einbauküche.

Die untere Wohneinheit beinhaltet ein Schlafzimmer, ein Wohnzimmer, eine Küche, ein Gäste-WC und ein Bad mit Fenster. Das Dachgeschoss erstreckt sich über die gesamte Hausfläche und bietet Potenzial für weiteren Wohnraum oder eine zusätzliche Wohneinheit.

Das Haus beeindruckt durch sorgfältige Details wie Parkett-, Laminat- und Vinylböden sowie moderne Badezimmerfliesen für eine wohnliche Atmosphäre.

Das großzügige Grundstück von 1034 qm erlaubt individuelle Gartengestaltung und bietet die Chance das bestehende Wohnobjekt zu erweitern oder eine weitere Immobilie zu errichten. Egal, ob Sie nach einem großzügigen Zuhause für Ihre Familie oder nach einer sicheren Kapitalanlage suchen, dieses flexible Zweifamilienhaus lässt Raum für Ihre individuellen Pläne.

Bogenweiler bietet Ihnen die Gelegenheit zur Selbstverwirklichung. Inmitten friedlicher Ruhe und üppiger Natur erwartet Sie hier eine Heimat, die Sicherheit, Geborgenheit und Investitionsmöglichkeit in einer harmonischen Einheit vereint.

Ausstattung

Das großzügige Zweifamilienhaus in Bogenweiler besticht durch eine perfekte Mischung aus modernem Komfort und ländlicher Idylle. Auf über 1.000 m² Grundstück bietet das 1975 erbaute Haus rund 232 m² Wohnfläche, verteilt auf zwei Wohneinheiten – ideal für Mehrgenerationenwohnen oder Vermietung.

Die obere Wohneinheit überzeugt mit einem lichtdurchfluteten Wohnzimmer, einem sonnigen Esszimmer und einer modernen Einbauküche. Drei geräumige Schlafzimmer sowie ein stilvoll renoviertes Badezimmer mit Badewanne und separater Dusche bieten viel Komfort. Ein weitläufiger Südbalkon lädt zum Entspannen mit Blick auf die schöne Umgebung ein.

Die untere Wohnung verfügt ebenfalls über ein gemütliches Wohnzimmer, ein Schlafzimmer und eine voll ausgestattete Küche. Auch hier sorgt ein modernes Bad für zusätzlichen Wohnkomfort.

Besonders hervorzuheben ist das 60 m² große Dachgeschoss, das bereits Anschlüsse für Wasser und Heizung bietet und sich ideal für einen Ausbau eignet.

Zwei Garagen und zusätzliche Stellplätze sowie ein gepflegter Garten und die Möglichkeit, auf dem Bauland ein weiteres Gebäude zu errichten, machen das Anwesen besonders attraktiv.

Weitere Ausstattung:

Balkon, Terrasse, Garten, Keller, Einbauküche, Gäste-WC

Lage

Das charmante Zweifamilienhaus befindet sich in einer ruhigen Wohngegend in Bogenweiler, einem Ortsteil von Bad Saulgau im Landkreis Sigmaringen. Die verkehrsberuhigte Straße sorgt für eine angenehme und ruhige Wohnatmosphäre. In unmittelbarer Nähe des Hauses finden Sie verschiedene Einkaufsmöglichkeiten, Schulen, Kindergärten, Sportstätten und Ärzte, die schnell erreichbar sind.

Exposé - Galerie



Außenansicht



EG: Eingang

Exposé - Galerie



EG: Wohnzimmer



EG: Esszimmer

Exposé - Galerie



EG: 1. Zimmer



EG: 2. Zimmer

Exposé - Galerie



UG: Küche



EG: Küche

Exposé - Galerie



EG: Flur



EG: Bad

Exposé - Galerie



EG: Balkon



Aussicht

Exposé - Galerie



Außenansicht



Außenansicht

Exposé - Galerie

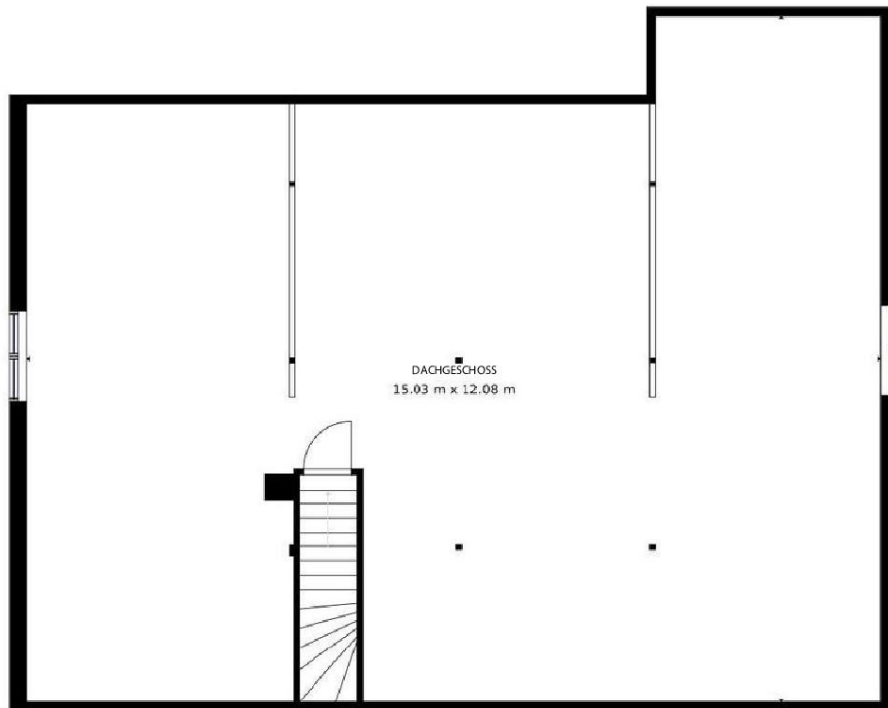


Außenansicht

Exposé - Grundrisse

ZWEIFAMILIENHAUS IN BOGENWEILER

Grundriss Dachgeschoss

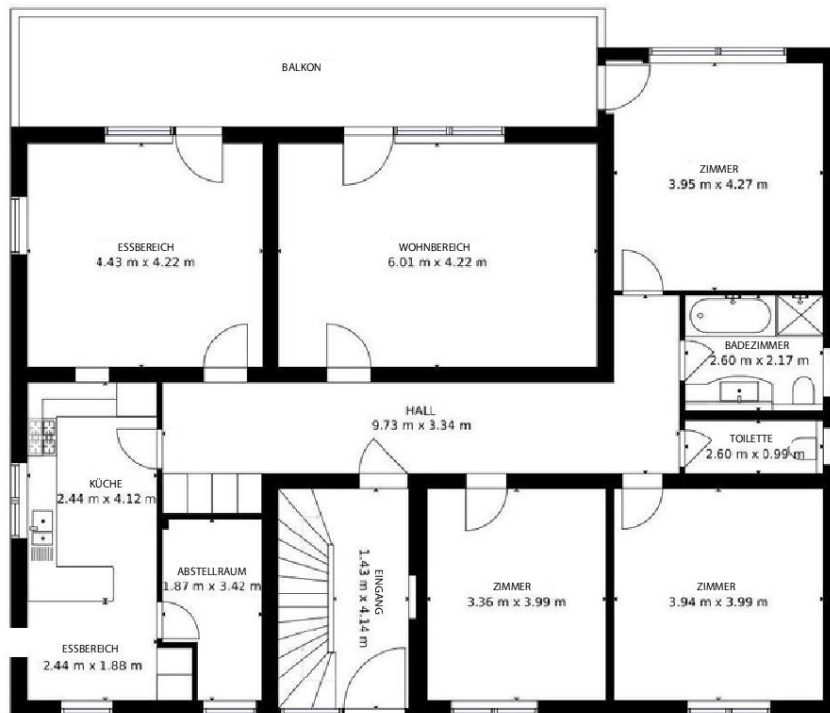


✉ Hausmitblick@outlook.de

Exposé - Grundrisse

ZWEIFAMILIENHAUS IN BOGENWEILER

Grundriss EG



✉ Hausmitblick@outlook.de

Exposé - Grundrisse

ZWEIFAMILIENHAUS IN BOGENWEILER

Grundriss UG



✉ Hausmitblick@outlook.de

Exposé - Anhänge

1. Dokument

Zweifamilienhaus mit Weitsicht und Bauland in Bogenweiler

Verkaufspreis

765.000€ (provisionsfrei)

Verfügbar auf Anfrage



KONTAKT

✉ Hausmitblick@outlook.de