

# Exposé

## Wohnung in Angermünde

### Helle und geräumige 2-Zimmer-Wohnung



Objekt-Nr. OM-318067

#### Wohnung

Vermietung: **590 € + NK**

Ansprechpartner:  
Wohnungsgenossenschaft Daheim eG

16278 Angermünde  
Brandenburg  
Deutschland

Baujahr	1895	Miete Garage/Stellpl.	20 €
Zimmer	2,00	Mietsicherheit	800 €
Wohnfläche	76,58 m <sup>2</sup>	Übernahme	ab Datum
Energieträger	Gas	Übernahmedatum	01.01.2025
Nebenkosten	50 €	Zustand	gepflegt
Heizkosten	120 €	Etage	2. OG
Summe Nebenkosten	170 €	Heizung	Zentralheizung

# Exposé - Beschreibung

## Objektbeschreibung

Diese einladende 2-Zimmer-Wohnung mit einer Wohnfläche von 76,58 m<sup>2</sup> befindet sich in einem barrierefreien Wohnhaus. Die Wohnung besticht durch Laminatböden und ein großzügiges Duschbad. Ein Keller bietet zusätzlichen Stauraum.

Die Wohnung eignet sich ideal für Paare oder Singles, die eine stilvolle und komfortable Wohnlösung in zentraler Lage suchen.

## Ausstattung

Besonders hervorzuheben ist die barrierefreie Gestaltung, die einen komfortablen Zugang für alle Bewohner ermöglicht. Ein geräumiger Fahrstuhl bietet bequemen Zugang zu allen Etagen.

### **Fußboden:**

Laminat

### **Weitere Ausstattung:**

Keller, Fahrstuhl, Duschbad

## Sonstiges

Wir verstehen, dass die Mietsicherheit eine Herausforderung darstellen kann. Gerne unterstützen wir Sie mit Informationen und Anlaufpunkten zu diesem Thema.

Bitte beachten Sie, dass eine Mindestmietdauer von 24 Monaten gilt.

Tierhaltung ist außerdem nach Absprache möglich.

## Lage

Das Wohnhaus liegt in einer ruhigen, aber dennoch zentralen Lage und bietet eine hervorragende Anbindung an alle wichtigen Einrichtungen der Stadt. In unmittelbarer Nähe finden Sie Einkaufsmöglichkeiten, Ärzte, Apotheken sowie zahlreiche Restaurants und Cafés. Zudem ist die Verkehrsanbindung ausgezeichnet, mit nahegelegenen Bushaltestellen und einer guten Erreichbarkeit des Bahnhofs.

### **Infrastruktur:**

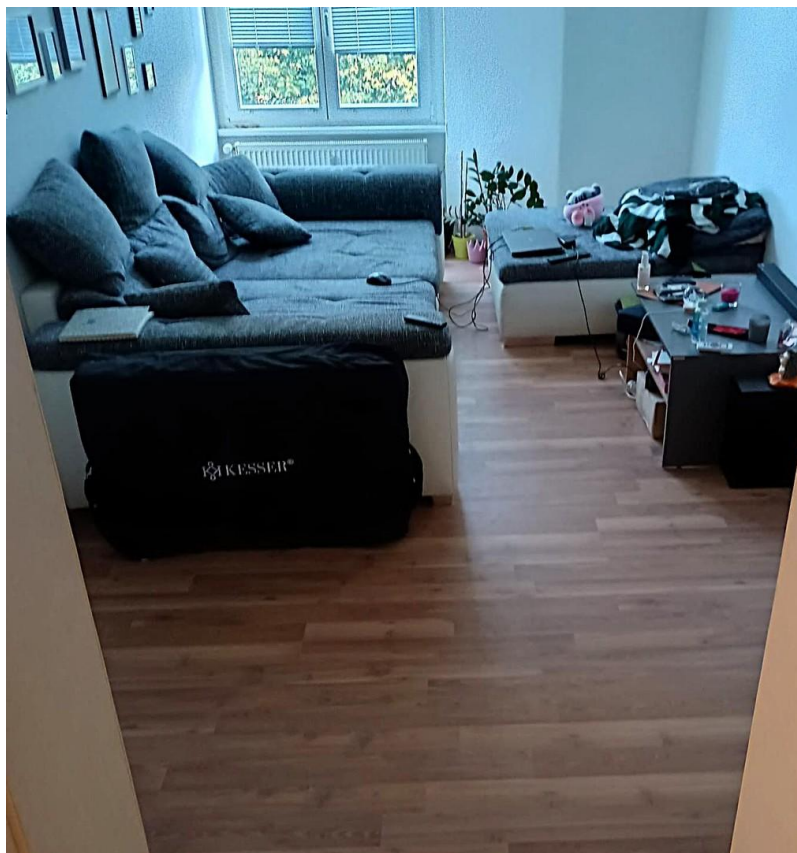
Apotheke, Lebensmittel-Discount, Allgemeinmediziner, Öffentliche Verkehrsmittel

# Exposé - Energieausweis

Energieausweistyp	Verbrauchsausweis
Erstellungsdatum	ab 1. Mai 2014
Endenergieverbrauch	88,10 kWh/(m <sup>2</sup> a)
Energieeffizienzklasse	C



## Exposé - Galerie



# Exposé - Galerie

