

Exposé

Reihenhaus in Senden

Frisch und sofort Frei! Reihenmittelhaus in Senden



Objekt-Nr. **OM-318133**

Reihenhaus

Verkauf: **499.000 €**

Ansprechpartner:
A. Topaz

89250 Senden
Bayern
Deutschland

Baujahr	1978	Übernahme	sofort
Grundstücksfläche	190,00 m ²	Zustand	Erstbez. n. Sanier.
Etagen	3	Schlafzimmer	4
Zimmer	5,00	Badezimmer	1
Wohnfläche	122,00 m ²	Garagen	1
Nutzfläche	150,00 m ²	Stellplätze	1
Energieträger	Öl	Heizung	Zentralheizung

Exposé - Beschreibung

Objektbeschreibung

Dieses gepflegte Reihenmittelhaus aus dem Baujahr 1978 bietet alles, was Sie sich für ein komfortables Wohnen wünschen. Mit einer Wohnfläche von etwa 122 Quadratmetern verteilt auf 5 Zimmer, ein Badezimmer und einem Gäste-WC erfüllt dieses Haus beste Kriterien für ein Familienleben im Eigenheim.

Das Raumprogramm im Erdgeschoss umfasst die Küche mit angrenzendem Esszimmer, ein geräumiges Wohnzimmer mit Terrassen- / Gartenzugang und ein Gäste-WC.

Klassisch aufgeteilt befinden sich im Obergeschoss das Schlafzimmer, ein Kinderzimmer und ein Tageslichtbad mit Wanne. Der nach Süden ausgerichtete Balkon ist durch das Schlafzimmer erreichbar.

Das Dachgeschoss ist zusätzliche mit 2 Zimmer ausgestattet. Hierdurch ergeben sich toller Platz für ein Jugendzimmer oder einen Arbeitsplatz. Der Vorraum bietet weiterhin noch Fläche zum Abstellen und Lagern.

Neben der Haustechnik / Heizung und dem Heizöltank sind im Kellergeschoss ein beheizter Raum, ein Lager- / Kellerraum und die Waschküche untergebracht.

Auf dem 190 m² Grundstück lädt ein pflegeleichter Garten und eine sonnige Südterrasse zum Verweilen und Entspannen im Freien ein. Die Nähe zum Kindergarten und zur Grundschule machen das Haus besonders attraktiv für Familien mit Kindern.

Zusätzlich wird die Einzelgarage mit elektrischem Torantrieb betrieben. Selbst vor der Garage kann noch ein zusätzliches Fahrzeug geparkt werden.

Ausstattung

- Garten
- Garage + Stellplatz
- Keller
- Balkon
- Familienfreundlich
- Zentral und ruhige Lage!

Fußboden:

Parkett, Fliesen

Weitere Ausstattung:

Balkon, Terrasse, Garten, Keller, Gäste-WC

Sonstiges

Die Wohnung ist aktuell mit echten Möbeln ausgestattet und dient lediglich zu Vorstellungszwecken.

Lage

Das Haus befindet sich in einer äußerst gefragten Lage in 89250 Senden. Diese Lage bietet eine perfekte Kombination aus ruhigem Wohnen und gleichzeitig guter Anbindung an die Infrastruktur. In der direkten Umgebung finden sich Einkaufsmöglichkeiten, Schulen, Kindergärten sowie Freizeiteinrichtungen, die den Alltag komfortabel gestalten.

Senden zeichnet sich durch seine Nähe zu Ulm und die hervorragende Anbindung an die Autobahnen A7 und A8 aus, wodurch Sie schnell in alle Richtungen gelangen. Auch der öffentliche Nahverkehr ist bestens ausgebaut, sodass Sie bequem ohne Auto unterwegs sein können.

Insgesamt überzeugt diese Immobilie durch ihre vorteilhafte Lage und das flexible Raumkonzept – ideal für Familien oder Berufstätige, die das Leben in einer ruhigen, aber verkehrsgünstigen Umgebung schätzen.

Infrastruktur:

Apotheke, Lebensmittel-Discount, Allgemeinmediziner, Kindergarten, Grundschule, Hauptschule, Öffentliche Verkehrsmittel

Exposé - Energieausweis

Energieausweistyp	Bedarfsausweis
Erstellungsdatum	bis 30. April 2014
Endenergiebedarf	129,20 kWh/(m ² a)



Exposé - Galerie



Wohnzimmer

Exposé - Galerie



Essbereich zur Küche

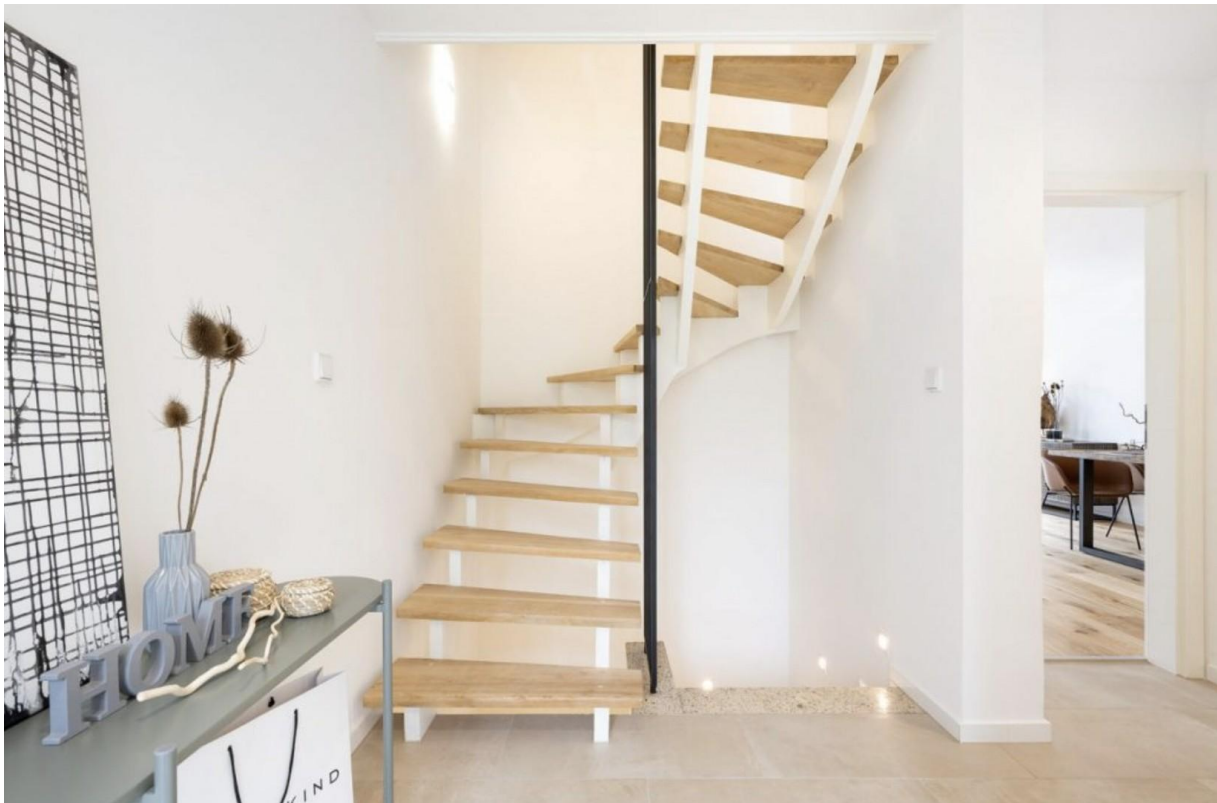


Essbereich

Exposé - Galerie



Küche



Treppenhaus

Exposé - Galerie



Flur

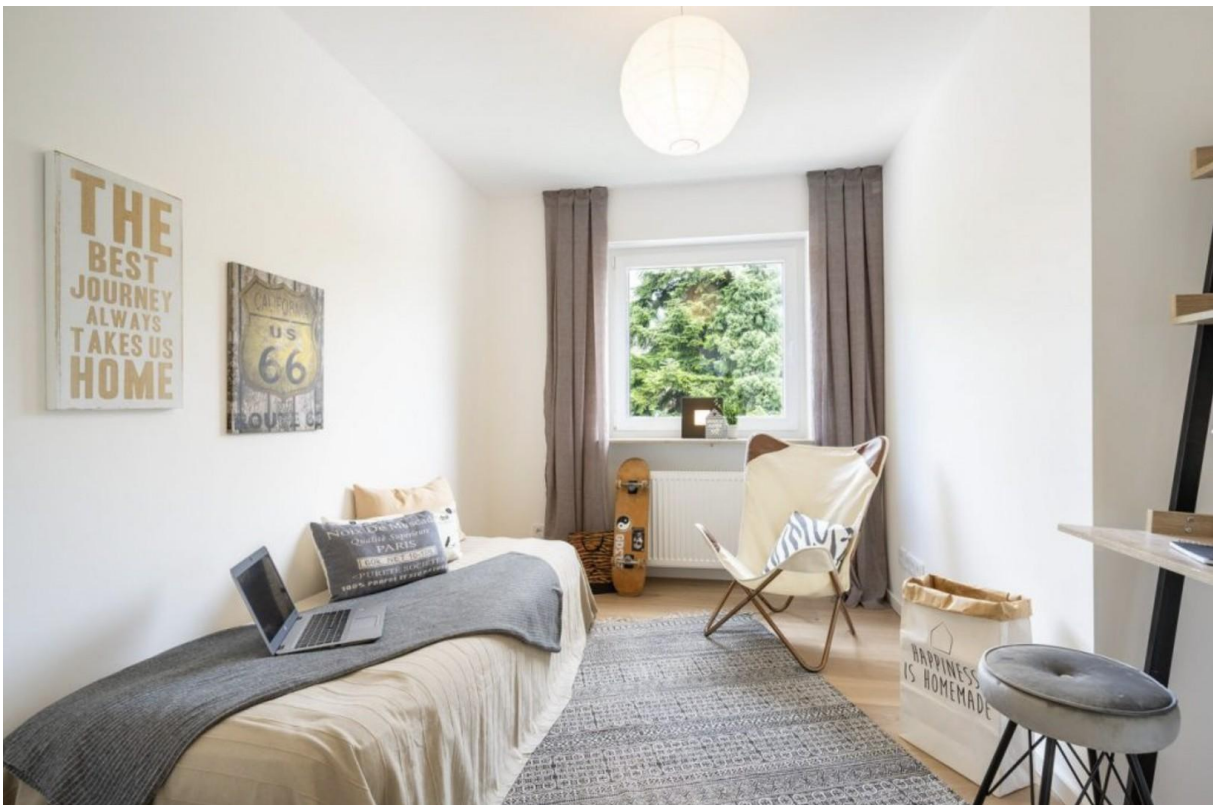


Schlafzimmer

Exposé - Galerie



Schlafzimmer



Kinderzimmer

Exposé - Galerie



Kinderzimmer



Badezimmer

Exposé - Galerie



DG



Gartenansicht

Exposé - Galerie



Garten



Terrasse

Exposé - Galerie

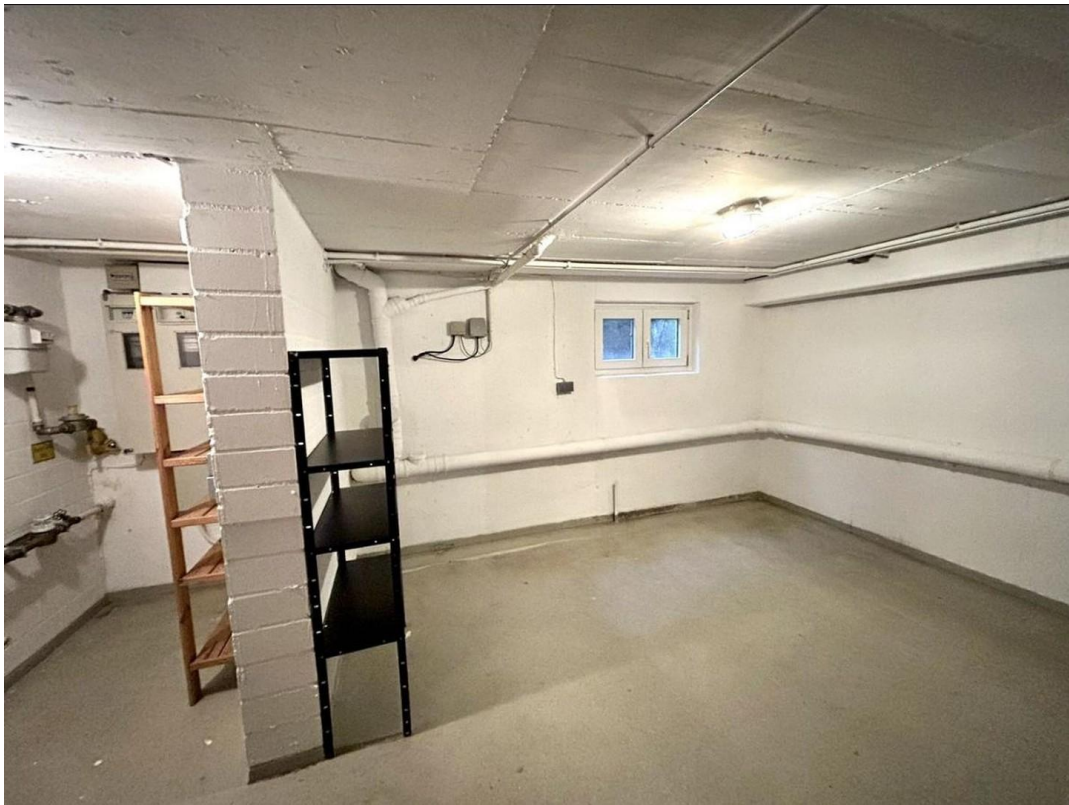


Gäste WC



Heizraum

Exposé - Galerie



Abstellraum