

Exposé

Wohnung in Eisenach

Renovierte zentrumsnahe 3-Zimmer-Wohnung mit gehobener Innenausstattung



Objekt-Nr. **OM-318216**

Wohnung

Vermietung: **390 € + NK**

Paulinenstraße 9
99817 Eisenach
Thüringen
Deutschland

Baujahr	1906	Summe Nebenkosten	170 €
Etagen	4	Mietsicherheit	780 €
Zimmer	3,00	Übernahme	sofort
Wohnfläche	60,00 m ²	Zustand	Neuwertig
Nutzfläche	10,00 m ²	Schlafzimmer	1
Energieträger	Gas	Badezimmer	1
Nebenkosten	90 €	Etage	2. OG
Heizkosten	80 €	Heizung	Zentralheizung

Exposé - Beschreibung

Objektbeschreibung

Genießen Sie einen Bezug nach vollständiger Renovierung im April 2023.

Bei dieser ansprechenden Immobilie handelt es sich um eine Wohnung, die durch eine gehobene Innenausstattung besticht und ab sofort bezogen werden kann.

Drei attraktive Zimmer bilden das Objekt. Neben einen großzügigen Wohn- und Schlafzimmer, kann das weitere Zimmer sowohl aus Kinder-, Arbeits- oder Esszimmer sehr gut genutzt werden.

Das hochwertige Badezimmer selbst besticht mit einer Badewanne.

Weiterhin gibt es einen Garten, der zur Mitbenutzung einlädt.. Ihnen steht außerdem ein Kellerraum und ein in der Küche angrenzender Speiseraum zur Verfügung.

Ausstattung

Neues Laminat, Optik Landhausdiele in allen Zimmern. Neues Badezimmer gefliest mit Badewanne. Neue Türen sowie komplett neue Tapete. Fenster mit Isolierverglasung.

Die Küche hat zusätzlich eine Abstellkammer.

Kostenlose Stellplätze auf öffentlicher Anliegerstraße. Gemeinschaftliche Außenterrasse und Zuwegungen gepflastert.

Fußboden:

Laminat

Weitere Ausstattung:

Garten, Keller, Vollbad

Sonstiges

Haustiere möglich, nach Vereinbarung.

Lage

Das Objekt liegt in Eisenach. In Laufnähe der Immobilie sind mehrere Buslinien vorhanden. Überregionale Ziele sind durch die nahe verkehrende Bahnlinie RB6 gut erreichbar. In unmittelbarer Nähe, direkt gegenüber liegt das Schwimmbad. In näherer Umgebung finden Sie verschiedene Restaurants, Ärzte, Bäckereien, ein Café und ein Einkaufszentrum. Auch verschiedene Grün- und Parkanlagen, Fitnessstudios, Modengeschäfte, eine Bar und eine Bibliothek sind fußläufig gut zu erreichen. Weiter entfernt gibt es außerdem einen Kindergarten sowie Schulen. Weiter entfernt finden Sie darüber hinaus ein Kino.

Infrastruktur:

Apotheke, Lebensmittel-Discount, Allgemeinmediziner, Kindergarten, Grundschule, Hauptschule, Realschule, Gymnasium, Gesamtschule, Öffentliche Verkehrsmittel

Exposé - Energieausweis

Energieausweistyp	Bedarfsausweis
Erstellungsdatum	bis 30. April 2014
Endenergiebedarf	96,40 kWh/(m ² a)



Exposé - Galerie

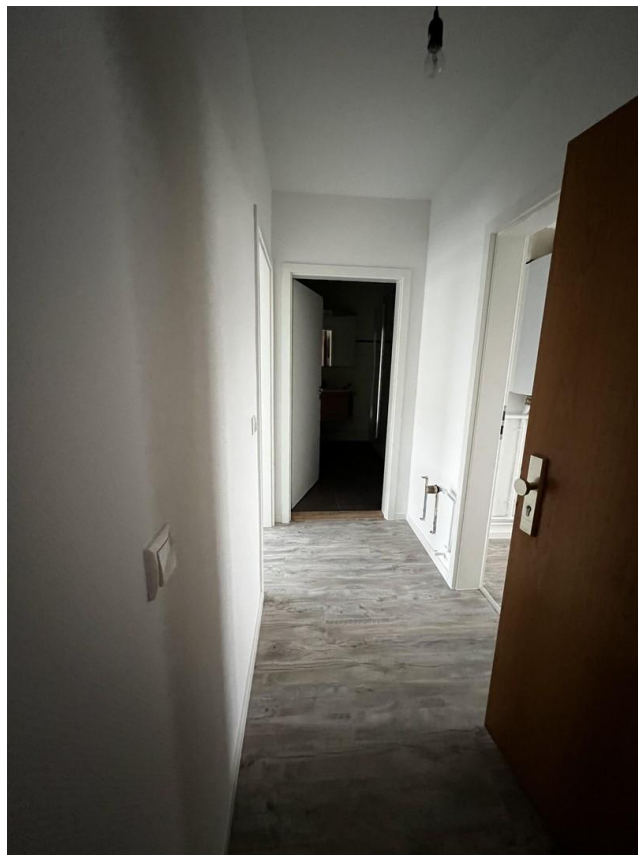


Der Blick vom Innenhof

Exposé - Galerie



Der Blick auf den Garten

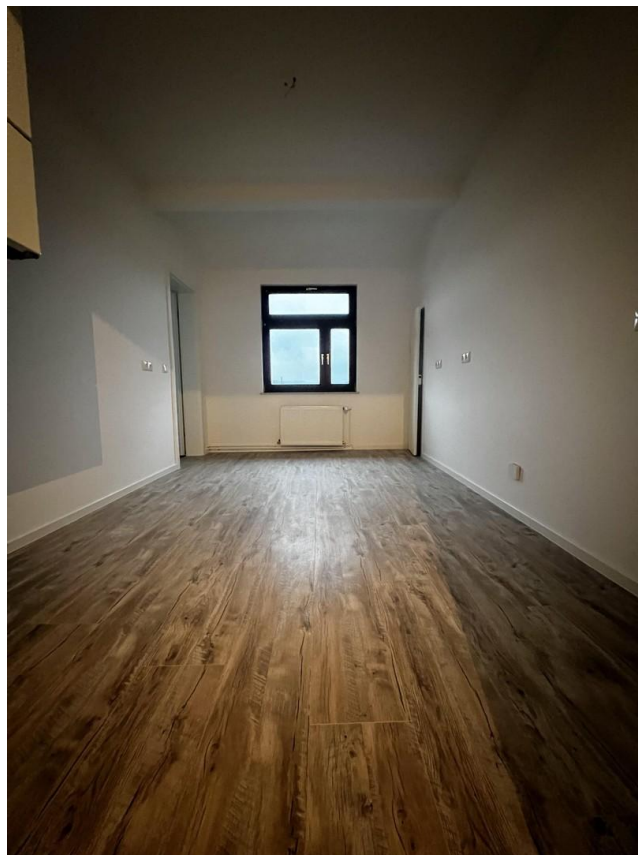


Der Blick in den Flur

Exposé - Galerie



Der Blick in das Wohnzimmer



Der Blick in die Küche

Exposé - Galerie



Der Blick in das Schlafzimmer



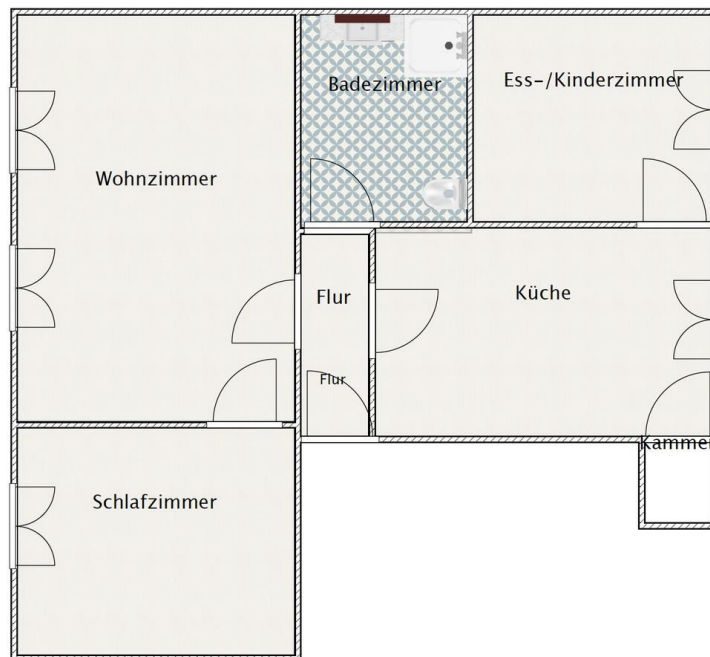
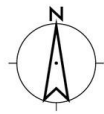
Der Blick in das Kinderzimmer

Exposé - Galerie



Der Blick in das Badezimmer

Exposé - Grundrisse



Grundriss