

Exposé

Einfamilienhaus in Geestland

Fertighaus Winkelbungalow mit ausgebautem Vollkeller



Objekt-Nr. OM-318228

Einfamilienhaus

Verkauf: **185.000 €**

27607 Geestland
Niedersachsen
Deutschland

Baujahr	1979	Übernahme	Nach Vereinbarung
Grundstücksfläche	700,00 m ²	Zustand	renovierungsbedürftig
Etagen	1	Schlafzimmer	2
Zimmer	5,00	Badezimmer	2
Wohnfläche	100,00 m ²	Carports	1
Nutzfläche	100,00 m ²	Stellplätze	2
Energieträger	Öl	Heizung	Zentralheizung

Exposé - Beschreibung

Objektbeschreibung

Charmanter Fertighaus - Winkelbungalow der Firma Streif bietet Ihnen eine Wohnfläche von ca. 100 qm. Das Wohnzimmer ist geräumig geschnitten und bietet Platz für einen zusätzlichen Essbereich. Von hier aus haben Sie die Möglichkeit die Süd-West-Terrasse und den uneinsehbaren Garten zu betreten. Die Küche mit anliegendem Esszimmer, das Gäste-WC, das Schlafzimmer, das Kinderzimmer sowie das Hauptbad runden das Raumangebot auf dieser Etage ab. Der ausgebaute Keller erweitert das Raumangebot zusätzlich und bietet eine vollständig ausgebaute Kellerbar und einen ausgebauten Wohnraum mit ca. 25 qm. Der gepflegte Außenbereich ist mit einer idyllischen Gartenanlage, dem praktischen Gartenhaus und dem großzügigen Carport samt Abstellraum/Werkstatt ausgestattet.

Ausstattung

Moderner Glasfaseranschluss

Fußboden:

Laminat, Teppichboden, Fliesen

Weitere Ausstattung:

Terrasse, Garten, Keller, Einbauküche, Gäste-WC, Barrierefrei

Lage

In einer ruhigen Lage in einer Siedlung in der Nähe der Hymendorfer Baggerkuhle gelegen: Es handelt sich um eine familienfreundliche Umgebung mit Naherholungsmöglichkeiten sowie einem Kinderspielplatz in unmittelbarer Nähe. Einkaufsmöglichkeiten sowie Schul- und Betreuungseinrichtungen sind zeitnah erreichbar. Anbindung an den ÖPNV besteht ebenfalls. Durch die hervorragende Anbindung an die A 27 sind die Zentren von Cuxhaven und Bremerhaven ebenfalls schnell erreichbar.

Infrastruktur:

Lebensmittel-Discount, Allgemeinmediziner, Kindergarten, Grundschule, Öffentliche Verkehrsmittel

Exposé - Energieausweis

Energieausweistyp	Verbrauchsausweis
Erstellungsdatum	ab 1. Mai 2014
Endenergieverbrauch	129,00 kWh/(m ² a)
Energieeffizienzklasse	D

Exposé - Galerie



Exposé - Galerie



Exposé - Galerie



Exposé - Galerie



Exposé - Galerie



Exposé - Galerie



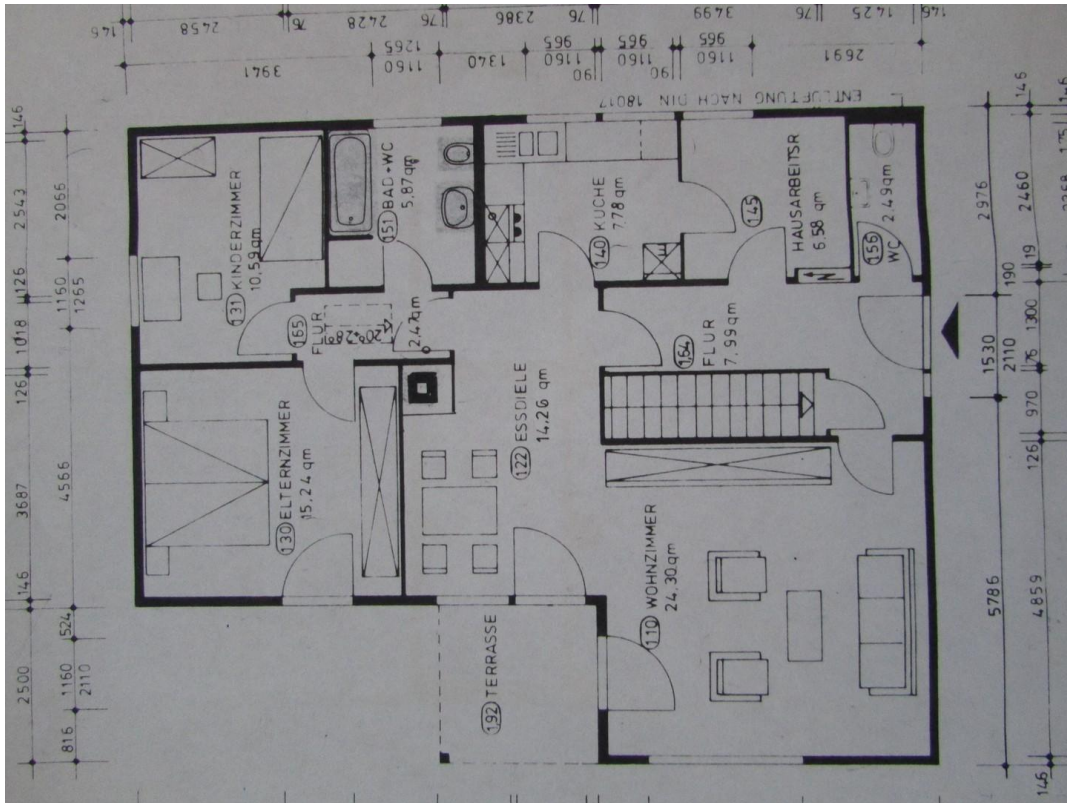
Exposé - Galerie



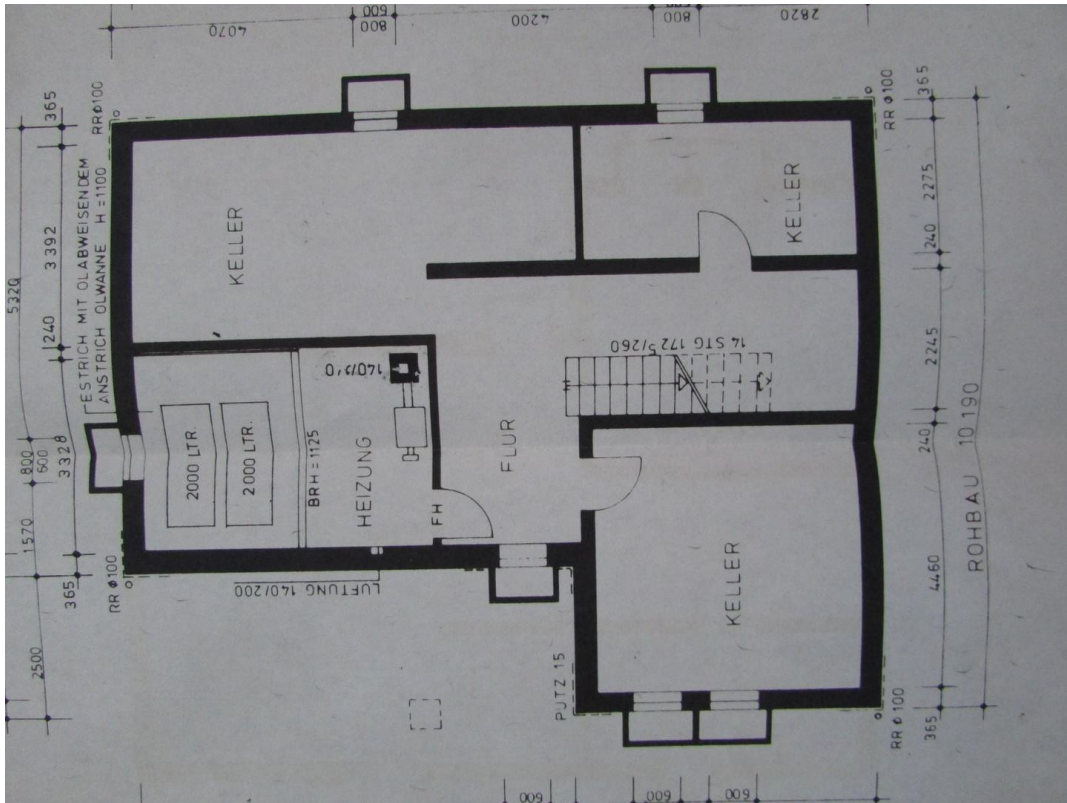
Exposé - Galerie



Exposé - Grundrisse



Grundriss Erdgeschoss



Grundriss Vollkeller