

# Exposé

## Reihenhaus in Kaiserslautern

### Kleines Reihenmittelhaus mit Garten



Objekt-Nr. **OM-318279**

**Reihenhaus**

Verkauf: **315.000 €**

Ansprechpartner:  
Pointer L.

67663 Kaiserslautern  
Rheinland-Pfalz  
Deutschland

Baujahr	1954	Übernahme	Nach Vereinbarung
Grundstücksfläche	213,00 m <sup>2</sup>	Zustand	modernisiert
Etagen	2	Schlafzimmer	2
Zimmer	3,00	Badezimmer	1
Wohnfläche	75,00 m <sup>2</sup>	Heizung	Etagenheizung
Energieträger	Gas		

# Exposé - Beschreibung

## Objektbeschreibung

Modernisiertes Reihenmittelhaus, ca 75qm, sehr gute Aufteilung.

213 qm Eigentumsgrundstück,

Terrasse, Wintergarten, sonniger Garten, Gartenhaus. Gasetagenheizung 2006, gewartet und erneuert. Keller gefliest, Fenster größtenteils erneuert, neue Fliesen und Vinylboden im EG. Neue moderne Einbauküche, neue Türen, Elektrik erneuert/neuer Stromkasten.

## Ausstattung

### **Fußboden:**

Laminat, Fliesen, Vinyl / PVC

### **Weitere Ausstattung:**

Balkon, Terrasse, Wintergarten, Garten, Keller, Vollbad, Einbauküche

## Lage

Bevorzugte Lage in der Karl-Pfaff-Siedlung

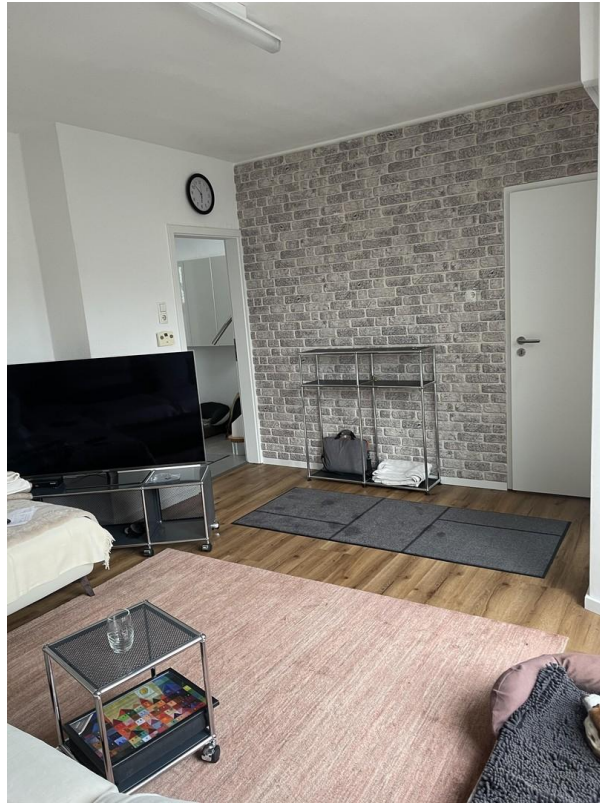
### **Infrastruktur:**

Apotheke, Lebensmittel-Discount, Allgemeinmediziner, Kindergarten, Grundschule, Hauptschule, Gymnasium, Öffentliche Verkehrsmittel

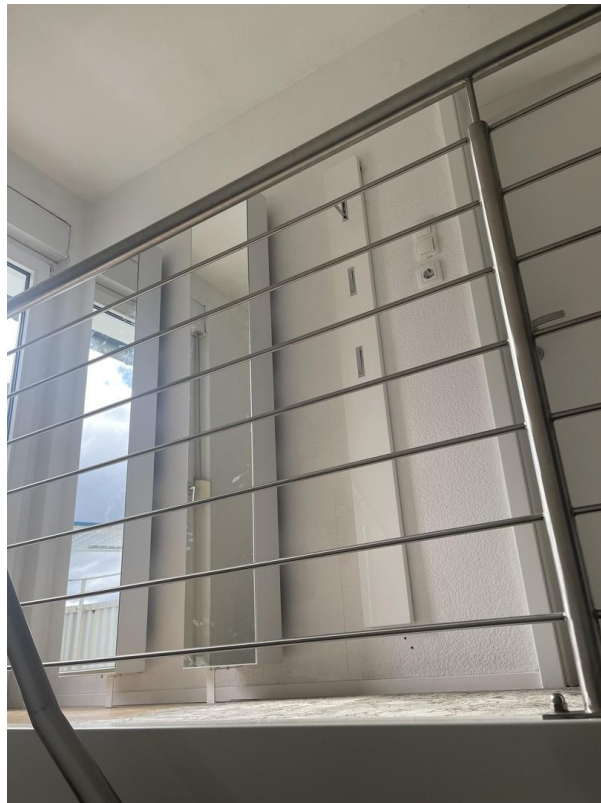
# Exposé - Galerie



# Exposé - Galerie



# Exposé - Galerie



# Exposé - Galerie



# Exposé - Galerie



# Exposé - Galerie





# Exposé - Galerie



# Exposé - Galerie

