

# Exposé

## Reihenendhaus in Zinnowitz

### Grundstück mit Reihenendhaus Zinnowitz



Objekt-Nr. **OM-318355**

**Reihenendhaus**

Verkauf: **234.000 €**

17454 Zinnowitz  
Mecklenburg-Vorpommern  
Deutschland

Baujahr	1975	Energieträger	Gas
Grundstücksfläche	439,00 m <sup>2</sup>	Übernahme	sofort
Etagen	1	Zustand	keine Angaben
Zimmer	4,00	Schlafzimmer	3
Wohnfläche	80,00 m <sup>2</sup>	Badezimmer	1
Nutzfläche	96,00 m <sup>2</sup>	Heizung	Etagenheizung

# Exposé - Beschreibung

## Objektbeschreibung

Das Reihenendhaus in massiver Bauweise, bestehend aus 4 Räumen auf einer Ebene befindet sich in zweiter Baureihe in ruhiger Lage.

Es bietet die Möglichkeit zur Eigennutzung als auch zur Kapitalanlage.

Drei kleine Obstbäume (Kirsche/Apfel/Birne) ein paar Blumen und Sträucher rahmen das Grundstück ein und bieten noch ausreichend Platz für einen PKW-/Abstellplatz und Sitzmöglichkeit zum Verweilen. Zum Nachbargrundstück ist es mit einem Zaun eingefriedet.

Bei Bedarf besteht die Möglichkeit zusätzlich ein weiteres Grundstück über 272 m<sup>2</sup> mit einer Fertigteilgarage zu erwerben, welches in diesem Preis nicht enthalten ist.

Die Elektoleitungen und Wasserleitungen bedürfen der Erneuerung.

## Ausstattung

Jalousien an allen Fenstern,

Gasetagenheizung mit Junkersterme,

Bad mit Fenster und Wanne,

Küche (Schornsteininbetriebnahme für Kamin möglich (derzeit außer Betrieb),

zw. 1996 - 1998 wurde das Dach (Dachblech), Fenster, Bad, sowie die Fußböden erneuert.

### **Fußboden:**

Laminat, Teppichboden, Fliesen, Sonstiges (s. Text)

### **Weitere Ausstattung:**

Garten, Vollbad, Einbauküche

## Lage

Das Objekt liegt im Ostseebad Zinnowitz im Ortsbereich unterhalb der Bahnlinie, welche fußläufig in ca. 10Min zu erreichen ist. So sind alle Nachbarorte auch unkompliziert mit der Usedomer Bäderbahn erreichbar. Das Objekt ist ruhig gelegen, umliegend befinden sich vorangig Einfamilienhäuser und Gartengrundstücke.

Im Ort sind zahlreiche Restaurants, Supermärkte, Café's und andere Geschäfte, Tennisplatz und andere Sporteinrichtungen, Ärzte, Grün- und Parkanlagen sowie Kita, Grund- und Mittelschule vorhanden.

### **Infrastruktur:**

Apotheke, Lebensmittel-Discount, Allgemeinmediziner, Kindergarten, Grundschule, Realschule, Gymnasium, Öffentliche Verkehrsmittel

# Exposé - Galerie



WZ Süd-Westausrichtung



KÜ, SZ, KZ Ostseite



# Exposé - Galerie



Blick Ostseite \_ Birnenbaum



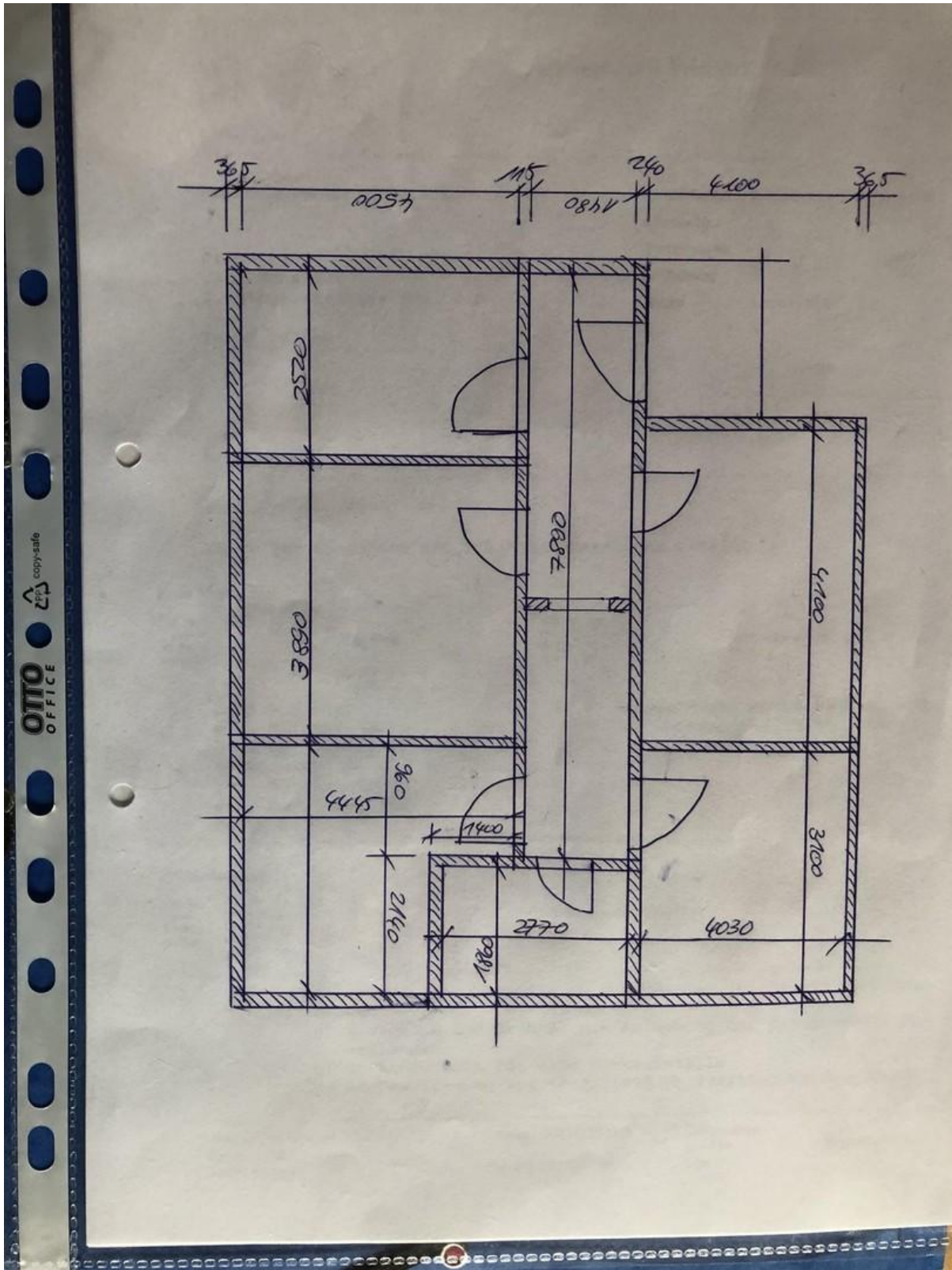
Bad \_ Nordseite

# Exposé - Galerie



KÜ \_ Schornstein links Fenster

# Exposé - Grundrisse



Grundriss