

Exposé

Wohnung in Diestedde

helle 3 Zimmer-Wohnung mit Garage in Diestedde - reserviert



Objekt-Nr. **OM-318419**

Wohnung

Verkauf: **117.000 €**

Ansprechpartner:
Juri Schellenberg

Eichendorfstr. 10b
59329 Diestedde
Nordrhein-Westfalen
Deutschland

Baujahr	1958	Zustand	modernisiert
Etagen	1	Schlafzimmer	2
Zimmer	3,00	Badezimmer	1
Wohnfläche	67,00 m ²	Etage	1. OG
Energieträger	Gas	Garagen	1
Hausgeld mtl.	200 €	Stellplätze	1
Übernahme	sofort	Heizung	Zentralheizung

Exposé - Beschreibung

Objektbeschreibung

Zum Verkauf steht eine helle 3 Zimmer-Wohnung mit Garage im Herzen von Diestedde.

Die Wohnung befindet sich im ersten OG eines Vierfamilienhauses.

Wie Sie unten der Zeichnung entnehmen können, ist die Wohnung sehr vorteilhaft geschnitten.

Eine Besonderheit der Wohnung ist, dass sie zusätzlich mit einem Kamin / Ofen beheizt werden kann.

Ein großer Kellerraum sowie eine Garage zuzüglich eines Stallplatzes runden das Angebot ab.

Die Eigentumswohnung befindet sich in einer wenig befahrenen Straße in Diestedde.

Ausstattung

Fußboden:

Fliesen, Vinyl / PVC

Weitere Ausstattung:

Garten, Keller, Duschbad, Gäste-WC, Kamin

Sonstiges

Haben wir Ihr Interesse geweckt?

Dann rufen Sie uns gerne an. Wir stellen Ihnen diese schöne Eigentumswohnung gerne näher vor.

J. Schellenberg

Tel. : 01796709525

Bevor Sie den Kontakt suchen, setzen sich bitte mit Ihrer Bank für eine Finanzierungsbestätigung in Verbindung.

Impressum

Angaben gemäß § 5 TMG:

Alpha Immo GmbH

Von-Nagel-Str. 37

59302 Oelde

Vertreten durch:

J. Schellenberg

Kontakt:

Mobil: 01796709525

E-Mail: alphaimmogmbh@gmail.com

Registereintrag:

Eintragung im Handelsregister

Registergericht: Amtsgericht Münster

Registernummer: HRB 19168

Umsatzsteuer:

Umsatzsteuer-Identifikationsnummer gemäß §27 a Umsatzsteuergesetz:

304/5951/1368

Streitschlichtung

Die Europäische Kommission stellt eine Plattform zur Online-Streitbeilegung (OS) bereit:
<https://ec.europa.eu/consumers/odr>.

Unsere E-Mail-Adresse finden Sie oben im Impressum.

Wir sind nicht bereit oder verpflichtet, an Streitbelegungsverfahren vor einer Verbraucherschlichtungsstelle teilzunehmen.

Haftung für Inhalte

Als Diensteanbieter sind wir gemäß § 7 Abs.1 TMG für eigene Inhalte auf diesen Seiten nach den allgemeinen Gesetzen verantwortlich. Nach §§ 8 bis 10 TMG sind wir als Diensteanbieter jedoch nicht verpflichtet, übermittelte oder gespeicherte fremde Informationen zu überwachen oder nach Umständen zu forschen, die auf eine rechtswidrige Tätigkeit hinweisen.

Verpflichtungen zur Entfernung oder Sperrung der Nutzung von Informationen nach den allgemeinen Gesetzen bleiben hiervon unberührt. Eine diesbezügliche Haftung ist jedoch erst ab dem Zeitpunkt der Kenntnis einer konkreten Rechtsverletzung möglich. Bei Bekanntwerden von entsprechenden Rechtsverletzungen werden wir diese Inhalte umgehend entfernen.

Haftung für Links

Unser Angebot enthält Links zu externen Websites Dritter, auf deren Inhalte wir keinen Einfluss haben. Deshalb können wir für diese fremden Inhalte auch keine Gewähr übernehmen. Für die Inhalte der verlinkten Seiten ist stets der jeweilige Anbieter oder Betreiber der Seiten verantwortlich.

Lage

Diestedde ist ein Ortsteil der Gemeinde Wadersloh im Kreis Warendorf in Nordrhein-Westfalen.

Diestedde liegt im Südosten des Kreises Warendorf und grenzt im Westen an die Stadt Beckum, im Osten an Wadersloh und die Stadt Lippstadt sowie im Norden an die Stadt Oelde.

Diestedde hat ca. 2.500 Einwohner und eine Fläche von 23,96 Quadratkilometer.

Zum geschlossenen Ortskern des Dorfes gehören die Bauerschaften Altendiestedde, Entrup, Düllo, Geist und die Dorfbauerschaft.

Infrastruktur:

Apotheke, Lebensmittel-Discount, Kindergarten, Grundschule, Öffentliche Verkehrsmittel

Exposé - Galerie



Wohnzimmer



Kinderzimmer



Schlafzimmer

Exposé - Galerie



Küche

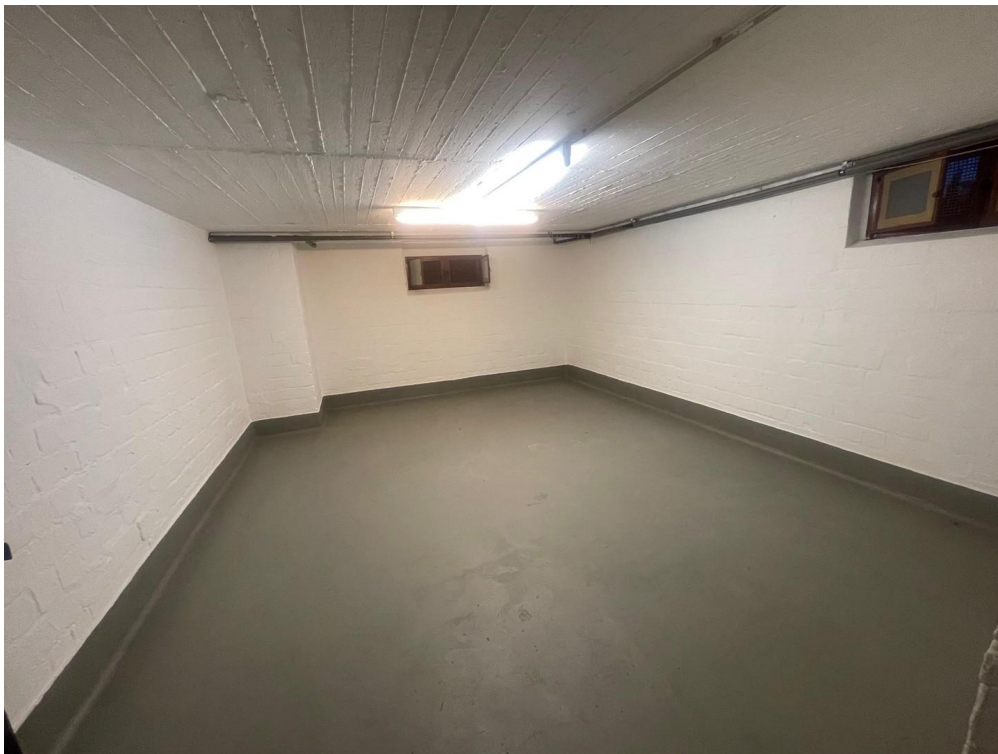


Flur

Exposé - Galerie



Kamin / Ofen



Keller

Exposé - Galerie



Außenansicht



Badezimmer



Badezimmer

Exposé - Galerie



WC

