

Exposé

Bürofläche in Neustadt

Büro-bzw. Praxisräume zur Miete



Objekt-Nr. OM-318436

Bürofläche

Vermietung: **580 € + NK**

Ansprechpartner:
Alexander Heinze

53577 Neustadt
Rheinland-Pfalz
Deutschland

Etagen	3	Zustand	gepflegt
Nebenkosten	70 €	Etage	Erdgeschoss
Heizkosten	80 €	Büro-/Praxisfläche	106,00 m ²
Summe Nebenkosten	150 €	Gesamtfläche	106,00 m ²
Mietsicherheit	1.740 €	Stellplätze	2
Übernahme	sofort	Heizung	Zentralheizung

Exposé - Beschreibung

Objektbeschreibung

Bei der hier zur Vermietung angebotenen Immobilie handelt es sich um ein Wohn- und Geschäftshaus. Das Haus wurde in Massivbauweise errichtet und bietet neben der anzumietenden Gewerbefläche von insgesamt 106 m² ebenfalls separate Stellplätze vor der Tür.

Ausstattung

Das Ladenlokal wurde bisher als Ausstellungs- und Verkaufsfläche und als Büroraum genutzt und ist mit einem offenen Verkaufsraum, einer Mitarbeiterküche sowie Sanitärräumen in gemeinschaftlicher Nutzung und Fenster ausgestattet.

Das Ladenlokal wird über eine Gas-Zentral-Heizung beheizt und verfügt über Schaufenster im Eingangsbereich.

Durch die Deckenleuchten und dem in sich abgestimmten Anstrich zwischen Mobiliar und Decke entsteht hierdurch ein modernes und harmonisches Gesamtbild des Ladenlokals.

Fußboden:

Vinyl / PVC

Sonstiges

Vor dem Haus befindet sich außerdem ein langer Parkstreifen auf dem Kunden kostenlos parken können.

Lage

Das Objekt befindet sich am Ortseingang von Neustadt (Wied). Der Ort gehört zum Naturpark Rhein-Westerwald und befindet sich in der Verbandsgemeinde Asbach.

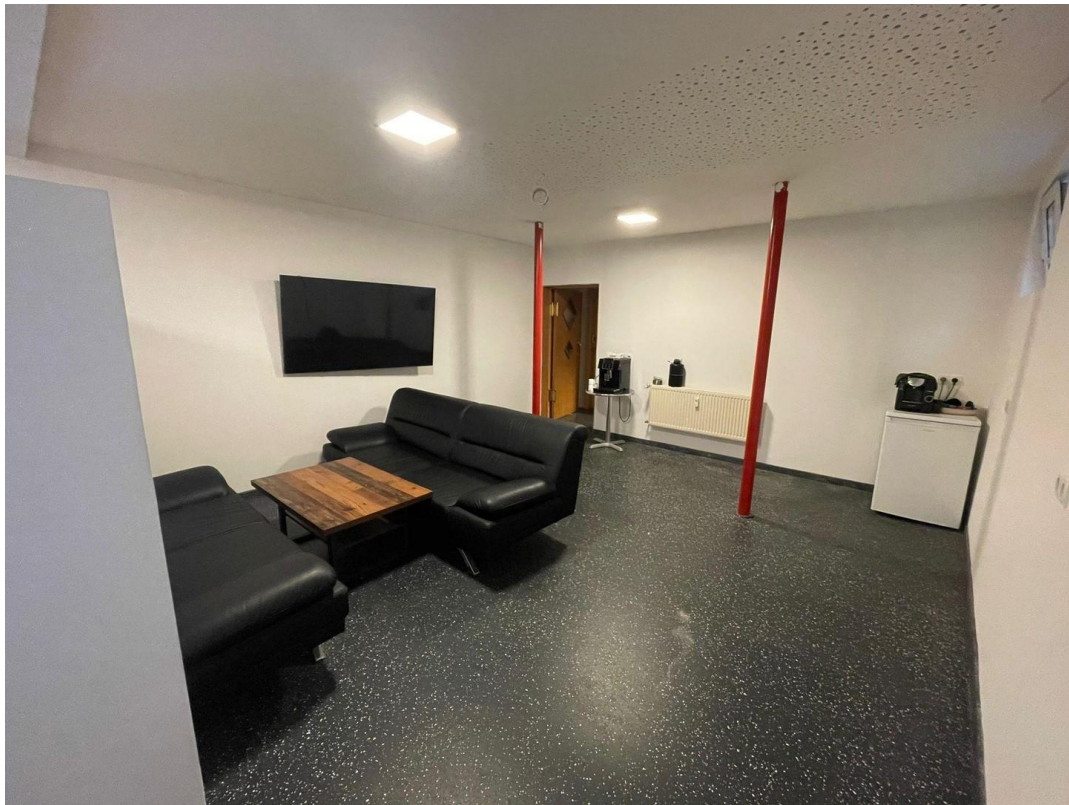
Neustadt (Wied) verfügt über 6.000 Einwohner und verfügt über ein komplettes Schulsystem (Grundschule, Realschule, Gymnasium), sehr gute Infrastruktur sowie diverse Einkaufsmöglichkeiten und Freizeitangebote.

Durch die ideale Verkehrsanbindung über die nahe gelegene A 3 ist dies ein günstiger Wohnort zwischen den nächsten Großstädten Köln (60 km) und Frankfurt (130 km). Die Kreisstadt Neuwied sowie den ICE-Bahnhof Montabaur erreichen Sie jeweils in etwa 30 Autominuten.

Infrastruktur:

Apotheke, Lebensmittel-Discount, Allgemeinmediziner, Kindergarten, Grundschule, Realschule, Gymnasium, Öffentliche Verkehrsmittel

Exposé - Galerie



abgetrennter Nebenraum