

Exposé

Erdgeschosswohnung in Berlin

Zentral Mitte: Luxuriöse Wohnung in grüner Oase - befristet



Objekt-Nr. **OM-318463**

Erdgeschosswohnung

Vermietung: **1.800 € + NK**

Bergstr. 70
10115 Berlin
Berlin
Deutschland

Zimmer	3,00	Übernahme	ab Datum
Wohnfläche	74,00 m ²	Übernahmedatum	15.11.2024
Summe Nebenkosten	390 €	Zustand	Neuwertig
Mietsicherheit	3.000 €	Etage	Erdgeschoss

Exposé - Beschreibung

Objektbeschreibung

Zentrale, ruhig im Gartenhaus Ensemble gelegene, elegant und sehr hochwertig ausgestattete Wohnung für bis zu 3 Personen zum Wohlfühlen -

ab 15. November 2024 bis max. 31. Juli 2025 zum vorübergehenden Gebrauch möbliert zu vermieten.

Die Gartenhaus Anlage in der Bergstrasse verfügt über weite Grünflächen und bietet somit eine lebenswerte Oase mitten im Zentrum Berlins. Durch die offene Bauweise sind die Wohnungen gut belichtet mit Blick ins Grüne.

Die gefragte Gegend um den quirligen Rosenthaler Platz ist fußläufig in wenigen Minuten sehr gut zu erreichen.

Mietkonditionen/-entwicklung:

Gesamtmiete: 2.190€/Monat

In der Miete ist eine 3-wöchige Reinigung enthalten.

Vertragslaufzeit bis maximal 31. Juli 2025.

Die Kosten für Heizung und Warm-und Kaltwasser sind bei 200€ pro Monat gedeckelt.

Bitte senden Sie Bewerbungsunterlagen erst nach erfolgter Besichtigung inklusive des ausgefüllten Registrierungsformulars, welches Sie in dieser Anzeige finden, zu. Vor Besichtigung zugeschickte Bewerbungen können wir aus Datenschutzgründen nicht verwenden.

Bitte verzichten Sie darauf, unser Büro telefonisch zu kontaktieren und nutzen Sie ausschließlich die Möglichkeit der Kontaktaufnahme über den Button dieser Anzeige.

Danke für Ihr Verständnis.

Ausstattung

Elegant und voll ausgestattete Wohnung zum vorübergehenden Gebrauch vom 15. November 2024 bis 31. Juli 2025 zu vermieten.

Boxspringbetten 180X200 cm

hochwertige EBK; Mikrowelle, Geschirrspüler, Waschmaschine.

Große Terrasse, Duschbad mit großzügiger Walk-in Dusche.

Fußboden:

Parkett, Fliesen

Weitere Ausstattung:

Terrasse, Duschbad, Einbauküche

Sonstiges

Hinweis: Die von uns gemachten Angaben haben wir nach bestem Wissen und Gewissen nach Informationen des Vermieters / Verkäufers und den uns übergebenen Informationen zusammengestellt. Eine Gewähr/Haftung für die Richtigkeit dieser Angaben können wir, trotz umfangreicher Prüfung, nicht übernehmen. Wichtige Zahlen und Informationen sind am Objekt zu überprüfen. Verkauf / Zwischenvermietung bleibt vorbehalten. Datenschutz:

Benötigte Daten werden auf Grundlage EU-DSGVO erhoben und bei Nicht-Zustandekommen des Vertrages nach 3 Monaten gelöscht.

Impressum:

GateBerlin property invest GmbH

Kurfürstendamm 30

10719 Berlin

Geschäftsführende Gesellschafter: Dipl. Ing. Martin Boelter, Sorina Knabe

Berufsaufsichtsbehörde: Erlaubnis nach §34c GewO erteilt von der zuständigen
Aufsichtsbehörde des Landes Berlin: Bezirksamt Charlottenburg-Wilmersdorf
Hohenzollerndamm 174-177 10713 Berlin

Handelsregister: Berlin-Charlottenburg

Handelsregisternummer: HRB 152134 B

Umsatzsteueridentifikationsnummer: DE292082251

www.gateberlin.com

Verbraucherinformationen:

Online-Streitbeilegung gemäß Art. 14 Abs. 1 ODR-VO: Die Europäische Kommission stellt eine Plattform zur Online-Streitbeilegung (OS) bereit, die Sie hier finden:

<http://ec.europa.eu/consumers/odr>

Gate Berlin property invest GmbH nimmt an der Online-Streitbeilegung nicht teil. Bitte wenden Sie sich an unser Büro.

Lage

Nähe Rosenthaler Platz, Weinbergspark, Mauerpark, Kastanienallee, Hackescher Markt

M 1, M8, U8, diverse Buslinien

Infrastruktur:

Apotheke, Lebensmittel-Discount, Kindergarten, Grundschule, Realschule, Gymnasium, Gesamtschule, Öffentliche Verkehrsmittel

Exposé - Galerie



Exposé - Galerie



Exposé - Galerie



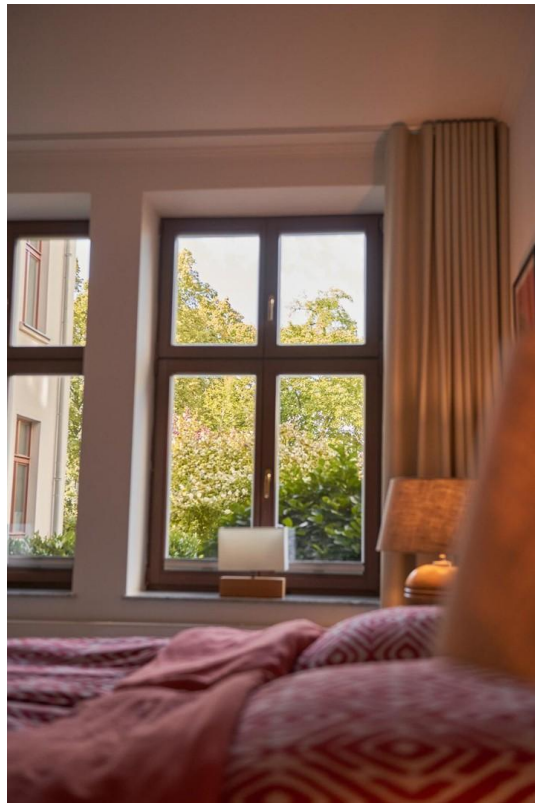
Exposé - Galerie



Exposé - Galerie



Exposé - Galerie



Exposé - Galerie



Exposé - Galerie



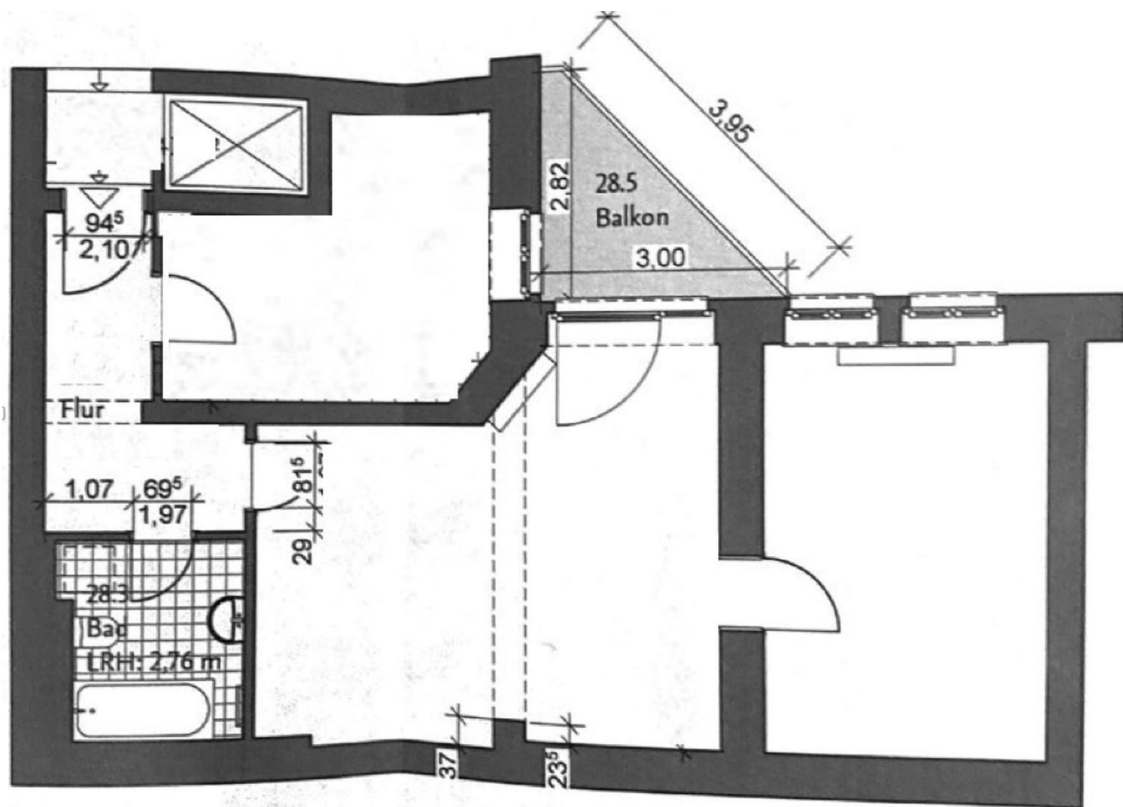
Exposé - Galerie



Exposé - Galerie



Exposé - Grundrisse



Exposé - Anhänge

1.

Selbstauskunft

Bitte gut lesbar, in Blockschrift ausfüllen

*: Pflichtfeld

Wohnung in Straße, Hausnummer: _____

Objekt-Nr., WE-Nr.: _____ **Gewünschtes Einzugsdatum:** _____

Besichtigung erfolgte am: _____

	1. Interessent	2. Interessent
*Name, ggf. Geb.-Name:	_____	_____
*Vornamen:	_____	_____
*Straße, Haus-Nr.:	_____	_____
*Postleitzahl, Ort:	_____	_____
*Geburtsdatum, Ort:	_____	_____
*Telefon (freiwillige Angabe):	_____	_____
*E-Mail (freiwillige Angabe):	_____	_____
Beruf, Tätigkeit:	_____	_____

***monatliches Haushaltsgesamteinkommen** (netto, inkl. Rente, Kindergeld, Unterhaltsleistungen etc.): _____ Euro

***Gesamtpersonenanzahl, die in die Wohnung einziehen sollen:** _____ davon _____ Kinder

*Haustiere (Welche? Bei Hunden bitte die Rasse angeben, ausgenommen Kleintiere.):

Ich versichere hiermit ausdrücklich, dass ich die von mir anzumietende Wohnung nur zum vorübergehenden Gebrauch benötige.

(Bitte kreuzen Sie an) Als Grund dafür gebe ich an:

- Projektstätigkeit
- Vorübergehende Entsendung vom Arbeitgeber an den Standort Berlin
- Überbrückung bis Mietwohnung verfügbar
- Studiensemester in Berlin
- Überbrückung bis Fertigstellung des neuen Eigenheims
- Überbrückung der Probezeit in einem neuem Arbeitsverhältnis in Berlin
- Sprachkurs in Berlin
- Praktikum in Berlin
- Sonstiges; Bitte erläutern:**

Einverständniserklärung zur Bonitätsüberprüfung**(sogenannte „SCHUFA - Klausel“)**

Ich willige ein, dass die GATE Berlin property invest GmbH und alle mit ihr verbundenen Unternehmen Auskunfteien (z.B. Arvato Infoscore GmbH, IHD Service GmbH, Kredito Control GmbH und Supercheck GmbH), Daten über die Beantragung, den Abschluss und die Beendigung dieses Vertrages übermitteln.

Unabhängig davon wird die GATE Berlin property invest GmbH gegebenenfalls den Auskunfteien auch Daten aufgrund nicht vertragsgemäßen Verhaltens (z.B. Forderungsbetrag nach Titulierung im Anschluss einer Kündigung gem. §§ 543 Abs. 2 Nr. 3, 569 Abs. 3 BGB) übermitteln. Im Rahmen einer eventuellen Schuldnerberatung wird die GATE Berlin property invest GmbH personenbezogene Daten auch an Behörden (z. Bsp. Arbeitsagentur) übermitteln. Diese Meldungen dürfen nach dem Bundesdatenschutzgesetz nur erfolgen, soweit dies nach der Abwägung aller betroffenen Interessen zulässig ist.

Diese Auskunfteien speichern und übermitteln die Daten an ihre Vertragspartner im EU-Binnenmarkt, um diesen Informationen zur Beurteilung der Kreditwürdigkeit von natürlichen Personen zu geben. Vertragspartner der Auskunfteien sind vor allem Kreditinstitute sowie Kreditkarten- und Leasinggesellschaften. Daneben erteilen die Auskunfteien auch Auskünfte an Handels-, Telekommunikations- und sonstige Unternehmen, die Leistungen und Lieferungen gegen Kredit gewähren. Die Auskunfteien stellen personenbezogene Daten nur zur Verfügung, wenn ein berechtigtes Interesse hieran im Einzelfall glaubhaft dargelegt wurde. Zur Schuldnerermittlung geben die Auskunfteien Adressdaten bekannt. Bei der Erteilung von Auskünften können die Auskunfteien ihren Vertragspartnern ergänzend einen aus ihrem Datenbestand errechneten Wahrscheinlichkeitswert zur Beurteilung des Kreditrisikos mitteilen (Score- Verfahren), in dessen Berechnung unter anderem Anschriftendaten einfließen.

Diese Einwilligung ist freiwillig und kann jederzeit schriftlich widerrufen werden.

Berlin, den _____

Vorname, Name (1. Interessent):

Unterschrift:

Vorname, Name (2. Interessent):

Unterschrift:

Benötigte Unterlagen

„Welcher Papierkram ist nötig“

1. Personalausweis / alternativ Pass und Meldebescheinigung

2. Gehalts- / Lohnabrechnungen der letzten 3 Monate und / oder Arbeitsvertrag

3. Wir benötigen eine Schufaauskunft, die nicht älter als drei Monate ist. Alternativ können Sie uns in der Selbstauskunft bestätigen, dass wir die Erlaubnis erhalten, eine Schufa anzufordern.

Sie sind:

Rentner, dann benötigen Sie Ihren aktuellen Rentenbescheid

Selbstständig / freiberuflich tätig: dann benötigen Sie eine von Steuerberater gestempelte und unterschriebene betriebswirtschaftliche Auswertung (BWA) der letzten 6 Monate.

Azubi: dann benötigen Sie die letzten Gehaltsabrechnungen, den Ausbildungsvertrag, Kindergeldnachweis, Bescheid über BAB, das ausgefüllte Bürgschaftsformular der Eltern einschließlich deren Personalausweis und die letzten drei Gehalts-/ Lohnabrechnungen

Student: dann benötigen Sie Ihre Immatrikulationsbescheinigung, eine Bestätigung der Eltern über die Höhe der Unterhaltsleistungen, Kindergeldnachweise, Bescheid über Bafög und das ausgefüllte Bürgschaftsformular der Eltern einschließlich deren Personalausweis und die letzten drei Gehalts- / Lohnabrechnungen.

4. Bestätigung des aktuellen Vermieters über Mietzahlungsnachweis

Sie sind:

Untermieter: dann benötigen Sie den Untermietvertrag und den Mietzahlungsnachweis

Eigentümer: dann benötigen Sie einen Grundsteuerbescheid oder Grundbuchauszug

Sie wohnen noch im Elternhaus, dann benötigen Sie eine von den Eltern ausgestellte Bestätigung und den Personalausweis der Eltern.

There has to be a little paperwork

If you've found the right house or apartment after having done an inspection, then you will always need the following documents to apply for the house or apartment: The following documents are required to rent a house or an apartment from GATE Berlin:

1. Identification documents

Identification card / alternatively, passport and registration card (Meldebescheinigung)

2. Salary statements / pay slips for the last 3 months

If you are:

- a retired person, then you need a current notice of pension granted showing the amount of your pension
- self-employed / a freelancer, then you need a business assessment stamped and signed by a tax consultant
- a trainee, then you need your last pay slips, training contract, child benefits certificate, the vocational training grant notice, a guarantee form filled-out by your parents, including their identification cards and their last three salary statements / pay slips
- a student, then you need your enrolment certificate, a confirmation from your parents of the level of financial support, child benefits certificates, a Federal Training Promotion Law (Bafög) notice, and a guarantee form filled-out by your parents, including their identification cards and their last three salary statements / pay slips.

If you receive benefits from the Job Centre / Housing Authority / Social Services Department: then you need an assumption of costs from the corresponding centre /authority/department with regard to the house or apartment, your current notice of support and certificates regarding additional income, if applicable.

3. Confirmation of the current landlord regarding rent arrears

If you are:

- a subtenant, then you need your subletting agreement and confirmation from the current landlord that you have no rent arrears
- an owner, then you need a property tax assessment or certificate of title
- If you still live in your parents' home, then you need a confirmation from your parents and their identification cards

4. General Credit Protection Agency (Schufa) information

We require Schufa information (Infoscore) that is not older than three months.

5. Eligibility for Public Housing certificate (WBS) / RLvF

(Directive on the Promotion of Rental and Cooperative Housing in Berlin through a Contractual Agreement) certificate If it is required for the house or apartment, you need an Eligibility for Public Housing certificate (WBS) or an RLvF certificate. You can obtain them at the appropriate housing office (Wohnungsamt – usually in the local citizen centre, the Bürgeramt) of the district where the house or apartment is located.