

Exposé

Erdgeschosswohnung in Berlin

**Schöne 5 Zimmer Wohnung, grün, ruhig und zentral,
Provisionsfrei**



Objekt-Nr. **OM-318466**

Erdgeschosswohnung

Verkauf: **485.000 €**

Ansprechpartner:
Ömer Faruk Demirel

Attilagarten 1
12105 Berlin
Berlin
Deutschland

Baujahr	1970	Übernahme	Nach Vereinbarung
Etagen	3	Zustand	saniert
Zimmer	5,00	Schlafzimmer	4
Wohnfläche	111,00 m ²	Badezimmer	2
Energieträger	Gas	Etage	Erdgeschoss
Hausgeld mtl.	540 €	Heizung	Zentralheizung

Exposé - Beschreibung

Objektbeschreibung

Es handelt sich hier um eine fünf Zimmer Wohnung, die durch die Zusammenlegung von zwei Wohnungen entstanden ist. Die gut geschnittene 5 Zimmerwohnung liegt in dem Hochparterre einer Wohnanlage. Sie verfügt über einen Balkon und Keller. Die Wohnung wurde vor ca. zehn Jahren vollständig renoviert und ist in einem sehr guten Zustand. Beheizt wird die Wohnung mit einer Gaszentralheizung. Die Wohnung ist bezugsfrei.

Ausstattung

Fußboden:

Laminat, Fliesen

Weitere Ausstattung:

Balkon, Keller, Vollbad, Einbauküche, Gäste-WC

Lage

Attilagarten gehört dem Berliner Ortsteil Tempelhof des Bezirkes Tempelhof- Schöneberg an. Gleichzeitig grenzt sie an Nachbarbezirke an und ist deshalb sehr zentral gelegen. Das Objekt befindet sich in der Nähe des Attilaplatzes. Fußläufig gut erreichbare Einkaufsmöglichkeiten wie z. B. der Tempelhofer Hafen sowie Geschäfte des täglichen Bedarfs, finden Sie in näherer Umgebung. Ebenfalls gibt es diverse Gastronomieeinrichtungen in unmittelbarer Nähe, die zum Genießen und Vergnügen einladen. In der Nähe des Objektes befinden sich mehrere Grund- und Oberschulen, Kindergärten sowie Ärzte und Apotheken. Der Stadtteil verfügt mit diversen Grün- und Sportflächen sowie Kinderspielflächen über vielfältige Freizeitmöglichkeiten. Sehr begehrt ist auch das Tempelhofer Feld, welches zu unterschiedlichen Aktivitäten an der frischen Luft einlädt. Das internationale Kultur Centrum UfaFabrik ist in 10 Minuten fußläufig erreichbar und bietet jeder Altersklasse das ganze Jahr über verschiedene Programme, Aktivitäten, Kurse und Aufführungen an. Auch an öffentlichen Verkehrsmitteln mangelt es nicht in dieser Lage. Den S-Bahnhof Attilastraße erreichen Sie in 15 Minuten zu Fuß und einige Buslinien wie z. B.

184, 282, N84 sind in 1-2 Minuten fußläufig erreicht.

Infrastruktur:

Apotheke, Lebensmittel-Discount, Allgemeinmediziner, Kindergarten, Grundschule, Gymnasium, Gesamtschule, Öffentliche Verkehrsmittel

Exposé - Energieausweis

Energieausweistyp	Verbrauchsausweis
Erstellungsdatum	ab 1. Mai 2014
Endenergieverbrauch	136,00 kWh/(m ² a)
Energieeffizienzklasse	E

Exposé - Galerie



Exposé - Galerie



Exposé - Galerie



Exposé - Galerie



Exposé - Galerie



Exposé - Galerie

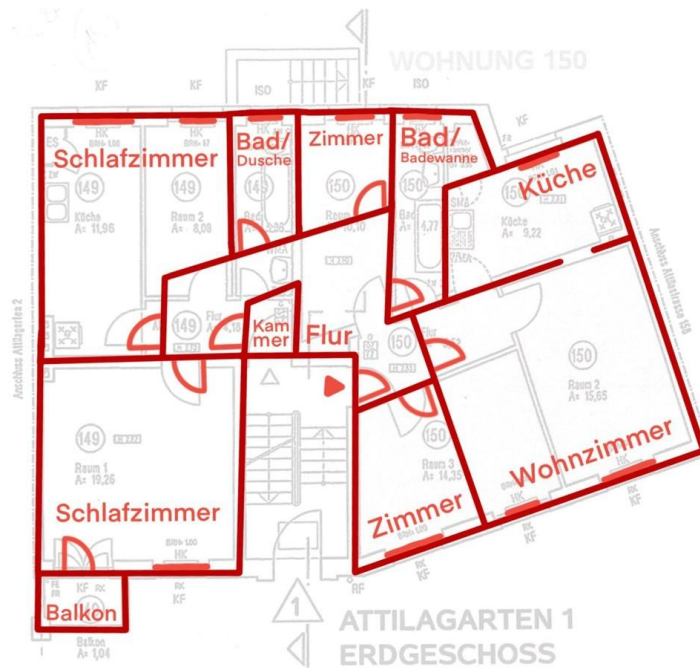


Abb. 3 Grundriss Attilagarten 1, EG

Exposé - Galerie

Alter Grundriss

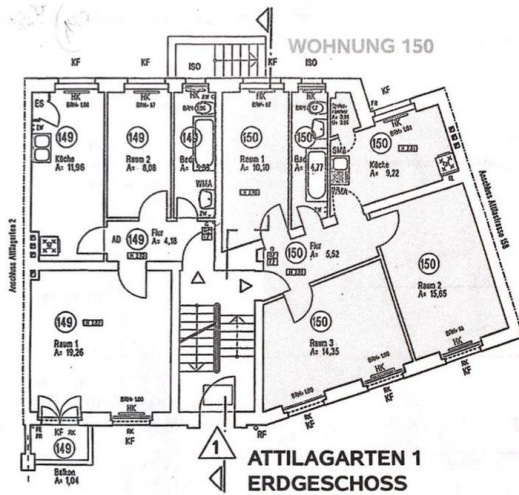
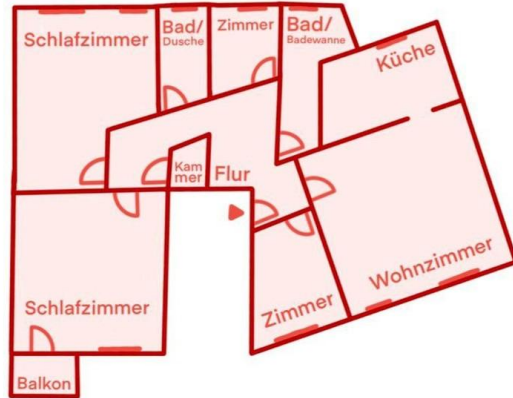


Abb. 3 Grundriss Attilagarten 1, EG

Neuer Grundriss



Exposé - Galerie



Exposé - Galerie



Exposé - Galerie



Exposé - Galerie



Exposé - Galerie

