

Exposé

Lager in Bruhl

Garagenboxen von 18 m² bis 24 m² ab € 199,- pro Monat.



Objekt-Nr. OM-318509

Lager

Vermietung: **199 € + NK**

Ansprechpartner:
jan de graaf

50321 Bruhl
Nordrhein-Westfalen
Deutschland

Baujahr	2024	Etage	Erdgeschoss
Nebenkosten	25 €	Gesamtfläche	18,00 m ²
Übernahme	Nach Vereinbarung	Garagen	100

Exposé - Beschreibung

Objektbeschreibung

Die Boxen im Essen haben eine Fläche von 21 m² bis 24 m² und sind besonders gut als Lagerfläche oder Abstellplatz geeignet. Die Boxen sind 24/7 zugänglich und verfügen über einen Stromanschluss von 16 A, ein zertifiziertes Alarmsystem mit Meldung an eine Leitstelle und ein Brandmeldesystem. Auch Parkeinrichtungen wie eine sanitäre Anlage und ein Briefkasten pro Garagenbox sind vorhanden.

Lage

Mietpreis Miete ab 199,- € pro Monat (zzgl. MwSt.) für eine Premium-Garagenbox. Die Mindestmietdauer beträgt 6 Monate.

Eine Garagenbox ist mit allem Komfort ausgestattet:

Strom und Beleuchtung

24/7 Zugang mit eigenem Keytag

Brand- und Einbruchschutz (BORG 2 zertifiziert)

Eigenes Briefkasten auf dem Parkgelände

Sektionaltor von Hörmann

Vier Stromanschlüsse

Parkeinrichtungen

Abgeschlossenes Gelände mit Stromschockschutz

24/7 Videoüberwachung, die an die Leitstelle angeschlossen ist (BORG-2)

Offenes Außengelände (viel Platz um die Boxen herum)

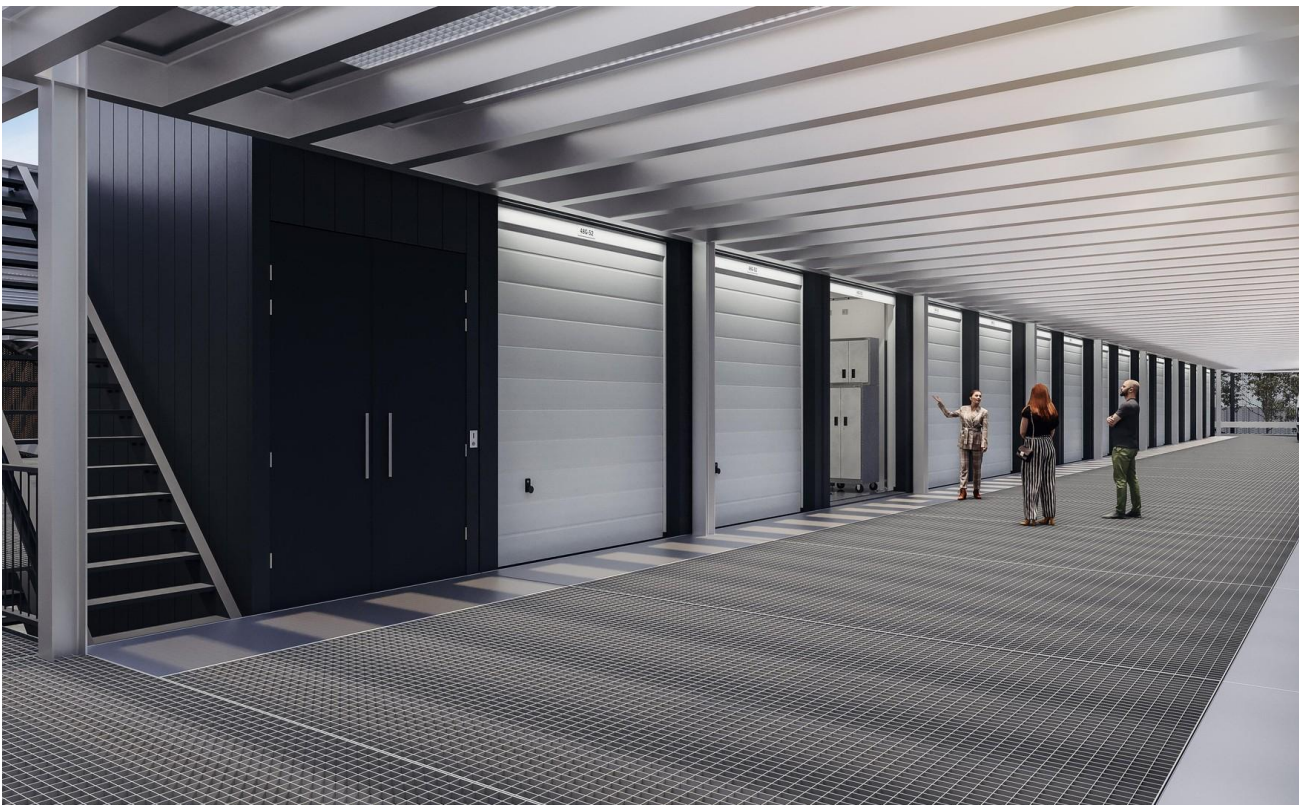
Lastenaufzug für die Boxen im Obergeschoss

Sanitäre Einrichtung mit Wasseranschluss

Durchdachtes Lichtkonzept

Parkverwalter

Exposé - Galerie



Exposé - Galerie

