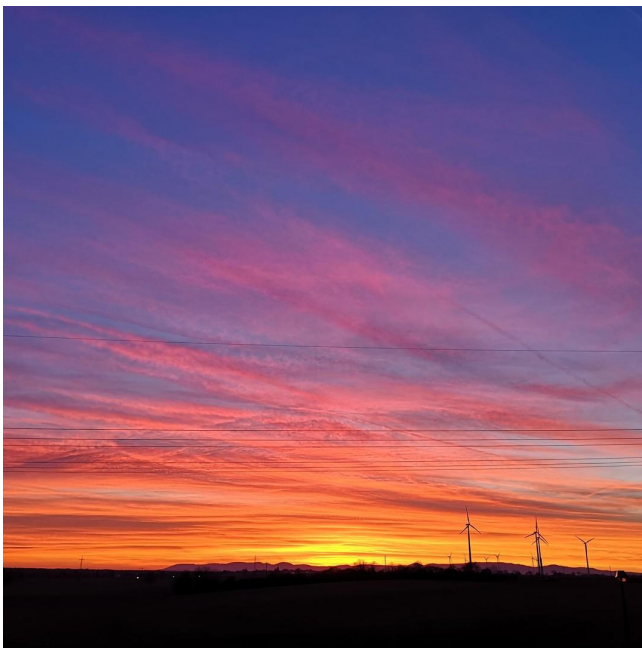


Exposé

Penthouse in Kandel

Penthousewohnung (inkl. TG-Stellplatz) mit großer Dachterrasse und einzigartigem Fernblick



Objekt-Nr. OM-318540

Penthouse

Verkauf: **364.000 €**

Ansprechpartner:
Christian Friedmann
Mobil: 0157 51654356

76870 Kandel
Rheinland-Pfalz
Deutschland

Baujahr	2010	Übernahmedatum	01.02.2025
Etagen	2	Zustand	Neuwertig
Zimmer	3,00	Schlafzimmer	2
Wohnfläche	89,00 m ²	Badezimmer	1
Nutzfläche	8,00 m ²	Etage	2. OG
Energieträger	Gas	Tiefgaragenplätze	1
Hausgeld mtl.	398 €	Heizung	Zentralheizung
Übernahme	ab Datum		

Exposé - Beschreibung

Objektbeschreibung

Die Wohnung befindet sich in ruhiger Westrandlage des Baugebiets "Am Höhenweg" in Kandel. Die Wohnfläche von ca. 79m² verteilt sich auf einen lichtdurchfluteten, offenen Wohn- und Essbereich, 2 Schlafzimmer, Tageslichtbad mit Badewanne, Abstellraum mit Waschmaschinen- & Trockneranschluss, Flur und WC.

Die Deckenhöhe reicht von ca. 2,5m bis ca. 4m. Die hochwertige NOLTE Design-Einbauküche mit Markengeräten von BOSCH, ein ca. 8m² großer abschließbarer Kellerraum sowie ein Tiefgaragenstellplatz sind im Kaufpreis enthalten. Die Wohnung ist komplett mit Fußbodenheizung ausgestattet. Glasfaseranschluss ist vorbereitet.

Das Highlight ist die 40m² große Dachterrasse in Süd- und Westausrichtung mit einem wunderschönen unverbautem Ausblick auf die Pfälzer Bergwelt.

Ausstattung

- Einbauküche
- hochwertige Badausstattung
- Glasfaseranschluss
- Fußbodenheizung
- Laminat in den Wohnräumen
- TV Anschluss in allen Zimmern
- 3-fach verglaste Fenster
- Aufzug
- Tiefgarage mit Rollltor
- Fahrrad-/Kinderwagenkeller
- abschließbarer Kellerraum
- Gemeinschaftsgarten

Fußboden:

Laminat, Fliesen

Weitere Ausstattung:

Keller, Dachterrasse, Fahrstuhl, Vollbad, Einbauküche, Barrierefrei

Lage

Kandel liegt am Nordrand des Bienwaldes, etwa 12 Kilometer von der französischen Grenze entfernt und rund 20 km nordwestlich von Karlsruhe, dabei ideal an der A65, der Hauptverbindung zwischen Karlsruhe und Landau/Neustadt/Ludwigshafen. Es gibt eine sehr gute Zugverbindung in Richtung Karlsruhe und Landau/Neustadt. In Kandel gibt es mehrere Kitas, eine Grundschule, eine Realschule plus und eine Integrierte Gesamtschule. Eine umfassende ärztliche Versorgung und ein Krankenhaus ist ebenso vorhanden wie auch zahlreiche Einkaufsmöglichkeiten. Damit zählt Kandel zu einem der gefragtesten Wohnorte der Südpfalz.

Infrastruktur:

Apotheke, Lebensmittel-Discount, Allgemeinmediziner, Kindergarten, Grundschule, Realschule, Gesamtschule, Öffentliche Verkehrsmittel

Exposé - Energieausweis

Energieausweistyp	Bedarfsausweis
Erstellungsdatum	ab 1. Mai 2014
Endenergiebedarf	84,30 kWh/(m²a)
Energieeffizienzklasse	C



Exposé - Galerie



Wohn-/Essbereich 1

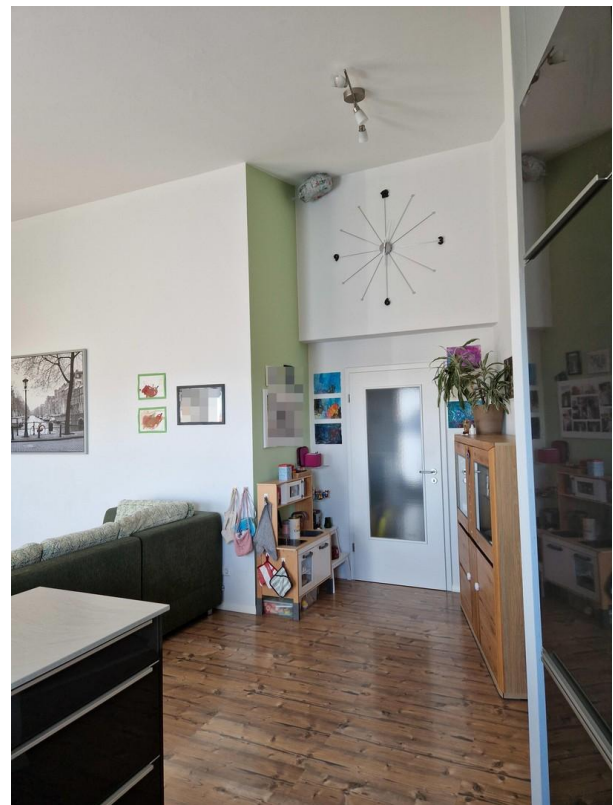
Exposé - Galerie



Wohn-/Essbereich 2



Wohn-/Essbereich 3



Wohn-/Essbereich 4

Exposé - Galerie



Einbauküche



Badezimmer 1

Exposé - Galerie



Badezimmer 2



Gäste-WC

Exposé - Galerie



Eingangsbereich / Garderobe 1

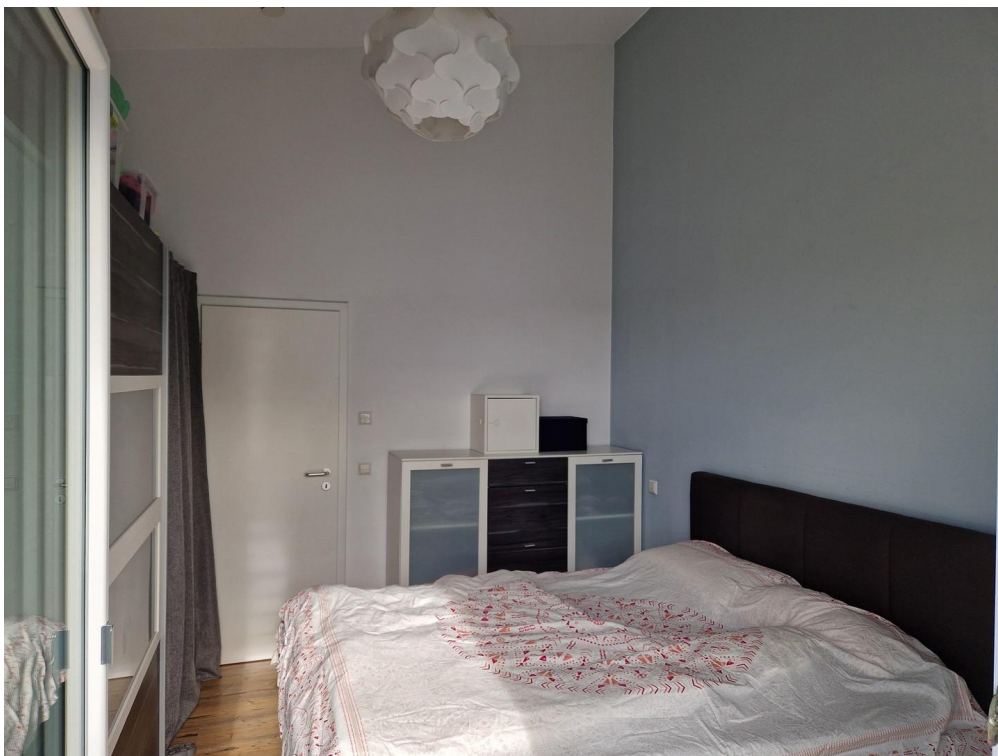


Eingangsbereich / Garderobe 2

Exposé - Galerie



Schlafzimmer 1



Schlafzimmer 2

Exposé - Galerie



Kinderzimmer / Büro



Fernblick 2

Exposé - Galerie



Dachterasse 1



Dachterasse 2

Exposé - Galerie



Dachterasse 3



Dachterasse 4

Exposé - Galerie



Dachterasse 5



Dachterasse 6