

Exposé

Wohnung in Paderborn

Exklusive 2,5-Zimmer-Wohnung im Zentrum von Paderborn!



Objekt-Nr. **OM-318550**

Wohnung

Vermietung: **1.050 € + NK**

Ansprechpartner:
Hendrik Röper

Jesuitenmauer 24
33098 Paderborn
Nordrhein-Westfalen
Deutschland

Baujahr	1997	Mietsicherheit	3.150 €
Zimmer	2,50	Übernahme	sofort
Wohnfläche	77,80 m ²	Zustand	Erstbez. n. Sanier.
Energieträger	Gas	Schlafzimmer	1
Nebenkosten	170 €	Badezimmer	2
Heizkosten	70 €	Etage	1. OG
Summe Nebenkosten	240 €	Tiefgaragenplätze	1
Miete Garage/Stellpl.	80 €	Heizung	Zentralheizung

Exposé - Beschreibung

Objektbeschreibung

Sehr geehrter Interessent,

diese exklusiv sanierte 2,5-Zimmer-Wohnung in direkter Innenstadtlage biete ich Ihnen ab sofort zur Anmietung an.

Die Wohnung liegt an der Jesuitenmauer 24, 33098 Paderborn. Sie erreichen die Wohnung bequem über das Treppenhaus oder mit dem Aufzug (barrierefrei).

Die Gesamtwohnfläche von 77,80 m² ist aufgeteilt in ein großes Wohn-/Esszimmer mit offener Küche, einen großzügigen Flur mit Gäste-WC, das Hauptschlafzimmer mit direktem Zugang zum Bad sowie ein Büro/Arbeitszimmer.

Zusätzlich zu der Wohnung gehört noch ein Duplex-Stellplatz.

Die Wohnung kann zu folgenden Konditionen angemietet werden:

Kaltmiete: 1.050,00

Stellplatz: 80,00

Nebenkostenvorauszahlung inkl. Heizkosten: € 240,00

Gesamtmierte: 1.370,00

Kaution: 3.150,00

Die Wohnung wurde kürzlich komplett saniert und verfügt über folgende Ausstattungsmerkmale:

- glatt gespachtelte Wände
- neue Betonoptik Fliesen 100cm x 100cm
- Saniertes Gäste-WC mit Fußbodenheizung
- Saniertes Masterbad mit bodengleicher Dusche und Fußbodenheizung
- neues Schalterprogramm Gira E2

Ein separater Abstellraum im Erdgeschoss sowie ein Gemeinschaftswaschraum mit eigenem Waschmaschinenanschluss runden das Angebot ab.

Ich freue mich auf Ihre Anfragen.

Mit freundlichen Grüßen

Hendrik Röper

Ausstattung

Fußboden:
Fliesen

Weitere Ausstattung:
Balkon, Keller, Fahrstuhl, Duschbad, Gäste-WC, Barrierefrei

Lage

Infrastruktur:
Apotheke, Lebensmittel-Discount, Allgemeinmediziner, Kindergarten, Grundschule, Realschule, Gymnasium, Gesamtschule, Öffentliche Verkehrsmittel

Exposé - Energieausweis

Energieausweistyp	Verbrauchsausweis
Erstellungsdatum	ab 1. Mai 2014
Endenergieverbrauch	111,90 kWh/(m ² a)
Energieeffizienzklasse	D

Exposé - Galerie



Wohn/- Esszimmer

Exposé - Galerie



Schlafzimmer



Badezimmer

Exposé - Galerie



Badezimmer



Küche

Exposé - Galerie



Balkon



Flur



Flur

Exposé - Galerie



Badezimmer



Gäste WC

Exposé - Galerie

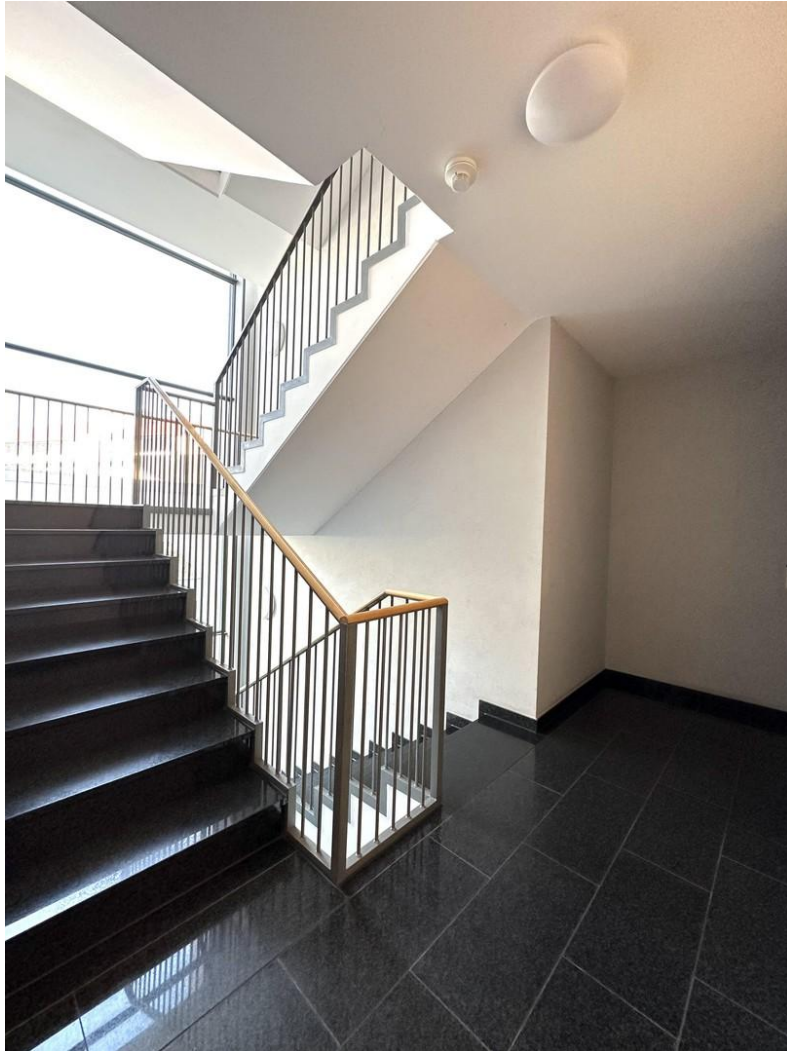


Arbeitszimmer



Arbeitszimmer

Exposé - Galerie



Treppenhaus