

Exposé

Wohnung in Sonthofen

Schöne, kernsanierte, möblierte Maisonettewohnung



Objekt-Nr. OM-318554

Wohnung

Vermietung: **1.500 € pro Monat**

Ansprechpartner:
Dietmar Battefeld
Mobil: 0171 7405291

87527 Sonthofen
Bayern
Deutschland

Baujahr	1974	Etage	Erdgeschoss
Etagen	2	Carports	1
Zimmer	2,00	Heizung	Zentralheizung
Wohnfläche	70,20 m ²	Mietdauer min.	12
Energieträger	Öl	Frei ab	01.11.2024
Summe Nebenkosten	200 €	Mobilar	Vollmöbliert
Mietsicherheit	4.000 €	Raucher	Nein
Pauschalmiete	1.500 € pro Monat	Geschlecht	Keine Einschr.
Kaltmiete	1.300 €	Max. Personen	3
Zustand	Erstbez. n. Sanier.	Haustiere	Nicht erlaubt

Exposé - Beschreibung

Objektbeschreibung

Bei dieser schönen Immobilie handelt es sich um einen Erstbezug nach Kernsanierung einer Maisonettewohnung mit eigenem Eingang im eigenen Hausteil, die zum 01.11.2024 bezogen werden kann. Die Wohnung ist voll eingerichtet und verfügt im Eingangsbereich über ein Gäste WC sowie Wohnzimmer mit einer offenen, ebenfalls voll eingerichteten Küche. Durch die Rundtür geht es zur unteren Terrasse. Über eine Treppe gelangt man in die nächste Etage. Hier befindet sich das Schlafzimmer mit direktem Zugang zum Badezimmer und zur zweiten Terrasse. Von hier aus schaut man über ganz Sonthofen und direkten Blick auf die Hörnerberge bis zu den Hochalpen. Ein Carport direkt am Eingang gehört ebenfalls dazu.

Ausstattung

Voll möbliert. Bäder und Küchen gehobene Ausstattung.

Weitere Ausstattung:

Balkon, Terrasse, Keller, Duschbad, Einbauküche, Gäste-WC

Sonstiges

DBB GmbH

Dietmar Battefeld Beteiligungs & Verwaltungsgesellschaft mbH. Pfaffensteige 2 - 87527 Sonthofen.

Amtsgericht Kempten, HRB № 13023

Tel.: 0171 7405291, Email: dbbgmbh@t-online.de

Geschäftsführer: Dietmar Battefeld, alleinvertretungsberechtigt.

Lage

Die Wohnung befindet sich in Sonthofen am Ende einer Sackgasse. Hier beginnt direkt ein Wanderweg nach Hofen und Beilenberg. Mehrere Buslinien und Bahnlinien sind fußläufig zu erreichen. In nähere Umgebung finden Sie Restaurants, Cafés, Bäckereien, Ärzte und Supermärkte, auch verschiedene Modegeschäfte Grün und Parkanlagen, Bars und Buchhandlung sind fußläufig gut zu erreichen.

Infrastruktur:

Apotheke, Lebensmittel-Discount, Allgemeinmediziner, Kindergarten, Grundschule, Hauptschule, Realschule, Gymnasium, Gesamtschule, Öffentliche Verkehrsmittel

Exposé - Energieausweis

Energieausweistyp	Verbrauchsausweis
Erstellungsdatum	ab 1. Mai 2014
Endenergieverbrauch	87,80 kWh/(m ² a)
Energieeffizienzklasse	C



Exposé - Galerie



Exposé - Galerie



Exposé - Galerie



Exposé - Galerie



Exposé - Galerie



Exposé - Galerie



Exposé - Galerie



Exposé - Galerie



Exposé - Galerie



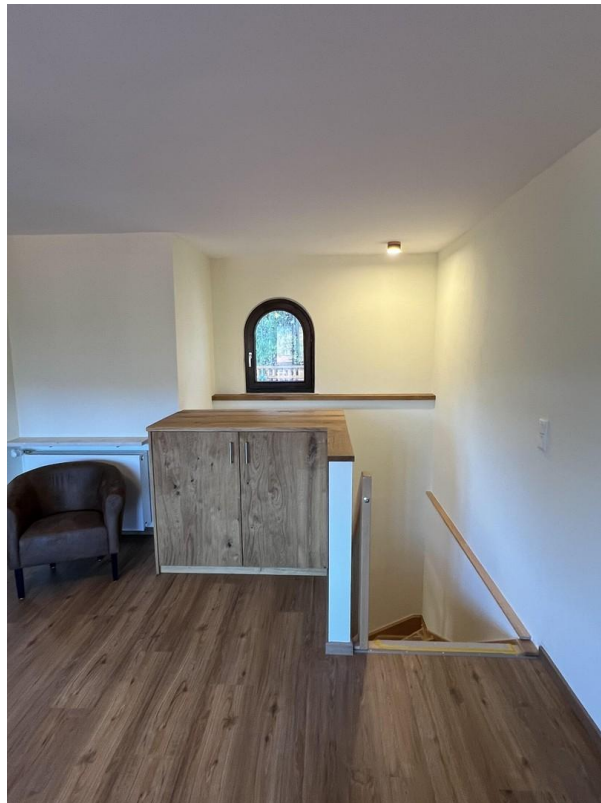
Exposé - Galerie



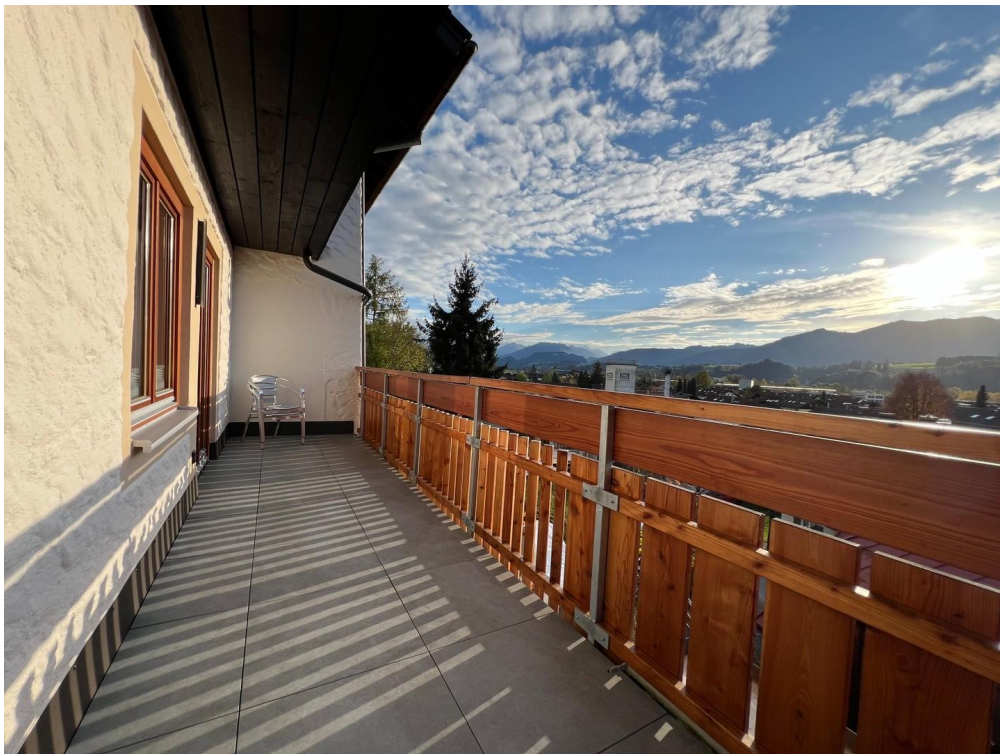
Exposé - Galerie



Exposé - Galerie



Exposé - Galerie



Exposé - Galerie

