

Exposé

Doppelhaushälfte in Trebur

DHH von privat



Objekt-Nr. **OM-318556**

Doppelhaushälfte

Verkauf: **440.000 €**

Carlo-Mierendorff-Str. 27
65468 Trebur
Hessen
Deutschland

Baujahr	1981	Übernahme	Nach Vereinbarung
Grundstücksfläche	297,00 m ²	Zustand	gepflegt
Etagen	2	Schlafzimmer	1
Zimmer	5,00	Badezimmer	1
Wohnfläche	135,00 m ²	Stellplätze	1
Nutzfläche	46,00 m ²	Heizung	Zentralheizung
Energieträger	Gas		

Exposé - Beschreibung

Objektbeschreibung

Das Grundstück liegt in ruhiger Feldrandlage, in einem wenig befahrenen Wohngebiet. Im Erdgeschoss befindet sich der Flur, das Gäste-WC, die Küche mit hochwertiger Einbauküche und der große Wohn- Essbereich, mit Zugang zur Terrasse. In der zweiten Etage finden Sie zwei Kinderzimmer, ein großes Elternschlafzimmer und das Bad. Im ausgebauten und isolierten Dachgeschoss befinden sich ein großes Zimmer sowie ein Abstellraum. Im beheizten Kellergeschoss sind weitere 3 Räume für Hobby oder Vorräte und der Heizungsraum.

Ausstattung

Fußboden:

Teppichboden, Fliesen

Weitere Ausstattung:

Balkon, Terrasse, Garten, Keller, Vollbad, Duschbad, Einbauküche, Gäste-WC

Lage

Infrastruktur:

Apotheke, Lebensmittel-Discount, Allgemeinmediziner, Kindergarten, Grundschule, Hauptschule, Realschule, Öffentliche Verkehrsmittel

Exposé - Energieausweis

Energieausweistyp	Verbrauchsausweis
Erstellungsdatum	ab 1. Mai 2014
Endenergieverbrauch	164,90 kWh/(m²a)
Energieeffizienzklasse	F

Exposé - Galerie



Wohnzimmer

Exposé - Galerie



Wohnzimmer



Essbereich

Exposé - Galerie



Eingangsbereich



Zimmer 1 OG

Exposé - Galerie



Zimmer 2 OG



Schlafzimmer OG Zugang Balkon

Exposé - Galerie



Schlafzimmer OG



Dachgeschoss

Exposé - Galerie

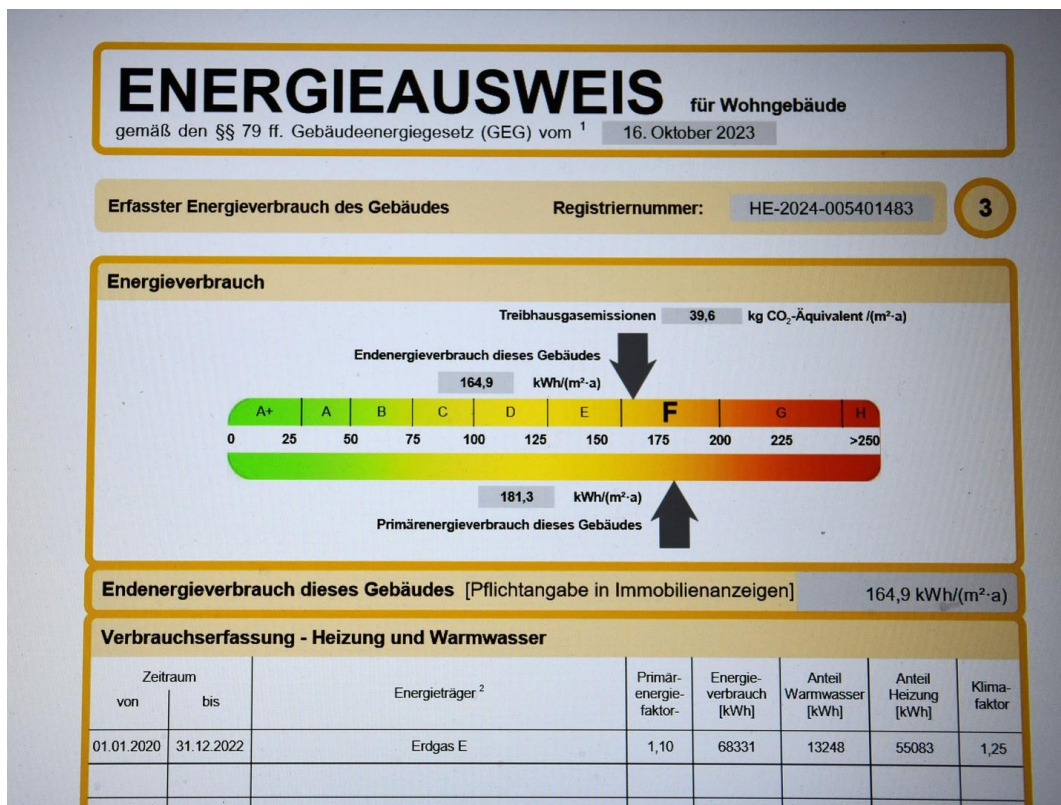


Hobbykeller

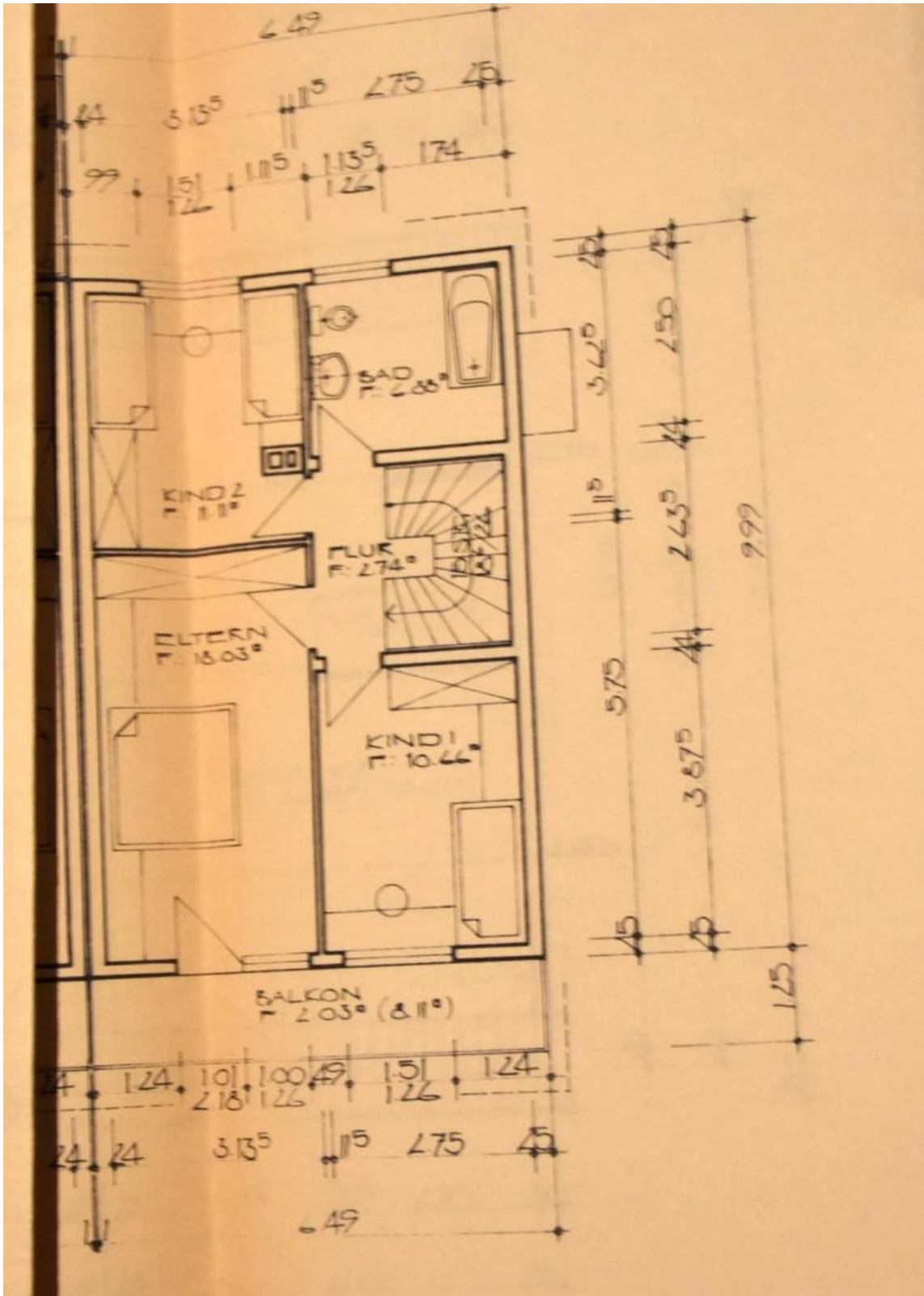


Heizungsraum

Exposé - Galerie

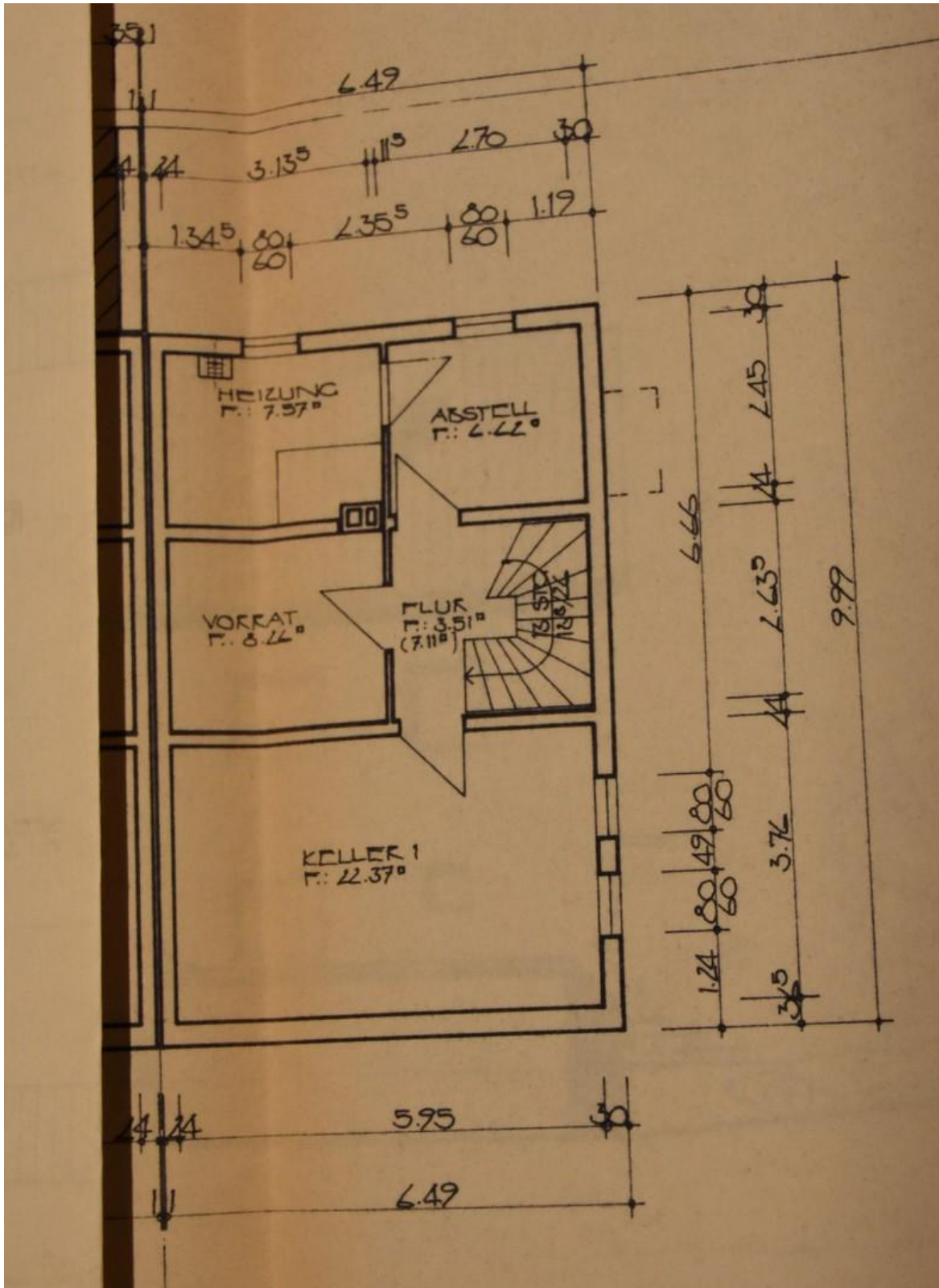


Exposé - Grundrisse



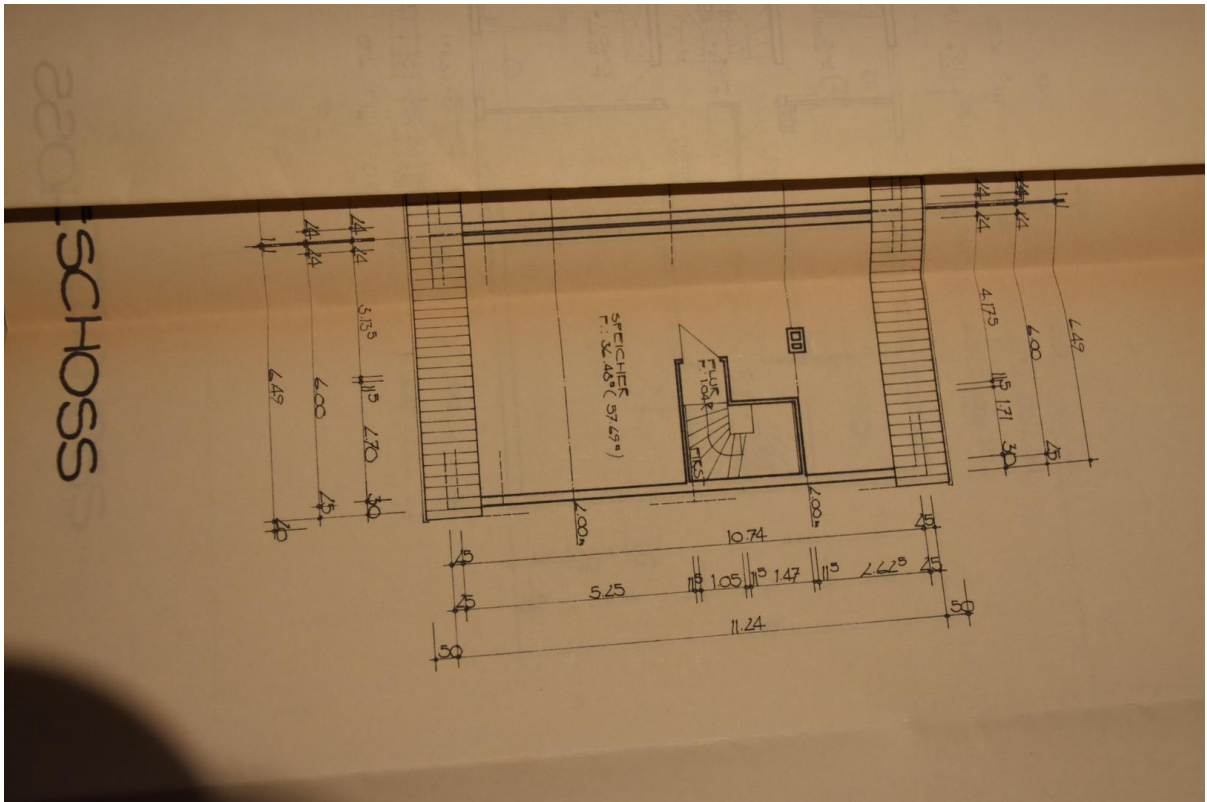
Obergeschoss

Exposé - Grundrisse



Keller

Exposé - Grundrisse



Dachgeschoss