

# Exposé

## Bürofläche in Hamburg

### Provisionsfreies Büro direkt an den St. Pauli Landungsbrücken mit Blick auf Elbe und Hafen



Objekt-Nr. **OM-318573**

#### Bürofläche

Vermietung: **21 € + NK**

Ansprechpartner:  
Janina Schnepf

Bei den St. Pauli Landungsbrücken 3  
20359 Hamburg  
Hamburg  
Deutschland

Baujahr	1976	Etage	1. OG
Etagen	1	Büro-/Praxisfläche	247,50 m <sup>2</sup>
Energieträger	Gas	Gesamtfläche	247,50 m <sup>2</sup>
Übernahme	Nach Vereinbarung	Heizung	Zentralheizung
Zustand	renoviert		

# Exposé - Beschreibung

## Objektbeschreibung

Provisionsfrei!

Die großzügige Bürofläche im 1. Stock des prominent zwischen den beiden Kuppeln der Brücke 4 und 5 gelegenen markanten "Brückenhauses" bietet Ihnen neben bester Erreichbarkeit auch einen phänomenalen Blick auf die Elbe, die Elphi und den Hafen.

Vereinbaren Sie gerne einen Besichtigungstermin.

## Ausstattung

Auf den Bildern ist der aktuelle Zustand zu sehen. Die Wände werden in den kommenden Wochen neu gestrichen und der Teppich wird erneuert.

Durch den vorhandenen Personenaufzug ist das Büro barrierefrei erreichbar.

Ob Möbel im Objekt verbleiben oder die Fläche leer übergeben wird, erfolgt nach Absprache.

### **Fußboden:**

Teppichboden

### **Weitere Ausstattung:**

Fahrstuhl, Einbauküche

## Sonstiges

Kommanditgesellschaft "Brückenhaus" Grundstücksgesellschaft m. b. H. & Co.

Bei den St. Pauli Landungsbrücken 3

20359 Hamburg

Tel.: 040/313000

E-Mail: info@hafen-klub.de

Ansprechpartner: Janina Schnepf

Kommanditgesellschaft eingetragen im Handelsregister des Amtsgerichts Hamburg unter HR A 73 881

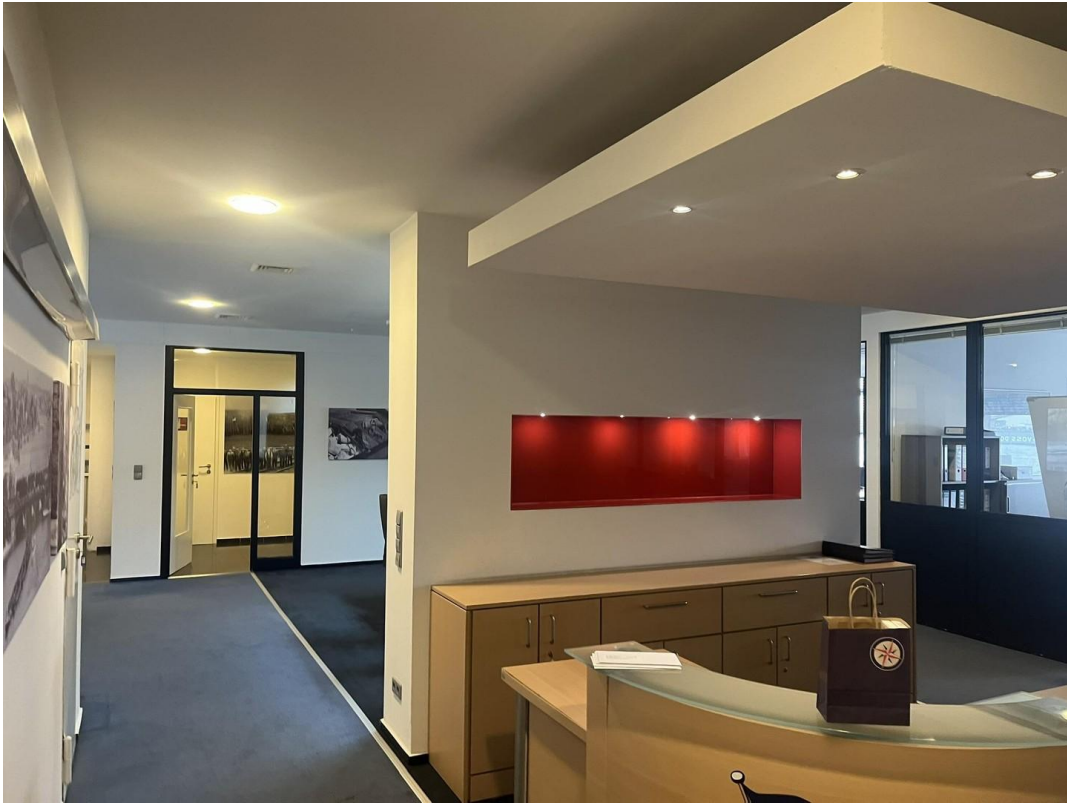
## Lage

Ihr neues Büro befindet sich in einer hervorragenden Lage direkt an den St. Pauli Landungsbrücken, mitten in Hamburg. In unmittelbarer Umgebung finden Sie zahlreiche Restaurants, Bars und Cafés sowie vielfältige Einkaufsmöglichkeiten. Die Anbindung an das öffentliche Verkehrsnetz zu U- und S-Bahnstationen sowie verschiedenen Buslinien ist hervorragend. Auch Naherholungsmöglichkeiten wie Parks befinden sich in der direkten Nachbarschaft.

### **Infrastruktur:**

Apotheke, Lebensmittel-Discount, Allgemeinmediziner, Kindergarten, Grundschule, Hauptschule, Realschule, Gymnasium, Gesamtschule, Öffentliche Verkehrsmittel

# Exposé - Galerie



Empfang



Blick in eines der Büros

# Exposé - Galerie



Teeküche



Empfang 2

# Exposé - Galerie



Empfang 3



Büro ca. 17 qm

# Exposé - Galerie



Vorraum der WC's

# Exposé - Grundrisse

