

Exposé

Wohnung in Worms

Charmantes 1-Zimmer-Apartment - 17qm sofort bezugsfrei!



Objekt-Nr. **OM-318590**

Wohnung

Vermietung: **350 € + NK**

Ansprechpartner:
S.Nell

Alzeyer Str 65 A
67549 Worms
Rheinland-Pfalz
Deutschland

Baujahr	1995	Mietsicherheit	1.050 €
Etagen	1	Übernahme	ab Datum
Zimmer	1,00	Übernahmetermin	01.11.2024
Wohnfläche	17,00 m ²	Zustand	gepflegt
Energieträger	Fernwärme	Schlafzimmer	1
Nebenkosten	100 €	Badezimmer	1
Heizkosten	50 €	Etage	1. OG
Summe Nebenkosten	150 €	Heizung	Zentralheizung

Exposé - Beschreibung

Objektbeschreibung

Diese sofort verfügbare und ansprechende Wohnung befindet sich in der 4. Etage und kann ab sofort gemietet werden. Das attraktive Zimmer der Immobilie ist über einen Fahrstuhl bequem und wenigen Treppen. Eine Einbauküche ist bereits vorhanden, und zusätzlich sind auch Besteck, Pfannen, Tassen sowie Geschirr vorhanden, was Ihnen ermöglicht, direkt nach Einzug mit dem Kochen zu beginnen.

Ausstattung

- Laminatboden
- Küchenzeile mit Kühlschrank (inkl. Geschirr & Besteck)
- Bett
- Kleiderschrank
- TV-Bank
- Esstisch
- 2 x Stühle
- Badmöbel

Es besteht die Möglichkeit eine Waschmaschine ihre Wäsche im Gemeinschaftsraum via Münzeinwurf zu waschen. Zusätzlich kann ein Kellerraum und oder Tiefgaragen-Stellplatz angemietet werden.

Fußboden:

Fliesen, Vinyl / PVC

Weitere Ausstattung:

Fahrstuhl, Einbauküche, Barrierefrei

Sonstiges

Nicht in den Nebenkosten:

- Strom
- Internet
- Kabel

Benötigte Pflicht Unterlagen bei Besichtigung:

- SCHUFA-BonitätsCheck
- Einkommensnachweise letzten 3 Monate
- Keine Jobcenter Anfragen

Lage

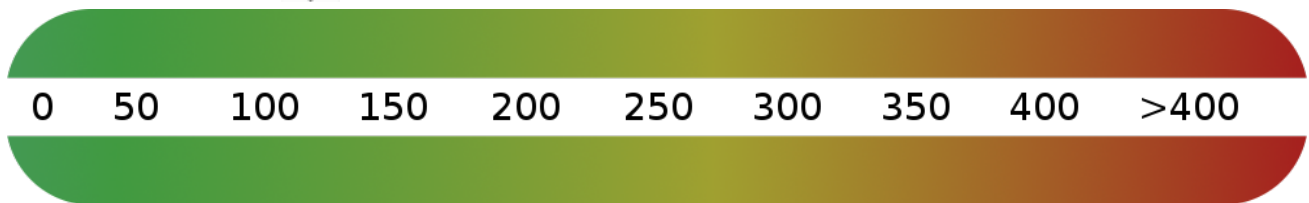
Die Wohnung liegt in einer idealen und ruhigen Lage, nur wenige Schritte von der Hochschule Worms entfernt, die sich in nur 2 Minuten zu Fuß erreichen lässt. In unmittelbarer Nähe bieten zahlreiche Annehmlichkeiten und Geschäfte hohen Komfort: Ein Bäcker befindet sich direkt um die Ecke (30m), ebenso eine Tankstelle mit angeschlossenen Mini-Supermarkt (50m). Für größere Einkäufe ist ein Lidl nur 250m entfernt. Kulinarisch bietet die Umgebung eine Auswahl an Restaurants in nur 30 bis 100 Metern Entfernung. Parkmöglichkeiten sind direkt vor Ort in nur 30 Metern Entfernung verfügbar oder können durch die Hausverwaltung zusätzlich gebucht werden.

Infrastruktur:

Apotheke, Lebensmittel-Discount, Allgemeinmediziner, Kindergarten, Grundschule, Hauptschule, Realschule, Gymnasium, Gesamtschule, Öffentliche Verkehrsmittel

Exposé - Energieausweis

Energieausweistyp	Verbrauchsausweis
Erstellungsdatum	bis 30. April 2014
Energieverbrauchskennwert	120,00 kWh/(m ² a)
Warmwasser enthalten	Ja



Exposé - Galerie



Wohnraum

Exposé - Galerie



Wohnraum



Wohnraum

Exposé - Galerie



Küche



Küche

Exposé - Galerie



Bad



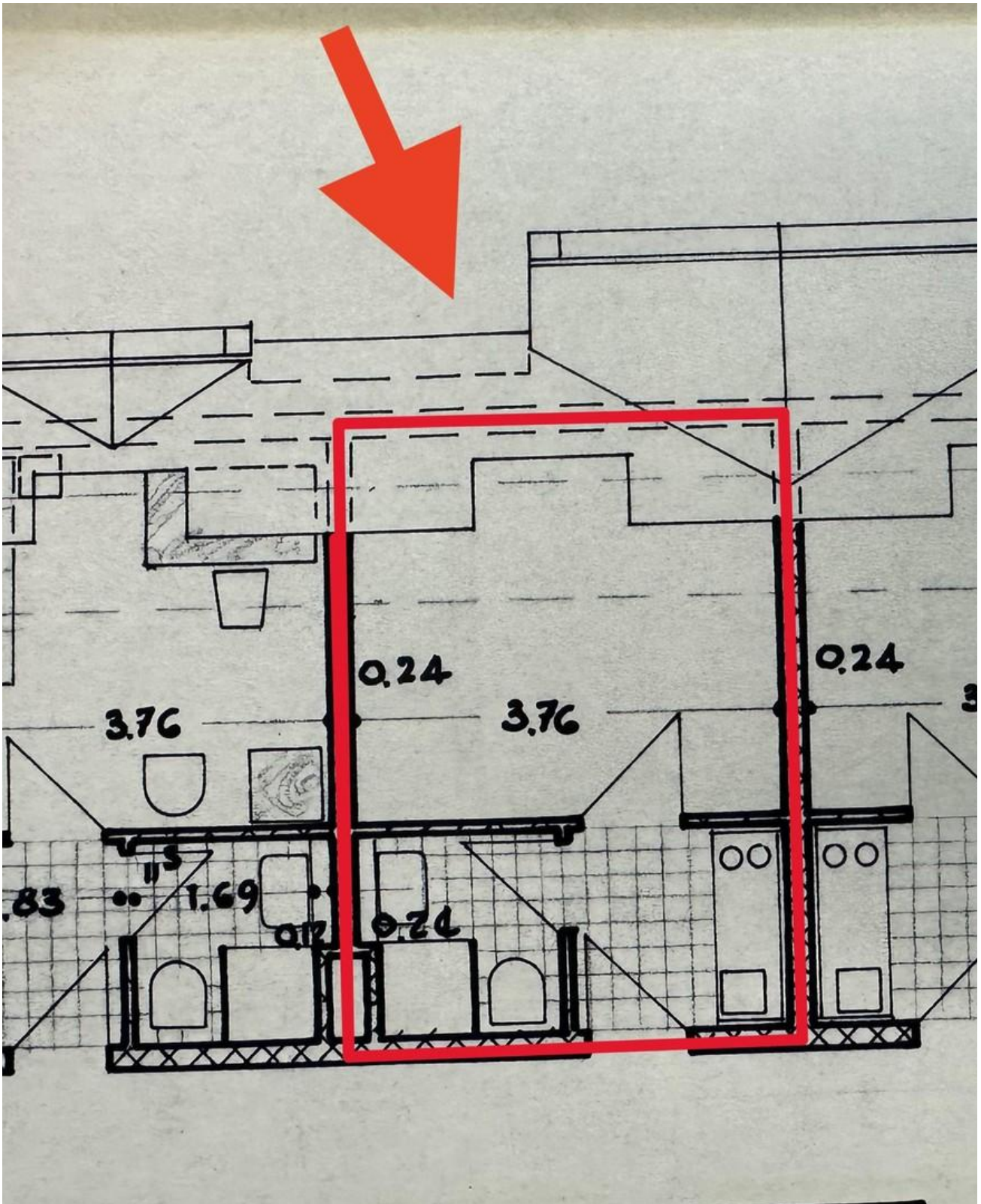
Ausblick

Exposé - Galerie



Hausansicht

Exposé - Grundrisse



Grundriss