

Exposé

Wohnung in Roth

Helle 2,5 Zimmer-Denkmalschutz-Wohnung im Herzen von Roth



Objekt-Nr. **OM-318603**

Wohnung

Verkauf: **185.000 €**

Ansprechpartner:
Simon Beißer
Telefon: 0160 6006363

91154 Roth
Bayern
Deutschland

Etagen	1	Übernahme	sofort
Zimmer	2,50	Zustand	saniert
Wohnfläche	56,00 m ²	Schlafzimmer	1
Nutzfläche	65,00 m ²	Badezimmer	1
Energieträger	Gas	Etage	1. OG
Hausgeld mtl.	254 €	Heizung	Fußbodenheizung

Exposé - Beschreibung

Objektbeschreibung

Schöne Altstadtwohnung in einem 3-Parteienhaus mit Denkmalschutzstatus.

Eine grundlegende Sanierung erfolgte im Jahr 2021.

Die 2,5 Zimmer-Wohnung liegt in einer ruhigen Nebenstraße der Fußgängerzone. Die Räume sind gut belichtet und verfügen über eine Fußbodenheizung. Erwähnenswert ist der großzügige Schnitt mit offenem Wohn-Essbereich und anschließendem Balkon. In der Wohnung befindet sich eine ausreichend große Nische für ein kleines Büro bzw. für das Home-Office. Ein großer Eingangsbereich mit reichlich Platz für eine Garderobe sowie das Tageslichtbad runden das Gesamtpaket ab.

Besichtigungen sind nach Absprache problemlos möglich.

Ausstattung

Fußboden:

Parkett, Fliesen

Weitere Ausstattung:

Balkon, Duschbad

Lage

Die historische Wohnung befindet sich inmitten der Rother Innenstadt.

Dennoch sehr ruhig gelegen in einer Nebenstraße der Fußgängerzone.

In unmittelbarer Nähe können verschiedene Restaurants, Cafes, eine kleine Shopping Meile, Drogerie- und Lebensmittelgeschäfte, Apotheken, Banken und vieles mehr fußläufig erreicht werden.

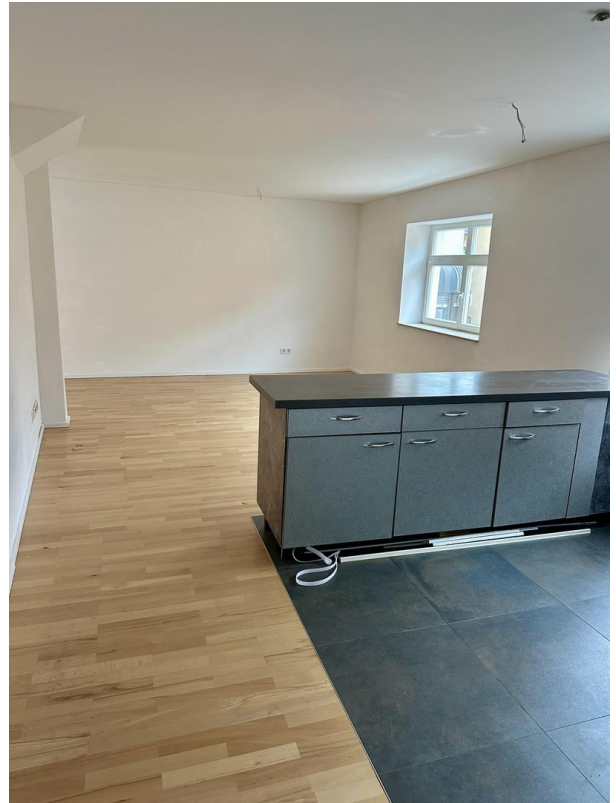
Tolle Anbindung durch den Bahnhof Roth und dem nahegelegenen Schnellstraßennetz.

Die Stadt Nürnberg ist etwa 25 KM entfernt.

Infrastruktur:

Apotheke, Lebensmittel-Discount, Allgemeinmediziner, Kindergarten, Grundschule, Hauptschule, Realschule, Gymnasium, Gesamtschule, Öffentliche Verkehrsmittel

Exposé - Galerie



Exposé - Galerie



Exposé - Galerie



Exposé - Galerie



Exposé - Galerie



Exposé - Galerie



Exposé - Galerie



Exposé - Galerie



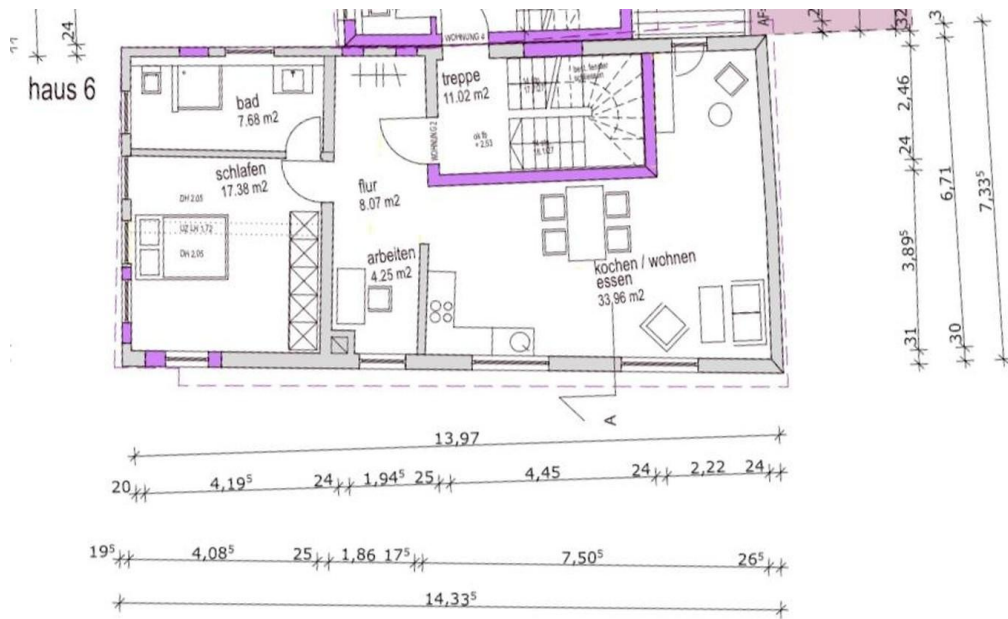
Exposé - Galerie



Exposé - Galerie



Exposé - Galerie



Exposé - Grundrisse

