

Exposé

Wohnung in Stuttgart

Von privat 3-Zimmer-Wohnung im Stuttgarter-Westen



Objekt-Nr. OM-318611

Wohnung

Verkauf: **395.000 €**

Ansprechpartner:
Miriam Kiederle-Harms

Johannesstr. 29
70176 Stuttgart
Baden-Württemberg
Deutschland

Baujahr	1981	Zustand	renoviert
Etagen	6	Schlafzimmer	2
Zimmer	3,00	Badezimmer	1
Wohnfläche	67,00 m ²	Etage	1. OG
Energieträger	Fernwärme	Garagen	1
Hausgeld mtl.	370 €	Heizung	Zentralheizung
Übernahme	Nach Vereinbarung		

Exposé - Beschreibung

Objektbeschreibung

Das attraktive Haus von 1981 befindet sich im von den Bewohnern Stuttgarts bevorzugten Westen.

Im Haus wohnen Eigentümer wie auch Mieter. So ist es eine perfekte Mischung und die Wohnung ist für Eigentümer wie auch Kapitalanleger ideal.

Ausstattung

Die 3-Zimmer-Wohnung mit sehr gut geschnittenen 68qm im 1. OG verfügt über alles, was das Herz begehrt

- 10 Parteien Haus und eine Gewerbeeinheit
- Aufzug (Komplett saniert 2023)
- Neue 3-fach verglaste Fenster (2021)
- Neue Wohnungstür (2021)
- Türen erneuert (2012)
- Einbauküche von Almo (2009)
- großer Balkon
- einen Kellerraum
- Waschgemeinschaftsraum mit Wasser-/Stromanschluss für die private Waschmaschine und Trockner

Als absolutes Highlight ist im Preis ein Doppelparker Parkplatz inbegriffen

Fußboden:

Laminat, Fliesen

Weitere Ausstattung:

Balkon, Keller, Fahrstuhl, Duschbad, Einbauküche, Gäste-WC

Sonstiges

Bitte geben Sie und bei Kontaktaufnahme Ihre Telefonnummer sowie Ihre E-Mail Adresse an, vielen Dank.

Lage

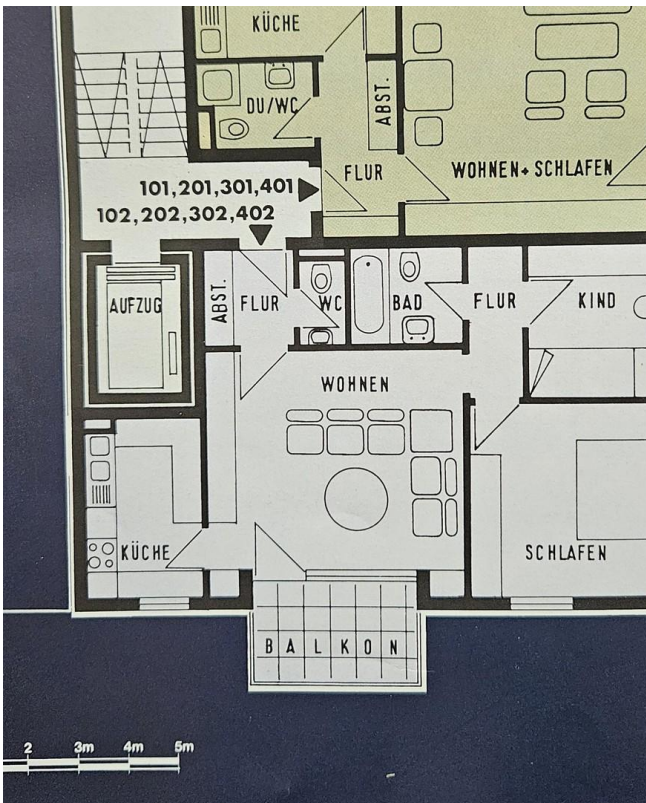
Die U-Haltestelle Schloss-/Johannesstr. erreichen Sie in 2 Minuten, die S-Bahnhaltestelle Feuersee erreichen Sie in 7 Minuten. Den nächsten Supermarkt erreichen Sie zu Fuß in 5 Minuten.

Der große Hof lädt Kinder zum Spielen ein.

Infrastruktur:

Apotheke, Lebensmittel-Discount, Allgemeinmediziner, Kindergarten, Grundschule, Hauptschule, Realschule, Gymnasium, Gesamtschule, Öffentliche Verkehrsmittel

Exposé - Galerie

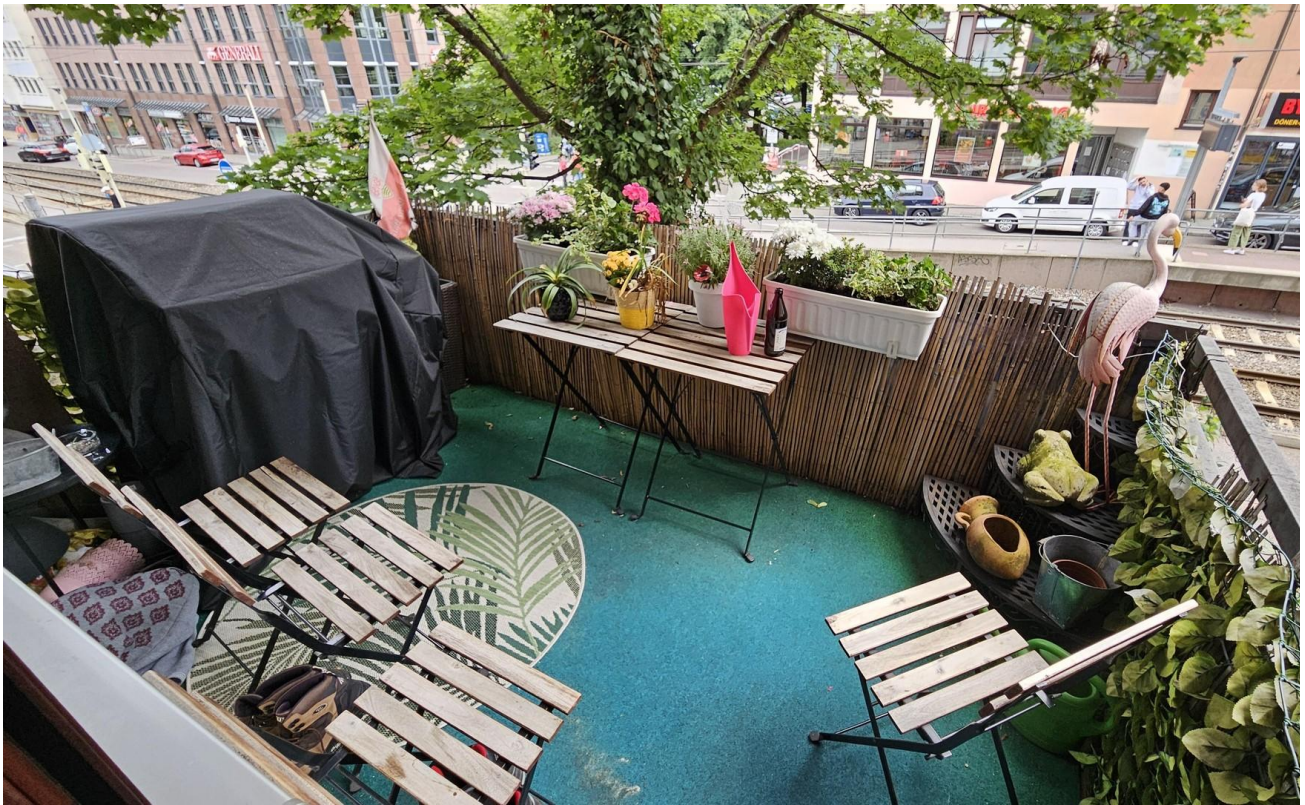


Wohnflächenaufstellung

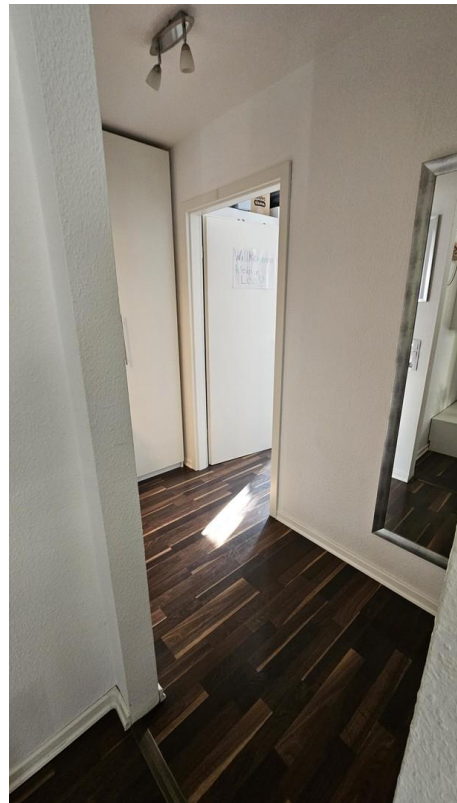
Wohn-Nr.	Gesamt-Wohn-/Nutzfläche ¹⁾ qm	Wohnen qm	Schlafen qm	Kind qm	Küche qm	Flur qm	Abstellraum ²⁾ qm	Bad qm	WC qm	Dusche/Balkon/Terrasse qm	
Laden	56,67										
101-401	41,02	23,59	-	-	6,24	3,83	1,00	-	3,02	6,68	
102-402	66,59	21,16	14,92	8,21	7,66	1,88	1,13	3,87	1,58	6,68	
501	95,49	25,83	16,23	14,77	7,66	6,33	2,31	4,56	1,71	28,58	
601	63,21	16,92	14,77	-	10,06	4,48	1,40	-	3,86	11,42	
										12,02	

1) Erfüllungen zu den Wohn-/Nutzflächen siehe Kosten- und Finanzierungsübersicht (Fußnote 1).
 2) Diese qm-Angabe ist als Gesamfläche ausgewiesen, jedoch in der Addition zur Gesamtwohnfläche nur zu 50 % angedeutet.

Exposé - Galerie



Exposé - Galerie



Exposé - Galerie



Exposé - Galerie

