

Exposé

Wohnung in Stromberg

Kernsanierte 2-Zimmer-Wohnung in Stromberg - Erstbezug ab 1.12.



Objekt-Nr. **OM-318651**

Wohnung

Vermietung: **650 € + NK**

Ansprechpartner:
Philipp Bender

Im Zwengel 6
55442 Stromberg
Rheinland-Pfalz
Deutschland

Baujahr	2024	Übernahmedatum	01.12.2024
Etagen	2	Zustand	Erstbez. n. Sanier.
Zimmer	2,00	Schlafzimmer	1
Wohnfläche	50,00 m ²	Badezimmer	1
Energieträger	Luft-/Wasserwärme	Etage	Erdgeschoss
Summe Nebenkosten	90 €	Stellplätze	1
Miete Garage/Stellpl.	60 €	Heizung	Fußbodenheizung
Übernahme	ab Datum		

Exposé - Beschreibung

Objektbeschreibung

Diese kernsanierte 2-Zimmer-Wohnung in Stromberg (Hunsrück) bietet modernen Wohnkomfort und ist ab dem 1. Dezember bezugsfrei. Auf ca. 50 m² Wohnfläche erwartet Sie eine gemütliche Raumaufteilung mit lichtdurchfluteter Wohnküche, einem neuen Badezimmer und hochwertiger Ausstattung. Die Wohnung ist im KfW 55 EE Standard saniert, was für besonders niedrige Betriebskosten sorgt. Sämtliche Leitungen, Fenster, Böden und die Fassade wurden erneuert, sodass Sie in ein energieeffizientes und modernes Zuhause einziehen können. Optional steht ein Stellplatz für 60€/Monat zur Verfügung. Auf Wunsch kann eine Einbauküche installiert werden. Haustiere sind nach Rücksprache willkommen.

Ausstattung

- Wohnfläche: ca. 50 m²
- Zimmer: 2 Zimmer, Erstbezug nach Kernsanierung
- Heizung: Moderne Wärmepumpe für effiziente und umweltfreundliche Beheizung
- Fußbodenheizung: Angenehme Wärme in allen Räumen
- Elektrische Rollläden: Komfortable Bedienung per Knopfdruck
- Badezimmer: Neu und modern gestaltet
- Wohnküche: Offene, gemütliche Wohnküche; Einbauküche auf Wunsch möglich
- Stellplatz: Optional für 60€/Monat
- Energieeffizienz: KfW 55 EE Standard für niedrige Betriebskosten
- Haustiere: Nach Rücksprache möglich

Fußboden:

Vinyl / PVC

Weitere Ausstattung:

Balkon, Keller, Vollbad, Duschbad, Einbauküche

Sonstiges

Im Objekte sind zudem folgende weitere Wohnungen verfügbar:

2 Zimmer (65 QM)

3 Zimmer (76 QM)

2 Zimmer (65 QM)

2 Zimmer (45 QM)

Bei Interesse gerne anschreiben.

Lage

Die Wohnung befindet sich in einer ruhigen Wohnstraße im malerischen Ortskern von Stromberg, Hunsrück. In der direkten Umgebung finden Sie alle Annehmlichkeiten des täglichen Lebens: Ein Supermarkt, Bäcker, Café sowie Schulen und Kindergärten sind fußläufig erreichbar. Die Makrolage bietet eine perfekte Anbindung an die Natur sowie an die Städte Mainz, Bad Kreuznach und Bingen, die über die A61 in etwa 20-30 Minuten erreichbar sind. Die Region besticht durch zahlreiche Freizeitangebote wie Wander- und Radwege, Golfplätze und das Stromberger Freibad – ideal für Natur- und Erholungssuchende.

Infrastruktur:

Apotheke, Lebensmittel-Discount, Allgemeinmediziner, Kindergarten, Grundschule, Hauptschule, Realschule, Gymnasium, Gesamtschule, Öffentliche Verkehrsmittel

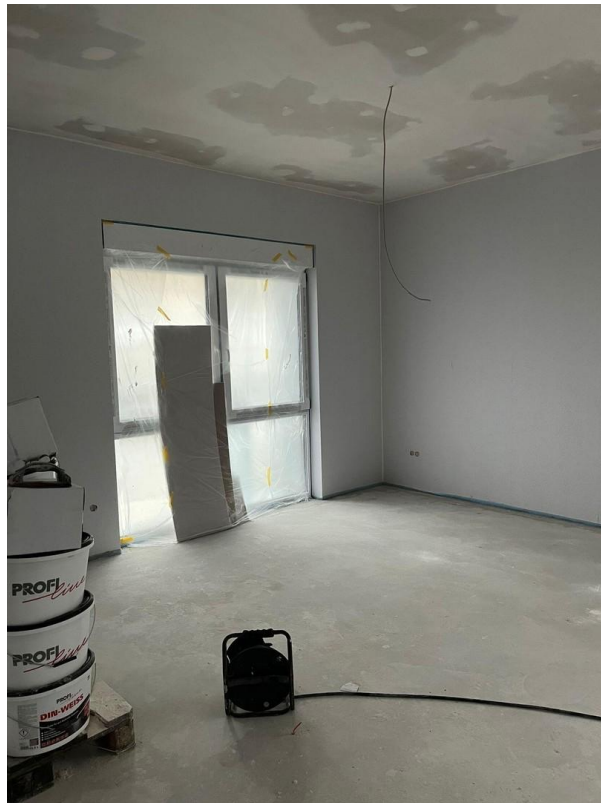
Exposé - Galerie



Exposé - Galerie



Exposé - Galerie



Exposé - Galerie

