

Exposé

Reihenendhaus in Willich

Einfamilienhaus in Willich-Anrath (RESERVIERT)



Objekt-Nr. OM-318694

Reihenendhaus

Verkauf: **334.000 €**

47877 Willich
Nordrhein-Westfalen
Deutschland

Baujahr	1924	Übernahme	Nach Vereinbarung
Grundstücksfläche	307,00 m ²	Zustand	gepflegt
Etagen	2	Schlafzimmer	3
Zimmer	4,00	Badezimmer	2
Wohnfläche	100,00 m ²	Garagen	3
Nutzfläche	45,00 m ²	Heizung	Zentralheizung
Energieträger	Gas		

Exposé - Beschreibung

Objektbeschreibung

Verkauft wird ein Reienendhaus in Willich-Anrath in einem guten Zustand. Das Haus ist frei und nicht vermietet. Das Haus ist unterkellert. Im Keller befindet sich die Gas Zentralheizung aus 2019. Im Erdgeschoss sind ein Wohnzimmer, ein Schlafzimmer, ein Gäste WC und ein Bad mit Badewanne. Zusätzlich ist im kleine Flur ein Einbauschränk.

Von der Küche gelangt man zu der Überdachung und von dort aus in den Garten. Hinter dem Garten sind 3 Garagen, die zu dem Haus gehören.

In der 1. Etage sind 1 Schlafzimmer mit Balkon und angrenzendes Duschbad mit WC und Waschtisch. Das 2. Zimmer wurde als Hauswirtschaftsraum genutzt. Eine Treppe führt von diesem Raum zum isolierten Dachboden.

Ausstattung

Die Grundrise sind nach dem Bau des Hauses entstanden und älteren Datums.

Auf dem Grundriss Erdgeschoss fehlt die überdachte Terasse (s. Foto)

Die 1. Etage wird als Dachgeschoss bezeichnet und die Tür zum Balkon ist nicht eindeutig zu identifizieren. (s.Foto)

2 Etagen sind Erdgeschoss und 1. Etage

Fußboden:

Parkett, Fliesen, Vinyl / PVC

Weitere Ausstattung:

Balkon, Terasse, Garten, Keller, Dachterrasse, Duschbad, Gäste-WC

Sonstiges

Der Energieausweis ist angefordert und wird nachgeliefert.

Lage

Die Stadt Willich liegt am Niederrhein im Westen von Nordrhein-Westfalen. Die Stadt Willich mit den Ortsteilen Willich, Schiefbahn, Nersen und Anrath gehört zum Kreis Viersen. Sie liegt im Ballungszentrum Rhein-Ruhr im Städte Dreieck Düsseldorf-Mönchengladbach-Krefeld.

Willich-Anrath ist seit 1970 ein beliebter und gewachsener Stadtteil von Willich. Der historische Ortskern bietet Einkaufsmöglichkeiten, Schulen, Apotheken, Banken und Cafes. Der Bahnhof ist gut erreichbar. Von hieraus verkehrt die Rhein-Niers-Bahn (RB33) in Richtung Mönchengladbach und Krefeld/Duisburg zweimal in der Stunde.

Der Flughafen Düsseldorf ist ca. 25 km entfernt und kann über die A44 direkt angefahren werden. Des weiteren führt die A52 über Mönchengladbach nach Roermond (NL) oder dann über die A61 Richtung Venlo (NL) oder Richtung Düsseldorf.

Infrastruktur:

Apotheke, Lebensmittel-Discount, Allgemeinmediziner, Grundschule, Gymnasium, Öffentliche Verkehrsmittel

Exposé - Galerie



3 Garagen



Eingangstür



Eingangstür von innen

Exposé - Galerie

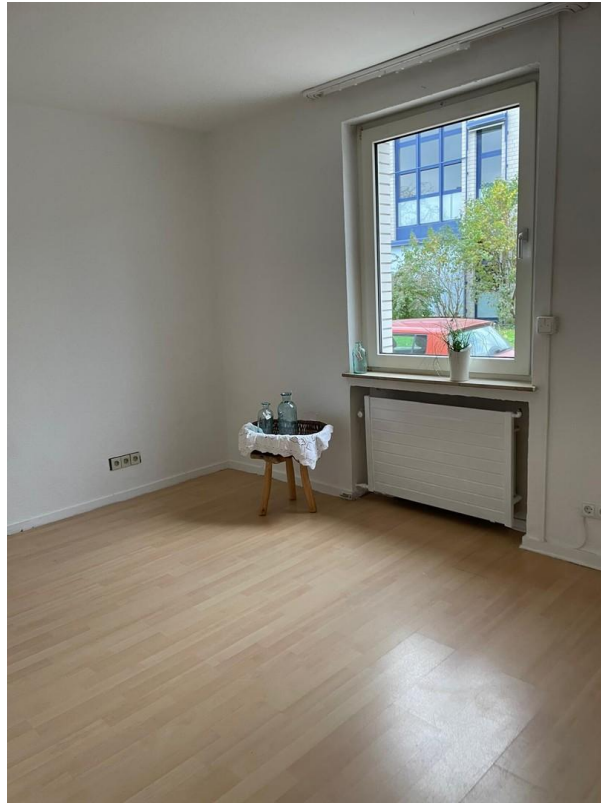


Flur unten



Gäste WC

Exposé - Galerie

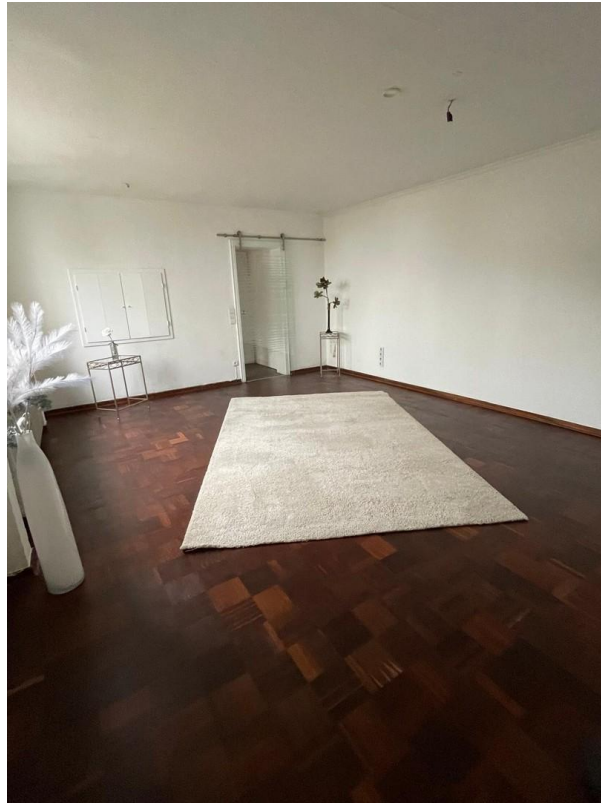


Schlafraum unten



Schlafraum unten

Exposé - Galerie



Wohnraum



Wohnraum

Exposé - Galerie



Wohnraum



Bad unten

Exposé - Galerie



Bad unten

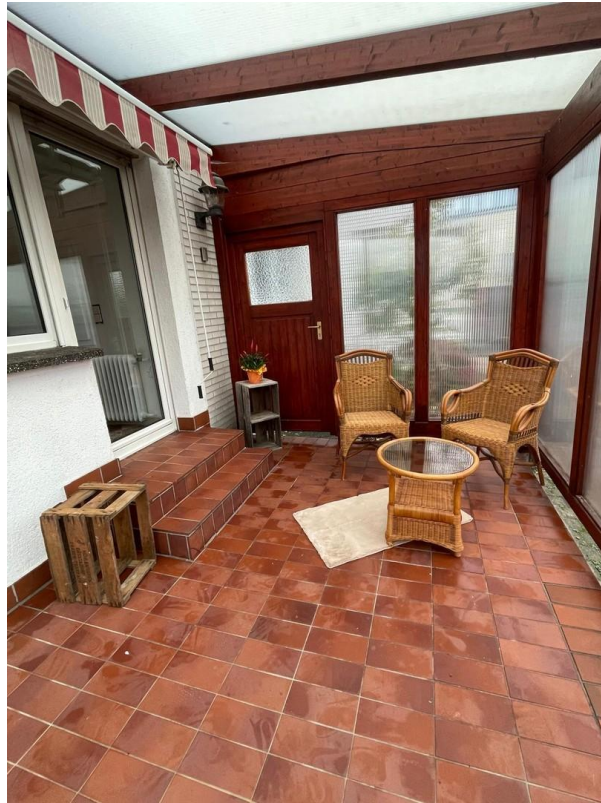


Küche



Küche

Exposé - Galerie



überdachte Terasse

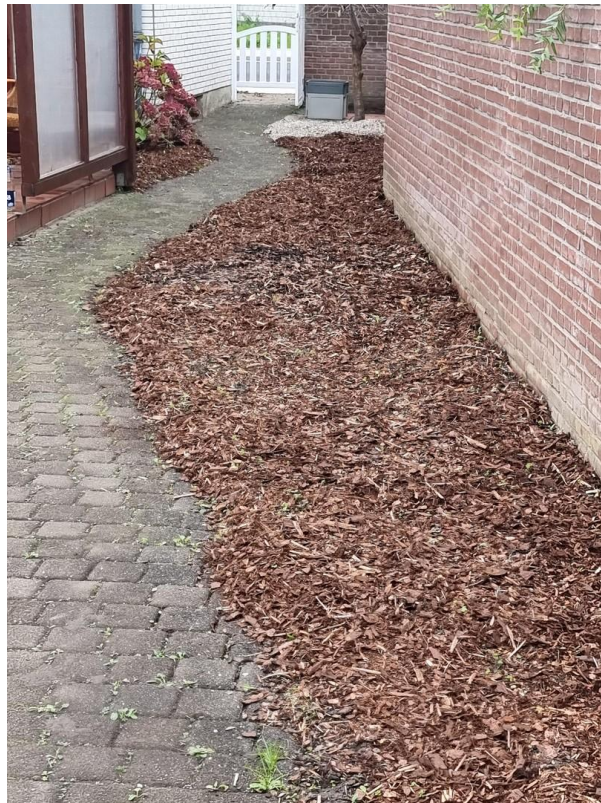


überdachte Terasse

Exposé - Galerie



überdachte Terasse



Teil des Gartens

Exposé - Galerie



Treppe nach oben



Schlafräum mit Balkon



Schlafräum mit Balkon

Exposé - Galerie

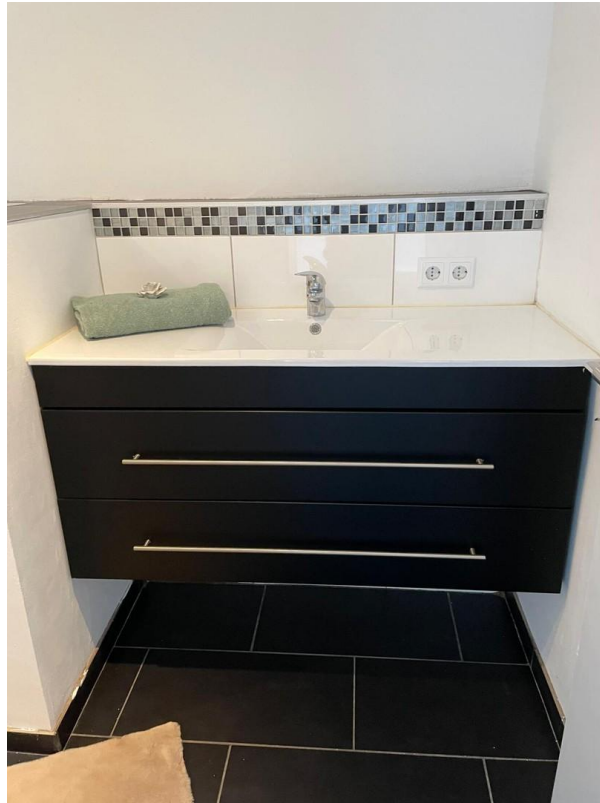


Schlafrum mit Balkon



Duschbad oben

Exposé - Galerie



Waschtisch Duschbad oben



Duschbad oben

Exposé - Galerie



Wirtschaftsraum oben

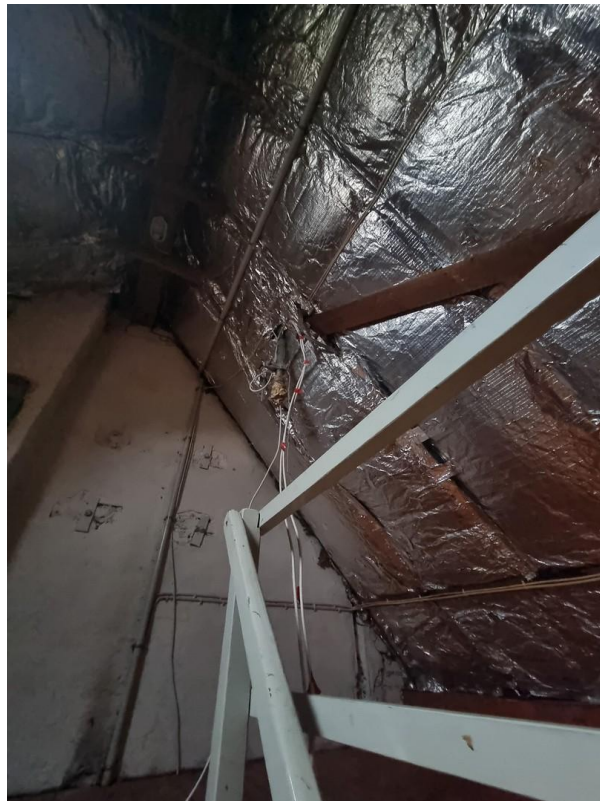


Wirtschaftsraum oben

Exposé - Galerie



Stromkasten



Dachboden isoliert

Exposé - Galerie

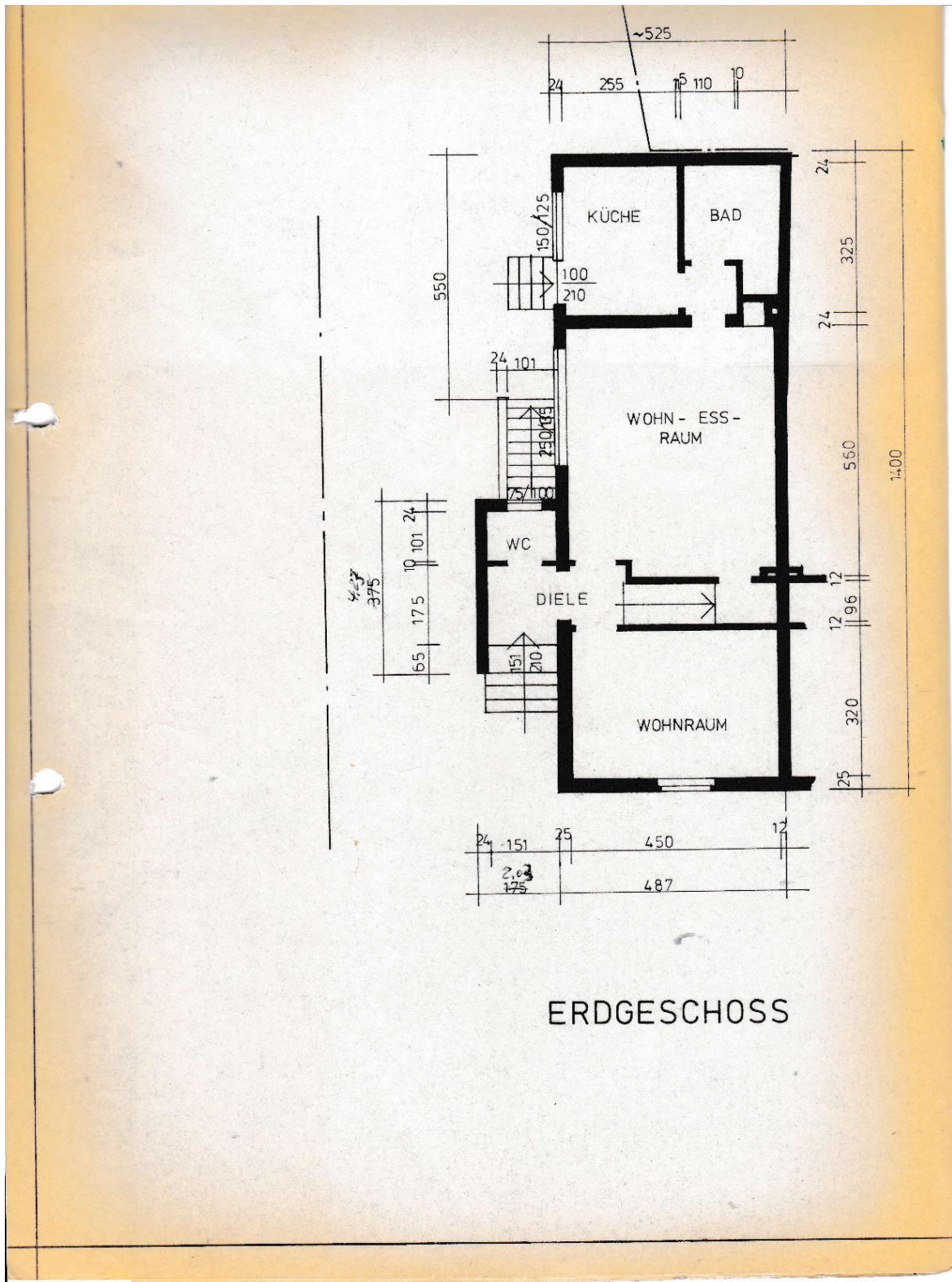


Heizung im Keller

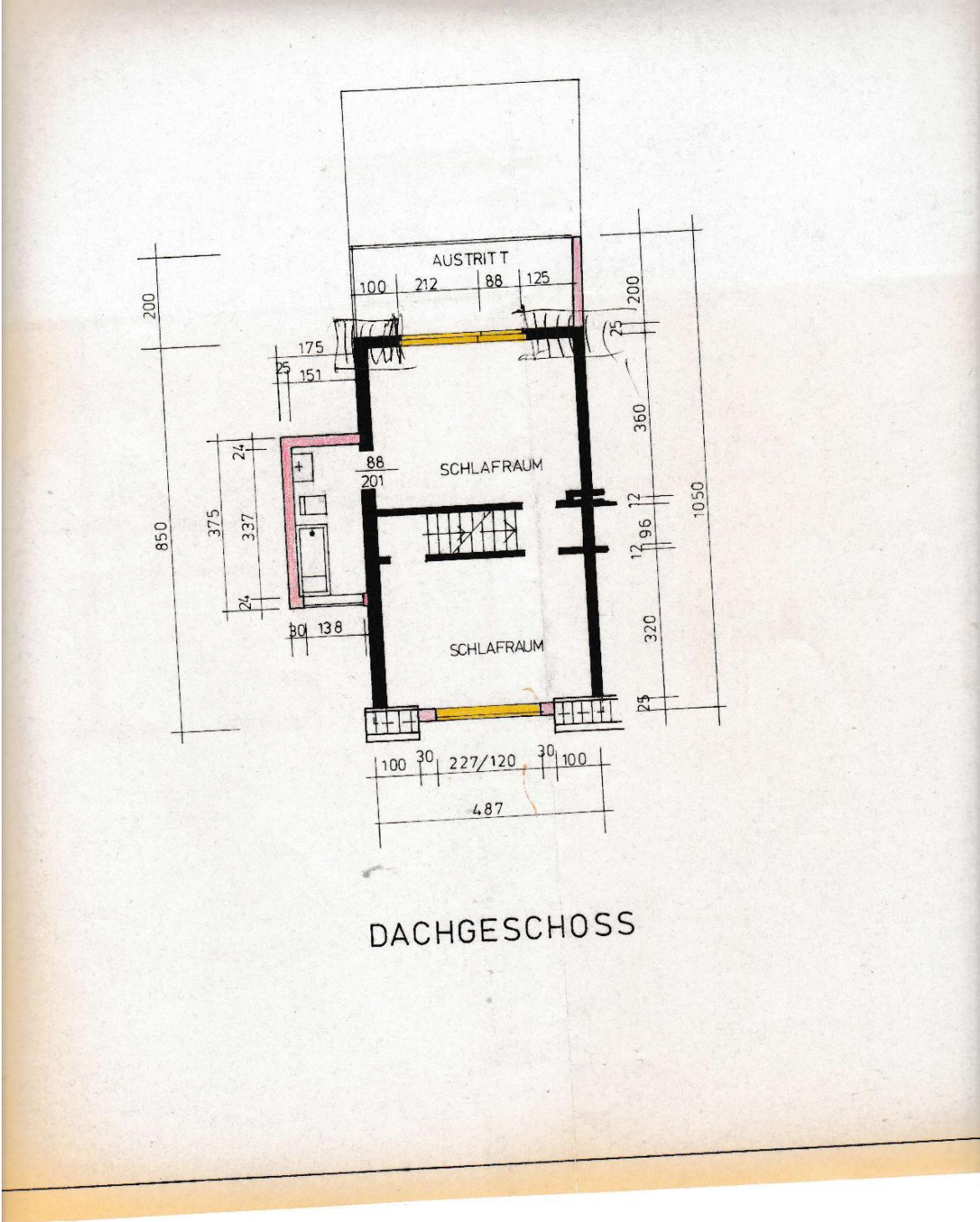


Heißwasserbehälter

Exposé - Grundrisse



Exposé - Grundrisse



DACHGESCHOSS