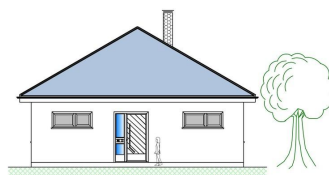


Exposé

Bungalow in Kröslin OT Freest

Bungalow mit Grundstück inkl. Außenanlage in Freest



Ansicht von Norden (D-D)

Objekt-Nr. OM-318697

Bungalow

Verkauf: **569.900 €**

Ansprechpartner:
EXEDRA GmbH - Kontor, Zinnowitz
Telefon: 038377 39790
Mobil: 0172 3109252

Am Fliederberg 18
17440 Kröslin OT Freest
Mecklenburg-Vorpommern
Deutschland

Baujahr	2025	Energieträger	Luft-/Wasserwärme
Grundstücksfläche	712,00 m ²	Übernahme	Nach Vereinbarung
Etagen	1	Schlafzimmer	2
Zimmer	3,00	Badezimmer	1
Wohnfläche	104,00 m ²	Stellplätze	2
Nutzfläche	32,00 m ²	Heizung	Fußbodenheizung

Exposé - Beschreibung

Objektbeschreibung

Das Grundstück befindet sich in einer von Ein- und Mehrfamilienhäusern geprägten ruhigen Wohngegend und hat einen unverbauten Blick in die Himmelsrichtungen Osten/Süden/Westen.

Bei diesem Projekt erstellt die EXEDRA GmbH einen schlüsselfertigen Bungalow inkl. der Außenanlage. Die gemachte Planung ist als Vorschlag zu sehen und kann, vorausgesetzt der Käufer möchte seine Wünsche und Vorschläge einbringen, jederzeit verändert werden. Mit der Baubeschreibung halten wir es klassisch ohne große Worte - fordern Sie einfach das Exposé ab!

Nach Vorgabe der Gemeinde ist eine Nutzung als Erst- bzw. Zweitwohnsitz gegeben. Eine gewerbliche Ferienvermietung wird ausgeschlossen.

Ausstattung

Fußboden:

Fliesen, Vinyl / PVC

Weitere Ausstattung:

Terrasse, Kamin

Sonstiges

EXEDRA GmbH - Kontor

Waldstr. 29 A

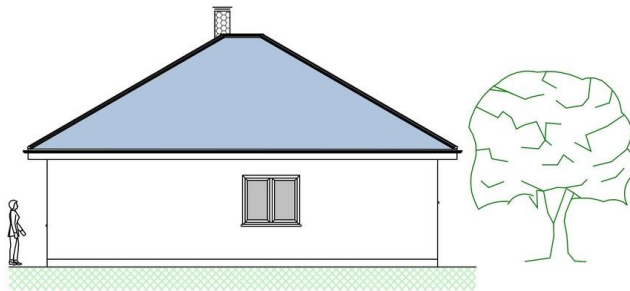
17454 Zinnowitz

Amtsgericht Stralsund - HRB 5649

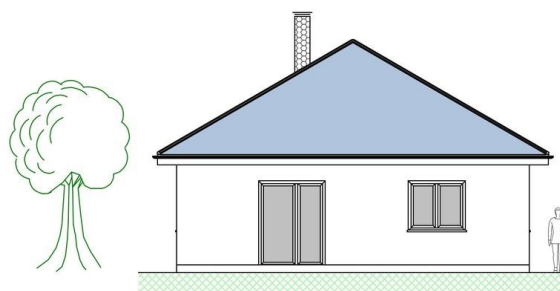
Lage

Das kleine Fischerdorf Freest ist im nördlichen Teil Deutschlands zu finden, direkt an der Peenemündung am Greifswalder Bodden. Die malerische Lage direkt am Bodden und die Nähe zur Ostsee, macht Freest zu einem attraktiven Ort, um das maritime Flair der Region zu genießen. In unmittelbarer Nähe befindet sich die Stadt Wolgast als Tor zur Insel Usedom und die Hanse- und Universitätsstadt Greifswald.

Exposé - Galerie

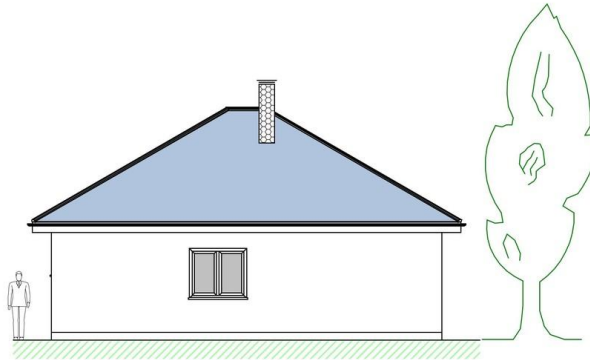


Ansicht von Osten (A-A)

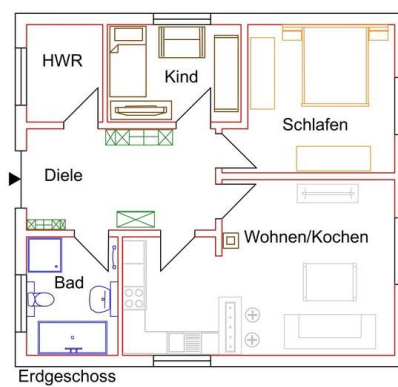


Ansicht von Süden (B-B)

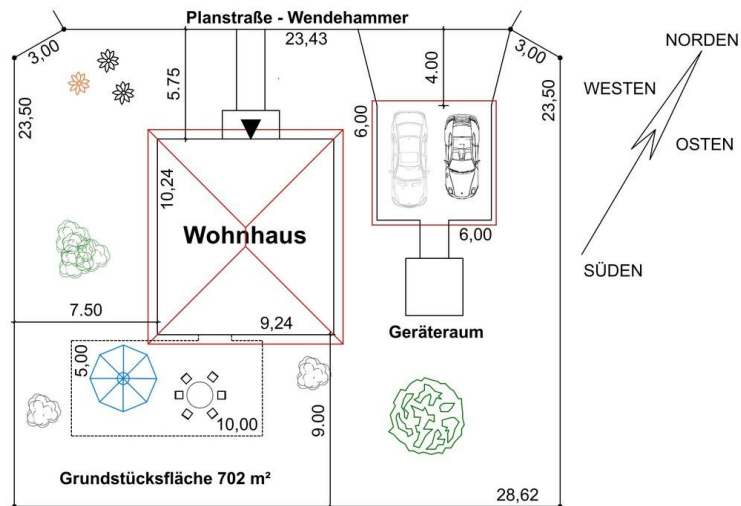
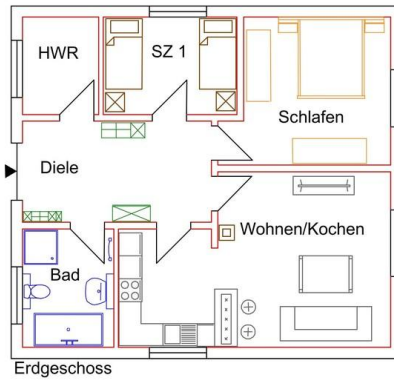
Exposé - Galerie



Ansicht von Westen (C-C)



Exposé - Galerie



Exposé - Grundrisse

