

Exposé

Terrassenwohnung in Hamburg

Möblierte Terrassenwohnung mit Sauna in Blankenese auf Zeit von privat



Objekt-Nr. **OM-318738**

Terrassenwohnung

Vermietung: **2.700 € + NK**

Telefon: 0170 4138856

Mobil: 0170 4138856

22587 Hamburg
Hamburg
Deutschland

Etagen	1	Mietsicherheit	5.400 €
Zimmer	3,00	Übernahme	Nach Vereinbarung
Wohnfläche	113,50 m ²	Zustand	saniert
Nutzfläche	113,50 m ²	Schlafzimmer	2
Nebenkosten	90 €	Badezimmer	1
Heizkosten	150 €	Etage	Erdgeschoss
Summe Nebenkosten	150 €	Tiefgaragenplätze	1
Miete Garage/Stellpl.	110 €	Heizung	Zentralheizung

Exposé - Beschreibung

Objektbeschreibung

Grundsanierte, komplett möblierte Wohnung gelegen im schönsten Wohngebiet der Hamburger Elbvororte, dem traditionsreichen Stadtteil Blankenese. Das Objekt befindet sich in der Nähe der Elbwanderwege, des Süllbergs sowie dem Waldpark Marienhöhe. Ausgezeichnete Schulen, Arztpraxen, Einkaufsmöglichkeiten, zahlreiche Cafes und Restaurants, sowie vielfältige Sporteinrichtungen sind bequem zu erreichen.

Ausstattung

Diese 3-Zimmer Wohnung hat Süd-West Ausrichtung und ist voll möbliert und hat aus allen 3 Zimmern den Ausgang auf die Terrasse. Die Küche ist in einem gemütlichen spanisch wirkenden Still entworfen worden und ist durch einen verfliesen Rundbogen zu begehren. Die Sauna aus Fichtenholz mit finnischem Saunaofen, Außensteuerung und regelbarer Abluft, sowie Saunalampe für 4 Personen eingerichtet.

Fußboden:

Fliesen

Weitere Ausstattung:

Terrasse, Vollbad, Sauna, Einbauküche, Gäste-WC

Sonstiges

Gaszentral, überall neu eingebaute moderne Heizkörper. Alle Zimmer sind mit Anschlussdosen für Fernsehen/Radio, ISDN, und mit Dimmern ausgestattet. Die Eingangsdiele von 22 m² ist ebenso mit allen Anschlussdosen/Beleuchtung ausgestattet und als zusätzliches Arbeitszimmer nutzbar.

Lage

Die Lage ist sehr kinderfreundlich, ruhig, mit einer vielseitigen Auswahl von Schulen, Gymnasien und Kindergärten in der Nähe. Die internationale Schule ist in 10 Autominuten zu erreichen, S-Bahn erreicht man in 8 Minuten zu Fuß.

Infrastruktur:

Apotheke, Allgemeinmediziner, Kindergarten, Grundschule, Hauptschule, Realschule, Gymnasium, Gesamtschule, Öffentliche Verkehrsmittel

Exposé - Galerie



Schlafzimmer



Schlafzimmer

Exposé - Galerie



Schlafzimmer



Kinderzimmer

Exposé - Galerie



Flur



Flur

Exposé - Galerie



Bad



Exposé - Galerie



Gäste WC



Eßtisch



Kinderzimmer

Exposé - Galerie



Terrasse



Terrasse

Exposé - Galerie

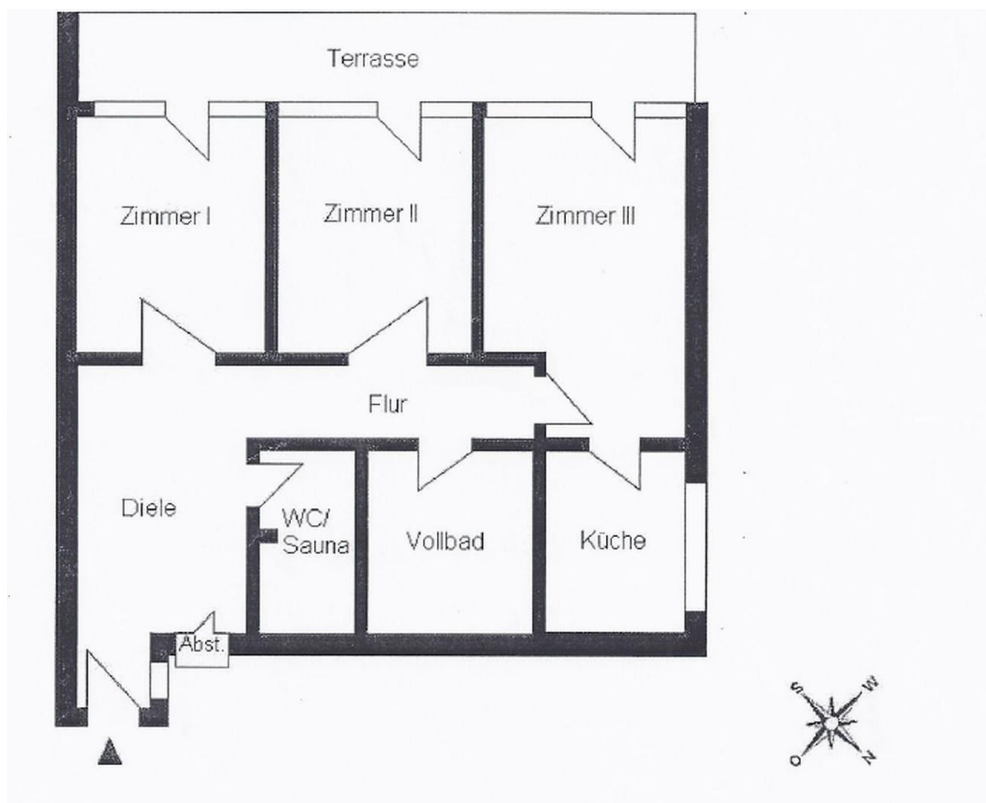


Sauna



Küche

Exposé - Grundrisse



Grundriss