

Exposé

Erdgeschosswohnung in Pirna

Ansprechende 2- Raum Wohnung Erdgeschoß Pirna



Objekt-Nr. OM-318798

Erdgeschosswohnung

Vermietung: **250 € + NK**

01796 Pirna
Sachsen
Deutschland

Baujahr	1896	Übernahme	Nach Vereinbarung
Etagen	3	Zustand	saniert
Zimmer	2,00	Schlafzimmer	1
Wohnfläche	43,00 m ²	Badezimmer	1
Energieträger	Gas	Etage	Erdgeschoss
Summe Nebenkosten	140 €	Stellplätze	1
Miete Garage/Stellpl.	30 €	Heizung	Zentralheizung
Mietsicherheit	750 €		

Exposé - Beschreibung

Objektbeschreibung

Pirna, gemütliche 2 Zimmerwohnung nahe Zentrum, EG, 5-Familienhaus, kleine günstige Wohnung, freundlicher Grundriss, Bad mit Dusche sowie Fenster, Kellerabteil

Ausstattung

Zur Vermietung steht eine gemütliche 2-Raum-Wohnung in Pirna, Zentrum in 15 Minuten fußläufig zu erreichen. Die Mindestmietdauer beträgt 2 Jahre. Das Bad ist mit einer Dusche ausgestattet und besitzt ein Fenster. Von der kleinen Diele aus haben Sie Zugang zum Wohnzimmer, zum ruhig gelegenen Schlafzimmer (Hofseite), zu einer kleinen Küche und zum Tageslichtbad.

Das Wohnzimmer wirkt hell und freundlich durch die Südostausrichtung. Ein Kellerabteil kann mitbenutzt werden, ebenso ein PKW-Stellplatz vorm Haus.

Die Bushaltestelle befindet sich gleich neben dem Haus.

Fußboden:

Vinyl / PVC

Weitere Ausstattung:

Keller, Duschbad

Sonstiges

2 Jahre Mindestmietlaufzeit,

Mietinteressent legt Verdienstnachweise, Mieterselbstauskunft und Mietschuldenfreiheitsbescheinigung vor

Lage

Die Immobilie liegt in Pirna Nähe ehemaligen Landratsamt. Mehrere Buslinien sind gleich neben dem Wohnhaus zu erreichen. In der nahen Umgebung finden Sie einen Supermarkt mit Bäckerei, auch ein Blumenladen ist fußläufig gut zu erreichen. Weiter entfernt gibt es zudem mehrere Einkaufsmöglichkeiten und Kindergärten. Einige Museen, ein Kino, eine gute medizinische Versorgung und zahlreiche Erholungs- und Sportmöglichkeiten erreichen Sie ebenfalls im näheren Umfeld.

Infrastruktur:

Apotheke, Lebensmittel-Discount, Allgemeinmediziner, Kindergarten, Grundschule, Hauptschule, Realschule, Gymnasium, Öffentliche Verkehrsmittel

Exposé - Energieausweis

Energieausweistyp	Verbrauchsausweis
Erstellungsdatum	ab 1. Mai 2014
Endenergieverbrauch	76,80 kWh/(m ² a)
Energieeffizienzklasse	C



Exposé - Galerie



Wohnzimmer

Exposé - Galerie



Wohnzimmer



Schafzimmer

Exposé - Galerie



Schlafzimmer



Küche

Exposé - Galerie



Bad

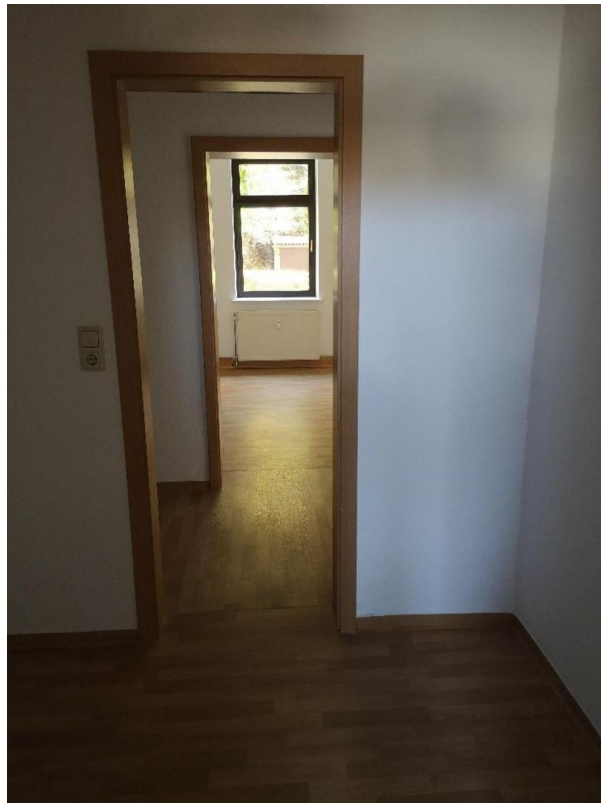


Bad

Exposé - Galerie



Bad



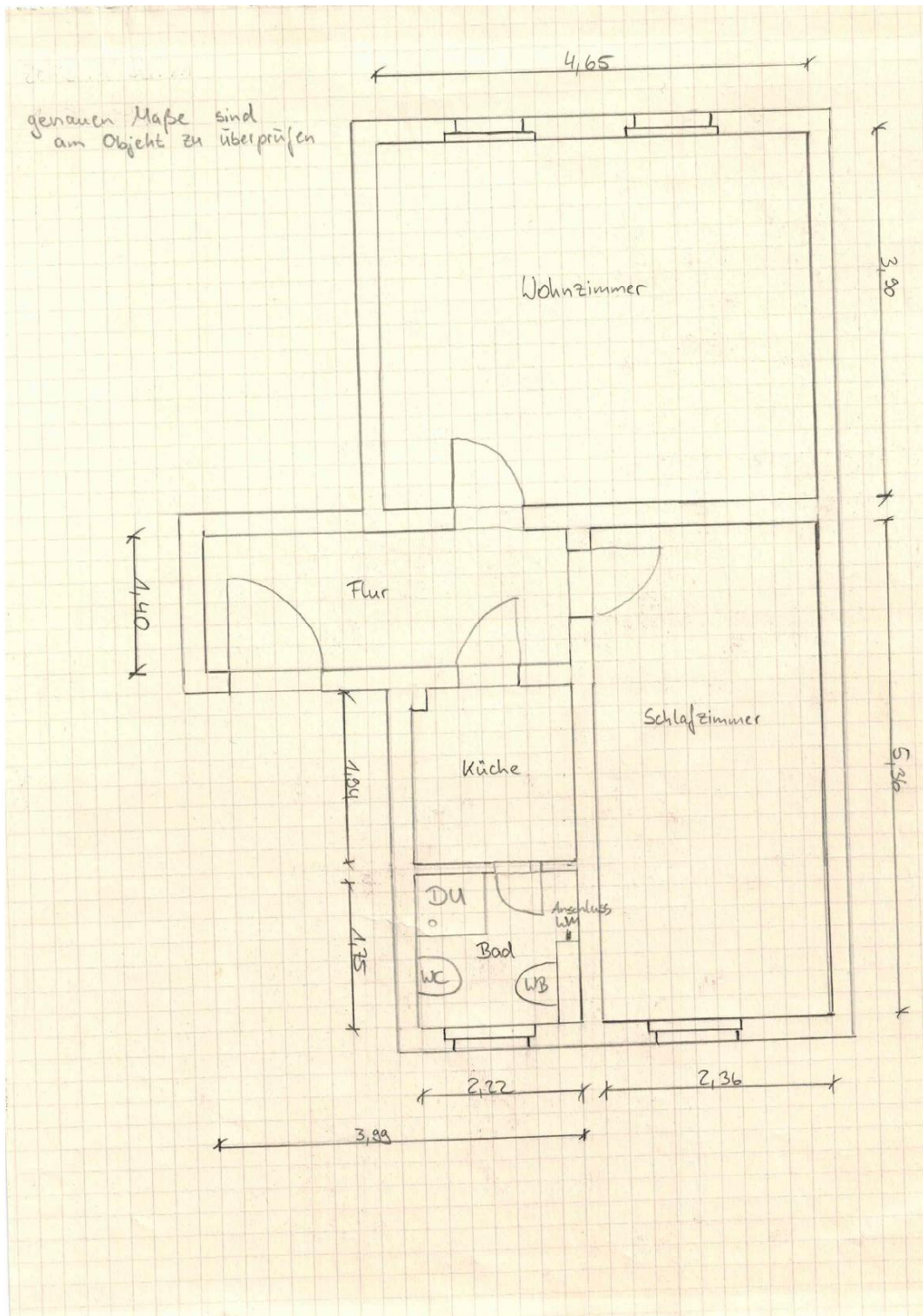
Küche

Exposé - Galerie



Flur mit Oberboden

Exposé - Grundrisse



Exposé - Anhänge

1. Energieausweis

ENERGIEAUSWEIS für Wohngebäude

gemäß den §§ 16 ff. der Energieeinsparverordnung (EnEV) vom ¹ 18.11.2013

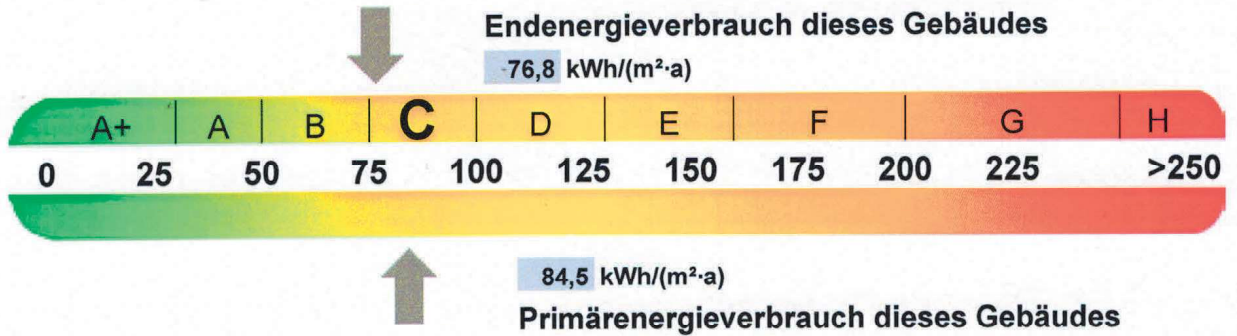
Erfasster Energieverbrauch des Gebäudes

Registriernummer ² SN-2019-002750908

(oder: "Registriernummer wurde beantragt am ...")

3

Energieverbrauch



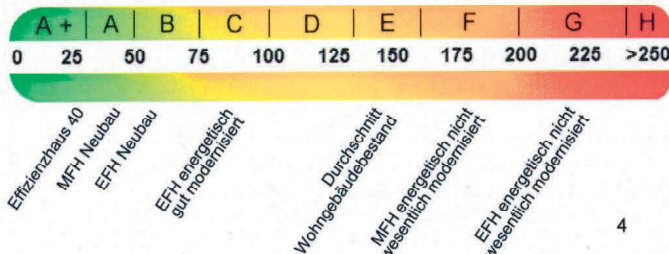
Endenergieverbrauch dieses Gebäudes [Pflichtangabe in Immobilienanzeigen]

76,8 kWh/(m²·a)

Verbrauchserfassung - Heizung und Warmwasser

Zeitraum		Energieträger ³	Primär-energie-faktor	Energieverbrauch [kWh]	Anteil Warmwasser [kWh]	Anteil Heizung [kWh]	Klima-faktor
von	bis						
01.12.2015	30.11.2016	Erdgas H	1,1	34341	19541	14800	1,07
01.12.2016	30.11.2017	Erdgas H	1,1	39654	19631	20023	1,01
01.12.2017	30.11.2018	Erdgas H	1,1	51775	20340	31435	1,1

Vergleichswerte Endenergie



Die modellhaft ermittelten Vergleichswerte beziehen sich auf Gebäude, in denen die Wärme für Heizung und Warmwasser durch Heizkessel im Gebäude bereitgestellt wird. Soll ein Energieverbrauch eines mit Fern- oder Nahwärme beheizten Gebäudes verglichen werden, ist zu beachten, dass hier normalerweise ein um 15 bis 30 % geringerer Energieverbrauch als bei vergleichbaren Gebäuden mit Kesselheizung zu erwarten ist.

Erläuterungen zum Verfahren

Das Verfahren zur Ermittlung des Energieverbrauchs ist durch die Energiesparverordnung vorgegeben. Die Werte der Skala sind spezifische Werte pro Quadratmeter Gebäudenutzfläche (A_N) nach der Energieeinsparverordnung, die im Allgemeinen größer ist als die Wohnfläche des Gebäudes. Der tatsächliche Energieverbrauch einer Wohnung oder eines Gebäudes weicht insbesondere wegen des Witterungseinflusses und sich ändernder Nutzerverhaltens vom angegebenen Energieverbrauch ab.

¹ siehe Fußnote 1 auf Seite 1 des Energieausweises auch Leerstandszuschläge, Warmwasser- oder Kühlpauschale in kWh

² siehe Fußnote 2 auf Seite 1 des Energieausweises

³ gegebenenfalls

⁴ EFH: Einfamilienhaus, MFH: Mehrfamilienhaus