

Exposé

Maisonette in Stuttgart

Exklusive Maisonettewohnung am Mönchsberg in Zuffenhausen



Objekt-Nr. **OM-318820**

Maisonette

Vermietung: **1.840 € + NK**

Öhringer Straße 21
70435 Stuttgart
Baden-Württemberg
Deutschland

Baujahr	1992	Mietsicherheit	4.000 €
Zimmer	3,50	Übernahme	ab Datum
Wohnfläche	86,00 m ²	Übernahmetermin	01.12.2024
Nutzfläche	10,00 m ²	Zustand	gepflegt
Energieträger	Solar	Schlafzimmer	1
Nebenkosten	100 €	Badezimmer	2
Heizkosten	100 €	Etage	3. OG
Summe Nebenkosten	200 €	Tiefgaragenplätze	1
Miete Garage/Stellpl.	80 €	Heizung	Zentralheizung

Exposé - Beschreibung

Objektbeschreibung

Tolle 3,5 Zimmer Maisonette-Wohnung mit Sauna im Haus. Hier können es sich bis zu vier Personen richtig gut gehen lassen. Dieses Apartment ist ideal für eine Familie oder ein Paar mit gehobenen Ansprüchen geeignet.

Die Küche ist vollständig ausgestattet mit Spülmaschine, Backofen und Gefrierschrank. Es gibt zwei zwei separate, vollwertige Badezimmer: ein großes Tageslicht-Bad mit Badewanne, Dusche und WC, sowie ein weiteres Bad mit Dusche und WC.

Der Wohnbereich ist ausgesprochen hell, großzügig, erstreckt sich über beide Stockwerke und beinhaltet im oberen Geschoss eine Galerie.

Weiterhin gibt ein Schlafzimmer und ein Arbeitszimmer, welches alternativ als zweites Schlafzimmer zu nutzen ist.

Zur Entspannung steht im Erdgeschoss des Hauses eine Sauna zur Verfügung, welche per Münzeinwurf betrieben wird.

Im Keller befinden sich bereits eine eigene Waschmaschine und ein Trockner welche gerne weiterhin genutzt werden können. Ein abschließbarer Kellerraum für Fahrräder etc. steht ebenfalls zur Verfügung.

Ausstattung

Die Wohnung ist vollständig möbliert mit Betten, Schreibtisch, Couch, Schränken, Smart-TV etc. Die Möblierung darf bei Bedarf gerne weiterhin genutzt werden.

Ein Tiefgaragenstellplatz kann wahlweise mit angemietet werden.

Fußboden:

Parkett

Lage

Bäckerei, diverse Restaurants und Supermärkte sind zu Fuß erreichbar. Kindergarten und verschiedene Schulen lassen sich fußläufig erreichen. Das Haus befindet sich am Fuße des Mönchsbergs, welcher tolle Ausblicke auf Stuttgart und die nähere Umgebung bietet. Günstige Lage in der Nähe der Firmen Porsche und Bosch.

Kostenfreie Parkmöglichkeiten stehen direkt am Gebäude in der verkehrsberuhigten Straße zur Verfügung. Die U-Bahn-Stationen Kelterplatz und Hohensteinstraße sind innerhalb von fünf Minuten zu Fuß zu erreichen. Mit der U-Bahn ist man in etwa 12 Minuten am Hauptbahnhof / Stadtmitte (U7, U15, kein Umsteigen erforderlich).

Infrastruktur:

Apotheke, Lebensmittel-Discount, Allgemeinmediziner, Kindergarten, Grundschule, Hauptschule, Realschule, Gymnasium, Gesamtschule, Öffentliche Verkehrsmittel

Exposé - Energieausweis

Energieausweistyp	Verbrauchsausweis
Erstellungsdatum	ab 1. Mai 2014
Endenergieverbrauch	140,00 kWh/(m ² a)
Energieeffizienzklasse	E

Exposé - Galerie



Wohnbereich

Exposé - Galerie



Wohnbereich



Wohnbereich

Exposé - Galerie



Wohnbereich



Wohnbereich

Exposé - Galerie

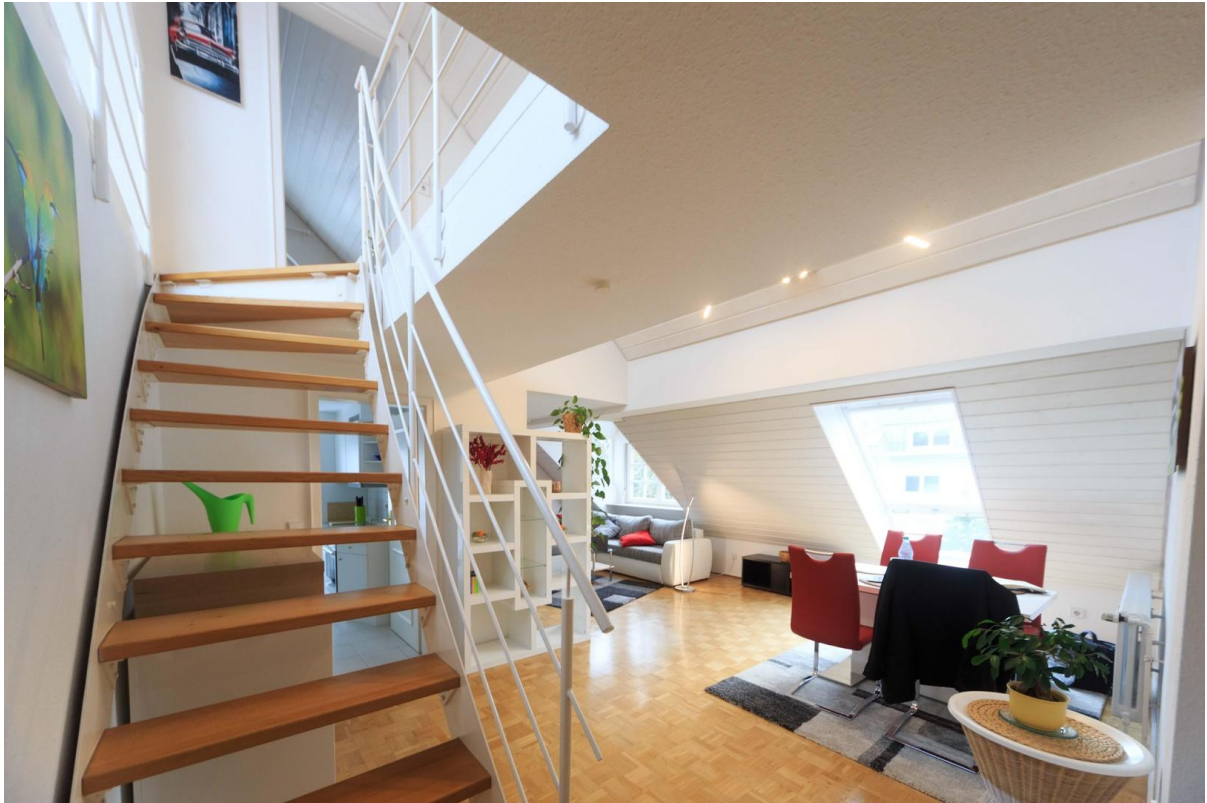


Wohnbereich



Wohnbereich

Exposé - Galerie



Wohnbereich



Tageslichtbad

Exposé - Galerie



Tageslichtbad



Schlafzimmer

Exposé - Galerie



Schlafzimmer



Schlafzimmer

Exposé - Galerie



Küche



Galerie

Exposé - Galerie



Galerie



Arbeitszimmer

Exposé - Galerie



Arbeitszimmer



Flur / Eingangsbereich

Exposé - Galerie



Flur



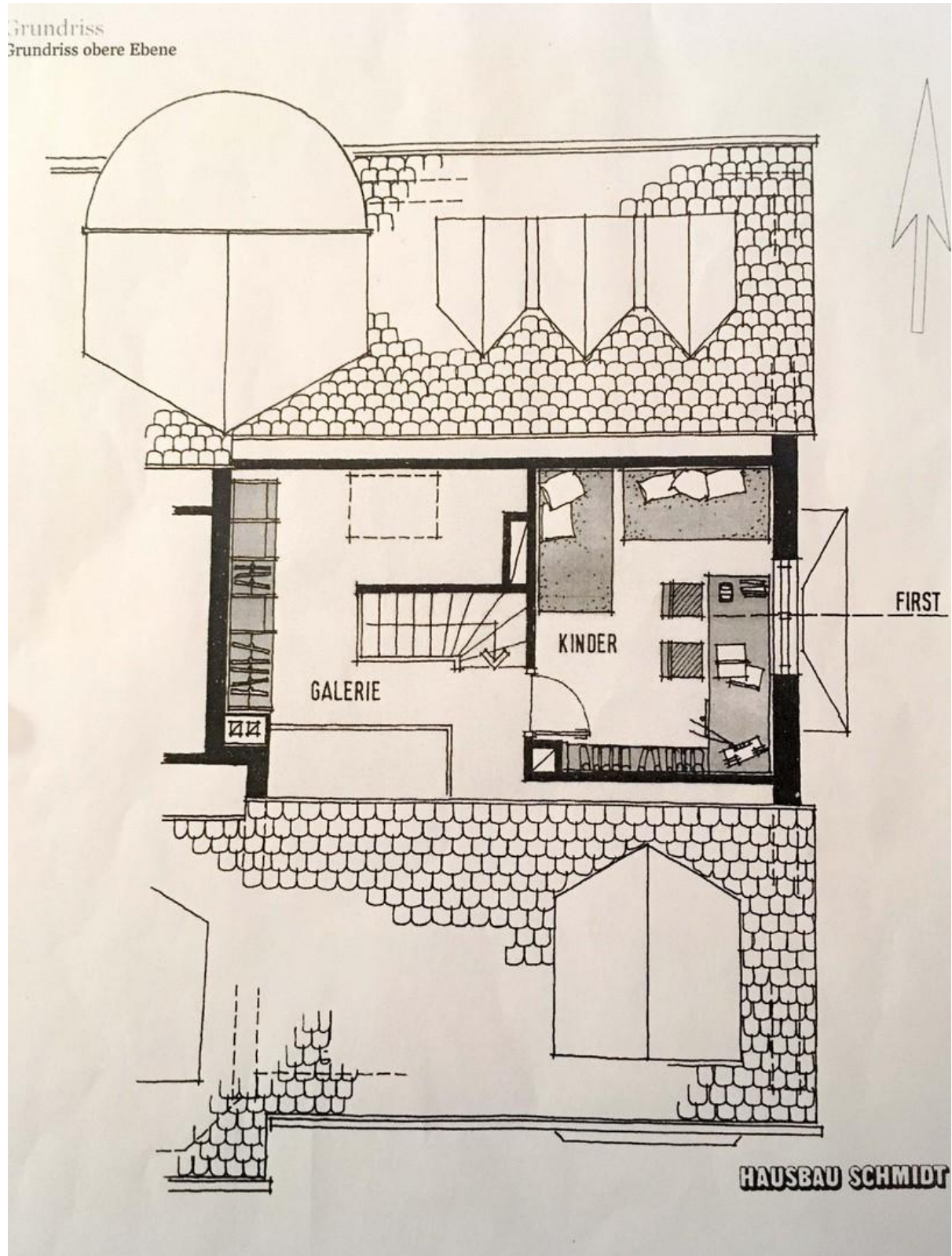
Sauna

Exposé - Galerie



Sauna

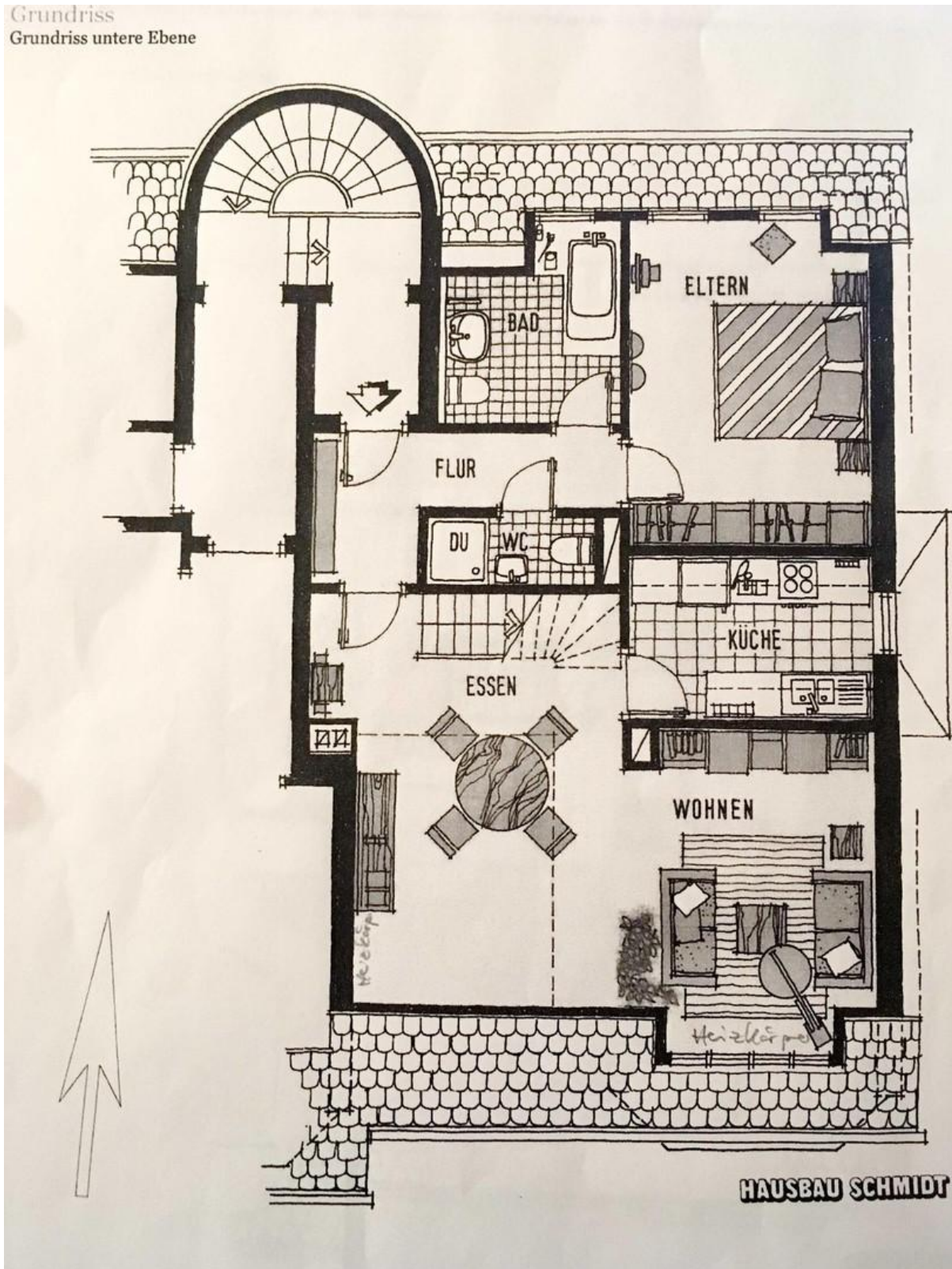
Exposé - Grundrisse



Oberes Geschoss

Exposé - Grundrisse

Grundriss
Grundriss untere Ebene



Hauptgeschoss