

Exposé

Reihenhaus in Bremen

Reihenhaus Bremen Osterfeuerberg



Objekt-Nr. OM-318856

Reihenhaus

Verkauf: **215.000 €**

Ansprechpartner:

M. Warnke

Telefon: 01520 9585031

Mobil: 01520 9585031

Kötnerweg 17
28219 Bremen
Bremen
Deutschland

Baujahr	1880	Übernahme	sofort
Grundstücksfläche	87,00 m ²	Zustand	renovierungsbedürftig
Etagen	2	Schlafzimmer	2
Zimmer	4,00	Badezimmer	2
Wohnfläche	91,00 m ²	Heizung	Sonstiges
Energieträger	Gas		

Exposé - Beschreibung

Objektbeschreibung

Einfach anrufen und Besichtigungstermin vereinbaren !!!!

☎ Telefon: 01520 9585031 ☎

Das Haus hat großes Potenzial zur individuellen Gestaltung!

Es wurde Anfang der 70ziger Jahre saniert und um eine Etage erweitert .Später wurden aus 4 Zimmern im Erdgeschoss und in der 1. ETAGE, 2 große Zimmer (2 Esszimmer , 2 Wohnzimmer) gemacht . Ein Rückbau ist also nicht allzu schwer.

Die Bäder sind in den 90ziger Jahren saniert worden und sind auch in der heutigen Zeit noch auf einem modernen Standard! Die Gasheizung wurde regelmäßig gewartet und befindet sich laut Schornsteinfeger in einem guten Zustand. Ein Energieausweis liegt vor! An allen Fenstern befinden sich Rollläden die teilweise elektrisch sind.

Der kleine Innenhof lädt zum Draußen sitzen ein und der angrenzende Schuppen bietet ausreichend Platz für Gartenmöbel, Grill und Fahrräder und wurde auch als Werkstatt genutzt. In der 1. Etage befindet sich zusätzlich noch ein Balkon.

Ein Dachboden und ein Kriechkeller bieten zusätzliche Möglichkeiten als Stauraum und zur Lagerung.

Es handelt sich hier um einen Privatverkauf ohne Makler (von Makler Anfragen bitte ich !!! wiederholt!!!! abzusehen), also Provisionsfrei!!!!

Das Haus ist sofort verfügbar!

Ein Besichtigungstermin ist jederzeit möglich!

Alle Angaben sind ohne Gewähr!

☎ Tel.: 01520 9585031 ☎

Ausstattung

Fußboden:

Teppichboden, Fliesen

Weitere Ausstattung:

Balkon, Terrasse, Keller, Vollbad, Duschbad, Einbauküche, Gäste-WC, Kamin

Lage

Die Lage des Hauses in einer ruhigen Nebenstraße, angrenzend an Findorff , besticht durch kurze Wege, ob nun zur Autobahn A27 oder auch zur Haltestelle (ca. 10 Minuten Fußweg) der Linien 2/10/ 28. Einkaufsmöglichkeiten (Walle Center, Lidl, Rewe...) sind in wenigen Geh-Minuten erreichbar.

Auch Schule und Kita (Grundschule am Pulverberg) befinden in unmittelbarer Nähe .

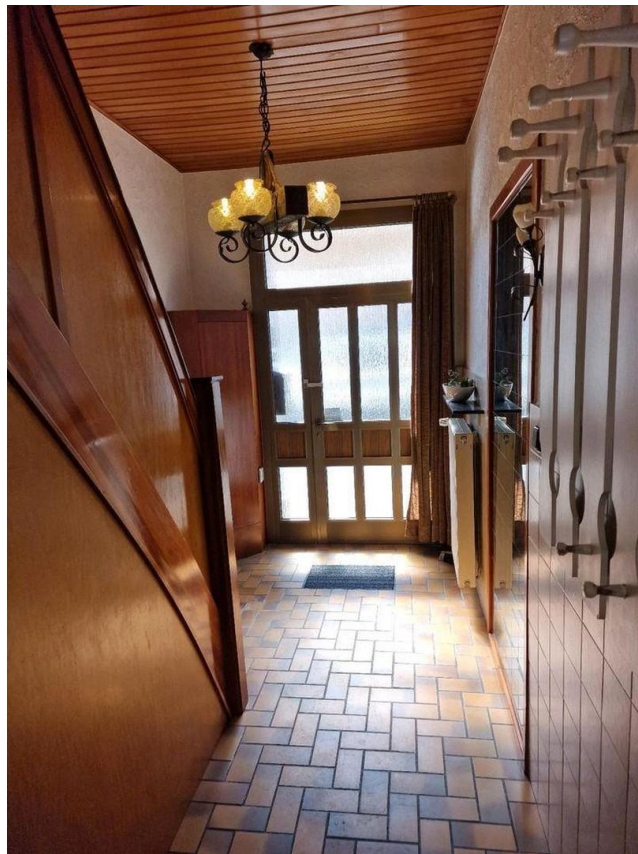
Infrastruktur:

Apotheke, Lebensmittel-Discount, Allgemeinmediziner, Kindergarten, Grundschule, Hauptschule, Realschule, Gymnasium, Gesamtschule, Öffentliche Verkehrsmittel

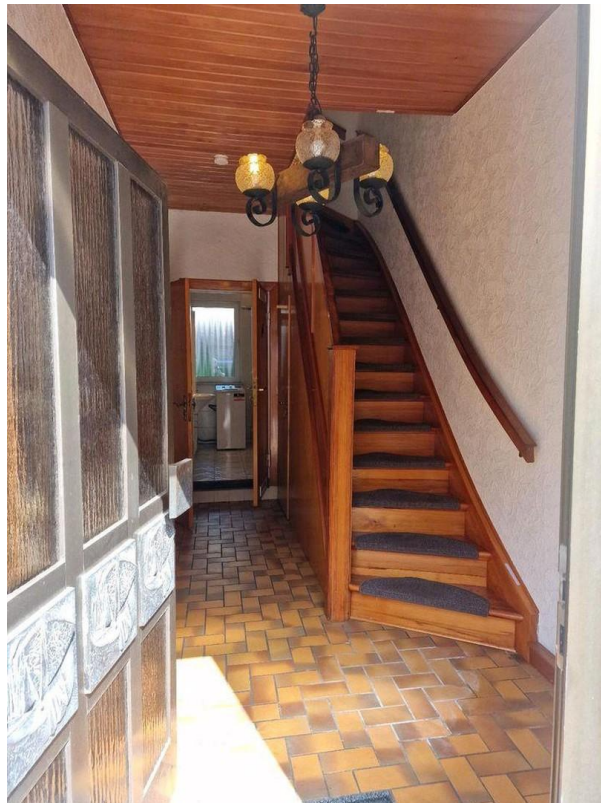
Exposé - Energieausweis

Energieausweistyp	Bedarfsausweis
Erstellungsdatum	ab 1. Mai 2014
Endenergiebedarf	205,18 kWh/(m ² a)
Energieeffizienzklasse	G

Exposé - Galerie



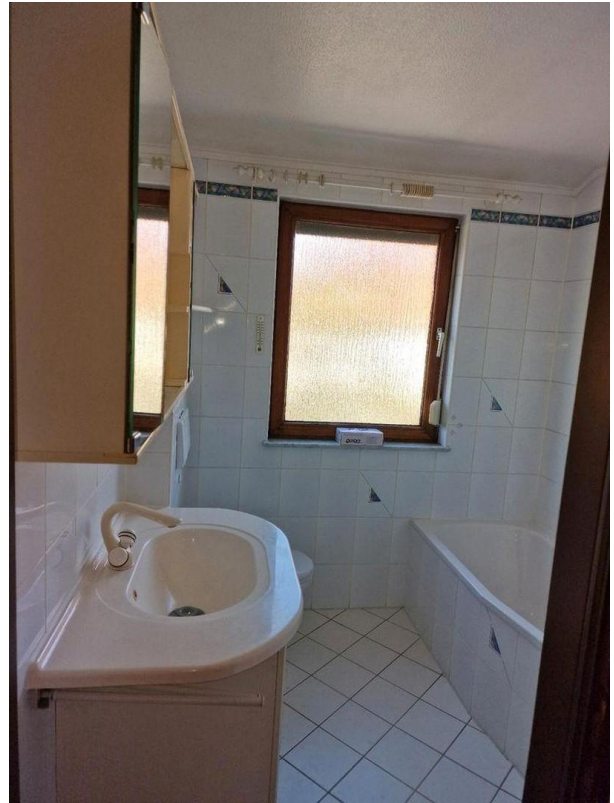
Exposé - Galerie



Exposé - Galerie



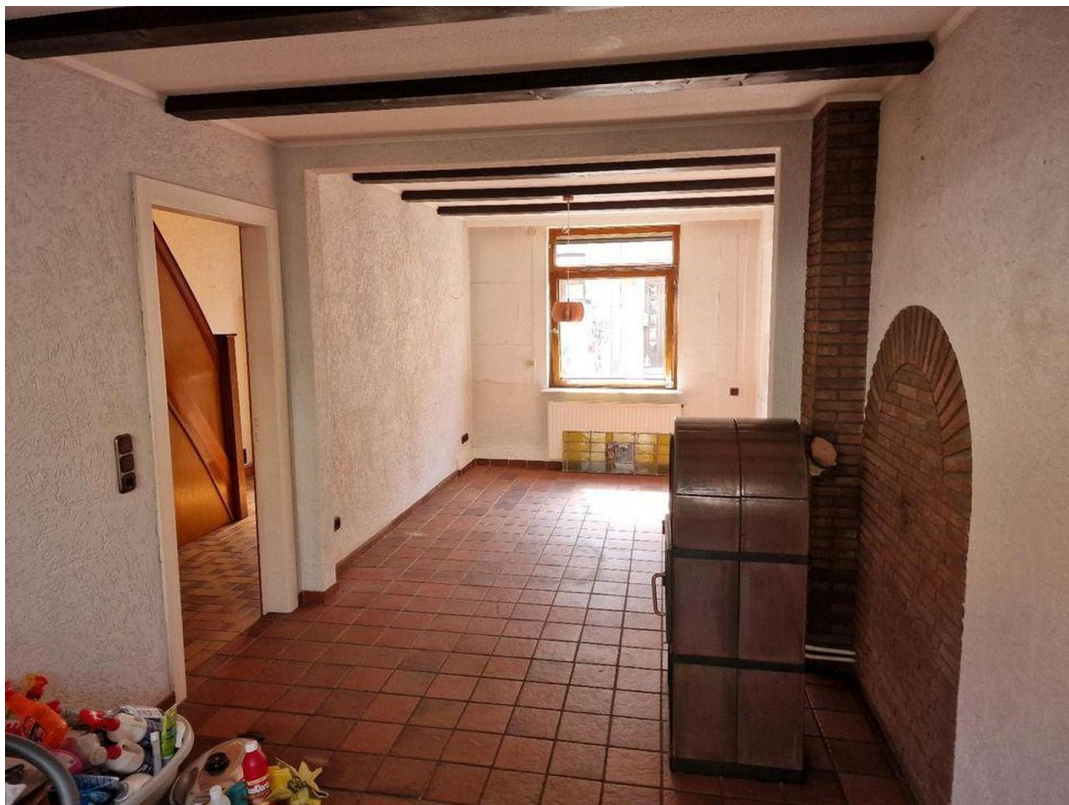
Exposé - Galerie



Exposé - Galerie



Exposé - Galerie



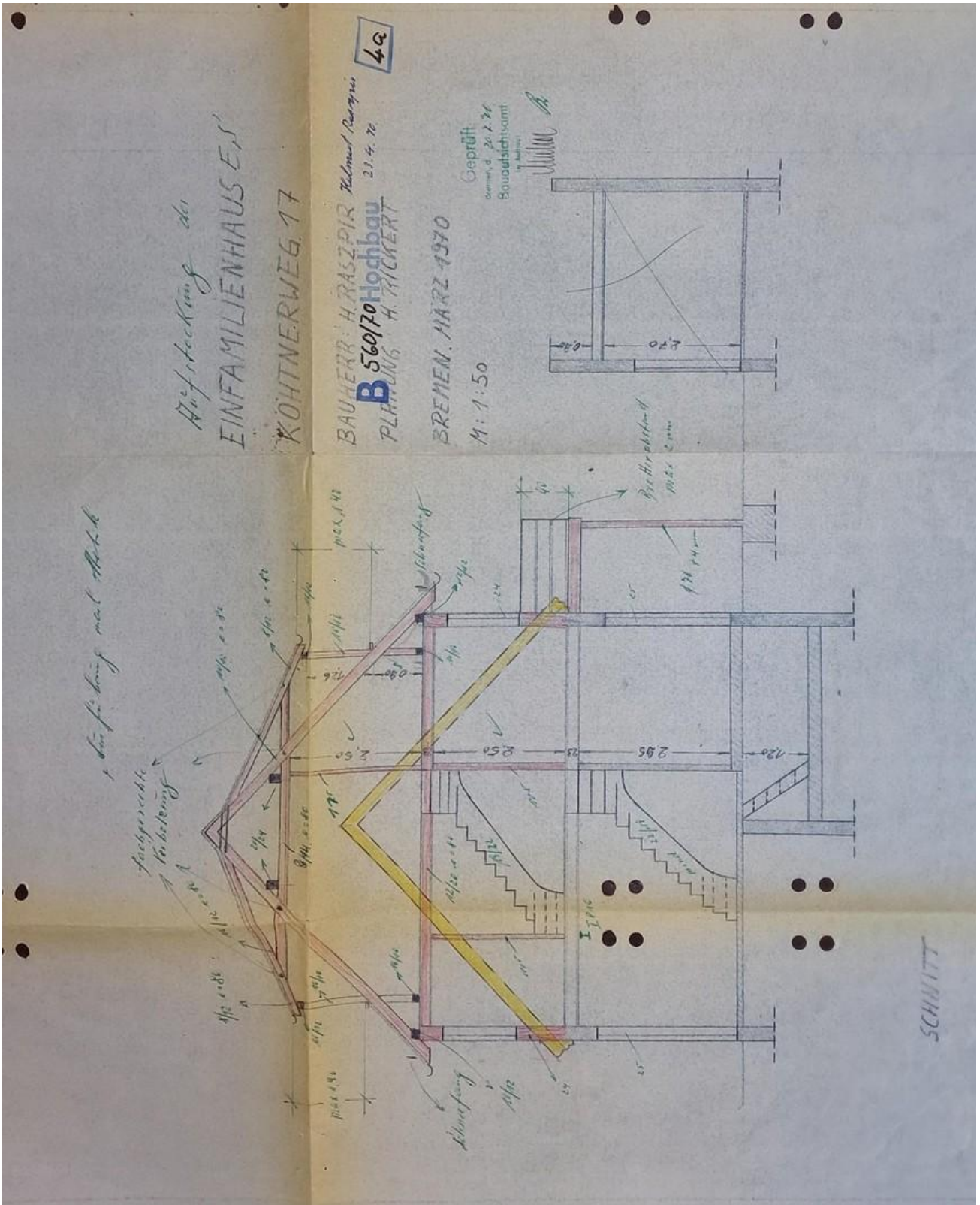
Exposé - Galerie



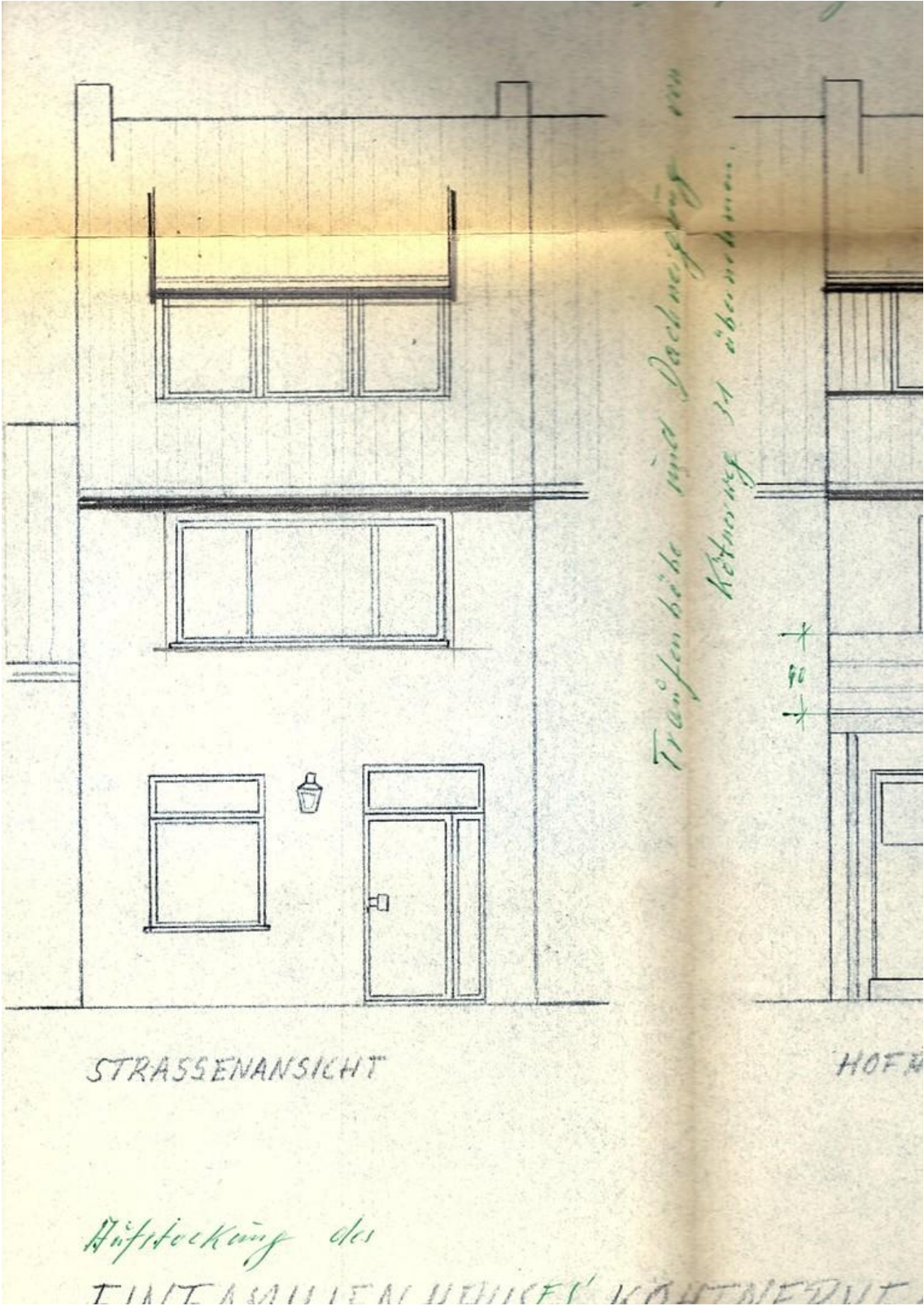
Exposé - Galerie



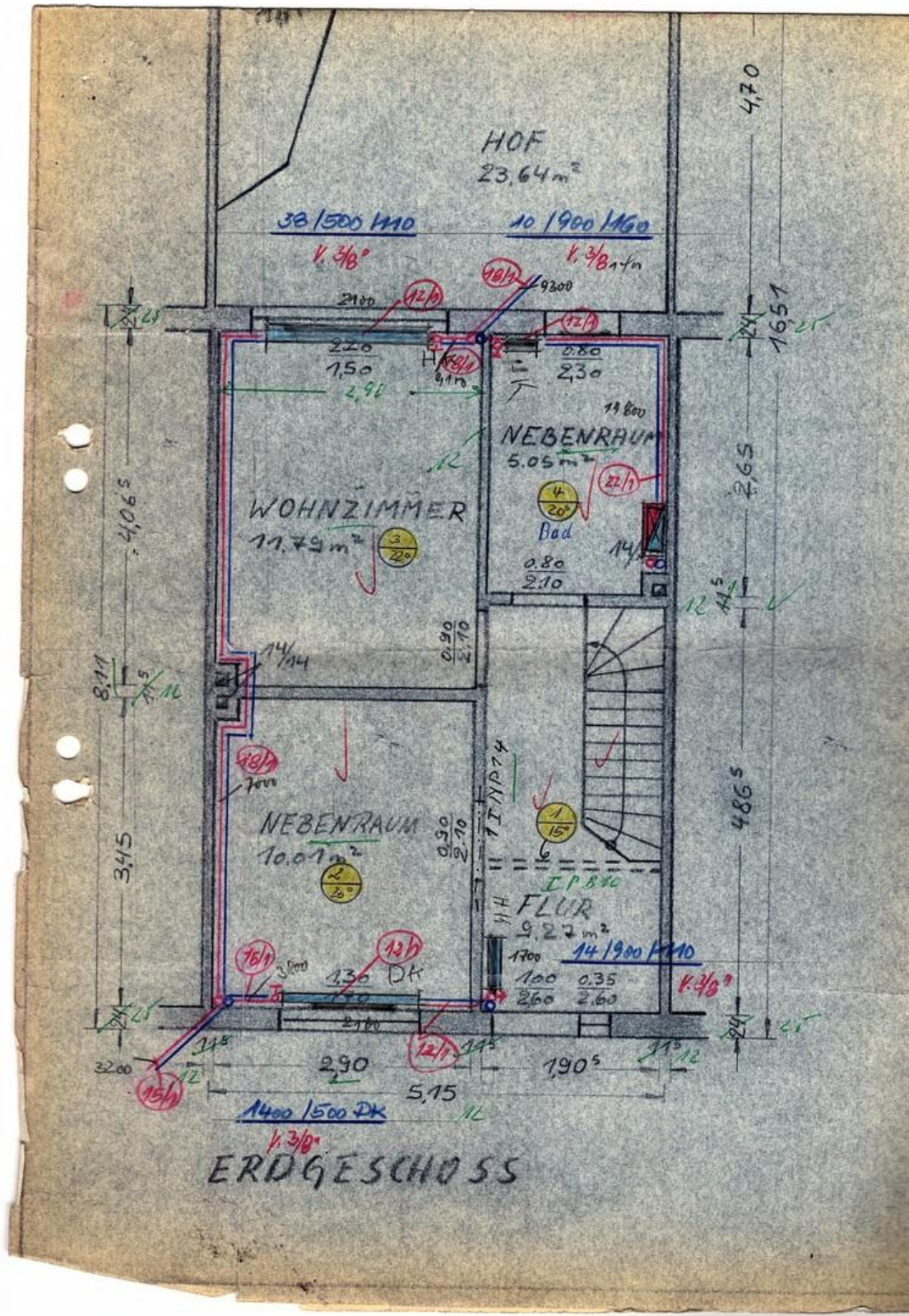
Exposé - Grundrisse



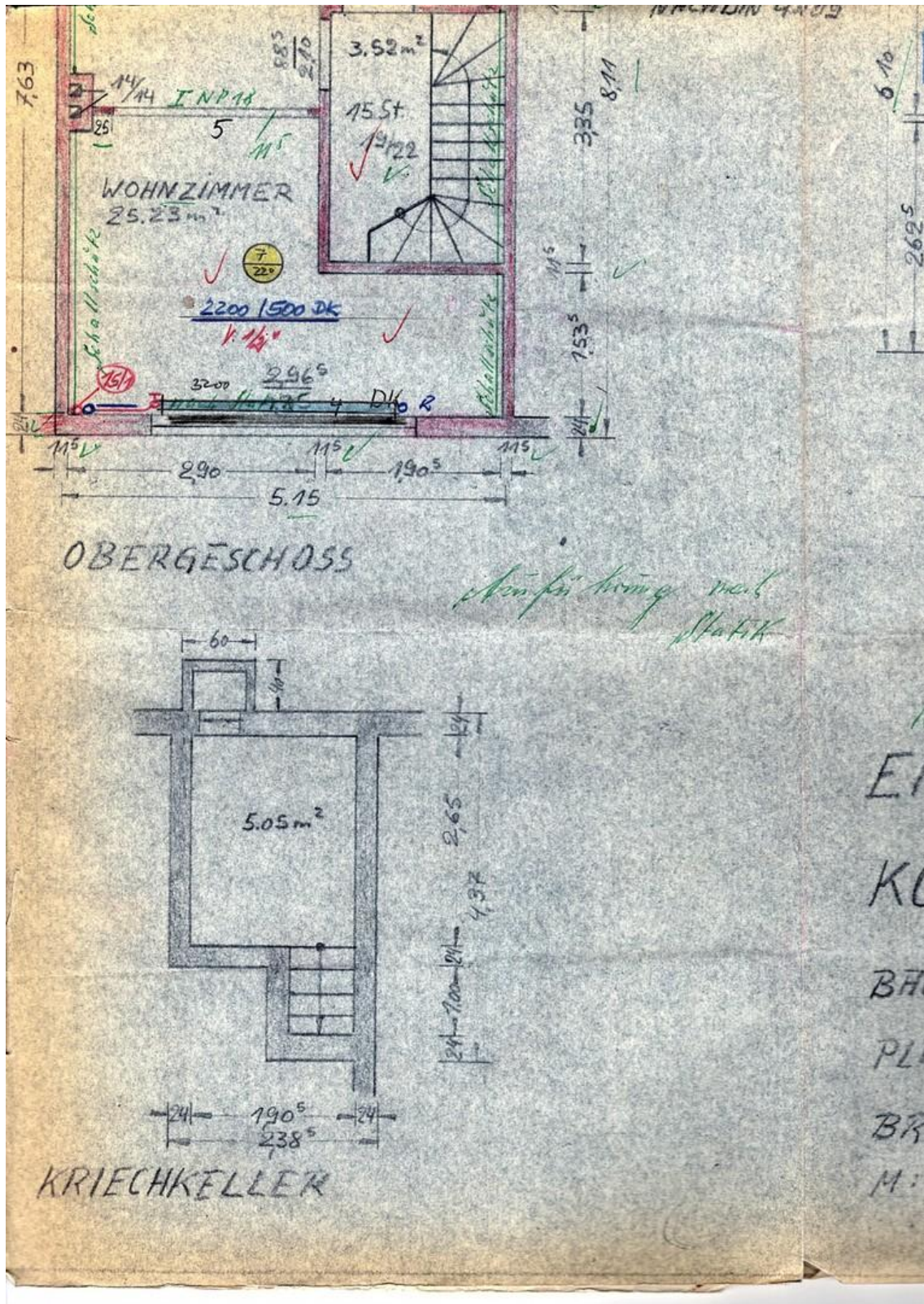
Exposé - Grundrisse



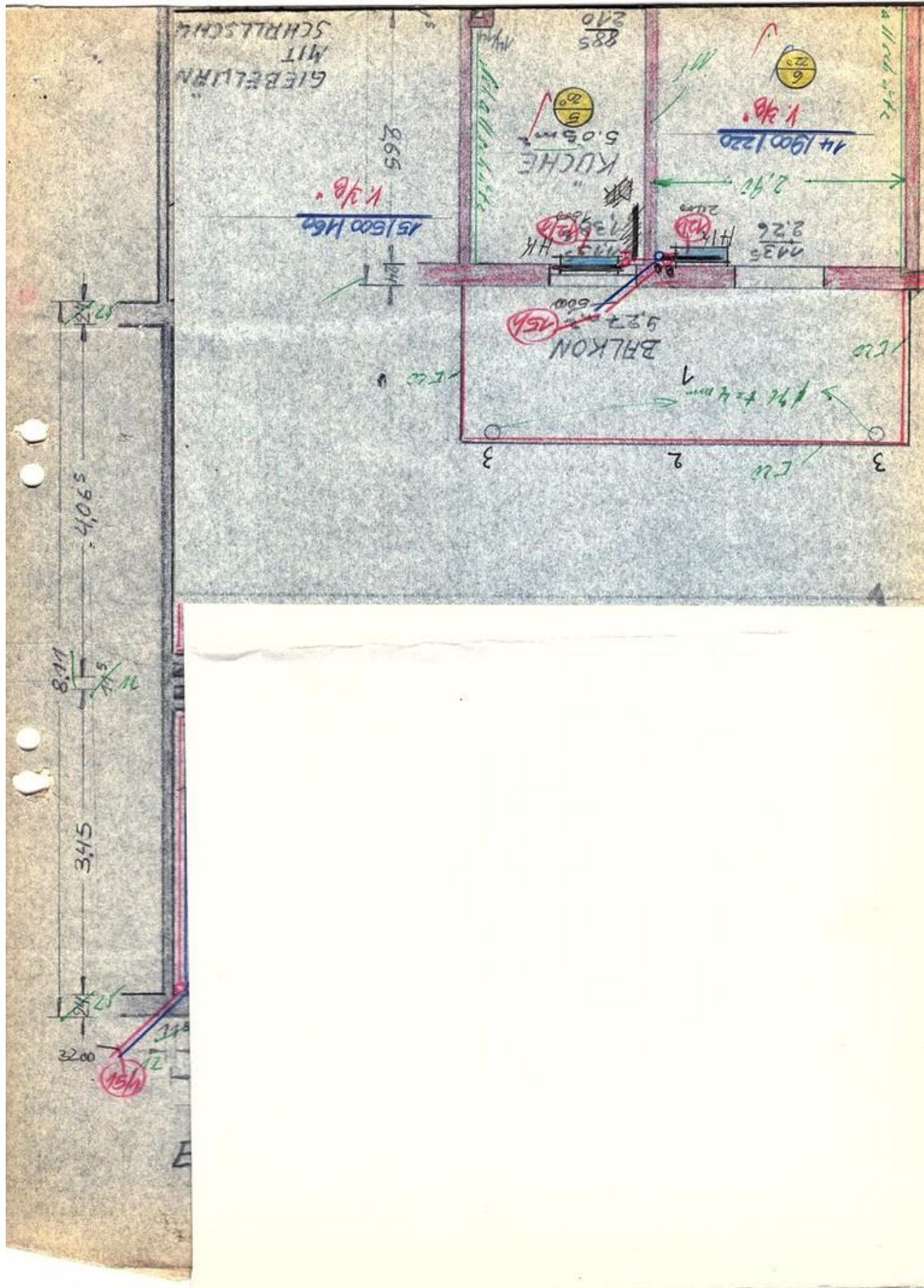
Exposé - Grundrisse



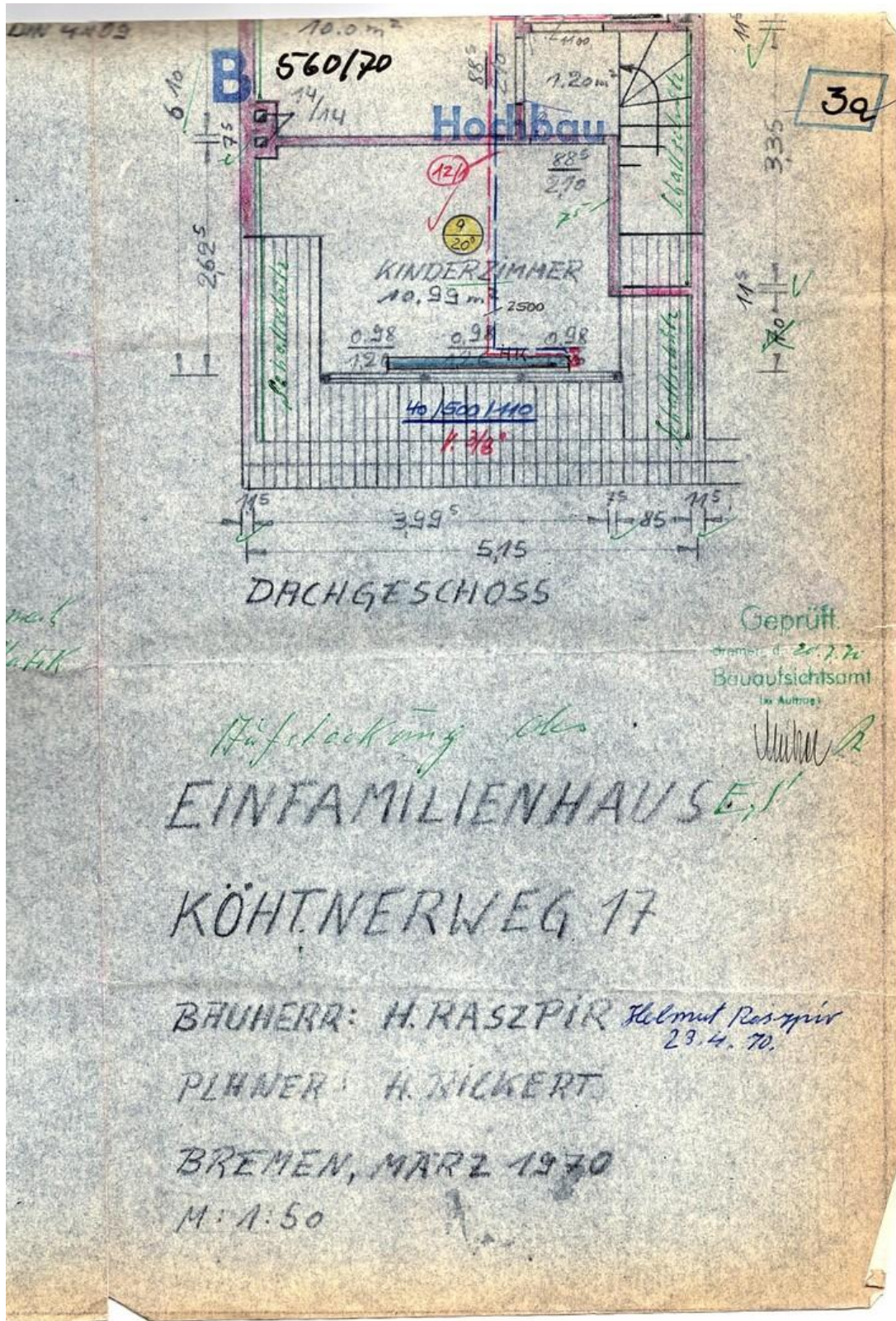
Exposé - Grundrisse



Exposé - Grundrisse



Exposé - Grundrisse



Exposé - Grundrisse

