

Exposé

Souterrainwohnung in Dortmund

Do-Gartenstadt, gemütliches Apartment m. Küche in gehobener Wohnlage m. guter Anbindung zur Uni!



Objekt-Nr. **OM-318860**

Souterrainwohnung

Vermietung: **310 € + NK**

Ansprechpartner:
Mirko Mustroph

44141 Dortmund
Nordrhein-Westfalen
Deutschland

Baujahr	1974	Übernahmedatum	01.12.2024
Zimmer	1,00	Zustand	renoviert
Wohnfläche	32,00 m ²	Schlafzimmer	1
Energieträger	Gas	Badezimmer	1
Summe Nebenkosten	80 €	Etage	Erdgeschoss
Mietsicherheit	800 €	Heizung	Fußbodenheizung
Übernahme	ab Datum		

Exposé - Beschreibung

Objektbeschreibung

Dortmund-Gartenstadt,

sehr schönes und helles Apartment mit separater Küche mit Fenster in einem gepflegtem und ruhigem Haus.

Die Wohnung wird komplett renoviert übergeben.

Die Gesamtmiete aller Heiz-und Nebenkosten beträgt 390,00 €.

Bitte senden Sie bei Interesse eine Anfrage per Email über das Portal und schreiben bitte kurz etwas über ihre Person. Vielen Dank.

Die Wohnung ist an Studenten oder berufstätige Einzelpersonen zu vermieten.

Hundehaltung ist NICHT möglich!

Die Wohnung ist frei zum 1.12.2024, kann nach Absprache aber auch eher bezogen werden.

Ausstattung

Helles und freundliches Apartment für Studenten oder berufstätige Einzelpersonen in gepflegtem Haus in bevorzugter Wohnlage.

Die Wohnung ist 32 qm groß. In dem gesamten Wohnbereich ist heller Fliesenboden verlegt.

Die Küche ist durch eine Tür vom Wohnbereich verschließbar, so dass Gerüche etc. nicht in den Wohn-/Schlafbereich gelangen. Die Küche verfügt über ein Fenster.

Die Einbauküche (Herd, Dunstabzug, Kühlschrank, Hängeschränke) ist im Mietpreis enthalten.

Man hat sehr gute Möglichkeiten Möbel etc. zu stellen, da das Haus durch eine Gaszentralfußbodenheizung beheizt wird und daher keine Heizkörper an den Wänden hängen.

Ein Anschluss für Kabel-TV ist vorhanden.

Fußboden:

Fliesen

Weitere Ausstattung:

Einbauküche

Sonstiges

Die Treppenhausreinigung und der Winterdienst wird aktuell durch den Hausmeister aus dem Haus ausgeführt. Die hierfür anfallenden Kosten sind bereits in den Nebenkosten enthalten.

Hundehaltung ist leider nicht möglich.

Die Vermietung erfolgt von privat, direkt durch den Hauseigentümer.

BITTTE KEINE ANFRAGEN VON MAKLERN/VERMITTLERN!

Lage

Man gelangt in nur wenigen Minuten zur U-Bahn mit Anbindung zur Uni Dortmund und in die Stadtmitte.

Die Geschäfte des täglichen Bedarfs sind fußläufig zu erreichen.

Mit dem Auto hat man eine sehr gute Verkehrsanbindung auf die B1 und von dort auf die A45, B236, B54, A1 und A43.

Infrastruktur:

Apotheke, Lebensmittel-Discount, Allgemeinmediziner, Kindergarten, Grundschule, Hauptschule, Realschule, Gymnasium, Gesamtschule, Öffentliche Verkehrsmittel

Exposé - Energieausweis

Energieausweistyp	Verbrauchsausweis
Erstellungsdatum	bis 30. April 2014
Energieverbrauchskennwert	154,60 kWh/(m ² a)
Warmwasser enthalten	Ja



Exposé - Galerie



Wohnzimmer

Exposé - Galerie



Wohnzimmer



Küche

Exposé - Galerie



Küche



Küche

Exposé - Galerie

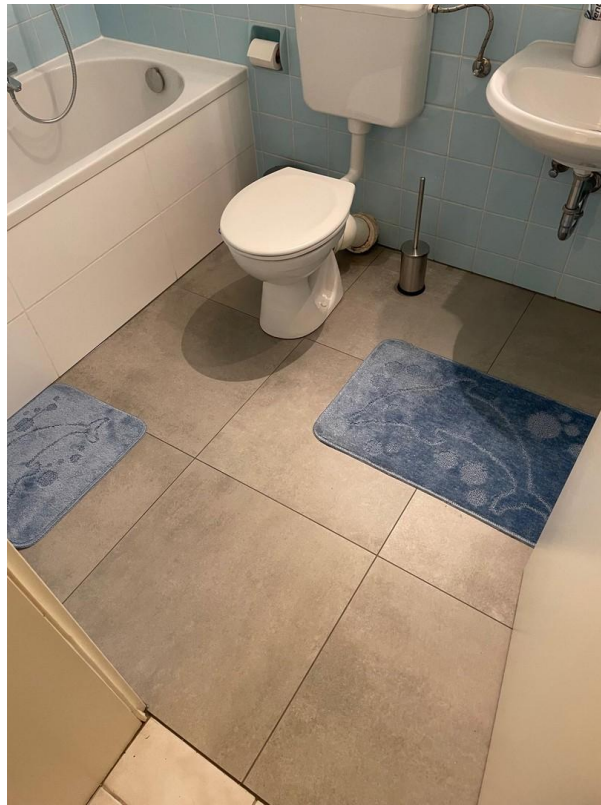


Badezimmer



Badezimmer

Exposé - Galerie



Badezimmer



Badezimmer mit altem Boden

Exposé - Galerie



Kleiner Flur