

# Exposé

## Wohnung in taunusstein

### 2-Zi-Wohnung zentral gelegen mit schönem Ausblick



Objekt-Nr. OM-318873

### Wohnung

Vermietung: **690 € + NK**

Ansprechpartner:  
Bauconsult Gros

65232 taunusstein  
Hessen  
Deutschland

Baujahr	1968	Übernahme	ab Datum
Etagen	1	Übernahmedatum	01.01.2025
Zimmer	2,00	Zustand	gepflegt
Wohnfläche	68,00 m <sup>2</sup>	Schlafzimmer	1
Energieträger	Gas	Badezimmer	1
Summe Nebenkosten	210 €	Etage	Erdgeschoss
Mietsicherheit	2.070 €	Heizung	Zentralheizung

# Exposé - Beschreibung

## Objektbeschreibung

Diese gemütliche, helle Wohnung präsentiert sich in einem super Zustand.

Sie befindet sich im EG und bietet

- Tageslicht-Bad mit Wanne
- Einbau-Küche
- Einbauschränk im Flur
- Parkettböden
- neue Heizkörper und Fenster.

Die Wohnung verfügt über einen großen Balkon mit Blick ins Grüne .

Sie liegt in einer gepflegten Wohneinheit

## Ausstattung

- \* Wohnbereich +Schlafbereich Echtholz-Parkett .
- \* Tageslichtbad mit Wanne
- \* Einbauküche

Zur Wohnung gehört ein separater Kellerraum.

Wasch und Trockenraum ist ebenfalls vorhanden

### **Fußboden:**

Parkett, Fliesen

### **Weitere Ausstattung:**

Balkon

## Sonstiges

Ein GEREGLTES EINKOMMEN UND BONITÄT wird bei dem Bewerber vorausgesetzt .

Die Wohnung wird zum 01.Jan. 2025 bezugsfrei .

## Lage

Die angebotene Wohnung ist im EG eines gepflegten Mehrfamilienhauses gelegen.

Das Haus befindet sich in zentraler Lage des Taunussteiner Hauptortes Wehen.

Hier wird eine hervorragende Infrastruktur geboten .

Fußläufig sind die Geschäfte des täglichen Bedarfs, Boutiquen, Ärztezentrum, Restauration etc. direkt zu erreichen .

### **Infrastruktur:**

Apotheke, Lebensmittel-Discount, Öffentliche Verkehrsmittel

# Exposé - Energieausweis

Energieausweistyp	Verbrauchsausweis
Erstellungsdatum	ab 1. Mai 2014
Endenergieverbrauch	101,00 kWh/(m <sup>2</sup> a)
Energieeffizienzklasse	B

## Exposé - Galerie



Balkon

# Exposé - Galerie



Diele



Diele

# Exposé - Galerie



WZ 1



WZ 2

# Exposé - Galerie



KÜ 1



KÜ 2

# Exposé - Galerie



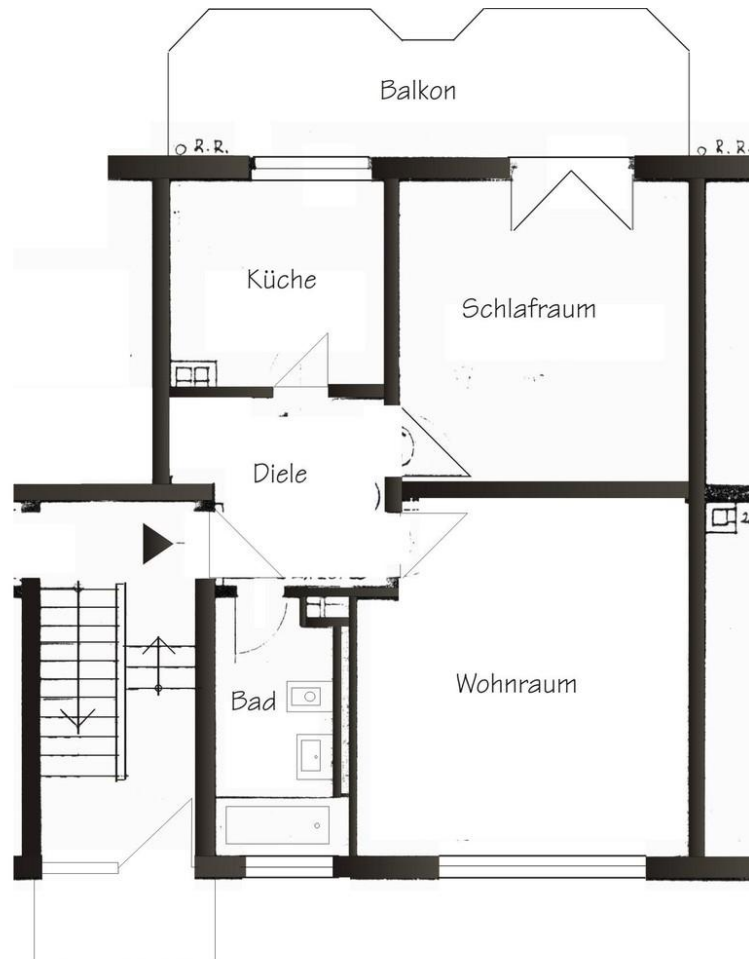
SZ 1



Bad



# Exposé - Galerie



Grundriss