

Exposé

Wohnung in Ostfildern

**Attraktive, helle 4 Zi. Wohnetage, tolle Ebk
(Wohnküche), großer Balkon, tolle Aussicht, Parkett**



Objekt-Nr. OM-318886

Wohnung

Vermietung: **1.080 € + NK**

Ansprechpartner:
L. und T. Reustle
Mobil: 0172 6932391

Ernst-Kirchner-Str. 5
73760 Ostfildern
Baden-Württemberg
Deutschland

Baujahr	1974	Übernahme	ab Datum
Etagen	4	Übernahmedatum	01.01.2025
Zimmer	4,00	Zustand	gepflegt
Wohnfläche	85,00 m ²	Schlafzimmer	3
Energieträger	Öl	Badezimmer	1
Summe Nebenkosten	300 €	Etage	3. OG
Miete Garage/Stellpl.	70 €	Garagen	1
Mietsicherheit	2.500 €	Heizung	Zentralheizung

Exposé - Beschreibung

Objektbeschreibung

Wir freuen uns, Ihnen heute diese attraktive, helle und sehr gut geschnittene 4 Zimmer Mietwohnung mit ca. 85 qm Wohnfläche und einem sehr großen, gut nutzbaren Balkon in beliebter Wohnlage von Nellingen anbieten zu dürfen.

Die Wohnung wurde vor 6 Jahren mit viel Liebe zum Detail renoviert (hochwertige, offen gestaltete Einbauküche, tolle Bodenbeläge etc.).

Ausstattung

Auszüge zur Ausstattung:

- beliebte Wohnlage in Nellingen
- toller Grundriss
- nutzbarer Balkon mit schöner Aussicht und Markise
- komplett ausgestattete Einbauküche im Mietzins enthalten
- Sanitärbereich mit Badewanne, separater begehbare(ebenerdiger) Dusche und Waschbecken
- separates WC
- schöne Zimmer mit guter Belichtung
- großteils massiver Parkett (Wohnzimmer + Flur)
- in einem Zimmer Fertigparkett
- in zwei Zimmern wurde ein hochwertiger Laminatboden verlegt
- PVC-Boden im WC
- Einzelgarage direkt am Objekt
- Kabelfernsehanschluss
- Aufzug
- Hausmeisterservice (Reinigung, Garten)
- Isolierverglasung mit Rollläden
- Waschmaschine mit Trocknerfunktion ist in der Einbauküche integriert und

wird mitverliehen

- Kellerraum vorhanden
- Fahrradraum vorhanden

Fußboden:

Parkett, Laminat, Fliesen

Weitere Ausstattung:

Balkon, Keller, Fahrstuhl, Vollbad, Einbauküche

Sonstiges

Wir möchte die Wohnung ausschließlich an

berufstätige Personen vermieten, die sich in einem festen,

unbefristeten Arbeitsverhältnis befinden. Anfragen, die diese

Voraussetzung nicht erfüllen, können leider nicht berücksichtigt

werden.

Lage

Beliebte Wohnlage in Ostfildern-Nellingen.

Infrastruktur:

Apotheke, Lebensmittel-Discount, Allgemeinmediziner, Kindergarten, Grundschule, Hauptschule, Realschule, Gymnasium, Öffentliche Verkehrsmittel

Exposé - Energieausweis

Energieausweistyp	Bedarfsausweis
Erstellungsdatum	ab 1. Mai 2014
Endenergiebedarf	133,00 kWh/(m²a)
Energieeffizienzklasse	E

Exposé - Galerie



Offene Wohnküche

Exposé - Galerie



Offene Wohnküche



Wohnzimmer mit Balkon

Exposé - Galerie



Balkon mit Blick ins Grüne



Schlafzimmer № 1

Exposé - Galerie



Schlafzimmer № 1



Schlafzimmer № 2

Exposé - Galerie



Schlafzimmer № 3



Schlafzimmer Blick nach außen

Exposé - Galerie



Bad mit Dusche und Badewanne



Bad mit Dusche und Badewanne



Bad mit Dusche und Badewanne

Exposé - Galerie



Bad mit Dusche und Badewanne



Separates WC



Wohnungseingang von außen

Exposé - Galerie

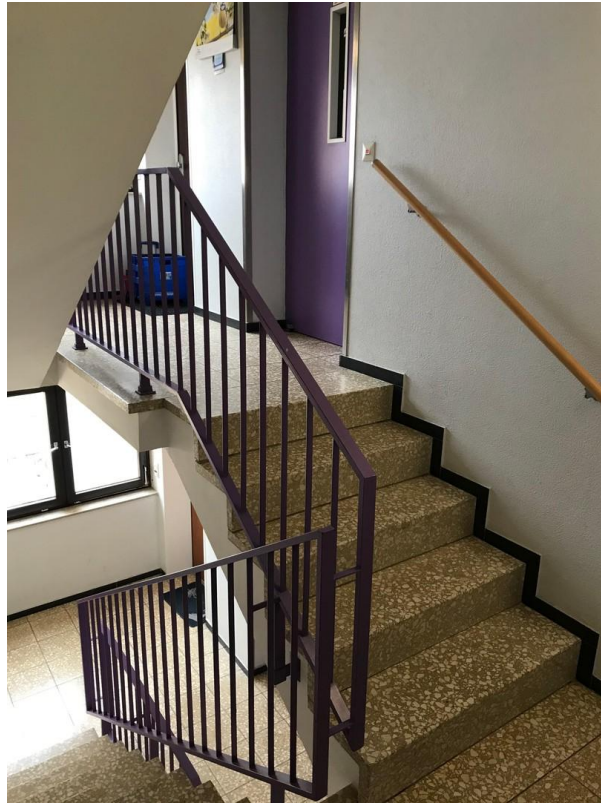


Wohnungseingang von innen



Aufzug im Treppenhaus

Exposé - Galerie



Treppenhaus zur Wohnung



Wohnküche m. Kühl/Gefrierkombi

Exposé - Galerie



Große moderne Spülmaschine



Separate Garage

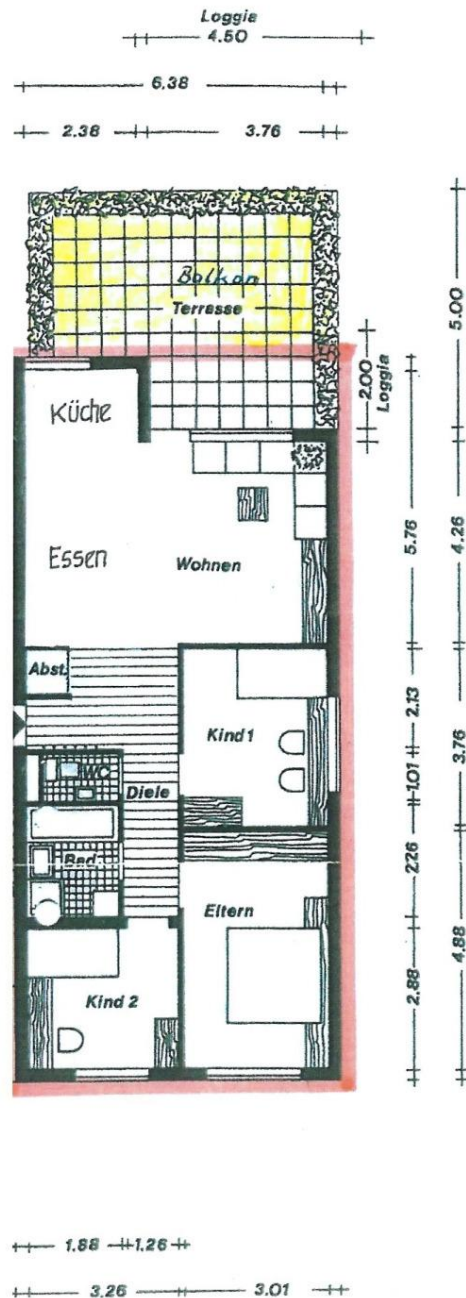
Exposé - Galerie



Separates Kellerabteil

Exposé - Grundrisse

Grundriss mit Maßen



Exposé - Anhänge

1. Lageplan Ernst-Kirchner-Str.

Lageplan

