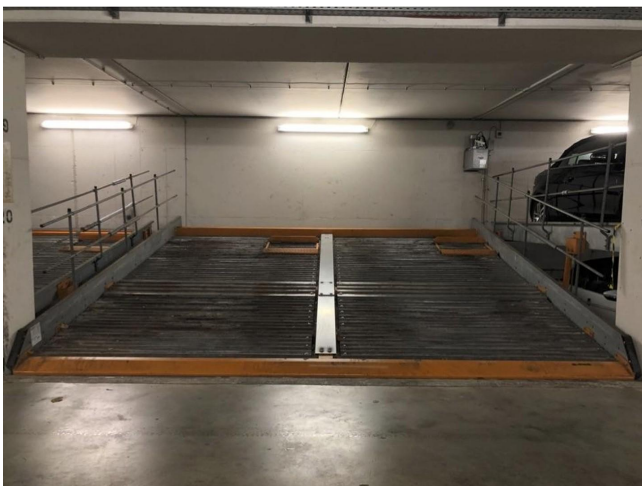


Exposé

Parkhaus in Düsseldorf

Miete Stellplatz Tiefgarage Duplex Düsseldorf Benrath Urdenbach



Objekt-Nr. OM-318893

Parkhaus

Vermietung: **85 € + NK**

Ansprechpartner:
Andreas Pawlowski

Steinkribbenstr.5
40597 Düsseldorf
Nordrhein-Westfalen
Deutschland

| | | | |
|------------|----------------------|------------------|----------|
| Baujahr | 1990 | Zustand | gepflegt |
| Nutzfläche | 13,00 m ² | Etage | Keller |
| Übernahme | Nach Vereinbarung | Anzahl Einheiten | 1 |

Exposé - Beschreibung

Objektbeschreibung

Stellplatz Tiefgarage Duplex Benrath Urdenbach

Steinkribbenstr.5, gegenüber vom Rhein.

1-5 Stück verfügbar

Auch Kauf zu 14.850,-€ möglich !!

Infos für den Kauf.

Hausgeld inkl. Strom, Wartung und Rücklagen 17,50,-/22,-€ je nach Wartung je Stück.

Rendite = fast .5,5%

Ausstattung

Weitere Ausstattung:

Barrierefrei

Lage

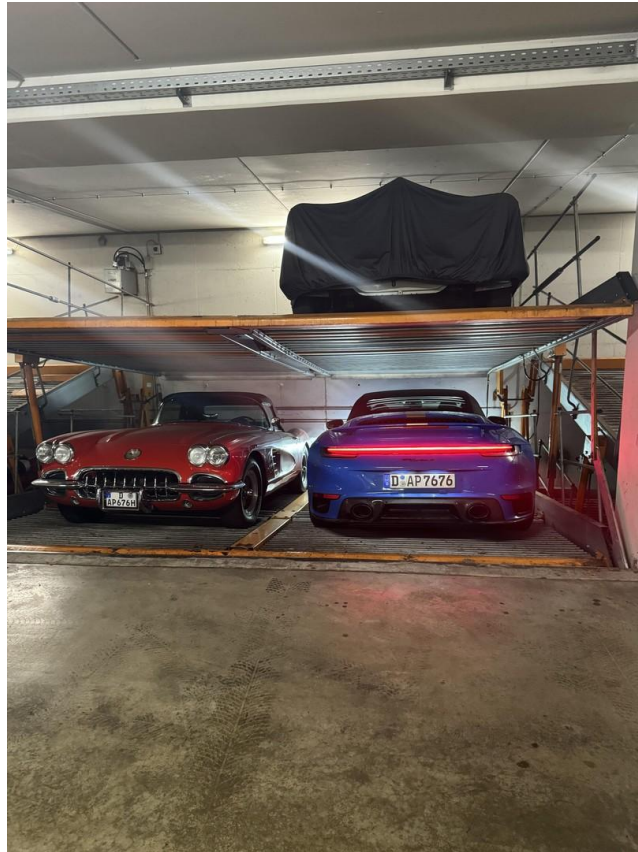
Düsseldorf, 40597 Benrath/Urdenbach

Steinkribbenstr.5

Infrastruktur:

Apotheke, Lebensmittel-Discount, Allgemeinmediziner, Kindergarten, Grundschule, Hauptschule, Realschule, Gymnasium, Gesamtschule, Öffentliche Verkehrsmittel

Exposé - Galerie



Exposé - Galerie

UE 100
KLAUS
REPARATURWERKSTÄTTE

Herrn-Klein-Str. 2 • D-60319 Alheim • Tel. 075 85-530-0 • Fax 075 85-53 24

Auszug aus der Bedienungsanleitung Doppelparker G 32-155/285

Lesen Sie vor der ersten Nutzung die Bedienungsanleitung (Sach-Nr. 603.06.200), beachten Sie insbesondere die Sicherheitsvorschriften, Wartungshinweise, Zulassungsbauart (Sach-Nr. 603.06.200), Pflegeanleitung (Sach-Nr. 603.06.200) und Wartungsplan (Sach-Nr. 603.06.210).

Allgemeine Hinweise

! Wenn Sie einen nicht versicherten Fahrfeldzug betreiben, verliert Ihre Nutzungsansprüche.

! Betreiben Sie die Garage ausschließlich über die Steuerungseinheit. Aus Sicherheitsgründen sind keine weiteren Zugänge zulässig.

- Parken Sie nur betriebsfähige und zulassungsfähige Fahrzeuge ohne Spornschaltung.
- Stellen Sie auf der Plattform keine Gegenstände wie z. B. Reifen oder Fahrräder ab.
- Mitbringen Sie ein G.S.S. Doppeldecker nicht als Kfz-Auflage oder zur Personenbeförderung.
- Geben Sie den Schlüssel niemals an Kinder und Unbefugte weiter.
- Maßnahmen bei längerem Stillstand und Pflegehinweise (siehe Bedienungs- u. Pflegeanleitung).

Zuglasklasse V90A 100

oberes und unteres Plattform
Maße in mm:

1800 x 1400 mm
1000 mm

untere Plattform
Maße in mm:

1800 x 1400 mm
600 mm

Für den Einbau zu Recht, zulässiger Drehmomentbereich und max. PKW-Abmessungen entnehmen Sie der Bedienungsanleitung.

Sicherheitsvorschriften

Vorsicht Lebensgefahr!
Das Betreten der Garage ist verboten.

Vorsicht Querschnittsgefahr!
Zwischen Plattform und Fahrfeldzug

- Halten Sie Personen, Tiere und Gepäck vom Gefahrenbereich der Plattform fern.
- Bewegen Sie die Plattform nicht, wenn sich darauf oder darunter Personen, Tiere oder Gegenstände befinden.
- Lassen Sie auf der Plattform niemals Mitarbeiter oder Hausierer ein- oder aussteigen.
- Sie oder erlauben Sie Ihr Fahrzeug niemals auf der Plattform.
- Reparieren Sie Ihr Fahrzeug nicht auf der Plattform.

Bei Störungen sofort anrufen

- Den zuständigen Hauswart
- oder den Vertikalgitarbeiter der Fa. KLAUS, Tel. 075552020 (1) und 075 85 53 24 oder 075 85 53 24

! **Umschalten Sie selbständige Antriebe!**

Im Notfall roten NOT-AUS-Taster drücken

- Drücken Sie sofort den roten NOT-AUS-Taster.
- Täten Sie wenn Gefahr in Verzug ist oder bei unmittelbarer Gefährdung von Personen:

 - den öffentlichen Notdienst, Tel. 110
 - oder die Feuerwehr, Tel. 112.

Ein- und Ausparken

Vor dem Einparken

- Lassen Sie Motor und Tiere aussteigen.
- Laden Sie das Gepäck aus.
- Zerschellen Sie Durschnagel und feststehende Antriebe. Schließen Sie die Stabstange ein, klappen Sie die Achtspeigel ein.

Bei dem Einparken

- Parken Sie ggf. eine erwachsene Person auf der Parkvorgang mit zu überachen.
- Betreten Sie Fahrfeldzug mit hydraulischer Höhenverstellung in Mittelposition.

Heben und Senken der Plattform

! **Beachten Sie die Sicherheitshinweise!**

- Stecken Sie den Schlüssel in das Bedienfeld.
- Drehen Sie den Schlüssel in die entsprechende Pfeilrichtung. Halten Sie den Schlüssel in dieser Stellung. Die Plattform hebt oder senkt sich.

! **Halten Sie den Schlüssel in der geschweiften Stellung, bis die Plattform vollständig gehoben oder gesenkt wurde. Lassen Sie die Plattform nie in einer Zwischenposition stehen. Ziehen Sie den Schlüssel ab.**

Einparken

! **Nur vorwärts und langsam einparken.**
Doppeldecker nicht geneigt betreiben. Bei Doppeldecker nicht in der Mitte parken.

- Fahren Sie bis das Vorderrad den Halteanschlag berührt. Halteanschlag nicht überschreiten.
- Ziehen Sie die Feststellbremse an, legen Sie den ersten Gang ein. Stellen Sie bei Fahrzeugen mit Schaltmechanik den Hebel in Stellung „P“.

Senken Sie Fahrzeuge mit hydraulischer Höhenverstellung vollständig ab.

- Stellen Sie den Motor ab.

Aus- und Einsteigen

! **Vorherm Verankerungsgefahr!**
Wenden Sie nicht aufwärts der Lenkseele Ihre Plattform.

Ausparken

- Heben Sie Ihr Fahrzeug mit hydraulischer Höhenverstellung in Mittelstellung.
- Beobachten Sie den Ausfahrbereich.
- Fahren Sie langsam vor der Plattform.